





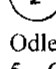


224.431.231

PLAN SYTUACYJNY

WODOCIĄG ROZDZIELCZY Z PRZYŁĄCZAMI
 DRYGAŁY - NITKI - POGORZEL MAŁA
 (ÁRKUSZ NR 6)
 - SKALA 1:1000 -

LEGENDA:

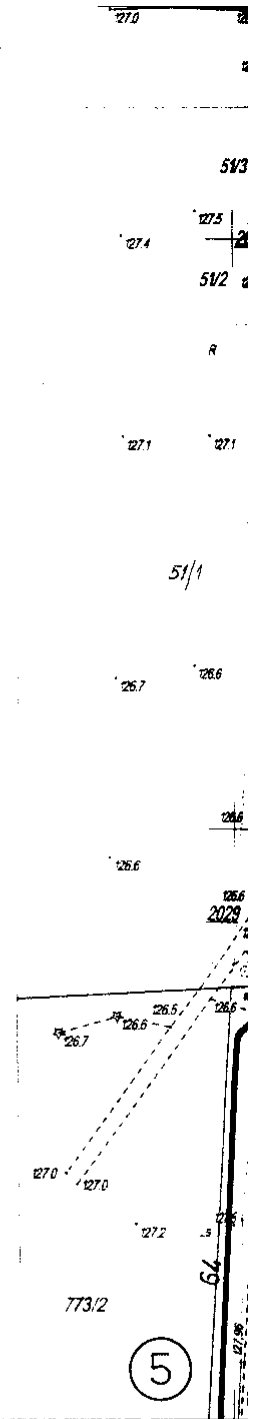
-  - projektowany wodociąg rozdzielczy z rur PVC Dn 110
-  - projektowane przyłącze wodociągowe z rur PE Dn 50
-  - istniejąca sieć telekomunikacyjna
-  - projektowane hydranty ppoż. ϕ 80mm z zasuwą ϕ 80mm
-  - projektowane zasuwy liniowe
-  - punkt charakterystyczny na trasie sieci wodociągowej
-  - punkt charakterystyczny na granicy arkusza

Odległości pomiędzy punktami charakterystycznymi na arkuszu:

- 5 - C - PVC Dn 110; L=321 m
- C - D - PVC Dn 110; L=7 m
- D - HP3 - PVC Dn 110; L=400 m
- C - E - PVC Dn 110; L=59 m
- E - 6 - PVC Dn 110; L=199 m
- E - 7 - PVC Dn 110; L=24 m

UWAGA:

Podczas wykonywania robót ziemnych zachować odległość min 1,5 m od krawędzi wykopów do słupów energetycznych, telekomunikacyjnych i znaków geodezyjnych;



Województwo Łódzkie
 Urząd Miejski w Pogorzeli Małej
 Zakład Inżynierii i Projektowania
 ul. ...
 51-100 POGORZEL MAŁA

OBIEKT: WOI
NAZWA F Ska Projekt
Opracowa mgr inż. t