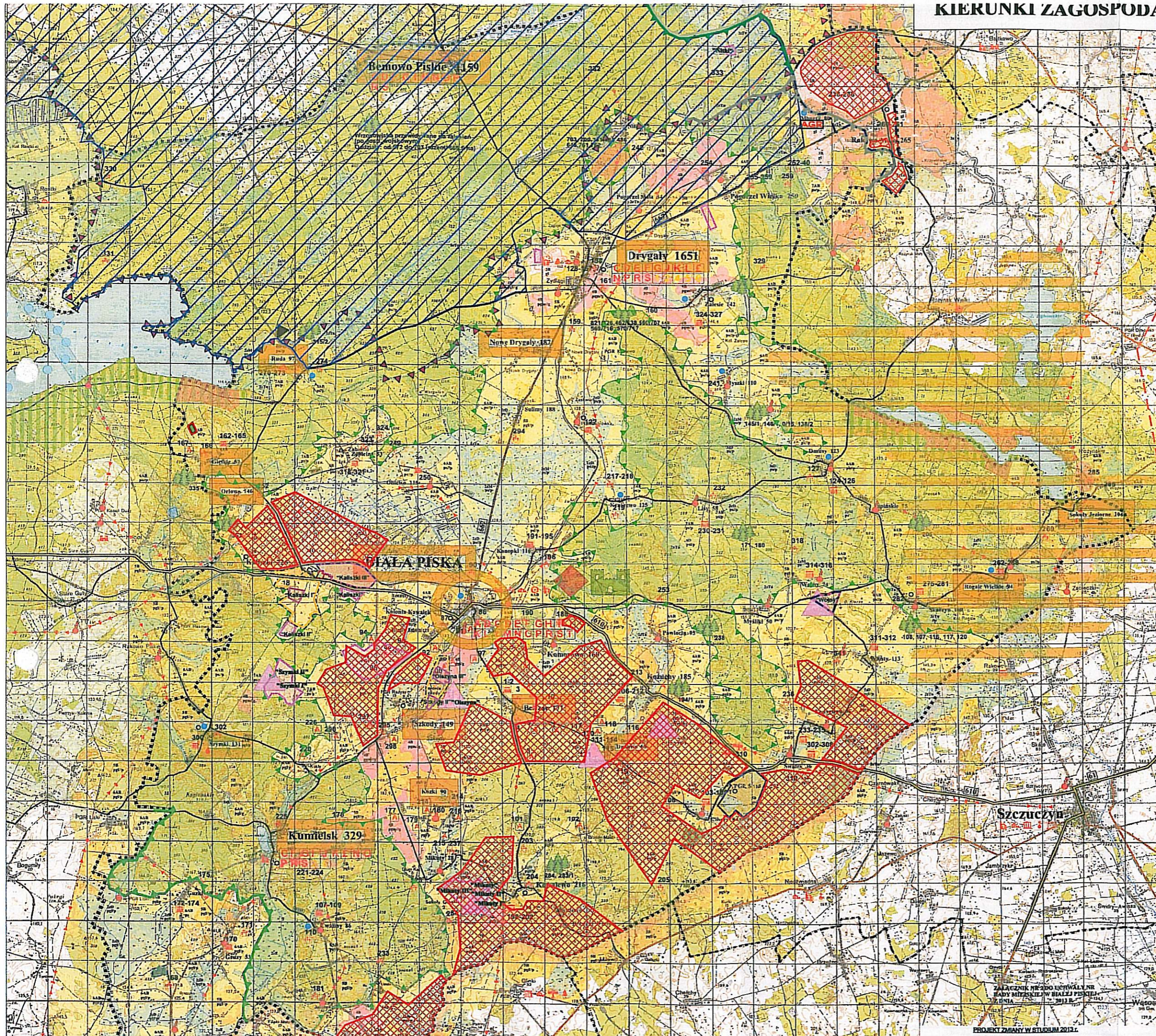


KIERUNKI ZAGOSPODAROWANIA PRZESTRZENNEGO

Załącznik nr 3 do uchwały nr XVIII/25/2011 Rady Miejskiej w Białej Piskiej z dnia 30 listopada 2011 r.



- Oznaczenia ogólne**
- Granica województwa
 - Granica gminy
 - Drogi krajowe regionalne
 - Drogi wojewódzkie
 - Drogi gminne
 - Drogi lokalne
 - Koleja
 - Granica obszaru poligonu wojewódzkiego
- Elementy infrastruktury technicznej**
- Ujęcie wody
 - Oczyszczalnia ścieków
 - Elektryczna linia napowietrzna
 - Transformator
- Struktura osadnicza**
- Wielofunkcyjny ośrodek gminny
 - Wsie o funkcji produkcyjnej
 - Bołectwa
 - AGR - Agroturystyka
- Administracja i usługi**
- A - Urząd Gminy
 - B - Posterunek policji
 - C - Straż pożarna
 - D - Urząd pocztowy
 - E - Filia banku
 - F - Szkoła podstawowa
 - G - Przedszkole
 - H - Biblioteka
 - I - Punkty biblioteczne
 - K - Ośrodek zdrowia
 - L - Apteka
 - Ł - Restauracja
 - M - Bar
 - N - Kawiarnia
 - O - Sklep spożywczy
 - P - Przystanek PKS
 - R - Kościół katolicki
 - S - Cmentarz
 - T - Ośrodek sportu i rekreacji
- Obsługa rolnictwa**
- 1 - Nadleśnictwo
 - 2 - Lecznica weterynaryjna
 - 3 - Punkt skupu produktów rolnych
 - 4 - Tereny b. baz SKR i PGR
 - 5 - Punkt skupu mleka
- Elementy środowiska przyrodniczego**
- Obszary chronionego krajobrazu Puszcza i Jeziora Piskie
 - Lasy
 - Lasy wodochronne
 - Lasy stanowiące estoje zwierząt chronionych
 - Lasy tracące kategorię ochronności
 - Bady
 - Łąki
 - Bagno
 - Potok, wody powierzchniowe
- Przestrzeń ochrony dziedzictwa kulturowego**
- Pomnik przyrody
 - Park zabytkowy
 - Zabytkowy układ urbanist.
 - Grodzisko
 - Muzeum
 - Pole bitwy
 - Zabytkowy obiekt sakralny
 - Kapliczka zabytkowa
 - Cmentarz
 - Inny zabytek architektury
 - Zabytek budowl. ludowego
 - Stanowiska archeologiczne
- Elementy infrastruktury turystycznej**
- Kemping
 - Pole biwakowe
 - Port jachtowy
 - Gospodarstwa agroturystyczne
 - Hotel
 - Dom wycieczkowy
- Warunki glebowo rolnicze**
- 2 - Kompleks psanny dobry
 - 3 - Kompleks psanny wadliwy
 - 4 - Kompleks żytni bardzo dobry
 - 5 - Kompleks żytni dobry
 - 6-7 - Kompleks żytni słaby
 - 2z-3z - Użytki zielone średnie
- Dyspozycja przestrzenna działalności gospodarczej**
- Tereny przeznaczone do eksploatacji surowców mineralnych
- System ochrony dziedzictwa kulturowego**
- Miejscowości o układach przestrzennych objętych ochroną konserwatorską
 - Zabytki architektury
- Dyspozycja przestrzenna form turystyki**
- Tereny o korzystnych predyspozycjach do rozwoju funkcji turystyczno-wypoczynkowej
- Obszary (miejscowości) objęte obowiązkami opracowania MPZP w I kolejności**
- Szywniki 131
- Obszary przewidywanych zalesień**
- 703 (nr. działek)
- ZMIANY W STUDIUM 2009 r.**
- Strefa elektrowni wiatrowych
 - Tereny przeznaczone do eksploatacji surowców mineralnych
 - Tereny turystyczno-rekreacyjne
 - Strefa intensywnej ochrony walorów przyrodniczych

PROJEKT

BIAŁA PISKA
Drygale

Z upr. BURMISTRZA
mgr inż. Wojciech Stępiak
Zastępca Burmistrza

ADWOKAT
Sebastian Woźniak

Załącznik nr 3 do uchwały nr XVIII/25/2011 Rady Miejskiej w Białej Piskiej z dnia 30 listopada 2011 r.
PROJEKT ZMIANY W STUDIUM 2011 r.
GRANICE OBSZARÓW OBJĘTYCH ZMIANĄ STUDIUM UWARUNKOWAN