

## PROJEKT

**Uchwała Nr .../.../2017  
Rady Miejskiej w Białej Piskiej  
z dnia ..... 2017 r.**



**w sprawie uzgodnienia projektu uchwały Sejmiku Województwa Warmińsko-Mazurskiego  
w sprawie Obszaru Chronionego Krajobrazu Jezior Orzyskich.**

Na podstawie art. 18 ust. 2 pkt. 15 ustawy z dnia 8 marca 1990 r. o samorządzie gminnym (t.j. Dz. U. z 2017 r., poz. 1875) oraz art. 23 ust. 3 ustawy z dnia 16 kwietnia 2004 r. o ochronie przyrody (t.j. Dz. U. z 2016 r., poz. 2134 z późn. zm.), uchwała się, co następuje:

### §1

Uzgadnia się projekt uchwały Sejmiku Województwa Warmińsko-Mazurskiego w sprawie Obszaru Chronionego Krajobrazu Jezior Orzyskich, przesłany pismem znak OŚ-PE.7122.74.2017 z dnia 31-10-2017 r.

### §2

Projekt uchwały, o którym mowa w § 1 stanowi załącznik do niniejszej uchwały.

### §3

Wykonanie uchwały powierza się Burmistrzowi Białej Piskiej.

### §4

Uchwała wchodzi w życie z dniem podjęcia i podlega ogłoszeniu w sposób zwyczajowo przyjęty.

**BURMISTRZ**

*mgr inż. Wojciech Stępnik*

**ADWOKAT**  
*Sebastian Woźniak*

## PROJEKT

### Uzasadnienie do Uchwały Nr..... Rady Miejskiej w Białej Piskiej z dnia ..... 2017 r.

Pismem znak OŚ-PE.7122.74.2017 z dnia 31-10-2017 r. (06-11-2017 r. data wpływu), Urząd Marszałkowski Województwa Warmińsko-Mazurskiego, zwrócił się do Rady Miejskiej w Białej Piskiej z prośbą o uzgodnienie projektu uchwały Sejmiku Województwa Warmińsko-Mazurskiego w sprawie Obszaru Chronionego Krajobrazu Puszczy i Jezior Piskich w trybie art. 23 ust. 3 ustawy z dnia 16 kwietnia 2004 r. o ochronie przyrody (t. j. Dz. U. z 2016 r., poz. 2134 z późn. zm.)

Na mocy powyższej uchwały na wskazanym Obszarze zostaną wprowadzone regulacje wynikające ze zmiany cytowanej ustawy, dotyczące w szczególności wykluczenia z dotychczasowej ochrony sztucznych zbiorników wodnych, w tym najbardziej problemowych stawów i oczek wodnych.

Ponadto, z uwagi na zaostrenie przez ustawodawcę zakazu budowania nowych obiektów budowlanych w pasie szerokości 100 m od linii brzegów rzek, jezior i innych naturalnych zbiorników wodnych poprzez wprowadzenie do ustawy definicji rzeki (stanowiącej, że jako rzekę należy uznać każdy naturalny ciek wodny, m.in. strugę czy potok, w tym okresowo płynące) przedłożony projekt łagodzi przepisy obowiązujące na terenie Obszaru wskazując, że zakaz 100 m strefy ochronnej nie dotyczy innych niż rzeki cieków naturalnych.

Załączony projekt uchwały ws. OChK Jezior Orzyskich zawiera również dodatkowe zapisy stanowiące o nowych odstępstwach od zakazów obowiązujących na jego terenie umożliwiających m.in.:

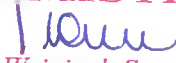
- wykonalność decyzji o warunkach zabudowy wydanych przed wejściem w życie dotychczas obowiązującego aktu prawnego ws. Obszaru,
- likwidację zadrzewień śródpolnych, przydrożnych i nadwodnych, na potrzeby wykonalności ww. decyzji o warunkach zabudowy oraz inwestycji ujętych w miejscowych planach zagospodarowania przestrzennego,
- usunięcie drzewa lub krzewu w obrębie zadrzewienia, należących do gatunków obcych,
- wykonywanie zadań wynikających z planu ochrony, zadań ochronnych lub planu zadań ochronnych.

Jednocześnie, mając na uwadze trudności interpretacyjne w ustaleniu zasięgu OChK Jezior Orzyskich wynikające z dotychczasowych załączników, nieprecyzyjnie opisujących jego granicę, w przedłożonym projekcie Obszar został wyznaczony zgodnie z normami określonymi Rozporządzeniem Ministra Środowiska z dnia 11 września 2012 r. w sprawie centralnego rejestru form ochrony przyrody za pomocą współrzędnych punktów załamania granicy w państwowym układzie współrzędnych prostokątnych płaskich PL-1992, z uwzględnieniem aktualnych na dzień jego wyznaczania granic właściwych miejscowo gmin i oddziałów leśnych. Takie rozwiązanie umożliwi łatwe i bezsporne wskazanie terenu objętego ochroną zarówno na mapie, jak i w terenie.

Projekt uchwały został przygotowany i przyjęty przez Zarząd Województwa Warmińsko-Mazurskiego w dniu 31 października 2017 r. W przypadku uzgodnienia projektu uchwały przez Regionalnego Dyrektora Ochrony Środowiska w Olsztynie oraz właściwe miejscowo rady gmin możliwym będzie przedłożenie przedmiotowego projektu uchwały Sejmikowi Województwa Warmińsko-Mazurskiego w celu podjęcia uchwały przez ten organ.

Zgodnie z art. 23 ust. 3 ustawy z dnia 2004 r. o ochronie przyrody, projekty uchwał sejmiku województwa, wymagają uzgodnienia z właściwą miejscowo radą gminy oraz właściwym regionalnym dyrektorem ochrony środowiska, stąd zasadność podjęcia przedmiotowej uchwały.

**BURMISTRZ**

  
mgr inż. Wojciech Stępiak

Projekt

z dnia 13 października 2017 r.  
Zatwierdzony przez .....

**Uchwała Nr .....**  
**Sejmiku Województwa Warmińsko-Mazurskiego**  
**z dnia ..... 2017 r.**

**w sprawie Obszaru Chronionego Krajobrazu Jezior Orzyskich**

Na podstawie art. 18 pkt 20 ustawy z dnia 5 czerwca 1998 r. o *samorządzie województwa* (Dz. U. z 2016 r. poz. 486 ze zmianami: Dz. U. z 2014 r. poz. 379, Dz. U. z 2016 r. poz. 1948 i 2260 oraz Dz. U. z 2017 r. poz. 730, 935, 1475 i 1566) w zw. z art. 23 ust. 2 i 3 ustawy z dnia 16 kwietnia 2004 r. o *ochronie przyrody* (Dz. U. z 2016 r. poz. 2134 ze zmianami: Dz. U. z 2015 r. poz. 1936, Dz. U. z 2016 r. poz. 2249 i 2260 oraz Dz. U. z 2017 r. poz. 60, 132, 1074, 1566 i 1595) uchwała się, co następuje:

**§ 1.**

Obszar Chronionego Krajobrazu Jezior Orzyskich, zwany dalej „Obszarem”, o powierzchni 21 098,80 ha położony jest w województwie warmińsko-mazurskim, w powiecie giżyckim na terenie gmin: Miłki, Wydminy, w powiecie ełckim na terenie gmin: Stare Juchy, Ełk oraz w powiecie piskim na terenie gmin: Orzysz i Biała Piska.

**§ 2.**

Granica Obszaru w postaci wykazu współrzędnych punktów załamania granicy w układzie współrzędnych prostokątnych płaskich PL-1992 określona została w Załączniku Nr 1 do niniejszej uchwały.

**§ 3.**

Granice Obszaru określoną zgodnie z § 2 przedstawia poglądowo mapa, stanowiąca Załącznik Nr 2 do niniejszej uchwały.

**§ 4.**

**1. Ustalenia dotyczące czynnej ochrony ekosystemów leśnych Obszaru:**

- 1) utrzymanie ciągłości i trwałości ekosystemów leśnych; niedopuszczanie do ich nadmiernego użytkowania;
- 2) wspieranie procesów sukcesji naturalnej przez inicjowanie i utrwalanie naturalnego odnowienia o składzie i strukturze odpowiadającej siedlisku; tam gdzie nie są możliwe odnowienia naturalne – używanie do odnowień gatunków miejscowego pochodzenia przy ograniczaniu gatunków obcych rodzimej florze czy też modyfikowanych genetycznie;
- 3) zwiększanie udziału gatunków domieszkowych i biocenotycznych; tworzenie układów ekotonowych z tych gatunków;
- 4) pozostawianie drzew o charakterze pomnikowym, przestojów, drzew dziuplastych oraz części drzew obumarłych aż do całkowitego ich rozkładu;
- 5) zwiększanie istniejącego stopnia pokrycia terenów drzewostanami, w szczególności na terenach porolnych tam, gdzie z przyrodniczego i ekonomicznego punktu widzenia jest to możliwe; sprzyjanie tworzeniu zwartych kompleksów leśnych o racjonalnej granicy polno-leśnej; tworzenie i utrzymywanie leśnych korytarzy ekologicznych ze szczególnym uwzględnieniem możliwości migracji dużych ssaków;

- 6) utrzymywanie, a w razie potrzeby podwyższanie poziomu wód gruntowych, w szczególności na siedliskach wilgotnych i bagiennych, tj. w borach bagiennych, olsach i łągach; budowa zbiorników małej retencji jako zbiorników wielofunkcyjnych, w szczególności podwyższających różnorodność biologiczną w lasach;
  - 7) zachowanie i utrzymywanie w stanie zbliżonym do naturalnego istniejących śródleśnych cieków, mokradeł, polan, torfowisk, wrzosowisk oraz muraw napiaskowych; niedopuszczanie do ich nadmiernego wykorzystania dla celów produkcji roślinnej lub sukcesji;
  - 8) zwalczanie szkodników owadzych i patogenów grzybowych, a także ograniczanie szkód łowieckich poprzez zastosowanie metod mechanicznych lub biologicznych; stosowanie metod chemicznego zwalczania dopuszcza się tylko przy braku innych alternatywnych metod;
  - 9) stopniowe usuwanie gatunków obcego pochodzenia, chyba że zaleca się ich stosowanie w ramach przyjętych zasad hodowli lasu;
  - 10) ochrona stanowisk chronionych gatunków roślin, zwierząt i grzybów; w przypadkach stwierdzenia obiektów i powierzchni cennych przyrodniczo (stanowiska rzadkich i chronionych roślin, zwierząt, grzybów oraz pozostałości naturalnych ekosystemów) wnioskowanie do właściwego organu o ich ochronę;
  - 11) kształtowanie właściwej struktury populacji zwierząt, roślin i grzybów stanowiących komponent ekosystemu leśnego;
  - 12) opracowanie i wdrażanie programów czynnej ochrony oraz reintrodukcji i restytucji gatunków rzadkich, zagrożonych;
  - 13) wykorzystanie lasów dla celów rekreacyjno-krajoznawczych i edukacyjnych w oparciu o wyznaczone szlaki turystyczne oraz istniejące i nowe ścieżki edukacyjno-przyrodnicze wyposażone w elementy infrastruktury turystycznej i edukacyjnej zharmonizowanej z otoczeniem;
  - 14) prowadzenie racjonalnej gospodarki łowieckiej, w szczególności poprzez dostosowanie liczebności populacji zwierząt łownych związanych z ekosystemami leśnymi do warunków środowiskowych.
2. Ustalenia dotyczące czynnej ochrony nieleśnych ekosystemów lądowych Obszaru:
- 1) przeciwdziałanie zarastaniu łąk, pastwisk i torfowisk poprzez koszenie i wypas, a także mechaniczne usuwanie samosiewów drzew i krzewów na terenach otwartych, a w razie konieczności także karczowanie z usunięciem biomasy z pozostawieniem kęp drzew i krzewów;
  - 2) propagowanie wśród rolników działań zmierzających do utrzymania trwałych użytków zielonych w ramach zwykłej, dobrej praktyki rolniczej, a także działań rolno-środowiskowo-klimatycznych - zgodnie z wymogami zbiorowisk łąkowych; propagowanie dominacji gospodarstw prowadzących produkcję mieszaną, w tym preferowanie hodowli bydła opartej o wypas metodą pastwiskową; zalecana jest ochrona i hodowla lokalnych starych odmian drzew i krzewów owocowych oraz ras zwierząt; promowanie agroturystyki i rolnictwa ekologicznego;
  - 3) maksymalne ograniczanie zmiany użytków zielonych na grunty orne; niedopuszczanie do przeorywania użytków zielonych; propagowanie powrotu do użytkowania łąkowego gruntów wykorzystywanych dotychczas jako rolne wzdłuż rowów i lokalnych obniżen terenowych;
  - 4) preferowanie ochrony roślin metodami biologicznymi;
  - 5) ochrona zieleni wiejskiej: zadrzewień, zakrzewień, parków wiejskich oraz kształtowanie zróżnicowanego krajobrazu rolniczego poprzez ochronę istniejących oraz formowanie nowych zadrzewień śródpolnych i przydrożnych;
  - 6) zachowanie śródpolnych torfowisk, zabagnień, podmokłości oraz oczek wodnych;
  - 7) melioracje odwadniające, w tym regulowanie odpływu wody z sieci rowów, dopuszczalne tylko w ramach racjonalnej gospodarki rolnej, jednak z bezwzględnym zachowaniem w stanie nienaruszonym terenów podmokłych, w tym torfowisk i obszarów wodno-błotnych oraz obszarów źródłiskowych cieków;

- 8) eliminowanie nielegalnego eksploataowania surowców mineralnych oraz rekultywacja terenów powyrobiskowych; w szczególnych przypadkach, gdy w wyrobisku ukształtowały się właściwe biocenozy wzbogacające lokalną różnorodność biologiczną, przeprowadzenie rekultywacji nie jest wskazane, zalecane jest podjęcie działań ochronnych w celu ich zachowania;
  - 9) utrzymywanie i w razie konieczności odtwarzanie lokalnych i regionalnych korytarzy ekologicznych;
  - 10) prowadzenie racjonalnej gospodarki łowieckiej, m.in. poprzez dostosowanie liczebności populacji zwierząt łownych związanych z ekosystemami otwartymi do warunków środowiskowych;
  - 11) melioracje nawadniające zalecane są w przypadku stwierdzonego niekorzystnego dla racjonalnej gospodarki rolnej obniżenia poziomu wód gruntowych.
3. Ustalenia dotyczące czynnej ochrony ekosystemów wodnych Obszaru:
- 1) zachowanie i ochrona zbiorników wód powierzchniowych wraz z pasem roślinności okalającej, poza rowami melioracyjnymi;
  - 2) wyznaczenie lokalizacji nowych wałów przeciwpowodziowych w oparciu o rzeczywistą konieczność ochrony człowieka i jego mienia przed powodzią; w miarę możliwości wały należy lokalizować jak najdalej od koryta rzeki wykorzystując naturalną rzeźbę terenu;
  - 3) tworzenie stref buforowych wokół zbiorników wodnych w postaci pasów zadrzewień i zakrzewień celem ograniczenia spływu substancji biogennej i zwiększenia różnorodności biologicznej;
  - 4) prowadzenie prac regulacyjnych i utrzymaniowych rzek tylko w zakresie niezbędnym dla rzeczywistej ochrony przeciwpowodziowej;
  - 5) ograniczanie zabudowy na krawędziach wysoczyznowych w celu zachowania ciągłości przyrodniczo-krajobrazowej oraz ochrony krawędzi tarasów rzecznych przed ruchami osuwiskowymi;
  - 6) rozpoznanie okresowych dróg migracji zwierząt, których rozwój związany jest bezpośrednio ze środowiskiem wodnym (w szczególności płazów) oraz podejmowanie działań w celu ich ochrony;
  - 7) wznoszenie nowych budowli piętrzących na ciekach, rowach i kanałach (retencja korytowa) winno być poprzedzone analizą bilansu wodnego zlewni;
  - 8) zapewnienie swobodnej migracji rybom w ciekach poprzez budowę przepławek na istniejących i nowych budowlach piętrzących;
  - 9) utrzymanie i wprowadzanie zakrzewień i szuwarów wokół zbiorników wodnych, w szczególności starorzeczy i oczek wodnych, jako bariery ograniczającej dostęp do linii brzegowej; utrzymanie lub tworzenie pasów zakrzewień i zadrzewień wzdłuż cieków jako naturalnej obudowy biologicznej ograniczającej spływ zanieczyszczeń z pól uprawnych;
  - 10) ograniczenie działań powodujących obniżenie zwierciadła wód podziemnych, w szczególności budowy urządzeń drenarskich i rowów odwadniających na gruntach ornych, łąkach i pastwiskach w dolinach rzecznych oraz na krawędzi tarasów zalewowych i wysoczyzn;
  - 11) opracowanie i wdrożenie programów reintrodukcji, restytucji, czynnej ochrony rzadkich i zagrożonych gatunków zwierząt, roślin i grzybów bezpośrednio związanych z ekosystemami wodnymi;
  - 12) zachowanie i ewentualne odtwarzanie korytarzy ekologicznych opartych o ekosystemy wodne celem zachowania dróg migracji gatunków związanych z wodą;
  - 13) zwiększanie retencji wodnej, przy czym zbiorniki małej retencji winny dodatkowo wzbogacać różnorodność biologiczną terenu, uwzględniając starorzecza i lokalne obniżenia terenu; w miarę możliwości technicznych i finansowych zalecane jest odtworzenie funkcji obszarów źródliskowych o dużych zdolnościach retencyjnych; w miarę możliwości należy zachowywać lub odtwarzać siedliska hydrogeniczne mające dużą rolę w utrzymaniu lokalnej różnorodności biologicznej;

- 14) rozpoznanie oraz ewentualna przebudowa struktury ichtiofauny zgodnie z charakterem siedliska we wszystkich zbiornikach wodnych przewidzianych do wykorzystania w myśl właściwych przepisów o rybactwie śródlądowym; gospodarka rybacka na wodach powierzchniowych powinna wspomagać ochronę gatunków krytycznie zagrożonych i zagrożonych oraz promować gatunki o pochodzeniu lokalnym prowadząc do uzyskania struktury gatunkowej i wiekowej ryb właściwej dla danego typu wód.

## § 5.

### 1. Na Obszarze wprowadza się następujące zakazy:

- 1) zabijania dziko występujących zwierząt, niszczenia ich nor, legowisk, innych schronień i miejsc rozrodu oraz tarlisk, złożonej ikry, z wyjątkiem amatorskiego połowu ryb oraz wykonywania czynności związanych z racjonalną gospodarką rolną, leśną, rybacką i łowiecką;
- 2) realizacji przedsięwzięć mogących znacząco oddziaływać na środowisko w rozumieniu przepisów ustawy z dnia 3 października 2008 r. *o udostępnianiu informacji o środowisku i jego ochronie, udziale społeczeństwa w ochronie środowiska oraz o ocenach oddziaływania na środowisko*;
- 3) likwidowania i niszczenia zadrzewień śródpolnych, przydrożnych i nadwodnych, jeżeli nie wynikają one z potrzeby ochrony przeciwpowodziowej i zapewnienia bezpieczeństwa ruchu drogowego lub wodnego lub budowy, odbudowy, utrzymania, remontów lub naprawy urządzeń wodnych;
- 4) wydobywania do celów gospodarczych skał, w tym torfu, oraz skamieniałości, w tym kopalnych szczątków roślin i zwierząt, a także minerałów i bursztynu;
- 5) wykonywania prac ziemnych trwale zniekształcających rzeźbę terenu, z wyjątkiem prac związanych z zabezpieczeniem przeciwsztormowym, przeciwpowodziowym lub przeciwsuwiskowym lub utrzymaniem, budową, odbudową, naprawą lub remontem urządzeń wodnych;
- 6) dokonywania zmian stosunków wodnych, jeżeli służą innym celom niż ochrona przyrody lub zrównoważone wykorzystanie użytków rolnych i leśnych oraz racjonalna gospodarka wodna lub rybacka;
- 7) likwidowania naturalnych zbiorników wodnych, starorzeczy i obszarów wodno-błotnych;
- 8) budowania nowych obiektów budowlanych w pasie szerokości 100 m od:
  - a) linii brzegów rzek, jezior i innych naturalnych zbiorników wodnych,
  - b) zasięgu lustra wody w sztucznych zbiornikach wodnych usytuowanych na wodach płynących przy normalnym poziomie piętrzenia określonym w pozwoleniu wodnoprawnym, o którym mowa w art. 389 pkt 1 ustawy z dnia 20 lipca 2017 r. - *Prawo wodne*- z wyjątkiem urządzeń wodnych oraz obiektów służących prowadzeniu racjonalnej gospodarki rolnej, leśnej lub rybackiej.

### 2. Zakazy, o których mowa w ust. 1, nie dotyczą:

- 1) wykonywania zadań na rzecz obronności kraju i bezpieczeństwa państwa;
- 2) prowadzenia akcji ratowniczej oraz działań związanych z bezpieczeństwem powszechnym;
- 3) realizacji inwestycji celu publicznego;
- 4) wykonywania zadań wynikających z planu ochrony, zadań ochronnych lub planu zadań ochronnych.

### 3. Zakaz, o którym mowa w ust. 1 pkt 2, nie dotyczy:

- 1) realizacji przedsięwzięć mogących znacząco oddziaływać na środowisko, dla których przeprowadzona ocena oddziaływania na środowisko wykazała brak negatywnego wpływu na ochronę przyrody i ochronę krajobrazu obszaru chronionego krajobrazu;
- 2) realizacji przedsięwzięć mogących potencjalnie znacząco oddziaływać na środowisko, dla których regionalny dyrektor ochrony środowiska stwierdził brak konieczności przeprowadzenia oceny oddziaływania na środowisko.

4. Zakaz, o którym mowa w ust. 1 pkt 3, nie dotyczy usunięcia drzewa lub krzewu w obrębie zadrzewienia, należących do gatunków obcych, określonych w przepisach wydanych na podstawie art. 120 ust. 2f ustawy z dnia 16 kwietnia 2004 r. o ochronie przyrody.

5. Zakaz, o którym mowa w ust. 1 pkt 3:

1) nie dotyczy terenów przeznaczonych pod zabudowę w miejscowych planach zagospodarowania przestrzennego obowiązujących:

a) w dacie orzekania w przedmiocie wydania: decyzji o środowiskowych uwarunkowaniach, decyzji o pozwoleniu na budowę, a także innych decyzji - jeżeli są one wymagane dla realizacji danego przedsięwzięcia na podstawie przepisów powszechnie obowiązującego prawa,

b) w dacie realizacji przedsięwzięcia - jeżeli dla danego przedsięwzięcia przepisy powszechnie obowiązującego prawa nie przewidują obowiązku uzyskania decyzji, o których mowa w lit. a;

2) nie ma zastosowania do zmian miejscowych planów zagospodarowania przestrzennego, w zakresie terenów przeznaczonych w tych planach pod zabudowę;

3) nie dotyczy realizacji inwestycji na podstawie decyzji o warunkach zabudowy, którą wydano po uzgodnieniu z właściwym organem ochrony przyrody.

6. Zakazy, o których mowa w ust. 1 pkt 4 i 5, nie dotyczą:

1) złóż kopalin udokumentowanych przez Skarb Państwa do dnia 6 grudnia 2008 r. tj. dnia wejścia w życie Rozporządzenia Nr 152 Wojewody Warmińsko-Mazurskiego z dnia 13 listopada 2008 r. w sprawie *Obszaru Chronionego Krajobrazu Jezior Orzyskich* (Dz. Urz. Woj. Warm.-Maz. Nr 179, poz. 2637), których dokumentacje zostały zatwierdzone lub przyjęte przez właściwy organ administracji geologicznej;

2) złóż kopalin udokumentowanych na potrzeby lokalne o powierzchni do 2 ha i wydobyciu nie przekraczającym 20 000 m<sup>3</sup> /rok na podstawie koncesji na poszukiwanie i rozpoznawanie, udzielonych do dnia 6 grudnia 2008 r. tj. dnia wejścia w życie Rozporządzenia Nr 152 Wojewody Warmińsko-Mazurskiego z dnia 13 listopada 2008 r. w sprawie *Obszaru Chronionego Krajobrazu Jezior Orzyskich* (Dz. Urz. Woj. Warm.-Maz. Nr 179, poz. 2637).

7. Zakaz, o którym mowa w ust. 1 pkt 8, nie dotyczy:

1) innych niż rzeki cieków naturalnych w rozumieniu art. 16 pkt 5 ustawy z dnia 20 lipca 2017 r. - *Prawo wodne*;

2) terenów rekreacji w formie bulwarów, parków, terenów zieleni wraz z infrastrukturą techniczną i obiektami małej architektury położonych w granicach administracyjnych miast;

3) obszarów zwartej zabudowy miast i wsi w granicach określonych w obowiązujących studiach uwarunkowań i kierunków zagospodarowania przestrzennego, a w przypadku obszarów, dla których obowiązuje studium uwarunkowań i kierunków zagospodarowania przestrzennego, które uchwalono przed dniem 6 grudnia 2008 r., tj. przed dniem wejścia w życie Rozporządzenia Nr 152 Wojewody Warmińsko-Mazurskiego z dnia 13 listopada 2008 r. w sprawie *Obszaru Chronionego Krajobrazu Jezior Orzyskich* (Dz. Urz. Woj. Warm.-Maz. Nr 179, poz. 2637) i w którym nie określono granic zwartej zabudowy miasta lub wsi, również obszarów wskazanych w obowiązującym studium jako tereny zabudowane;

4) uzupełnień zabudowy pod warunkiem wyznaczenia nieprzekraczalnej linii zabudowy od brzegów zgodnie z linią występującą na działkach przyległych;

5) siedlisk rolniczych - w zakresie uzupełnienia istniejącej zabudowy zagrodowej o obiekty służące do prowadzenia gospodarstwa rolnego, w tym obiekty służące agroturystyce, pod warunkiem nie zmniejszania dotychczasowej odległości zabudowy od brzegów wód;

6) obiektów budowlanych niezbędnych do pełnienia funkcji plaż, kąpielisk i przystani na wyznaczanych w miejscowych planach zagospodarowania przestrzennego terenach dostępu do wód publicznych oraz realizacji infrastruktury technicznej na potrzeby tych terenów;

- 7) ścieżek rowerowych, ciągów pieszych oraz związanych z nimi: infrastruktury technicznej i obiektów małej architektury służących utrzymaniu porządku;
- 8) ustaleń miejscowych planów zagospodarowania przestrzennego obowiązujących:
  - a) w dniu wejścia w życie niniejszej uchwały, lub
  - b) w dniu 6 grudnia 2008 r., tj. w dniu wejścia w życie Rozporządzenia Nr 152 Wojewody Warmińsko-Mazurskiego z dnia 13 listopada 2008 r. w sprawie *Obszaru Chronionego Krajobrazu Jezior Orzyskich* (Dz. Urz. Woj. Warm.-Maz. Nr 179, poz. 2637);
- 9) realizacji inwestycji na podstawie decyzji o warunkach zabudowy, którą wydano po uzgodnieniu z właściwym organem ochrony przyrody i która stała się ostateczna przed dniem 6 grudnia 2008 r., tj. przed dniem wejścia w życie Rozporządzenia Nr 152 Wojewody Warmińsko-Mazurskiego z dnia 13 listopada 2008 r. w sprawie *Obszaru Chronionego Krajobrazu Jezior Orzyskich* (Dz. Urz. Woj. Warm.-Maz. Nr 179, poz. 2637).

#### § 6.

Nadzór nad Obszarem sprawuje Marszałek Województwa Warmińsko-Mazurskiego.

#### § 7.

Wykonanie uchwały powierza się Zarządowi Województwa Warmińsko-Mazurskiego.

#### § 8.

Do postępowań, których przedmiotem jest uchwalenie lub zmiana miejscowego planu zagospodarowania przestrzennego lub studium uwarunkowań i kierunków zagospodarowania przestrzennego, w których przed dniem wejścia w życie niniejszej uchwały podjęto uchwałę o przystąpieniu do sporządzenia lub zmiany planu lub studium oraz zawiadomiono o terminie wyłożenia ich projektów do publicznego wglądu, ale postępowanie nie zostało zakończone przed wejściem w życie niniejszej uchwały, stosuje się przepisy dotychczasowe.

#### § 9.

Traci moc Rozporządzenie Nr 152 Wojewody Warmińsko-Mazurskiego z dnia 13 listopada 2008 r. w sprawie *Obszaru Chronionego Krajobrazu Jezior Orzyskich* (Dz. Urz. Woj. Warm.-Maz. Nr 179, poz. 2637).

#### § 10.

Uchwała wchodzi w życie po upływie 14 dni od dnia ogłoszenia w Dzienniku Urzędowym Województwa Warmińsko-Mazurskiego.

Przewodniczący Sejmiku Województwa  
Warmińsko-Mazurskiego

Jan Bobek



Załącznik Nr 1 do uchwały Nr .....

Sejmiku Województwa Warmińsko-Mazurskiego

**Wykaz współrzędnych punktów załamania granicy Obszaru Chronionego Krajobrazu Jezior Orzyskich  
w państwowym układzie współrzędnych prostokątnych płaskich PL-1992**

nr	92 X	92 Y
1	694925,45	664568,07
2	694923,17	664569,55
3	694923,58	664570,79
4	694926,74	664588,50
5	694934,45	664631,60
6	694935,33	664636,53
7	694938,03	664651,60
8	694939,55	664660,13
9	694943,54	664679,67
10	694947,53	664699,43
11	694951,42	664719,06
12	694955,95	664746,95
13	694865,37	664761,30
14	694878,96	664797,52
15	694884,92	664818,41
16	694908,53	664875,01
17	694926,78	664916,71
18	694938,04	664938,02
19	694945,64	664949,24
20	694961,09	664967,06
21	694975,22	664982,66
22	695007,02	665026,33
23	695020,45	665078,80
24	695022,05	665101,65
25	695022,67	665143,74
26	695019,88	665163,86
27	695016,29	665210,70
28	695017,04	665236,20
29	695019,93	665257,73
30	695029,81	665296,94
31	695033,83	665317,67
32	695041,09	665339,79
33	695051,50	665376,76
34	695060,53	665405,77
35	695070,86	665425,47
36	695130,12	665519,91
37	695177,65	665601,53
38	695190,88	665612,74
39	695215,22	665644,08
40	695244,10	665670,11

41	695373,34	665701,72
42	695382,47	665709,67
43	695387,49	665742,33
44	695387,82	665744,44
45	695388,13	665746,49
46	695391,28	665781,12
47	695400,80	665822,47
48	695403,36	665823,91
49	695402,24	665828,37
50	695407,41	665862,67
51	695388,19	665911,10
52	695376,72	665945,05
53	695374,22	665958,61
54	695365,76	666003,81
55	695361,58	666016,59
56	695357,39	666024,10
57	695331,90	666062,79
58	695296,96	666119,13
59	695289,72	666146,65
60	695295,31	666229,38
61	695308,88	666273,13
62	695312,72	666284,45
63	695319,71	666302,87
64	695321,10	666306,69
65	695326,53	666321,63
66	695317,68	666323,72
67	695314,29	666327,01
68	695304,68	666377,12
69	695304,73	666383,50
70	695273,63	666431,56
71	695263,52	666447,18
72	695210,20	666542,12
73	695208,65	666544,87
74	695207,88	666546,46
75	695160,59	666634,99
76	695133,47	666694,36
77	695130,23	666700,35
78	695128,71	666703,16
79	695117,60	666727,65
80	695092,38	666756,76
81	695070,48	666774,24

82	695046,25	666790,87
83	694959,78	666801,10
84	694914,69	666801,34
85	694851,74	666799,15
86	694799,09	666810,31
87	694699,22	666870,48
88	694663,99	666875,24
89	694623,77	666870,13
90	694615,01	666879,28
91	694566,79	666855,77
92	694548,10	666917,79
93	694541,74	666929,22
94	694502,70	666962,50
95	694494,55	666970,41
96	694489,27	666975,99
97	694479,45	666971,32
98	694458,90	667014,16
99	694456,74	667018,69
100	694455,83	667020,56
101	694400,69	667127,54
102	694397,30	667134,10
103	694368,72	667181,52
104	694344,79	667221,22
105	694339,87	667228,14
106	694336,36	667235,75
107	694332,73	667255,95
108	694325,67	667310,49
109	694326,62	667318,67
110	694330,46	667331,92
111	694279,29	667381,43
112	694249,58	667410,19
113	694244,18	667415,41
114	694225,86	667433,10
115	694196,16	667461,77
116	694182,45	667475,02
117	694141,22	667514,84
118	694119,88	667535,45
119	694038,47	667613,98
120	694032,49	667644,41
121	694007,15	667773,56
122	693994,00	667856,77

123	693953,94	668032,11
124	693917,27	668201,48
125	693907,06	668253,40
126	693905,53	668261,25
127	693898,65	668303,00
128	693890,43	668343,29
129	693863,93	668473,21
130	693862,65	668479,77
131	693848,56	668541,75
132	693853,00	668562,96
133	693846,92	668581,29
134	693833,70	668621,39
135	693826,53	668668,95
136	693816,02	668717,82
137	693810,37	668734,60
138	693794,03	668785,35
139	693783,58	668838,25
140	693776,87	668876,31
141	693769,34	668894,11
142	693763,62	668920,04
143	693748,08	668996,10
144	693730,63	669081,68
145	693713,68	669142,41
146	693649,92	669437,65
147	693644,24	669461,03
148	693633,97	669499,33
149	693624,61	669541,36
150	693600,70	669573,18
151	693575,65	669635,42
152	693538,71	669706,82
153	693519,81	669744,83
154	693511,84	669762,93
155	693463,80	669871,61
156	693411,34	669981,74
157	693400,78	670003,87
158	693333,00	670147,61
159	693256,02	670317,36
160	693155,76	670541,05
161	693139,04	670572,39
162	693129,73	670593,52
163	693120,90	670609,51

164	693108,36	670631,33	212	691919,36	672470,97	260	692720,23	673239,11	308	693785,33	673365,14
165	693089,44	670658,35	213	691837,68	672576,17	261	692558,43	673323,18	309	693806,91	673320,76
166	693005,99	670771,72	214	691798,41	672604,08	262	692455,77	673434,36	310	694312,22	673221,32
167	693002,61	670776,32	215	691901,80	672575,29	263	692569,84	673477,01	311	694318,12	673220,15
168	692943,76	670855,38	216	692012,64	672566,17	264	692514,07	673526,74	312	694352,58	673345,57
169	692868,38	670955,16	217	692073,37	672545,73	265	692416,66	673600,03	313	694398,29	673346,16
170	692848,61	670985,83	218	692129,34	672511,17	266	692402,37	673646,19	314	694405,61	673361,08
171	692840,19	671000,93	219	692164,80	672477,32	267	692411,91	673684,74	315	694420,22	673390,87
172	692835,77	671014,28	220	692201,17	672429,47	268	692429,90	673755,50	316	694450,94	673453,51
173	692799,67	671099,31	221	692225,53	672406,43	269	692538,93	673802,15	317	694458,15	673468,21
174	692786,78	671124,15	222	692279,62	672389,02	270	692525,90	673837,94	318	694461,40	673474,85
175	692775,73	671143,82	223	692331,96	672380,48	271	692541,48	673875,63	319	694481,66	673516,15
176	692764,75	671159,63	224	692364,56	672365,92	272	692563,13	673879,49	320	694560,03	673684,47
177	692730,46	671200,05	225	692414,46	672334,42	273	692675,85	673899,59	321	694561,07	673686,72
178	692658,53	671275,55	226	692446,95	672293,15	274	692786,83	673811,85	322	694565,82	673696,92
179	692646,11	671290,35	227	692448,90	672291,06	275	692888,46	673751,15	323	694566,21	673697,75
180	692610,35	671332,99	228	692487,96	672253,24	276	692936,97	673758,58	324	694588,20	673771,40
181	692594,48	671358,77	229	692517,21	672237,02	277	692966,65	673763,12	325	694625,16	673895,14
182	692581,38	671379,37	230	692526,93	672231,84	278	692971,74	673766,17	326	694632,17	673918,62
183	692574,00	671395,00	231	692603,57	672190,32	279	693004,81	673730,84	327	694633,31	673922,43
184	692544,64	671467,27	232	692674,96	672132,19	280	693067,33	673737,09	328	694675,50	674066,57
185	692502,58	671576,94	233	692750,68	672083,75	281	693100,69	673725,14	329	694695,97	674136,52
186	692496,98	671591,54	234	692803,72	672069,15	282	693107,64	673713,89	330	694697,60	674142,08
187	692493,91	671599,54	235	692924,98	672038,32	283	693123,23	673709,59	331	694700,95	674153,52
188	692479,24	671627,39	236	692943,23	672027,41	284	693125,31	673701,70	332	694717,39	674209,69
189	692459,74	671658,36	237	692948,33	672036,95	285	693208,02	673670,15	333	694735,83	674272,71
190	692446,84	671680,53	238	693009,07	672093,99	286	693233,05	673675,46	334	694736,91	674276,43
191	692426,04	671704,91	239	693081,24	672142,54	287	693255,07	673669,59	335	694738,57	674282,12
192	692405,54	671723,89	240	693240,89	672244,81	288	693238,31	673631,82	336	694760,75	674358,44
193	692378,91	671744,36	241	693216,05	672445,13	289	693309,19	673603,83	337	694846,75	674654,32
194	692366,57	671756,58	242	693214,97	672470,63	290	693317,99	673616,30	338	694852,55	674674,28
195	692352,72	671787,27	243	693194,78	672563,24	291	693322,09	673622,94	339	694859,71	674698,93
196	692323,42	671842,46	244	693182,39	672588,89	292	693324,85	673620,20	340	694891,00	674835,39
197	692297,23	671895,06	245	693152,51	672659,34	293	693366,93	673588,15	341	694894,74	674851,69
198	692285,25	671916,55	246	693142,38	672678,87	294	693379,43	673580,33	342	695064,03	675057,97
199	692272,43	671935,19	247	693098,32	672763,00	295	693412,63	673555,03	343	695065,95	675060,31
200	692254,40	671955,27	248	693104,16	672863,62	296	693431,40	673558,11	344	695067,56	675062,28
201	692228,23	671980,19	249	693160,39	672987,80	297	693495,72	673524,03	345	695097,64	675098,93
202	692192,69	672012,89	250	693157,46	673064,93	298	693535,66	673518,98	346	695133,55	675142,68
203	692183,67	672029,08	251	693135,18	673137,26	299	693561,71	673510,19	347	695169,67	675186,69
204	692182,07	672050,13	252	693074,61	673187,25	300	693573,05	673494,93	348	695173,96	675191,91
205	692178,80	672125,66	253	693013,80	673175,39	301	693578,31	673495,21	349	695202,46	675226,64
206	692180,01	672160,88	254	692876,56	673148,15	302	693609,03	673496,43	350	695218,95	675246,73
207	692180,30	672164,33	255	692869,82	673158,93	303	693611,63	673496,64	351	695218,96	675246,75
208	692177,40	672219,72	256	692865,35	673164,01	304	693659,22	673475,49	352	695282,37	675324,02
209	692169,21	672251,46	257	692851,85	673179,39	305	693682,12	673431,77	353	695296,57	675341,32
210	692145,48	672292,94	258	692783,92	673215,22	306	693679,51	673405,03	354	695270,06	675346,60
211	692107,68	672336,38	259	692734,34	673245,56	307	693727,76	673370,06	355	695314,90	675468,71















1508	708762,59	671116,41
1509	708873,02	671122,34
1510	708876,44	671100,18
1511	708882,56	671081,48
1512	708778,89	671065,41
1513	708708,08	670907,86
1514	708724,72	670864,67
1515	708700,27	670767,13
1516	708686,34	670711,61
1517	708653,41	670724,82
1518	708606,70	670572,39
1519	708687,80	670524,68
1520	708678,25	670506,43
1521	708665,32	670485,26
1522	708664,67	670484,21
1523	708661,80	670479,61
1524	708587,81	670361,28
1525	708578,73	670351,80
1526	708578,89	670361,29
1527	708518,73	670393,84
1528	708504,01	670367,47
1529	708445,52	670291,40
1530	708434,05	670279,78
1531	708347,42	670185,05
1532	708315,75	670118,49
1533	708313,11	670076,52
1534	708309,44	670067,84
1535	708310,69	670066,03
1536	708312,26	670063,72
1537	708314,03	670064,93
1538	708322,47	670035,71
1539	708355,50	670024,89
1540	708294,06	669982,54
1541	708261,47	669973,05
1542	708249,15	669960,40
1543	708286,67	669946,07
1544	708306,64	669924,69
1545	708301,17	669890,30
1546	708306,23	669890,38
1547	708309,80	669797,03
1548	708317,30	669769,93
1549	708403,43	669718,25
1550	708448,17	669628,63
1551	708617,79	669593,84
1552	708645,07	669658,07
1553	708649,50	669658,26
1554	708679,27	669654,26
1555	708639,05	669587,87

1556	708631,86	669580,21
1557	708779,92	669552,31
1558	708816,84	669545,35
1559	708818,73	669544,99
1560	708820,54	669544,23
1561	708819,25	669540,93
1562	708839,80	669510,13
1563	708967,99	669486,40
1564	708977,49	669488,57
1565	708986,06	669498,96
1566	708988,35	669497,04
1567	709097,52	669406,08
1568	709099,93	669399,61
1569	709100,26	669387,73
1570	709127,15	669340,59
1571	709138,86	669320,39
1572	709153,22	669295,66
1573	709148,07	669294,88
1574	709167,74	669263,92
1575	709189,29	669229,97
1576	709189,67	669229,36
1577	709243,83	669169,19
1578	709212,27	669133,36
1579	709190,38	669109,80
1580	709181,28	669101,80
1581	709153,02	669075,30
1582	709118,67	669051,50
1583	709113,16	669047,99
1584	709036,70	668997,50
1585	709033,99	668995,62
1586	708977,01	668956,12
1587	708924,14	668920,16
1588	708911,43	668913,21
1589	708894,22	668906,17
1590	708864,12	668898,38
1591	708841,10	668893,57
1592	708831,25	668889,42
1593	708823,28	668886,05
1594	708812,93	668883,02
1595	708801,42	668879,66
1596	708796,24	668877,25
1597	708770,04	668847,04
1598	708748,84	668823,02
1599	708717,36	668786,30
1600	708713,67	668781,98
1601	708674,84	668736,51
1602	708670,31	668731,21
1603	708662,72	668720,55

1604	708658,07	668714,04
1605	708649,97	668698,95
1606	708645,20	668686,91
1607	708611,87	668603,62
1608	708607,93	668597,99
1609	708563,43	668560,88
1610	708321,11	668350,32
1611	708313,09	668343,34
1612	708357,40	668210,21
1613	708358,55	668206,78
1614	708359,14	668203,64
1615	708378,05	668103,11
1616	708379,03	668098,79
1617	708388,75	668019,64
1618	708377,41	667961,77
1619	708357,59	667912,24
1620	708234,99	667703,46
1621	708225,87	667688,07
1622	708249,53	667677,80
1623	708261,35	667655,03
1624	708266,66	667648,59
1625	708295,86	667622,50
1626	708304,23	667641,44
1627	708325,00	667632,04
1628	708316,44	667613,40
1629	708400,80	667576,08
1630	708417,38	667576,22
1631	708431,30	667565,54
1632	708431,79	667565,23
1633	708436,44	667562,43
1634	708440,92	667559,72
1635	708445,80	667556,78
1636	708450,58	667553,89
1637	708456,03	667550,60
1638	708462,22	667546,86
1639	708468,62	667542,99
1640	708474,82	667539,25
1641	708480,95	667535,54
1642	708481,37	667535,29
1643	708488,35	667532,53
1644	708495,00	667529,92
1645	708504,49	667526,16
1646	708510,99	667523,61
1647	708534,22	667514,44
1648	708577,74	667501,05
1649	708648,51	667468,98
1650	708673,56	667457,64
1651	708691,22	667469,94

1652	708701,84	667465,75
1653	708713,03	667461,37
1654	708724,21	667456,97
1655	708725,71	667456,39
1656	708733,82	667451,46
1657	708743,17	667445,81
1658	708751,59	667440,70
1659	708760,02	667435,60
1660	708768,44	667430,49
1661	708777,55	667424,97
1662	708786,68	667419,45
1663	708795,81	667413,92
1664	708804,94	667408,39
1665	708815,00	667402,30
1666	708826,25	667395,49
1667	708828,77	667390,71
1668	708833,20	667388,38
1669	708838,51	667385,60
1670	708847,37	667380,95
1671	708856,22	667376,31
1672	708865,08	667371,66
1673	708873,94	667367,00
1674	708882,78	667362,36
1675	708891,65	667357,71
1676	708900,50	667353,07
1677	708909,35	667348,43
1678	708918,21	667343,78
1679	708927,07	667339,13
1680	708935,91	667334,48
1681	709023,42	667288,57
1682	709058,08	667268,54
1683	709098,07	667211,91
1684	709102,96	667200,71
1685	709143,38	667136,15
1686	709166,28	667093,67
1687	709189,76	667045,93
1688	709212,55	667008,91
1689	709213,73	667006,71
1690	709225,10	666987,94
1691	709282,57	666894,76
1692	709309,28	666852,05
1693	709325,68	666825,74
1694	709344,57	666795,43
1695	709369,28	666759,30
1696	709406,71	666694,41
1697	709436,72	666646,24
1698	709448,75	666632,78
1699	709481,61	666592,68

1700	709474,12	666589,58
1701	709483,33	666584,47
1702	709500,05	666561,48
1703	709472,78	666540,25
1704	709490,34	666532,02
1705	709530,38	666513,28
1706	709539,99	666494,66
1707	709546,68	666484,32
1708	709566,21	666454,55
1709	709587,43	666415,51
1710	709593,28	666400,81
1711	709628,52	666349,02
1712	709665,35	666297,10
1713	709689,65	666247,66
1714	709690,46	666236,31
1715	709726,34	666182,22
1716	709729,02	666178,18
1717	709736,25	666170,51
1718	709728,24	666160,69
1719	709756,28	666133,87
1720	709800,21	666105,64
1721	709809,96	666090,46
1722	709815,76	666084,92
1723	709830,18	666071,15
1724	709855,15	666050,33
1725	709903,31	666015,94
1726	709911,32	666010,53
1727	709938,64	666000,73
1728	709972,24	665981,32
1729	710055,46	665945,71
1730	710081,42	665933,72
1731	710104,70	665930,18
1732	710151,40	665918,49
1733	710238,34	665907,10
1734	710356,13	665888,17
1735	710336,04	665786,21
1736	710332,10	665662,91
1737	710326,33	665573,66
1738	710329,03	665524,56
1739	710335,09	665419,12
1740	710334,89	665413,69
1741	710338,03	665408,43
1742	710441,58	665234,95
1743	710493,94	665227,97
1744	710454,46	665185,50
1745	710308,03	664945,88
1746	710362,17	664892,78
1747	710331,68	664860,35

1748	710251,11	664836,65
1749	710244,38	664834,67
1750	710180,14	664843,92
1751	710182,00	664816,33
1752	710190,79	664703,89
1753	710180,44	664687,39
1754	710133,02	664657,03
1755	710084,24	664681,61
1756	710002,60	664514,66
1757	710018,63	664429,30
1758	710014,83	664414,63
1759	710217,68	664283,48
1760	710152,47	664160,16
1761	710083,87	664034,16
1762	710080,81	664028,52
1763	710082,90	664026,09
1764	710114,33	663989,47
1765	710098,64	663969,34
1766	709976,42	663812,52
1767	709917,49	663697,36
1768	709855,43	663577,93
1769	709825,33	663460,69
1770	709800,03	663333,58
1771	709786,55	663252,11
1772	709782,53	663229,53
1773	709923,71	663272,27
1774	709964,51	663284,62
1775	710237,25	663368,63
1776	710247,84	663364,39
1777	710279,06	663351,88
1778	710358,24	663328,85
1779	710444,91	663312,24
1780	710487,09	663305,08
1781	710523,78	663357,28
1782	710574,71	663374,45
1783	710641,40	663338,80
1784	710642,27	663338,33
1785	710627,55	663275,52
1786	710682,89	663268,94
1787	710765,69	663259,10
1788	710771,64	663258,40
1789	710791,49	663256,04
1790	710825,09	663249,42
1791	710891,86	663236,25
1792	710925,65	663254,79
1793	710939,59	663241,62
1794	710949,73	663218,29
1795	710940,50	663197,09

1796	710925,47	663114,79
1797	710937,37	663075,47
1798	711054,98	663028,05
1799	711079,73	663024,79
1800	711078,68	662990,73
1801	711102,19	662979,65
1802	711084,32	662942,17
1803	711060,49	662899,33
1804	711055,84	662890,28
1805	711045,72	662876,19
1806	710991,53	662789,31
1807	710985,41	662761,02
1808	710959,63	662612,81
1809	710935,70	662620,05
1810	710926,85	662622,73
1811	710902,33	662547,03
1812	710883,07	662549,25
1813	710887,78	662586,53
1814	710863,74	662590,43
1815	710856,15	662596,81
1816	710840,31	662605,32
1817	710820,25	662610,52
1818	710813,53	662592,44
1819	710820,95	662579,57
1820	710823,13	662566,85
1821	710811,51	662541,97
1822	710792,03	662542,18
1823	710789,43	662531,66
1824	710785,59	662520,62
1825	710756,86	662521,20
1826	710771,88	662553,63
1827	710702,87	662576,85
1828	710736,59	662662,75
1829	710691,47	662674,07
1830	710684,59	662649,01
1831	710659,63	662664,62
1832	710650,16	662646,76
1833	710643,91	662647,41
1834	710637,90	662631,10
1835	710600,04	662501,32
1836	710559,48	662515,93
1837	710487,74	662566,57
1838	710486,67	662559,98
1839	710481,69	662529,06
1840	710457,73	662380,54
1841	710407,67	662077,25
1842	710405,75	662065,40
1843	710382,78	661923,86

1844	710346,32	661700,46
1845	710216,98	661738,48
1846	710145,98	661759,35
1847	710141,84	661751,47
1848	710192,64	661604,33
1849	710192,15	661594,65
1850	710174,64	661550,16
1851	710146,92	661485,71
1852	710136,25	661461,50
1853	710116,91	661453,55
1854	710025,95	661383,25
1855	710013,29	661372,23
1856	710006,57	661366,37
1857	710052,91	661320,62
1858	710094,66	661245,62
1859	710140,32	661166,59
1860	710152,59	661130,25
1861	710185,17	661030,43
1862	710214,58	661007,76
1863	710231,94	660980,39
1864	710245,15	660917,39
1865	710258,07	660859,85
1866	710258,85	660853,88
1867	710269,59	660771,86
1868	710282,37	660718,38
1869	710311,36	660596,54
1870	710342,19	660484,45
1871	710366,46	660452,09
1872	710368,91	660448,82
1873	710377,34	660437,58
1874	710391,22	660390,59
1875	710398,68	660289,88
1876	710400,64	660278,00
1877	710408,82	660278,80
1878	710411,70	660278,45
1879	710458,27	660255,47
1880	710479,54	660244,97
1881	710473,53	660216,97
1882	710466,02	660181,97
1883	710474,20	660152,65
1884	710493,94	660081,84
1885	710497,57	660072,81
1886	710501,30	660063,47
1887	710501,66	660051,06
1888	710502,06	660037,43
1889	710502,23	660031,38
1890	710505,88	659991,47
1891	710506,68	659988,15

1892	710513,97	659958,02
1893	710516,35	659949,35
1894	710523,60	659923,29
1895	710530,13	659899,72
1896	710531,21	659895,86
1897	710541,58	659858,55
1898	710549,04	659831,67
1899	710550,85	659825,15
1900	710558,91	659792,07
1901	710560,91	659785,50
1902	710567,68	659763,24
1903	710570,93	659763,14
1904	710575,07	659763,02
1905	710577,54	659762,95
1906	710600,68	659766,95
1907	710619,16	659774,47
1908	710627,86	659777,99
1909	710659,95	659793,29
1910	710737,87	659816,28
1911	710834,57	659839,85
1912	710847,66	659826,35
1913	710859,04	659835,23
1914	710894,75	659849,97
1915	710911,19	659855,00
1916	711139,25	659904,54
1917	711176,24	659912,57
1918	711184,07	659914,28
1919	711262,80	659921,99
1920	711266,36	659922,34
1921	711281,17	659923,79
1922	711436,67	659957,48
1923	711457,60	659966,32
1924	711495,05	660000,58
1925	711589,37	660150,12
1926	711630,50	660216,47
1927	711650,11	660226,62
1928	711811,76	660270,95
1929	711927,75	660257,91
1930	712135,22	660236,65
1931	712151,31	660236,58
1932	712217,97	660267,84
1933	712316,98	660285,12
1934	712323,87	660287,13
1935	712354,62	660296,12
1936	712364,19	660298,92
1937	712399,36	660298,78
1938	712406,10	660298,08
1939	712422,51	660294,79

1940	712444,33	660288,71
1941	712473,52	660280,57
1942	712478,12	660279,36
1943	712498,78	660273,91
1944	712506,83	660269,06
1945	712545,05	660232,59
1946	712549,32	660228,53
1947	712564,74	660213,80
1948	712586,24	660193,28
1949	712642,57	660163,67
1950	712679,90	660152,34
1951	712704,03	660145,01
1952	712709,38	660143,77
1953	712715,31	660142,43
1954	712718,43	660135,63
1955	712732,49	660141,22
1956	712735,66	660141,74
1957	712776,90	660144,91
1958	712800,82	660146,74
1959	712849,78	660150,48
1960	712853,77	660150,79
1961	712875,11	660152,42
1962	712908,01	660154,93
1963	712982,82	660176,19
1964	713002,06	660181,66
1965	713093,99	660210,24
1966	713152,92	660219,03
1967	713153,50	660214,66
1968	713263,79	660209,44
1969	713291,98	660211,02
1970	713308,32	660211,94
1971	713327,88	660218,58
1972	713399,90	660242,95
1973	713425,14	660251,49
1974	713436,12	660253,60
1975	713440,09	660254,03
1976	713494,21	660259,89
1977	713506,12	660259,00
1978	713543,41	660256,21
1979	713548,40	660255,83
1980	713567,88	660254,37
1981	713579,30	660253,52
1982	713591,51	660250,29
1983	713595,53	660249,22
1984	713601,56	660247,62
1985	713642,01	660236,92
1986	713716,44	660219,59
1987	713722,34	660219,99

1988	713748,49	660221,70
1989	713792,16	660241,15
1990	713856,59	660198,47
1991	713967,56	660125,35
1992	714074,28	660061,45
1993	714086,89	660056,75
1994	714162,76	660024,92
1995	714170,17	660021,82
1996	714182,54	660015,71
1997	714204,40	660004,93
1998	714293,47	659960,99
1999	714344,30	659945,26
2000	714371,34	659936,90
2001	714381,52	659939,06
2002	714423,23	659950,23
2003	714444,08	659955,82
2004	714465,64	659957,98
2005	714485,59	659960,00
2006	714495,66	659961,01
2007	714530,58	659964,52
2008	714557,52	659967,23
2009	714559,22	659966,83
2010	714601,84	659956,68
2011	714606,73	659955,52
2012	714609,70	659954,81
2013	714783,90	659935,16
2014	714786,72	659934,11
2015	714863,12	659905,42
2016	714940,99	659821,36
2017	714942,17	659819,92
2018	714944,71	659816,82
2019	714966,25	659790,52
2020	714990,81	659760,55
2021	714994,79	659756,44
2022	715001,29	659749,73
2023	715052,15	659697,24
2024	715118,84	659642,13
2025	715169,23	659616,93
2026	715228,42	659595,92
2027	715278,18	659560,94
2028	715282,76	659558,73
2029	715331,70	659535,01
2030	715339,09	659531,43
2031	715335,44	659441,75
2032	715373,69	659269,86
2033	715381,94	659240,85
2034	715400,30	659181,92
2035	715422,78	659090,60

2036	715447,73	658996,60
2037	715448,88	658992,25
2038	715475,88	658897,96
2039	715483,91	658875,44
2040	715507,21	658810,22
2041	715510,03	658774,18
2042	715509,77	658749,52
2043	715497,22	658696,19
2044	715431,86	658593,93
2045	715414,68	658567,07
2046	715411,67	658561,87
2047	715322,14	658408,03
2048	715306,88	658389,36
2049	715320,16	658369,40
2050	715412,82	658379,42
2051	715518,96	658343,28
2052	715578,79	658315,45
2053	715606,41	658318,34
2054	715647,00	658322,54
2055	715721,93	658294,10
2056	715795,73	658258,18
2057	715817,57	658202,22
2058	715828,39	658122,81
2059	715835,00	658025,71
2060	715836,53	657967,25
2061	715811,99	657915,78
2062	715769,85	657880,44
2063	715695,45	657785,98
2064	715647,90	657729,39
2065	715643,45	657733,27
2066	715624,17	657739,17
2067	715621,64	657733,84
2068	715627,15	657728,34
2069	715642,70	657715,59
2070	715611,71	657681,60
2071	715571,67	657644,98
2072	715565,31	657646,91
2073	715531,24	657615,01
2074	715535,94	657610,16
2075	715508,30	657580,91
2076	715493,71	657583,90
2077	715470,97	657560,92
2078	715463,42	657545,17
2079	715430,04	657524,77
2080	715406,32	657513,82
2081	715302,36	657439,21
2082	715288,74	657429,98
2083	715280,03	657424,06









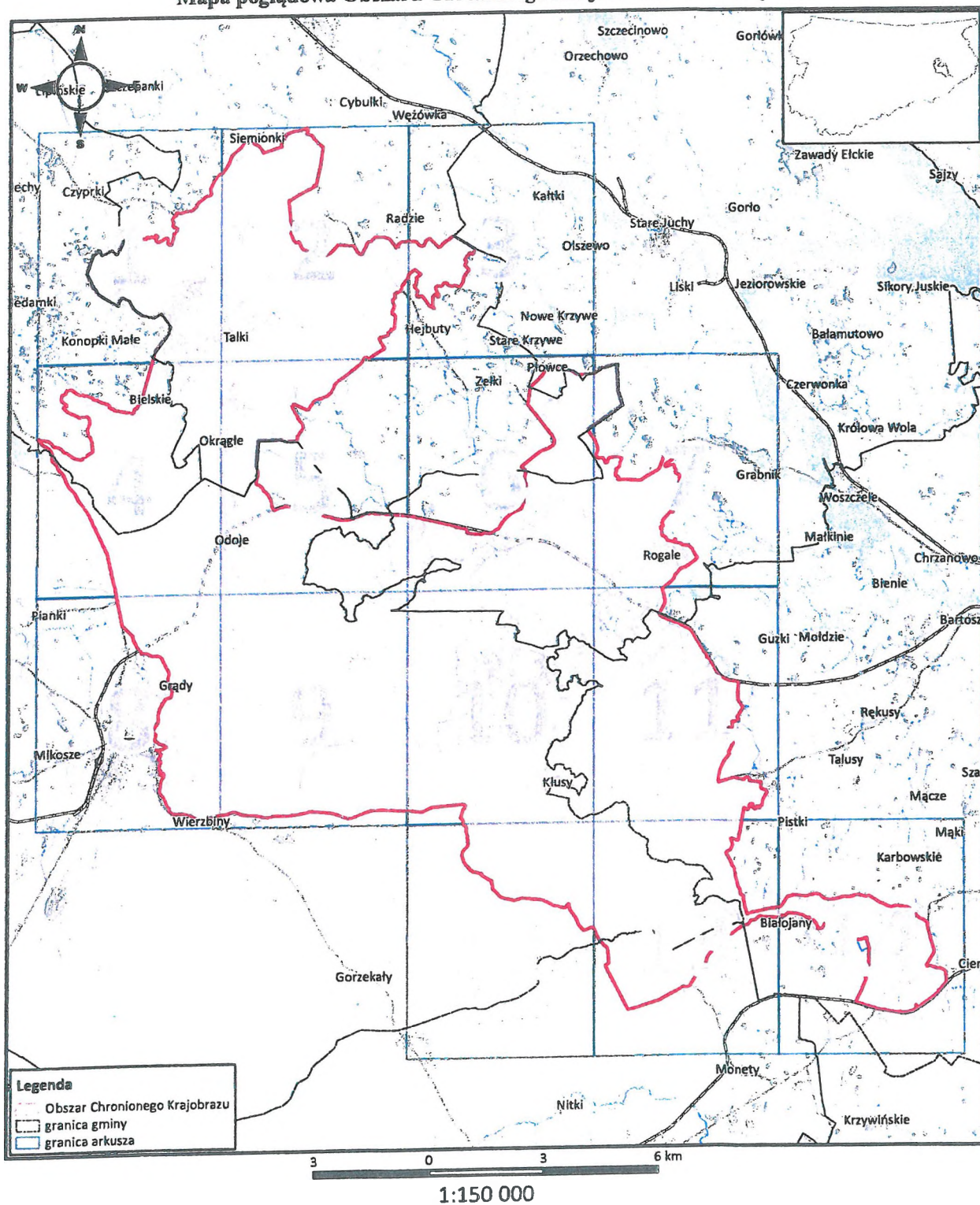


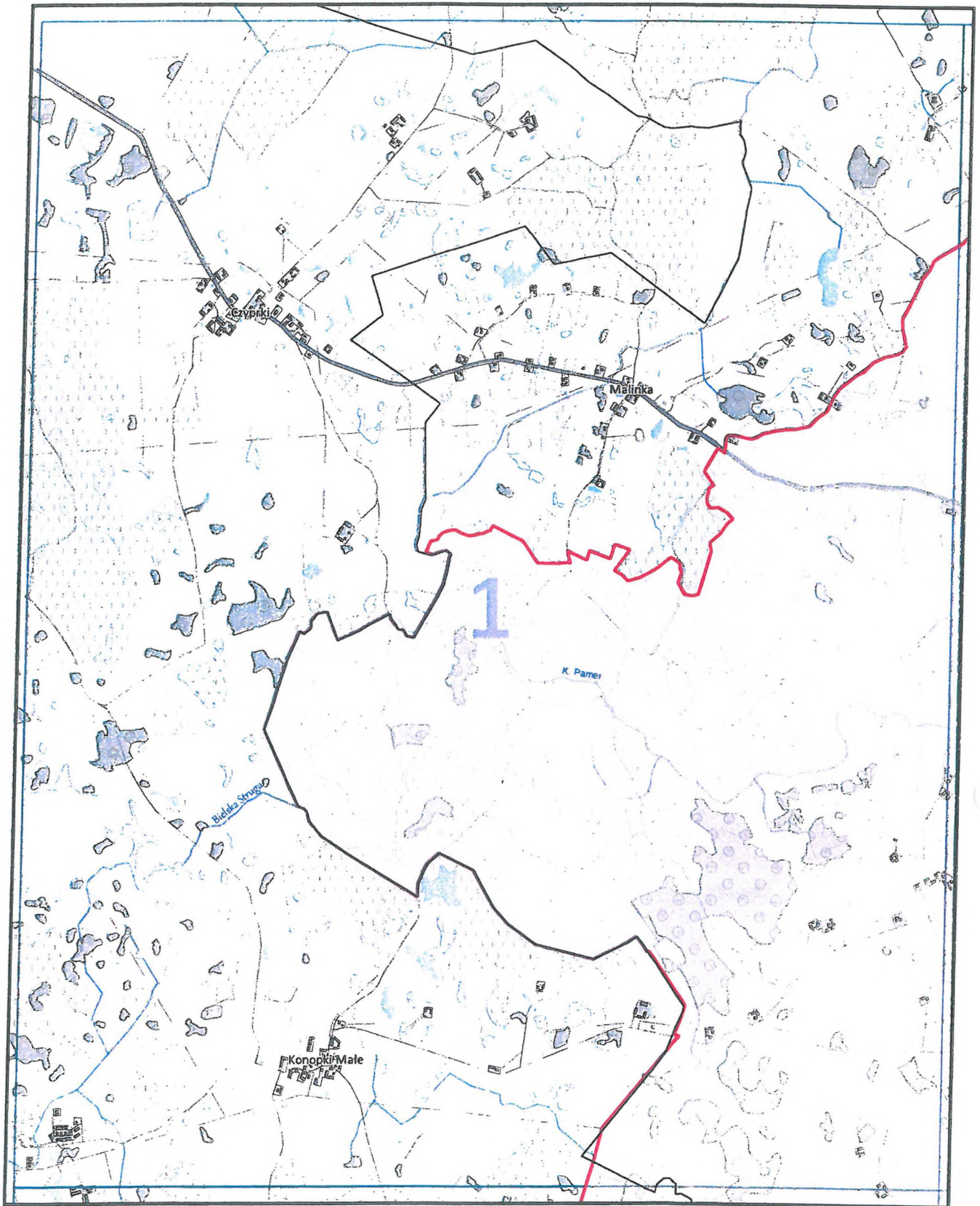


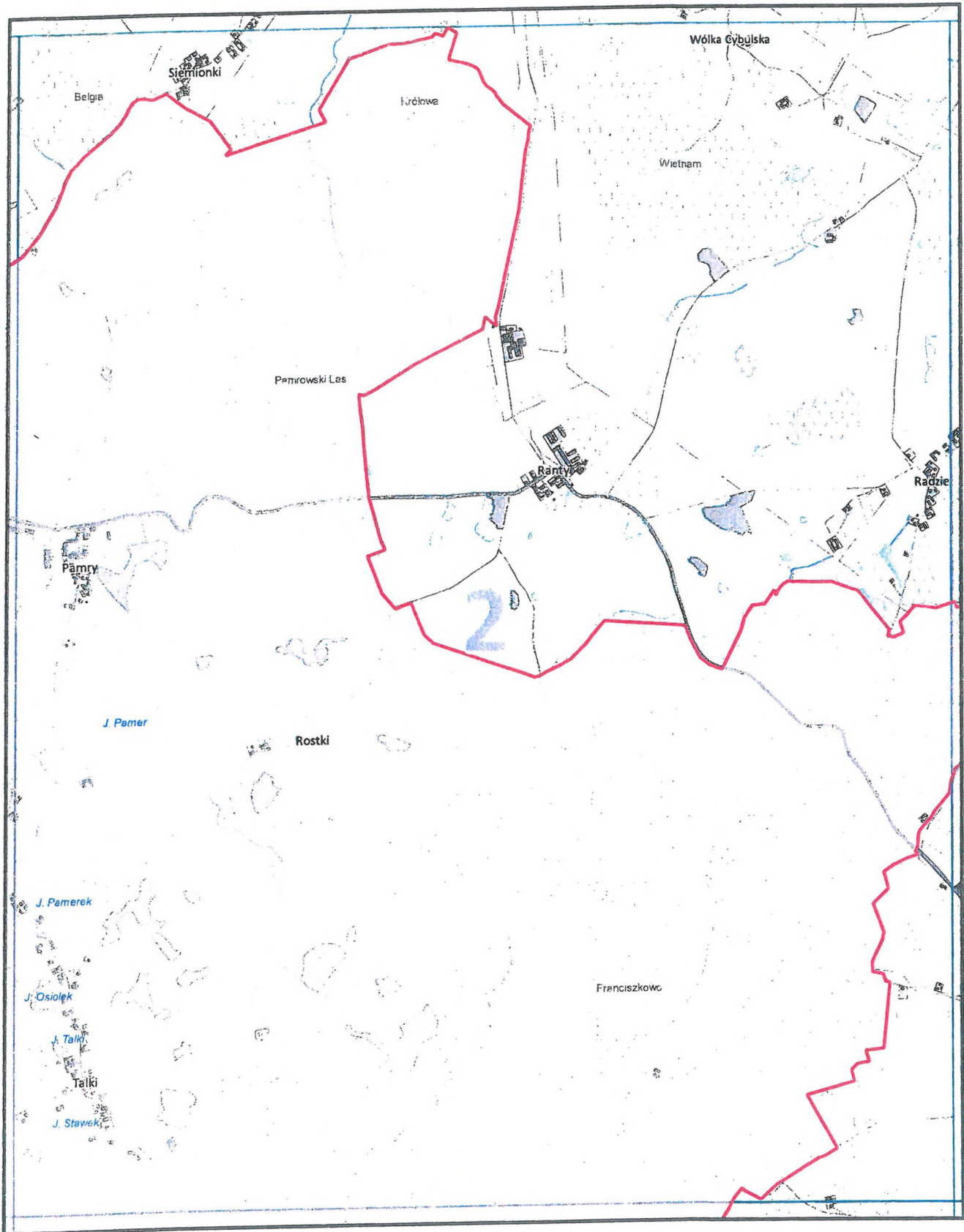
3044	695102,20	663986,22
3045	695108,39	664014,25
3046	695093,84	664014,15
3047	695085,23	664024,22
3048	695084,60	664036,14
3049	695021,31	664058,91
3050	695038,76	664094,49
3051	695049,31	664116,04
3052	695056,10	664112,30
3053	695062,11	664123,08
3054	695082,23	664157,96
3055	695105,03	664197,36
3056	695112,83	664209,08
3057	695097,54	664219,17
3058	695068,13	664242,22
3059	695042,59	664261,82
3060	695022,16	664278,19
3061	694994,80	664299,16
3062	694962,20	664324,83
3063	694944,80	664336,87
3064	695015,04	664316,01
3065	695060,53	664302,36
3066	695063,60	664310,60
3067	695074,71	664307,48
3068	695067,11	664320,01
3069	695068,69	664326,21
3070	695109,80	664329,57
3071	695159,28	664341,82
3072	695191,05	664361,08
3073	695249,42	664388,75
3074	695272,96	664401,43
3075	695257,90	664400,07
3076	695217,20	664396,37
3077	695216,71	664408,32
3078	695210,05	664412,42
3079	695201,06	664412,84
3080	695202,01	664433,11
3081	695169,05	664434,64
3082	695162,80	664442,43
3083	695154,47	664445,17
3084	695130,85	664452,94
3085	695062,75	664475,35
3086	695033,17	664496,08
3087	694991,15	664525,53
3088	694982,25	664531,29
3089	694925,45	664568,07

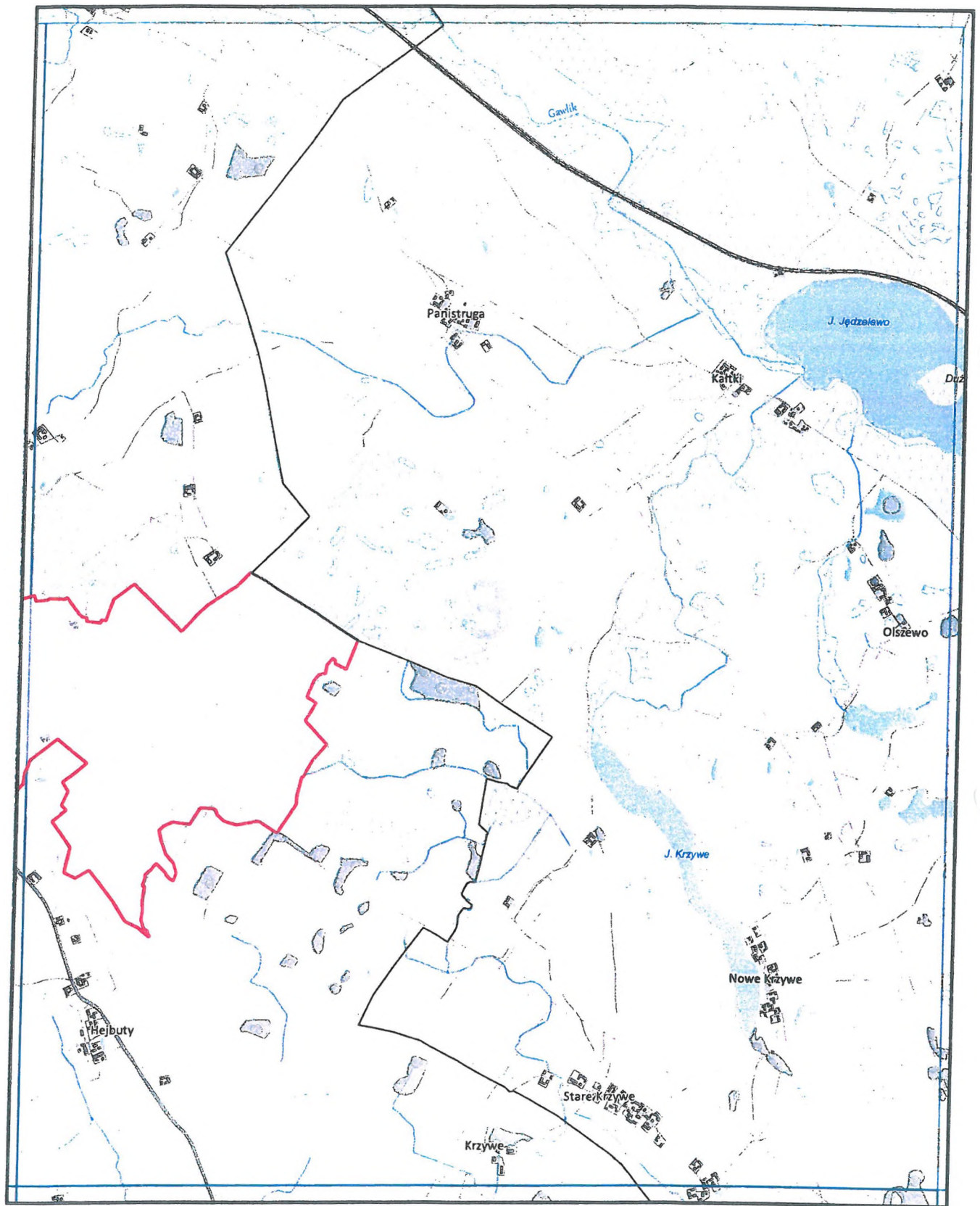


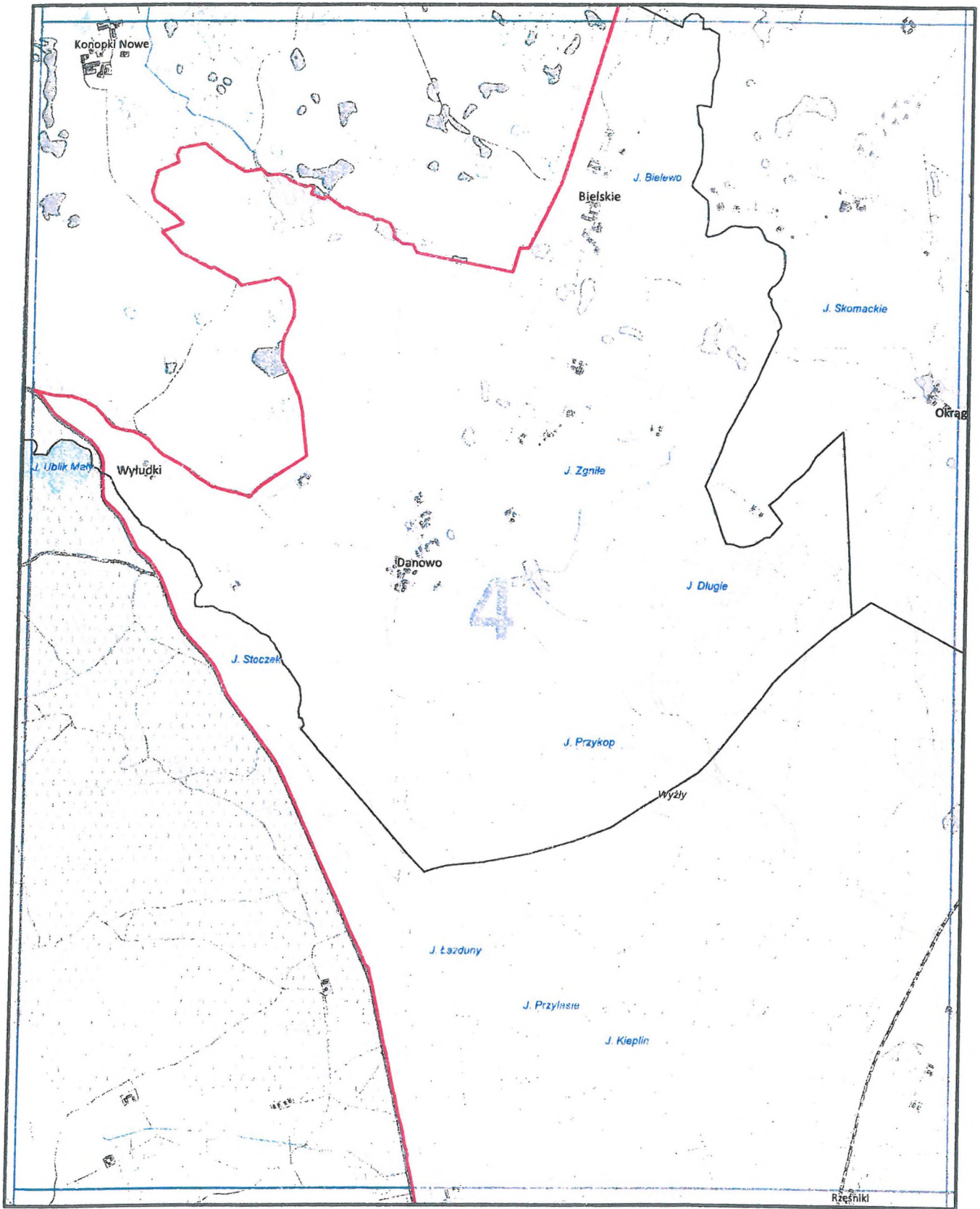
Mapa poglądowa Obszaru Chronionego Krajobrazu Jezior Orzyskich

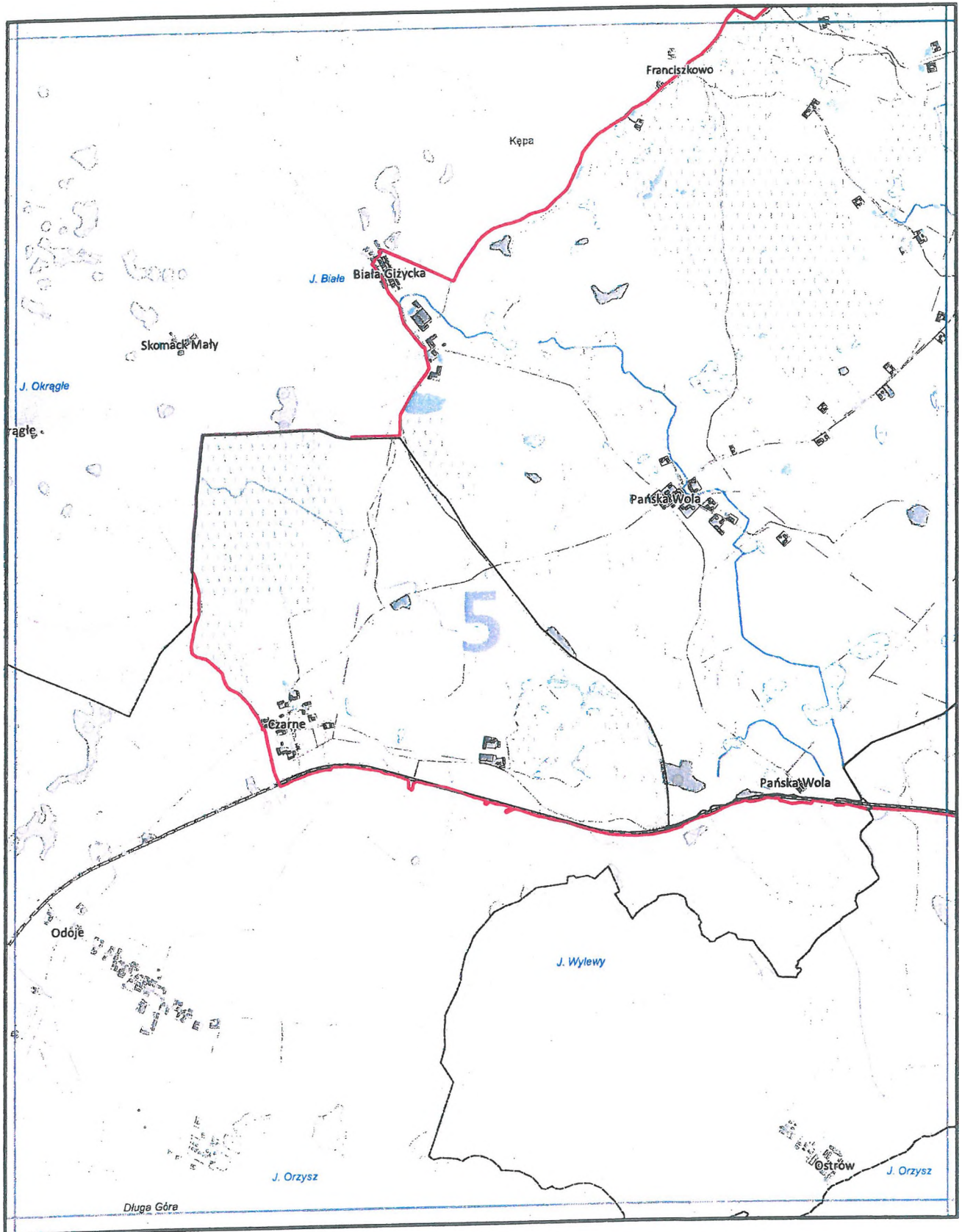




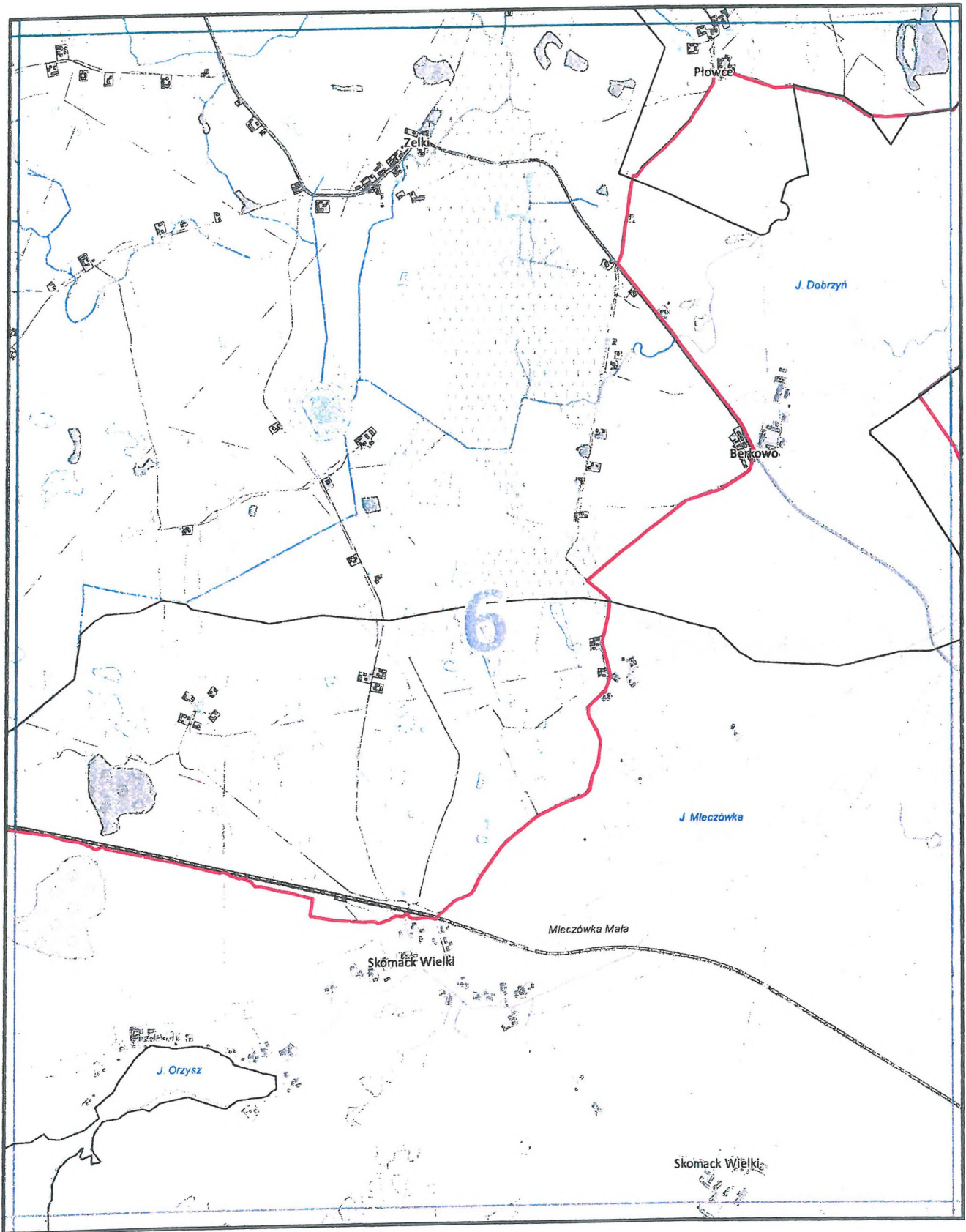


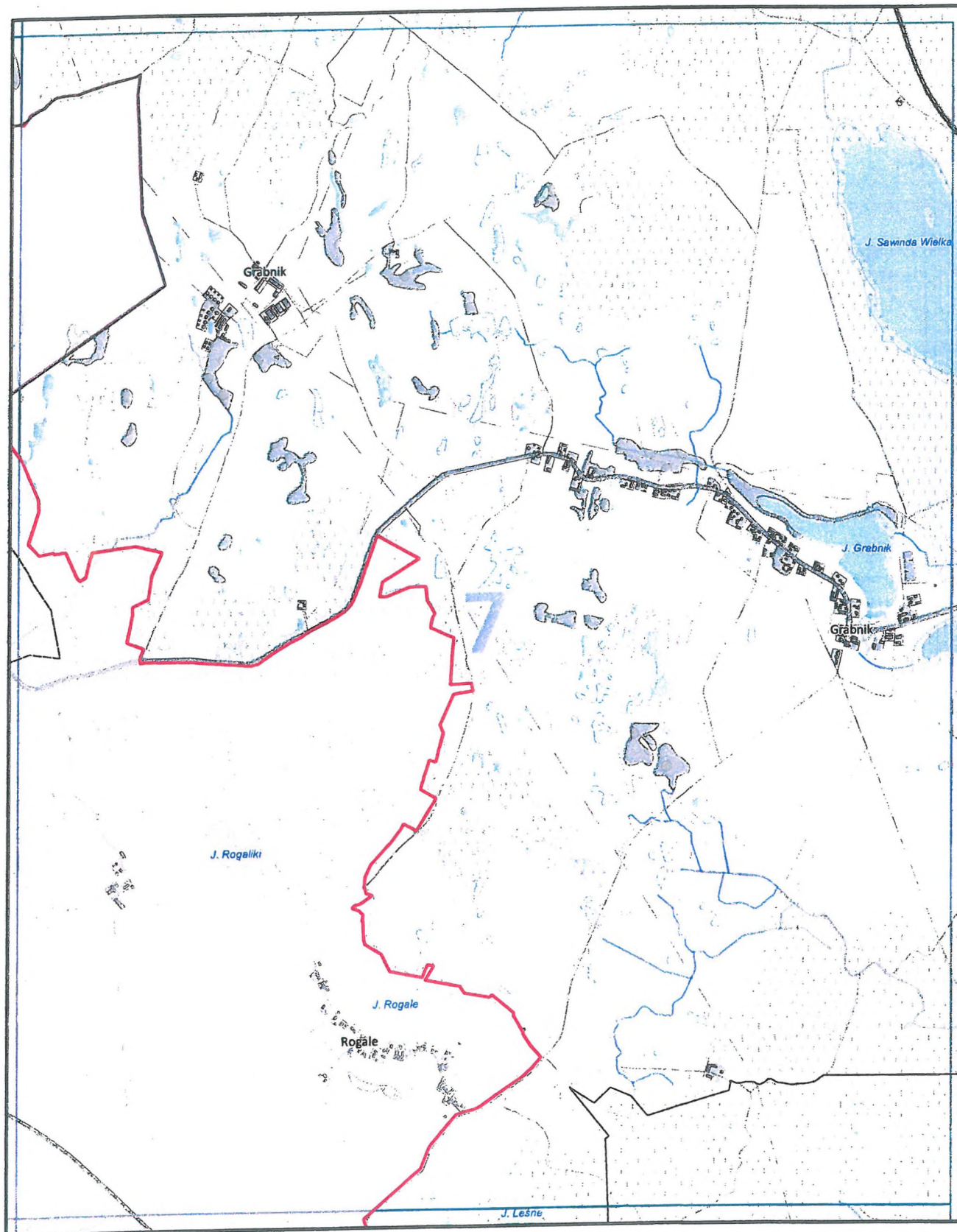


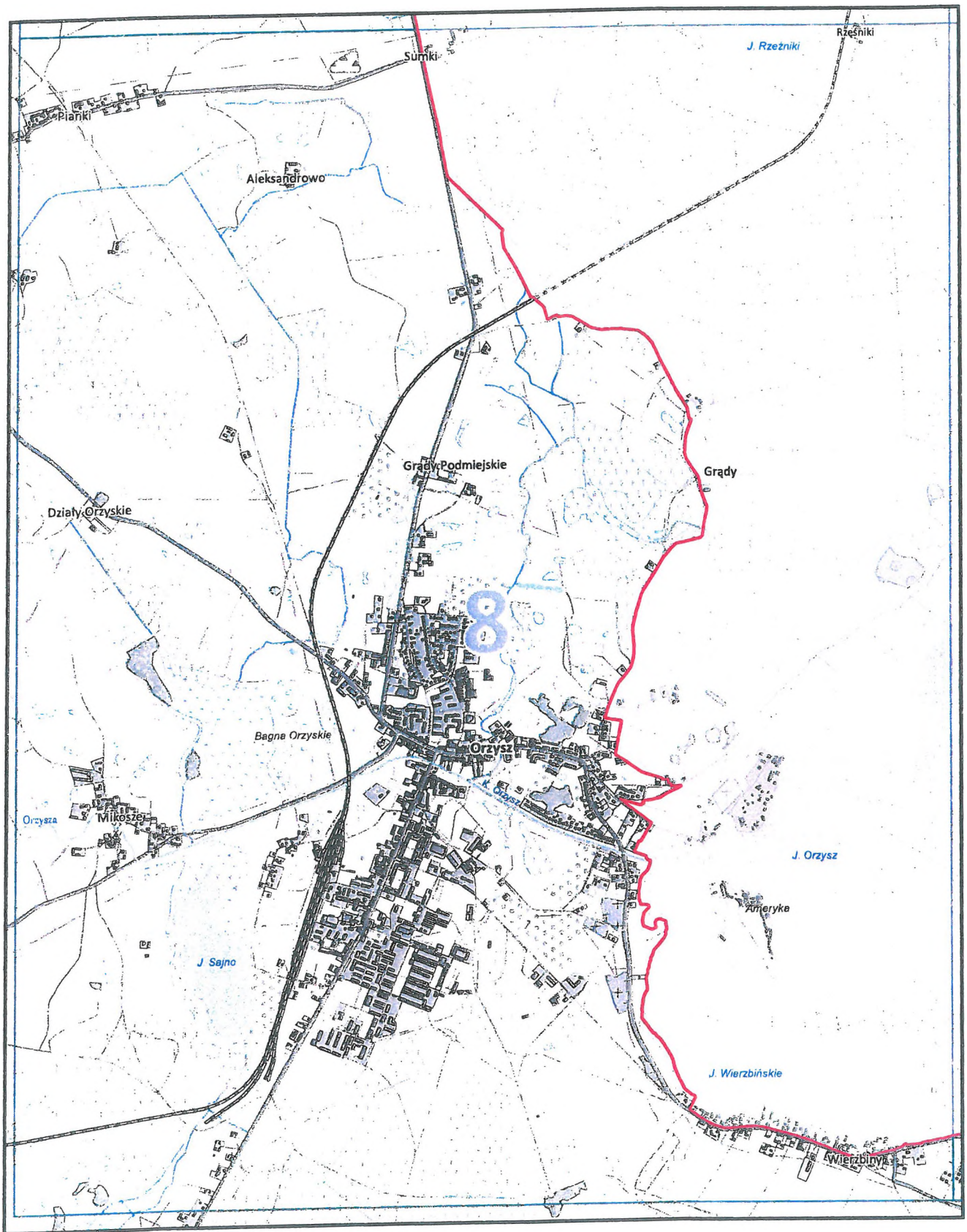


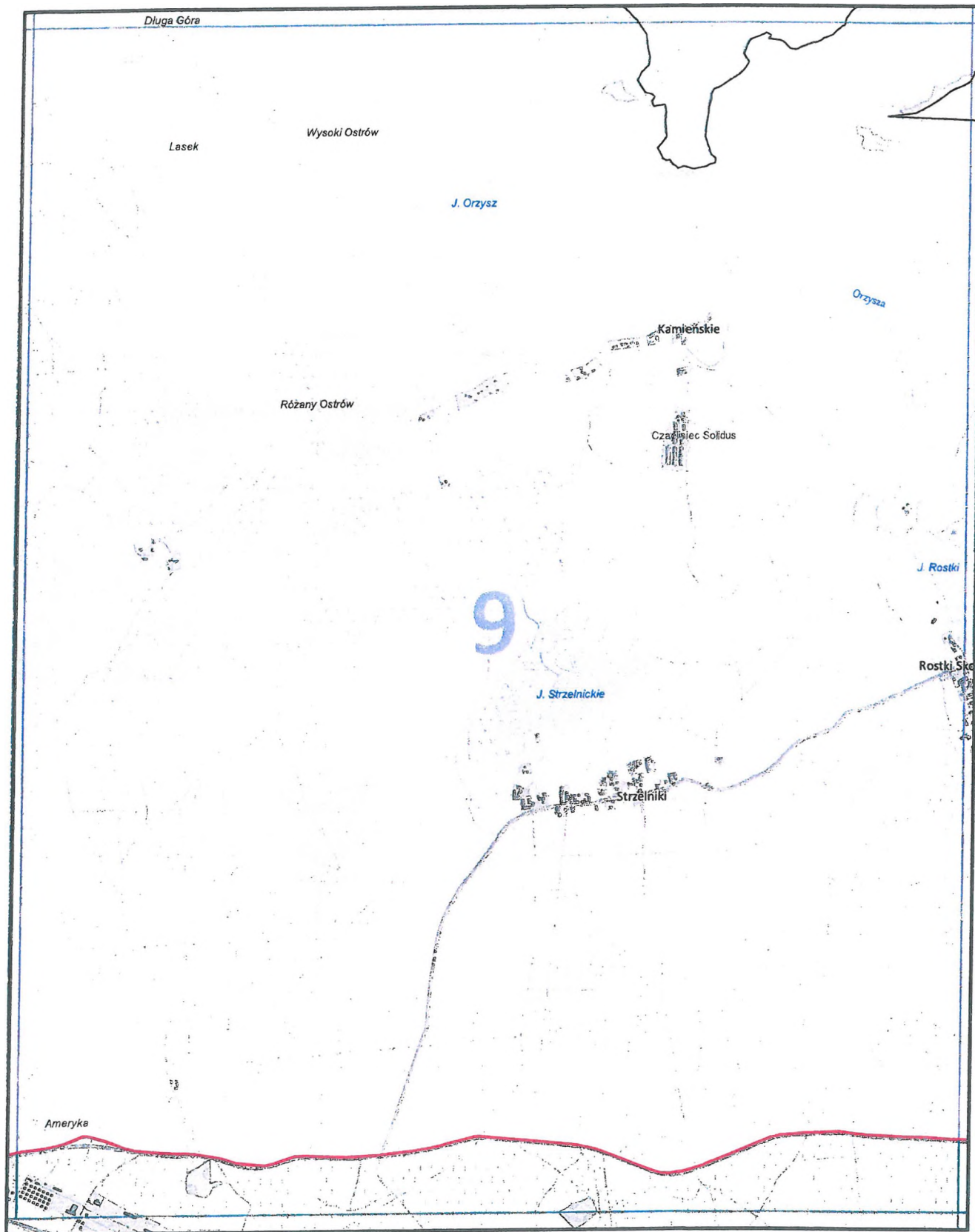


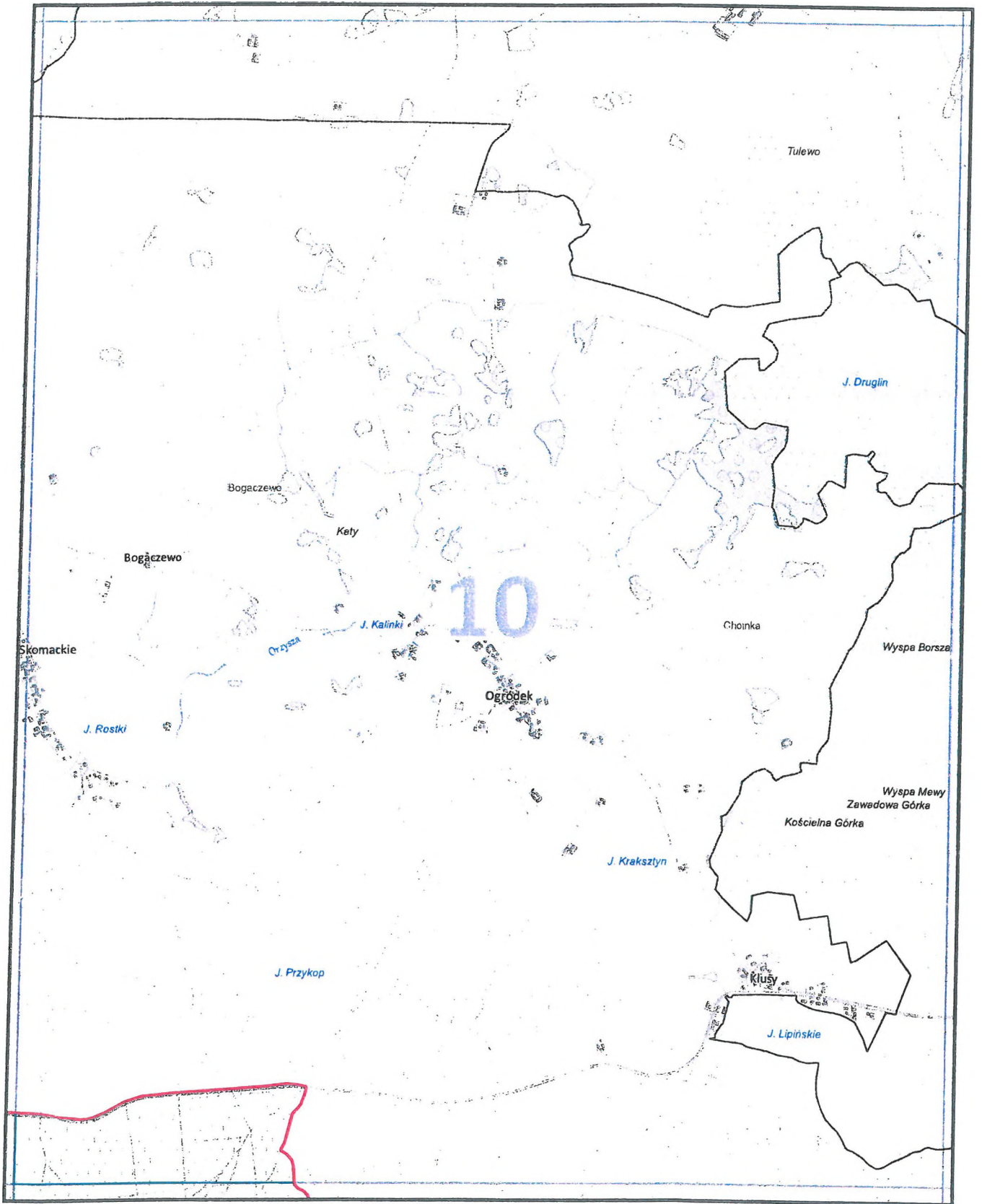


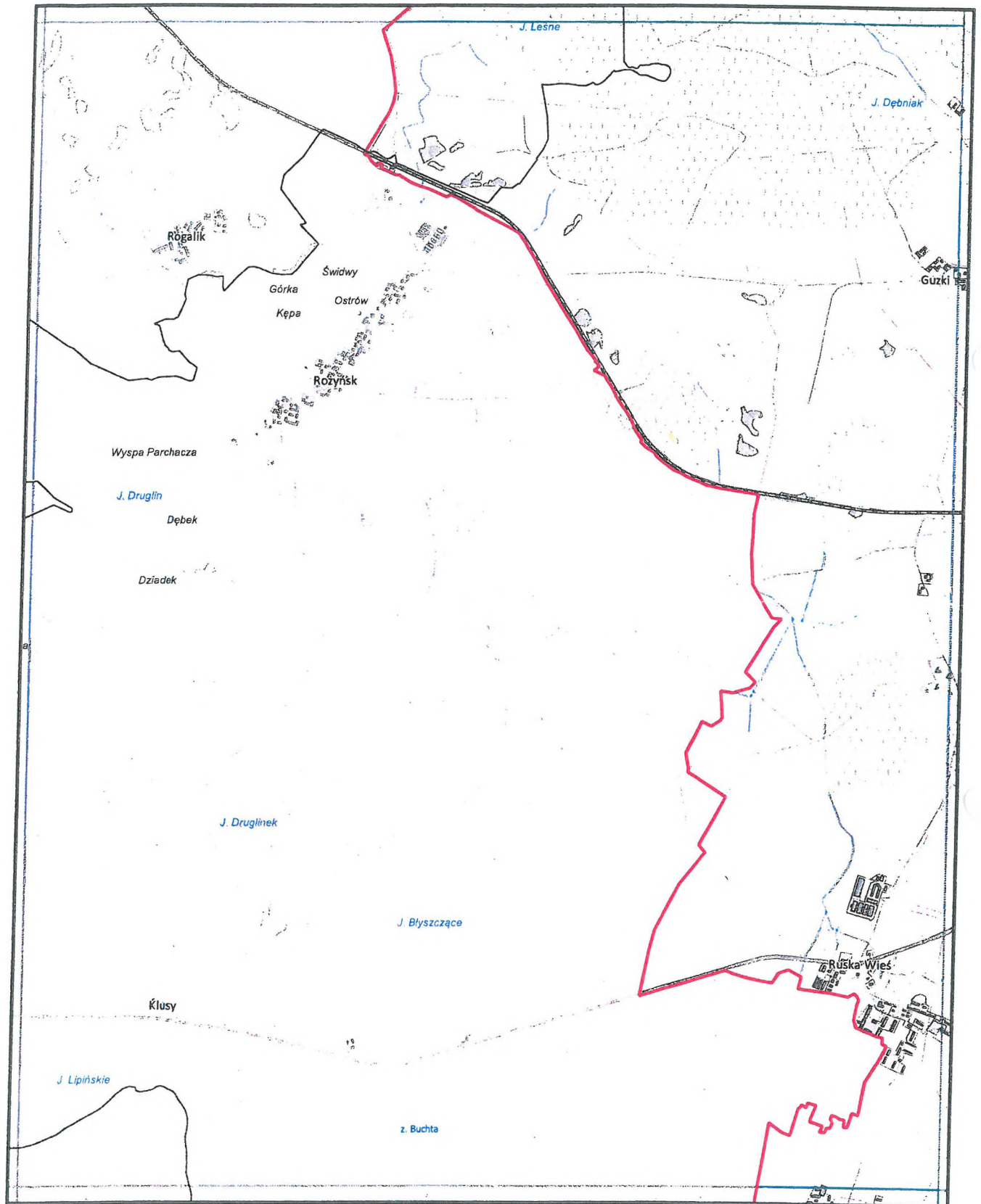


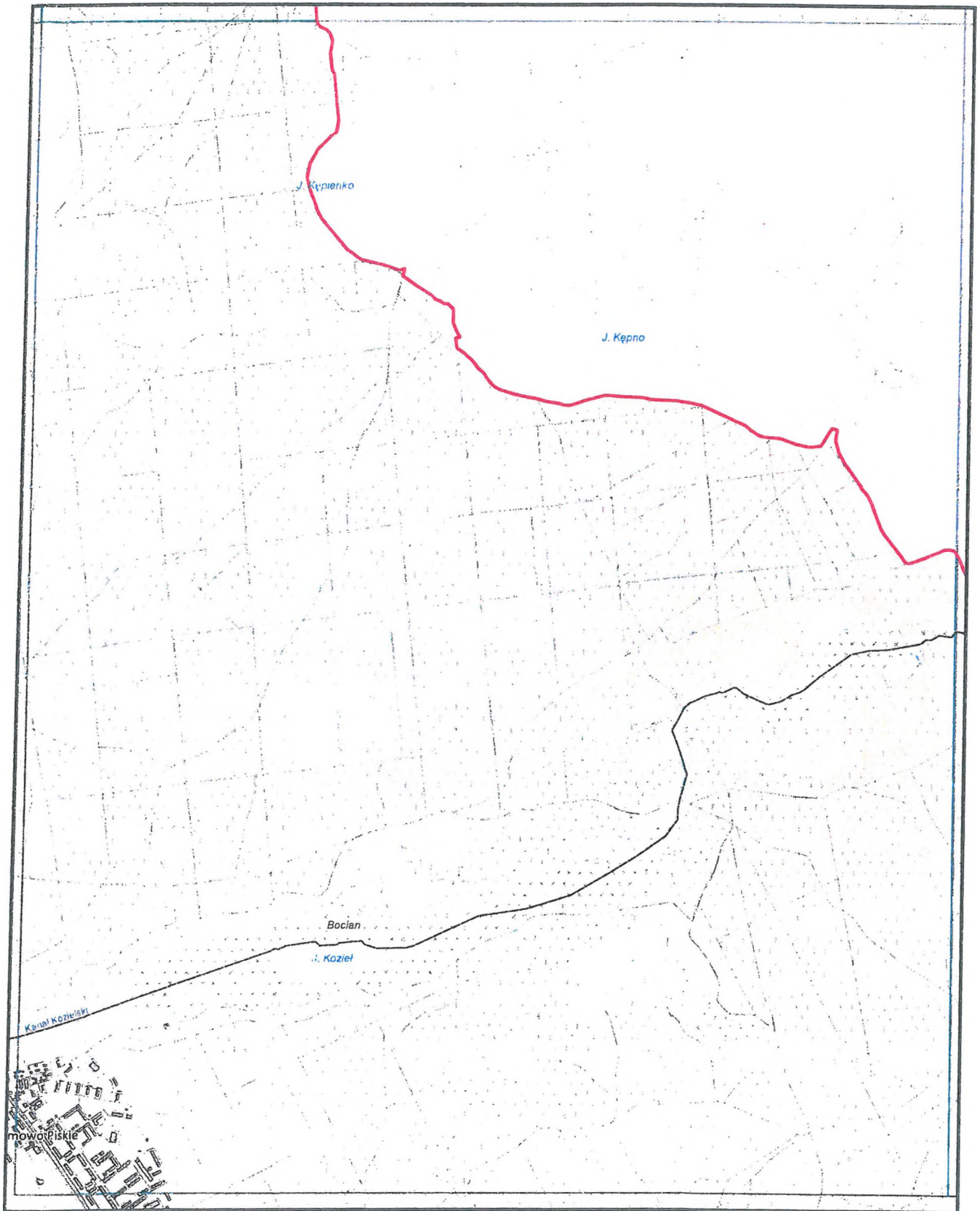


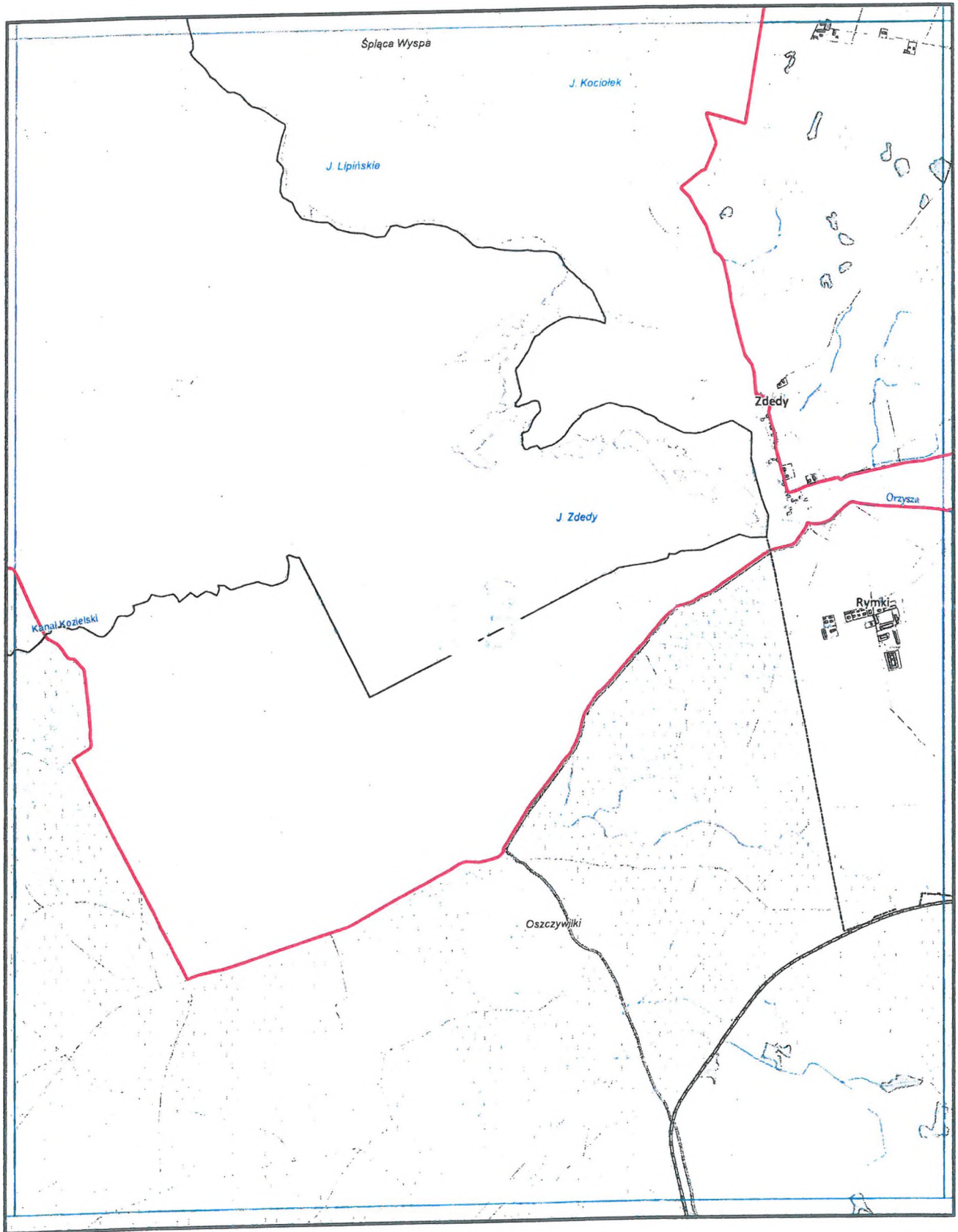




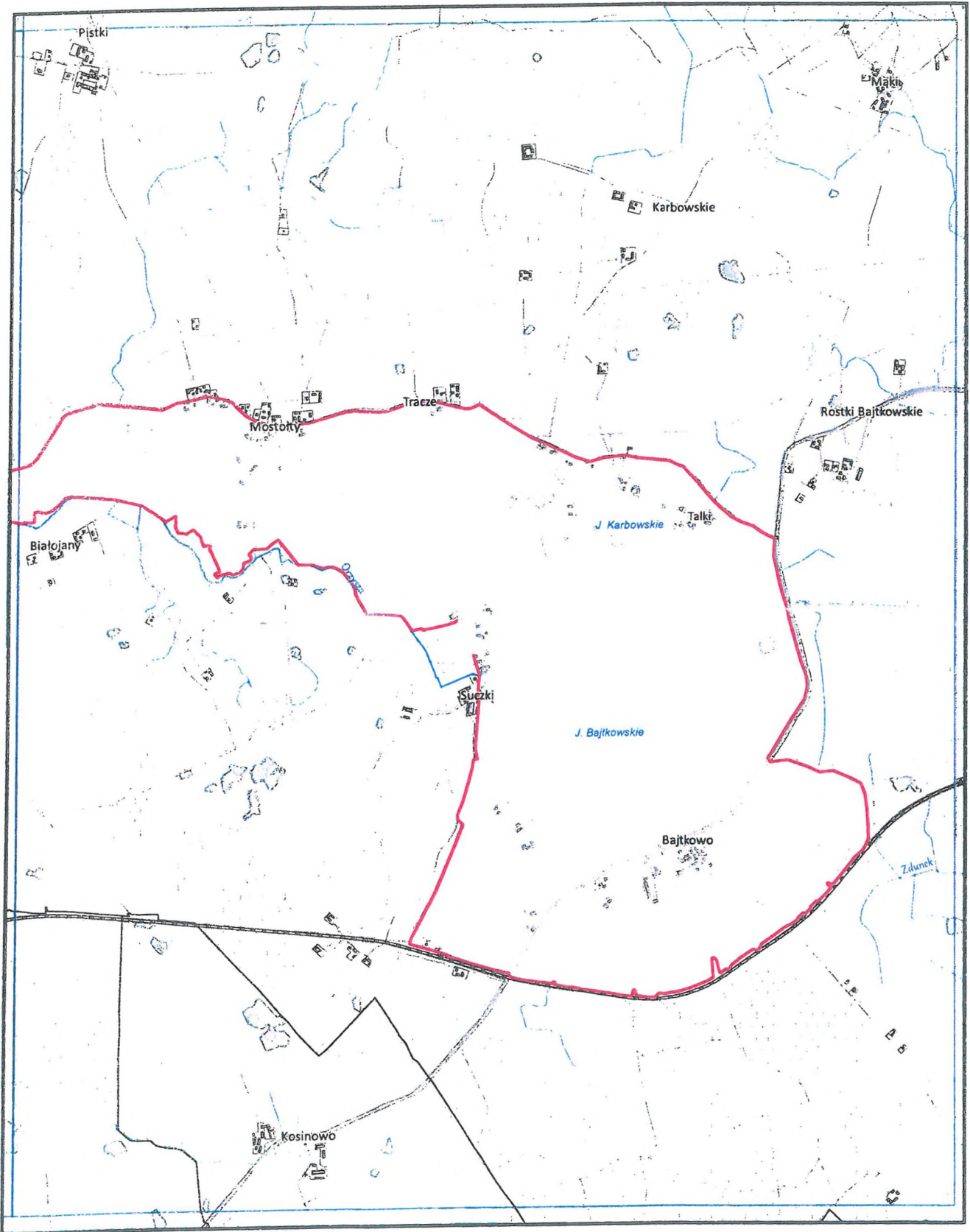














## Uzasadnienie

Obszar Chronionego Krajobrazu Jezior Orzyskich położony jest we wschodniej części województwa warmińsko-mazurskiego, w powiecie giżyckim na terenie gmin: Miłki, Wydminy, w powiecie ełckim na terenie gmin: Stare Juchy, Ełk oraz w powiecie piskim na terenie gmin: Orzysz i Biała Piska. Północno-zachodnia część Obszaru mieści się w mezoregionie Krainy Wielkich Jezior Mazurskich, natomiast pozostała część znajduje się w mezoregionie Pojezierza Ełckiego oraz Równiny Mazurskiej. Powierzchnia całkowita Obszaru wynosi 21 098,80 ha. Zasadniczym elementem przyrodniczym określającym krajobraz Obszaru, a tym samym jego turystyczny charakter, są jeziora. Występują tu jeziora: Pamer, Mleczówka, Wylewy, Wierzbińskie, Zdedy, Bajtkowskie, Lipińskie, Druglin oraz największe na tym terenie jezioro Orzysz o bardzo rozwiniętej linii brzegowej, z licznymi zatokami, cyplami oraz wyspami. Ponadto o uroku terenu objętego ochroną decydują rozległe kompleksy leśne, które zajmują ponad 40% jego powierzchni. Cennym przyrodniczo obiektem jest również rezerwat przyrody „Jezioro Zdedy”, który powstał w celu zachowania walorów krajobrazowych i przyrodniczych jeziora z dominującą roślinnością szuwarową, przylegającymi do niego lasami i terenami nieleśnymi z licznymi zabagnieniami, a także siedliskami rzadkich i chronionych gatunków roślin i zwierząt.

Zgodnie z art. 18 pkt 20 ustawy z dnia 5 czerwca 1998 r. *o samorządzie województwa* (Dz. U. z 2016 r. poz. 486, z późn. zm.) do wyłącznej właściwości Sejmiku Województwa należy podejmowanie uchwał w innych sprawach zastrzeżonych ustawami i statutem województwa do kompetencji Sejmiku Województwa. Na podstawie art. 23 ust. 2 ustawy z dnia 16 kwietnia 2004 r. *o ochronie przyrody* (Dz. U. z 2016 r. poz. 2134, z późn. zm.) Sejmik Województwa wyznacza obszar chronionego krajobrazu, określa jego nazwę, położenie, sprawującego nadzór, ustalenia dotyczące czynnej ochrony ekosystemów oraz zakazy właściwe dla danego obszaru chronionego krajobrazu lub jego części, wybrane spośród zakazów wymienionych w art. 24 ust. 1, wynikające z potrzeb jego ochrony.

Ze względu na zmianę przepisów ustawy *o ochronie przyrody* na skutek wejścia w życie ustawy z dnia 24 kwietnia 2015 r. *o zmianie niektórych ustaw w związku ze wzmocnieniem narzędzi ochrony krajobrazu* (Dz. U. z 2015 r. poz. 774, z późn. zm.) konieczne było dostosowanie do tych zmian zapisów Rozporządzenia Nr 152 Wojewody Warmińsko-Mazurskiego z dnia 13 listopada 2008 r. *w sprawie Obszaru Chronionego Krajobrazu Jezior Orzyskich* (Dz. Urz. Woj. Warm.-Maz. Nr 179, poz. 2637). Niniejszy projekt uchwały bazuje na treści wspomnianego Rozporządzenia aktualizując je o zapisy wynikające z obecnego brzmienia ustawy *o ochronie przyrody* (Dz. U. z 2016 r. poz. 2134, z późn. zm.). Załączony projekt Uchwały zawiera również dodatkowe zapisy stanowiące o nowych odstępstwach od zakazów umożliwiające m.in.: budowę nowych obiektów budowlanych w pasie szerokości 100 m od innych niż rzeki cieków naturalnych, budowę nowych obiektów budowlanych zgodnie z ustaleniami wynikającymi z decyzji o warunkach zabudowy, likwidację zadrzewień śródpolnych, przydrożnych i nadwodnych, na potrzeby wykonalności ustaleń ww. decyzji oraz usunięcie drzew lub krzewów w obrębie zadrzewienia, należących do gatunków obcych. Ponadto projekt utrzymuje dotychczasową możliwość uzupełnień zabudowy pod warunkiem wyznaczenia nieprzekraczalnej linii zabudowy od brzegów zgodnie z linią występującą na działkach przyległych.

Należy zaznaczyć, że dotychczasowy akt prawny dotyczący Obszaru Chronionego Krajobrazu Jezior Orzyskich przedstawia jego zasięg za pomocą opisu przebiegu granicy (Załącznik Nr 1) oraz topograficznej mapy sytuacyjnej (Załącznik Nr 2). Wspomniana mapa została opracowana w małej skali uniemożliwiającej szczegółową weryfikację granicy zarówno w terenie, jak i na mapach ewidencyjnych oraz zawiera nieaktualne na moment powoływania OChK i obecny oznaczenie granic gmin.

Dodatkowym utrudnieniem w ustaleniu zasięgu Obszaru są występujące między ww. załącznikami rozbieżności uniemożliwiające wskazanie w sposób jednoznaczny właściwej granicy a także użyte w opisach sformułowania budzące wątpliwości i odnoszące się do elementów zmiennych, których szczegółowa identyfikacja w terenie jest obecnie niemożliwa. Tak nieprecyzyjne określenie granicy Obszaru, wynikające m.in. z ograniczonego dostępu do odpowiednich narzędzi technicznych w okresie jego wyznaczania, w znacznym stopniu utrudnia zarządzanie tą formą ochrony przyrody.

Mając na uwadze powyższe trudności interpretacyjne uznano za konieczne wyznaczenie OChK zgodnie

z obowiązującymi standardami. W tym celu przyjęto, że na potrzeby doprecyzowania i jednoznacznego wyznaczenia zasięgu Obszaru jego granica będzie prowadzona w miarę możliwości wzdłuż granic działek lub użytków ewidencyjnych z uwzględnieniem aktualnych na dzień ich wyznaczania granic właściwych miejscowo gmin i oddziałów leśnych. W sytuacji, kiedy opis z Załącznika Nr 1 określa granicę OChK jako drogę lub tor kolejowy elementy te uznano za graniczne, nie uwzględniając ich powierzchni w Obszarze.

Po dokonaniu uszczegółowienia granicy Obszaru zmianie uległa jego powierzchnia, która według obecnych wyliczeń wynosi 21 098,80 ha. Różnica między powierzchnią wskazaną w Rozporządzeniu Nr 152 Wojewody Warmińsko-Mazurskiego z dnia 13 listopada 2008 r. w sprawie *Obszaru Chronionego Krajobrazu Jezior Orzyskich* (Dz. Urz. Woj. Warm.-Maz. Nr 179, poz. 2637), a powierzchnią obliczoną po ustaleniu dokładnego przebiegu granicy Obszaru wynika ze stopnia szczegółowości wyznaczenia granicy, ze zwiększenia dokładności wykonywanych pomiarów, a także z wymienionych powyżej korekt.

Treść uchwały, w tym załącznika graficznego, została opracowana w porozumieniu z przedstawicielami Regionalnej Dyrekcji Ochrony Środowiska w Olsztynie w sposób, który zapewni ochronę wyróżniających się krajobrazów o zróżnicowanych ekosystemach oraz zrównoważony rozwój województwa.

Projekt uchwały Sejmiku Województwa Warmińsko-Mazurskiego zgodnie z art. 23 ust. 3 ustawy z dn. 16 kwietnia 2004 r. o *ochronie przyrody* (Dz. U. z 2016 r. poz. 2134, z późn. zm.) wymaga uzgodnienia z Regionalnym Dyrektorem Ochrony Środowiska w Olsztynie oraz z właściwymi miejscowo radami gmin.