

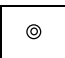


OPIS OZNACZEŃ

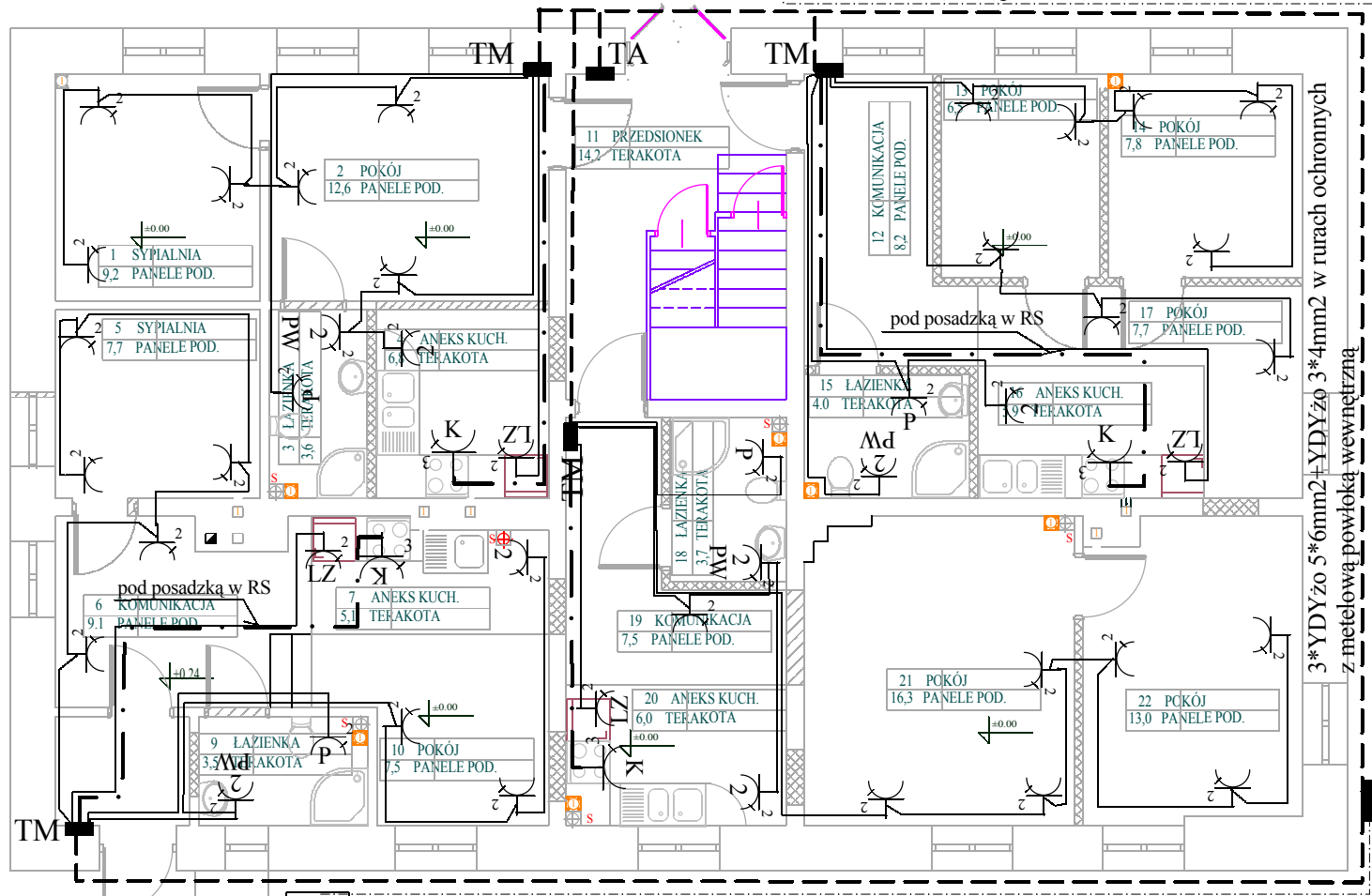
-  - gniazdo 400/230V+Z/16A
-  - gniazdo 230V+Z/16A
-  - przycisk p.poż. wyłącznika prądu
- S-1

obwody siłowe do gniazd kuchenek  
YDYżo 5\*4

obwody gniazd 1 fazowych  
YDYżo 3\*2,5

S-2  
YDY2\*1mm<sup>2</sup> w rurze ochronnej  
z wewnętrzną powłoką metalową

ZAMIENIĆ DRZWI  
NA OKNO



YDYżo 5\*6mm<sup>2</sup> w rurze ochronnej  
z wewnętrzną powłoką metalową



YDY2\*1mm<sup>2</sup> w rurze ochronnej  
z wewnętrzną powłoką metalową

3\*YDYżo 5\*6mm<sup>2</sup>+YDYżo 3\*4mm<sup>2</sup> w rurach ochronnych  
z metalową powłoką wewnętrzną

w.l.z.  
do lokali na piętrze  
4\*YDYżo 5\*6mm<sup>2</sup>/RS

ZN+8P/3fazowe,+ 1P/1faz.  
naścienna

S-1

Legenda:  
 Ściany nowoprojektowane  
 Ściany do wyburzenia

PROJEKT: ADAPTACJA NA CELE MIESZKALNE POMIESZCZEŃ BUDYNKU (BYŁEGO PRZEDSZKOLA) ZLOKALIZOWANEGO W MIEJSCOWOŚCI DRYGAŁY PRZY UL. MICKIEWICZA 12-230 Drygały ul. Mickiewicza 1		
inwestor Urząd Miasta Biała Piska Plac Adama Mickiewicza 25, 12-230 Biała Piska		
PROJEKT: BIURO OBSŁUGI INWESTYCJI ul. Goldapska 22, 19-400 Olecko		
PROJEKTANT	Nr upr.	Podpis
Barbara Marciniak	SUW 339/80	
Tytuł rysunku: rzut parteru- plan instalacji gniazd i w.l.z. do lokali		
skala	data	nr rys.
1:100	08. 2009	3E

ZESTAWIENIE POWIERZCHNI

Kod pomieszczenia	Nr	Nazwa	pow(=0002)
1	SYPIALNIA		9,2
2	POKÓJ		12,6
3	ŁAZIENKA		3,6
4	ANEKS KUCHENNY		6,8
5	SYPIALNIA		7,7
6	KOMUNIKACJA		9,1
7	ANEKS KUCHENNY		5,1
8	PRZEDSIENIE		2,9
9	ŁAZIENKA		3,5
10	POKÓJ		7,5
11	PRZEDSIENIE		14,2
12	KOMUNIKACJA		8,2
13	POKÓJ		6,5
14	ŁAZIENKA		7,8
15	ŁAZIENKA		4,0
16	ANEKS KUCHENNY		5,9
17	POKÓJ		7,7
18	ŁAZIENKA		3,7
19	KOMUNIKACJA		7,5
20	ANEKS KUCHENNY		6,0
21	POKÓJ		16,3
22	POKÓJ		13,0
POWIERZCHNIA RAZEM (pow(=0002))			168,8

UWAGA:

PRZY PROWADZENIU EWENTUALNYCH PRAC REMONTOWO - BUDOWLANYCH  
 WSZYSTKIE WYMIARY ZWERYFIKOWAĆ POWTÓRNIE.  
 PRACE PRZY ELEMENTACH KONSTRUKCYJNYCH BUDYNKU PROWADZIĆ  
 POD NADZOREM OSOBY UPRAWNIONEJ A WSZELKIE EWENTUALNE  
 PROBLEMY KONSULTOWAĆ Z UPRAWNIIONYM PROJEKTANTEM.