

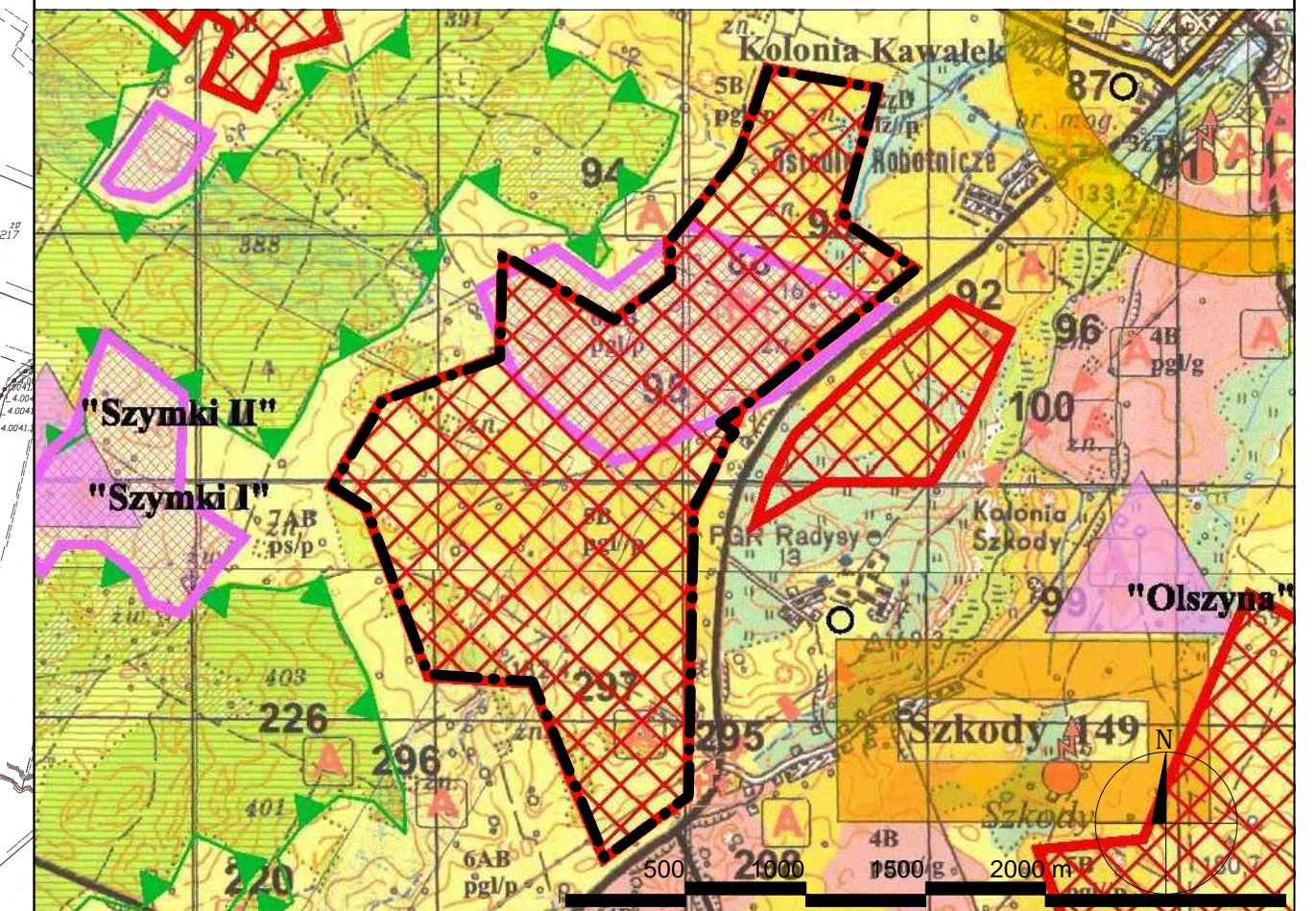
LEGENDA		Treść oznaczeń
Oznaczenia graficzne	Stwierdzone ustalenia planu:	Informacyjne:
--- --	--- --	---
---	---	---
---	---	---
1-6 EW	1-8 R	1-9 ZL
1-6 KDW		

1. OZNACZENIA LINIOWE  
 granica planu  
 linie rozgraniczające tereny o różnym przeznaczeniu lub różnych zasadach zagospodarowania  
 granica obszaru eksploatacji kruszyw naturalnych  
 napowietrzne linie elektroenergetyczne średniego napięcia

2. PRZEZNACZENIE TERENU  
 tereny lokalizacji elektrowni wiatrowych o mocy do 4,5 MW  
 tereny rolne  
 tereny leśne  
 tereny dróg wewnętrznych

3. OCHRONA DZIEDZICTWA KULTUROWEGO  
 stanowiska archeologiczne

WYRYS ZE STUDIUM UWARUNKOWAŃ I KIERUNKÓW ZAGOSPODAROWANIA PRZESTRZENNEGO MIASTA I GMINY BIAŁA PISKA



LEGENDA	
--- --	Granicz województwa
---	Granicz gminy
---	Drogi krajowe regionalne
---	Drogi wojewódzkie
---	Drogi gminne
---	Drogi lokalne
---	Koleje
⊕	Cmentarz
⊕	Inny zabytek architektury
⊕	Zabytek budown. ludowego
⊕	Stanowiska archeologiczne
---	Granicz planu Załącznik 1
○	Ujęcie wody
○	Oczyszczalnia ścieków
○	Elektryczne linie napowietrzne
○	Transformator
5	Kompleks żytni dobry
6-7	Kompleks żytni słaby
2z-3z	Użytki zielone średnie
---	Obszary chronionego krajobrazu Puszcza i Jeziora Piskie
---	Lasy
---	Lasy wodochronne
---	Lasy stanowiące ostoje zwierząt chronionych
---	Lasy tracące kategorię ochronności
△	Tereny przeznaczone do eksploatacji surowców mineralnych
Szymki 131	Obszary (miejscowości) objęte obowiązkiem opracowania MPZP w I kolejności
703 (nr. działek)	Obszary przewidywanych zalesień
⊗	Strefa elektrowni wiatrowych
---	Tereny przeznaczone do eksploatacji surowców mineralnych

**BIAŁA PISKA** Wzrost ośrodka gminny  
**Drygały** Waś o funkcji produkcyjnej  
 Ciekłe Sołectwa

MIEJSCOWY PLAN ZAGOSPODAROWANIA PRZESTRZENNEGO CZĘŚCI OBREBÓW BEŁCZĄC, KOŻUCHY, KALISZKI, DANOWO, SZKODY, ORŁOWO, KÓZKI, KOWALEWO

ZAŁĄCZNIK 1

Sporządzający plan: Burmistrz Białej Piskiej

Wykonawca: "STUDIO KA" ul. Familijna 3, Wólka Kozodawska 05-502 Piaseczno 3



główny projektant: dr hab. inż. arch. Krystyna Gruszecka (OIU Warszawa WA-062)

zespół projektowy: mgr Anna Suchocka inż. Marta Grzesz mgr inż. arch. Piotr Kalbarczyk

Skala: 1:5000 (ZMNIĘJSZENIE ZE SKALI 1:2000) Data: wrzesień 2012