

MIEJSCOWY PLAN ZAGOSPODAROWANIA PRZESTRZENNEGO DLA CZĘŚCI OBSZARU GMINY BIAŁA PISKA, KTÓREGO PRZEDMIOTEM JEST LOKALIZACJA SIŁOWNI WIATROWYCH WRAZ Z INFRASTRUKTURĄ TOWARZYSZĄCĄ W OBRĘBACH GEODEZYJNYCH BEŁCZĄC, KOŻUCHY, DANOWO, SZKODY, KÓZKI, KOWALEWO

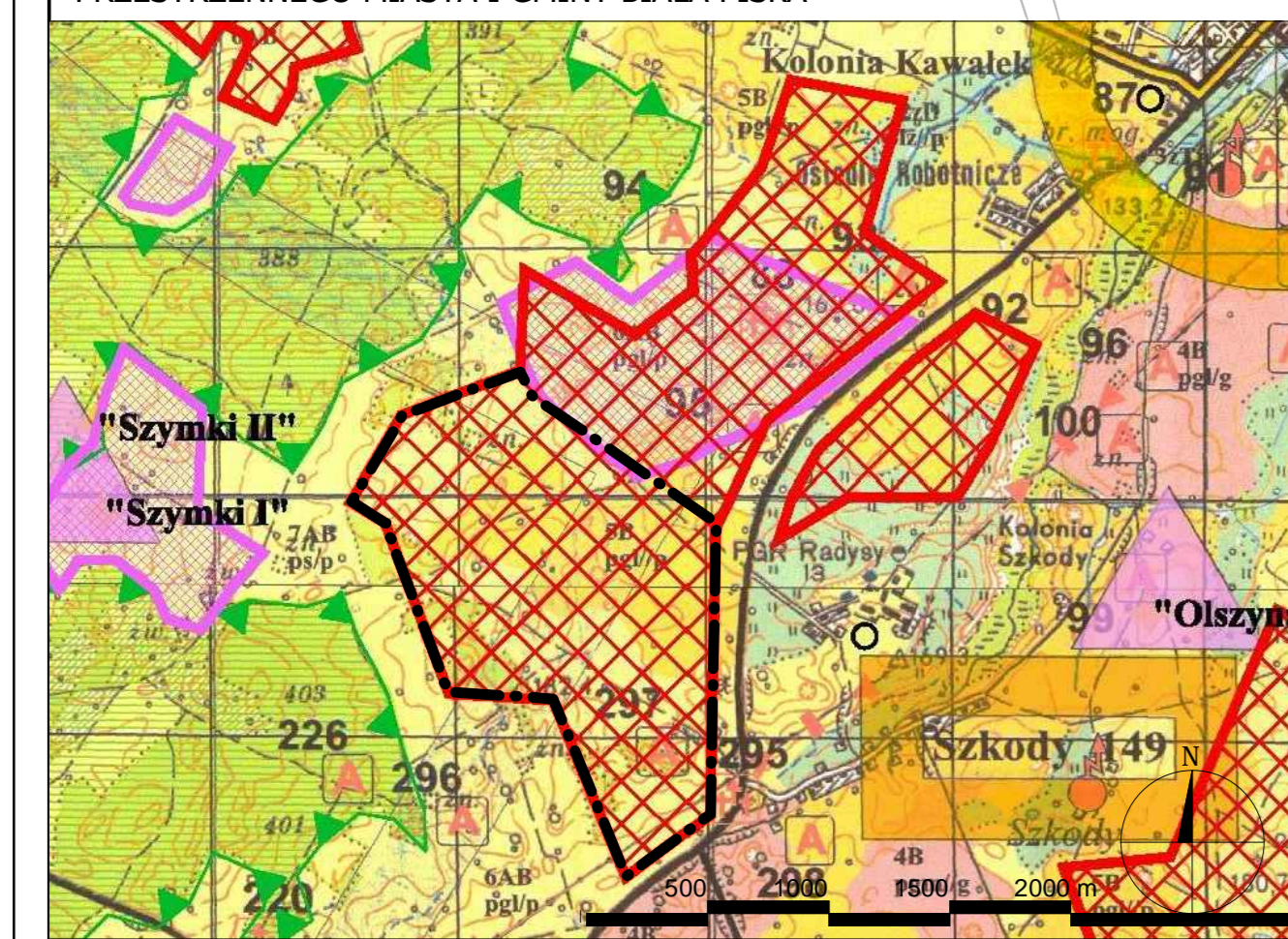
SKALA 1:2 000

ZAŁĄCZNIK 1
ARKUSZ 2

LEGENDA

Oznaczenia graficzne	Informacje	Treść oznaczeń
<p>Stwierdzenie ustalenia planu:</p> <p>— I —</p>		1. OZNACZENIA LINIOWE
	—+—+—+—	granica planu linie rozgraniczające tereny o różnym przeznaczeniu lub różnym sposobach zagospodarowania napowietrzne linie elektroenergetyczne średniego napięcia
<p>1-2 EW</p> <p>1-5 R</p> <p>2-9 ZL</p> <p>1-4 KDW</p>		2. PRZEZNACZENIE TERENU
		tereny kwalifikacji siłowni wiatrowych o mocy do 3,0 MW każdy
		tereny rolne
		tereny leśne
		tereny dróg wewnętrznych
		3. OZNACZENIA INFORMACYJNE
		strefa ochronna od granic terenów lokalizacji siłowni wiatrowych

WYRYS ZE STUDIUM UMIAKNIĘCIA I KIERUNKÓW ZAGOSPODAROWANIA PRZESTRZENNEGO MIASTA I GMINY BIAŁA PISKA



LEGENDA

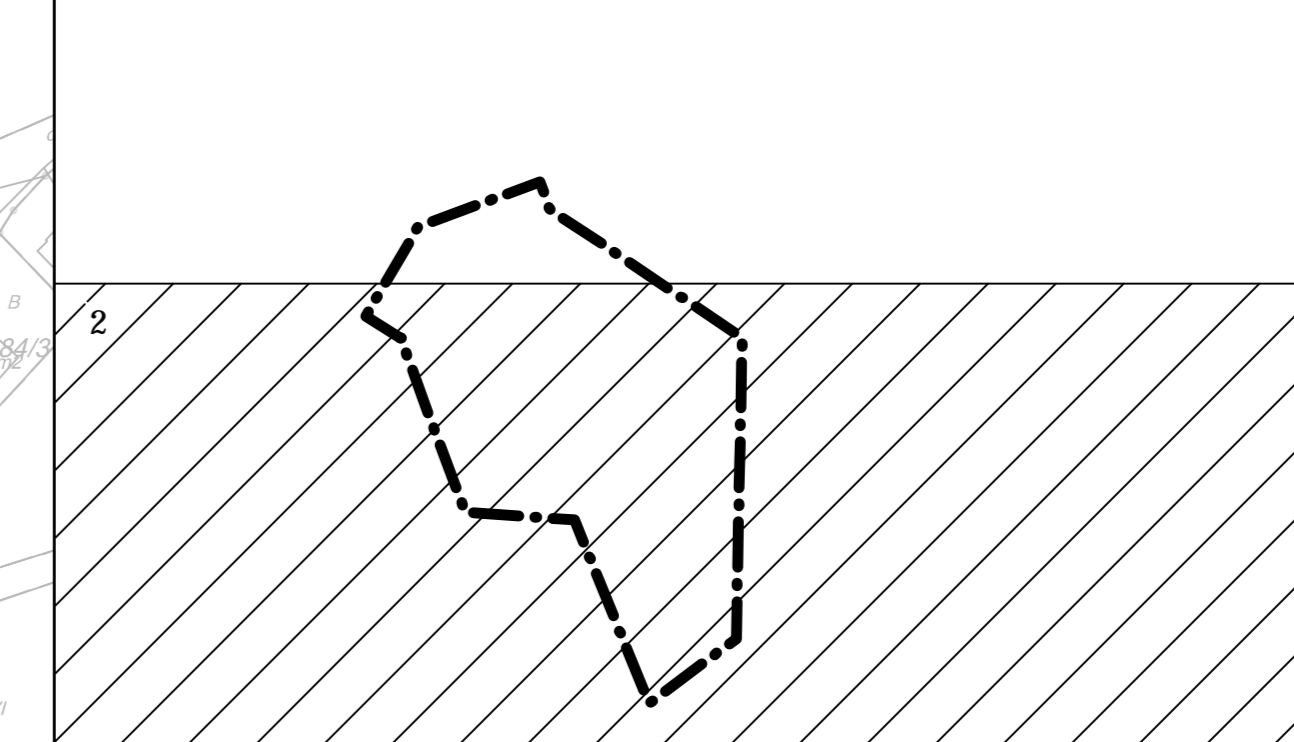
—+—+—+—	Granica województwa	—+—+—+—	Granica planu Załącznik 1
—+—+—+—	Granica gminy	○	Ujęcie wody
—+—+—+—	Drogi krajowe regionalne	○	Opuszczalniki szkieletów
—+—+—+—	Drogi wojewódzkie	—+—+—+—	Elektryczne linie napowietrzne
—+—+—+—	Drogi gminne	—+—+—+—	Transformator
—+—+—+—	Drogi lokalne	—+—+—+—	5
—+—+—+—	Koleje	—+—+—+—	6-7
—+—+—+—	Cmentarz	—+—+—+—	23-33
—+—+—+—	Inny zabytek architektury	—+—+—+—	5
—+—+—+—	Zabytek budown. ludowego	—+—+—+—	5
—+—+—+—	Stanowiska archeologiczne	—+—+—+—	5
—+—+—+—	Obszary chronionego krajobrazu Puszcza i Jeziora Piskie	—+—+—+—	5
—+—+—+—	Las	—+—+—+—	5
—+—+—+—	Las wodochronny	—+—+—+—	5
—+—+—+—	Las stanowiący ostoję zwierząt chronionych	—+—+—+—	5
—+—+—+—	Las tracący kategorię ochronności	—+—+—+—	5
—+—+—+—	Tereny przeznaczone do eksploatacji surowców mineralnych	—+—+—+—	5
—+—+—+—	Szymki 131	—+—+—+—	5
—+—+—+—	Obszary (miejscowości) objęte obowiązkiem opracowania MPZP w I kolejności	—+—+—+—	5
—+—+—+—	703 (nr. działek)	—+—+—+—	5
—+—+—+—	Obszary przewidywanych zalesień	—+—+—+—	5
—+—+—+—	Strefa elektrowni wiatrowych	—+—+—+—	5
—+—+—+—	Tereny przeznaczone do eksploatacji surowców mineralnych	—+—+—+—	5

BIAŁA PISKA Wielofunkcyjny ośrodek gminny
Drygały Waś o funkcji produkcyjnej
 c.d.n. Sołectwa

PODZIAŁ NA ARKUSZE

1

2



Załącznik nr 1

do Uchwały Nr
Rady Miejskiej w Białej Piskiej z dnia

Sporządzający plan: Burmistrz Białej Piskiej

Wykonano:

"STUDIO KA"
ul. Fajny 3,
Wólka Kozłowska
05-002 Piaseczno 3



główny projektant:
prof. dr hab. inż. arch. Krystyna Gruszczyńska (WA-002/KW/034/2014)

zespół projektowy:

mgr inż. Marta Staśkowska

mgr Anna Suchocińska

inż. arch. Piotr Kabarczyk

mgr inż. Monika Szparadowska

Skala: 1:2000

Data: styczeń 2016

