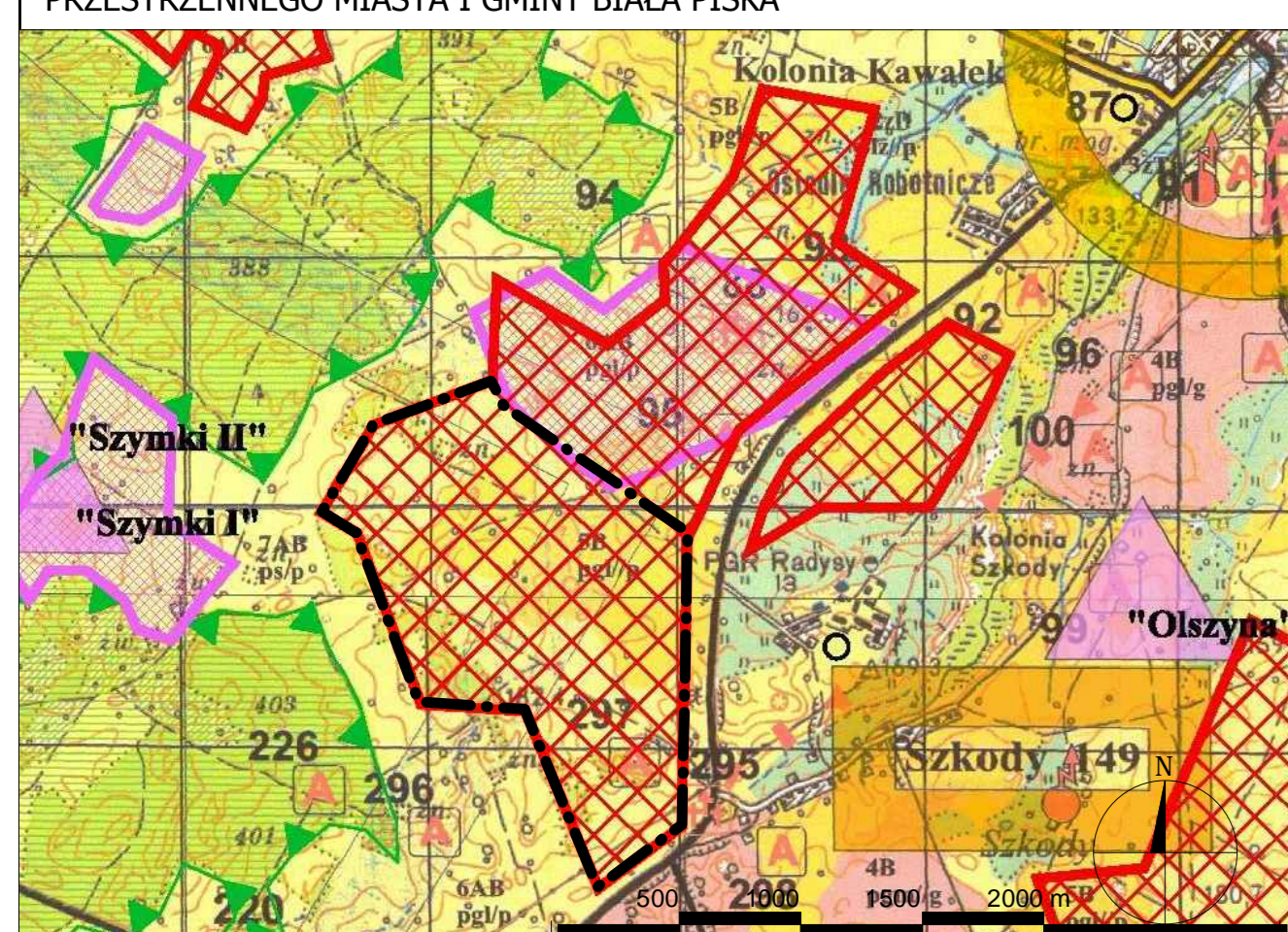


MIEJSCOWY PLAN ZAGOSPODAROWANIA PRZESTRZENNEGO DLA CZĘŚCI OBSZARU GMINY BIAŁA PISKA, KTÓREGO PRZEDMIOTEM JEST LOKALIZACJA SIŁOWNI WIATROWYCH WRAZ Z INFRASTRUKTURĄ TOWARZYSZĄCĄ W OBRĘBACH GEODEZYJNYCH BEŁCZAĆ, KOŻUCHY, DANOWO, SZKODY, KÓZKI, KOWALEWO

SKALA 1:2 000

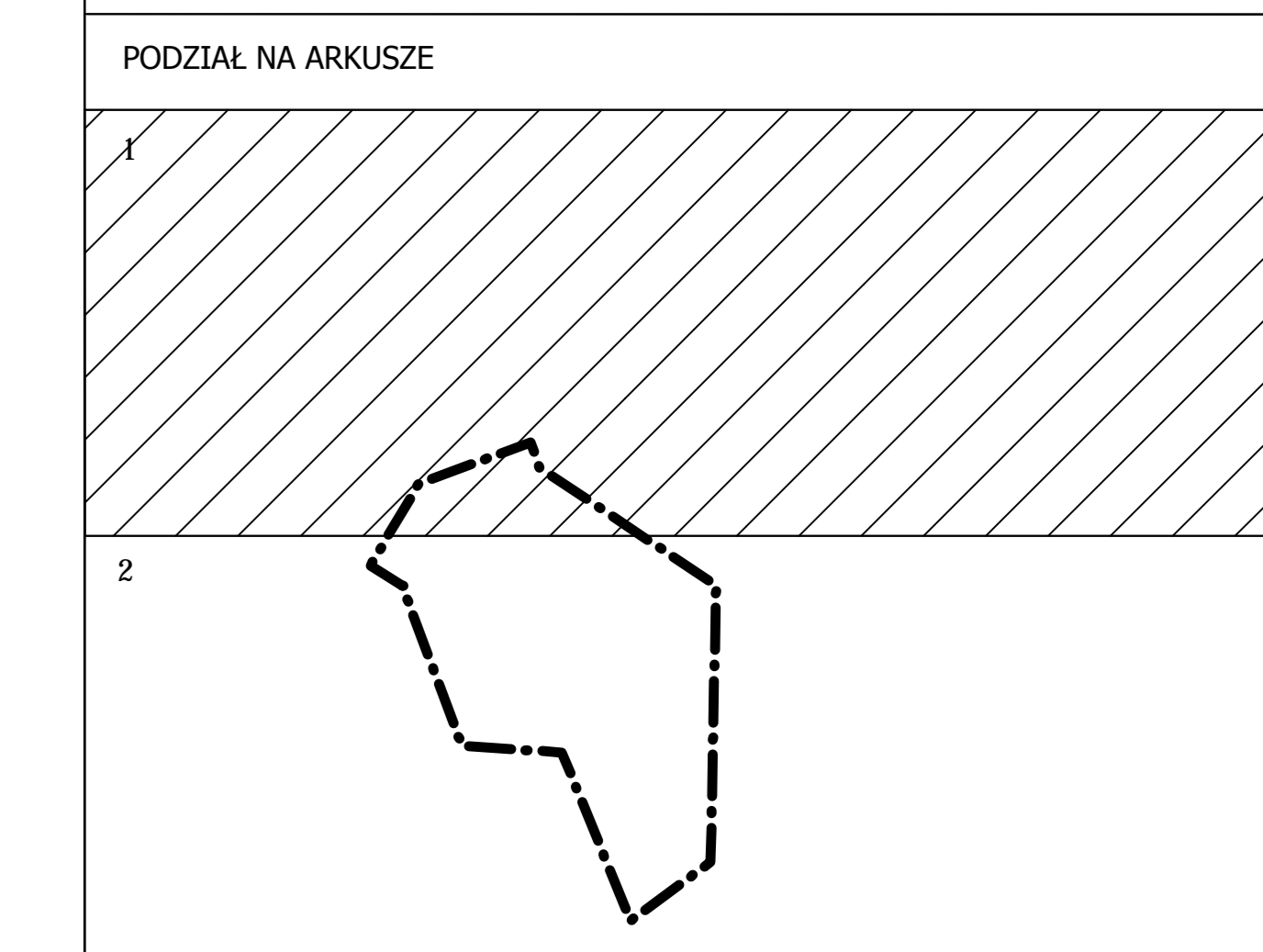
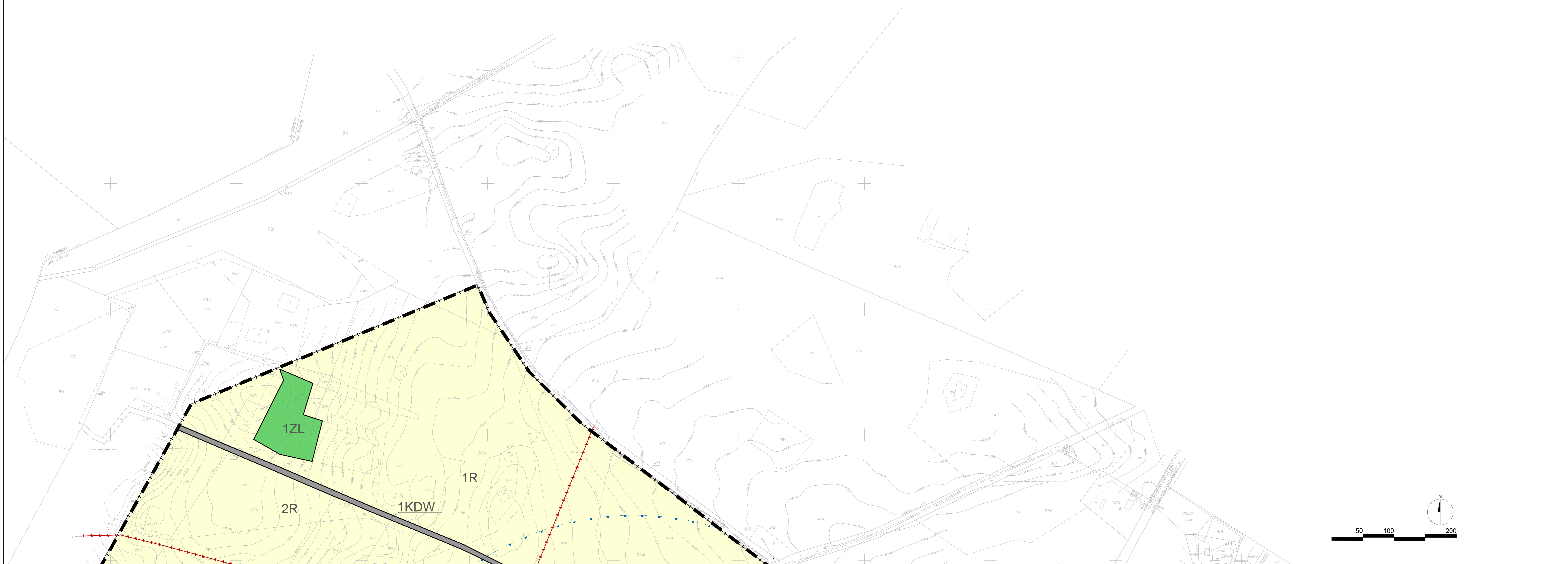
ZAŁĄCZNIK 1  
ARKUSZ 1

WYRYS ZE STUDIUM UWARUNKOWAŃ I KIERUNKÓW ZAGOSPODAROWANIA PRZESTRZENNEGO MIASTA I GMINY BIAŁA PISKA



LEGENDA	
	Granica województwa
	Granica gminy
	Drogi krajowe regionalne
	Drogi wojewódzkie
	Drogi gminne
	Drogi lokalne
	Koleje
	Cmentarz
	Inny zabytek architektury
	Zabytek budowl. ludowego
	Stanowiska archeologiczne
	Ujęcie wody
	Elektryczne linie napowietrzne
	Transformator
	5 Kompleks żytni dobry
	6-7 Kompleks żytni słaby
	2a-3a Użytki zielone średnie
	Obszary chronionego krajobrazu Puszcza i Jeziora Piskie
	Lasy
	Lasy wodochronne
	Lasy stanowiące ostoje zwierząt chronionych
	Lasy tracące kategorię ochronności
	Tereny przeznaczone do eksploatacji surowców mineralnych
	Sycmki III Obszary (miejscowości) objęte obowiązkiem opracowania MPZP w I kolejności
	703 (nr. działek) Obszary przewidywanych zalesień
	Strefa elektrowni wiatrowych
	Tereny przeznaczone do eksploatacji surowców mineralnych
<b>BIAŁA PISKA</b>	Wielofunkcyjny ośrodek gminny
<b>Drygały</b>	Wały o funkcji produkcyjnej
<b>Sołectwa</b>	

LEGENDA		
Oznaczenia graficzne	Stwierdzone ustalenia planu	Treść oznaczeń
		1. OZNACZENIA LINIOWE granica planu linie rozgraniczające tereny o różnym przeznaczeniu lub różnym zasobach zagospodarowania napowietrzna linia elektroenergetyczna średniego napięcia
		2. PRZEZNACZENIE TERENU tereny rolne
		tereny leśne
		tereny dróg wewnętrznych
		3. OZNACZENIA INFORMACYJNE strefa ochronna od granic terenów lokalizacji silosów wiatrowych



Załącznik nr 1  
do Uchwały Nr .....  
Rady Miejskiej w Białej Piskiej z dnia .....

Sporządzający plan: Burmistrz Białej Piskiej

Wykonawca: "STUDIO KA"  
ul. Fajfingowa 3,  
Wólka Kozłowska  
05-502 Pleszczano 3

główny projektant:  
prof. dr hab. inż. arch. Krystyna Gruszecka (WA-062K/W/034/2014)

zespoł projektowy:  
mgr inż. Maria Siskowska  
mgr Anna Szymczak  
inż. arch. Piotr Kalbarczyk  
mgr inż. Monika Szparakowska

Skala: 1:2000 Data: styczeń 2016

