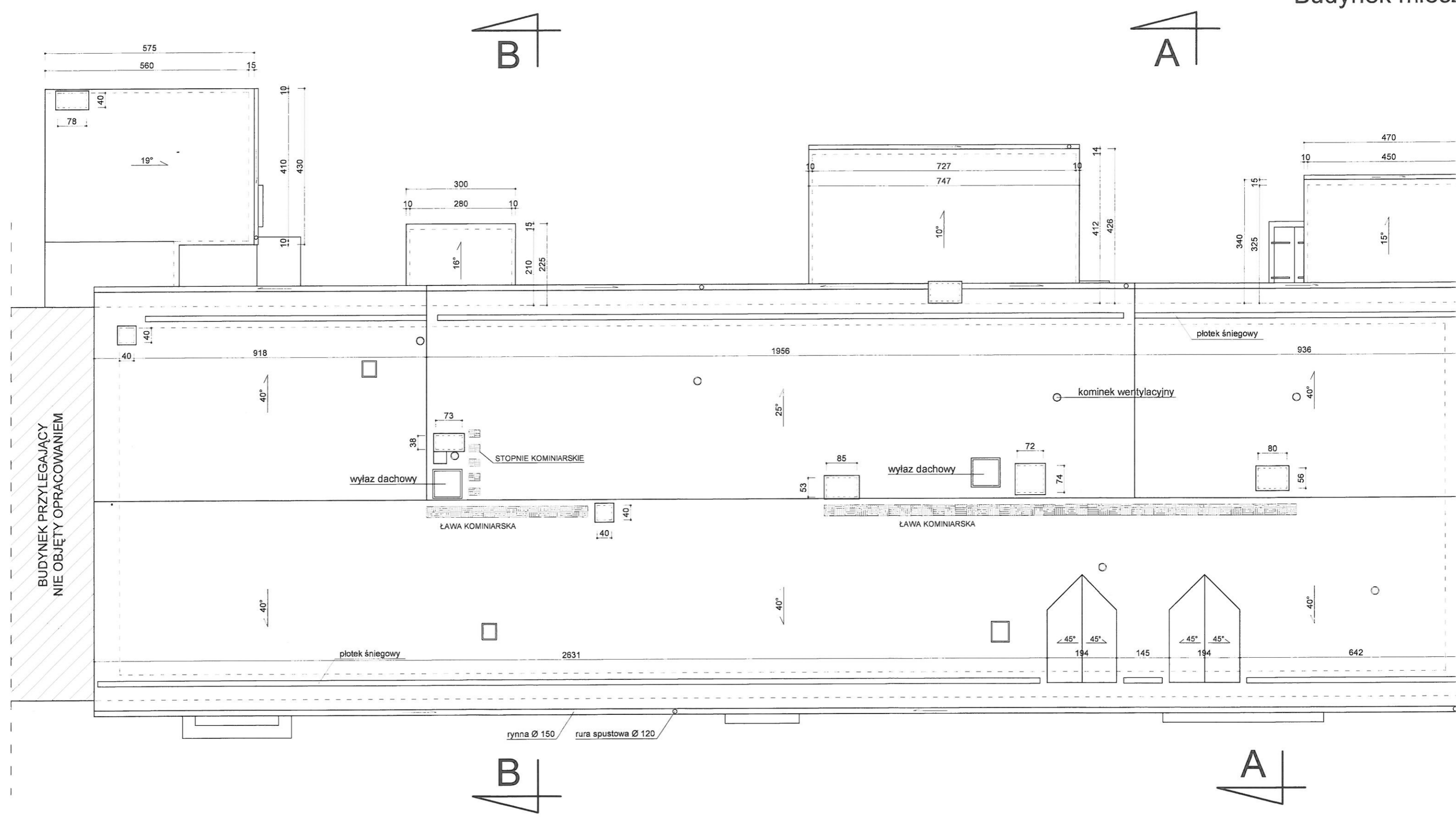


krokiew w rozstawie osiowym co 105 - 115 cm

krokiew w rozstawie osiowym co 110 - 115 cm

U  
V  
F  
F  
V  
z  
C

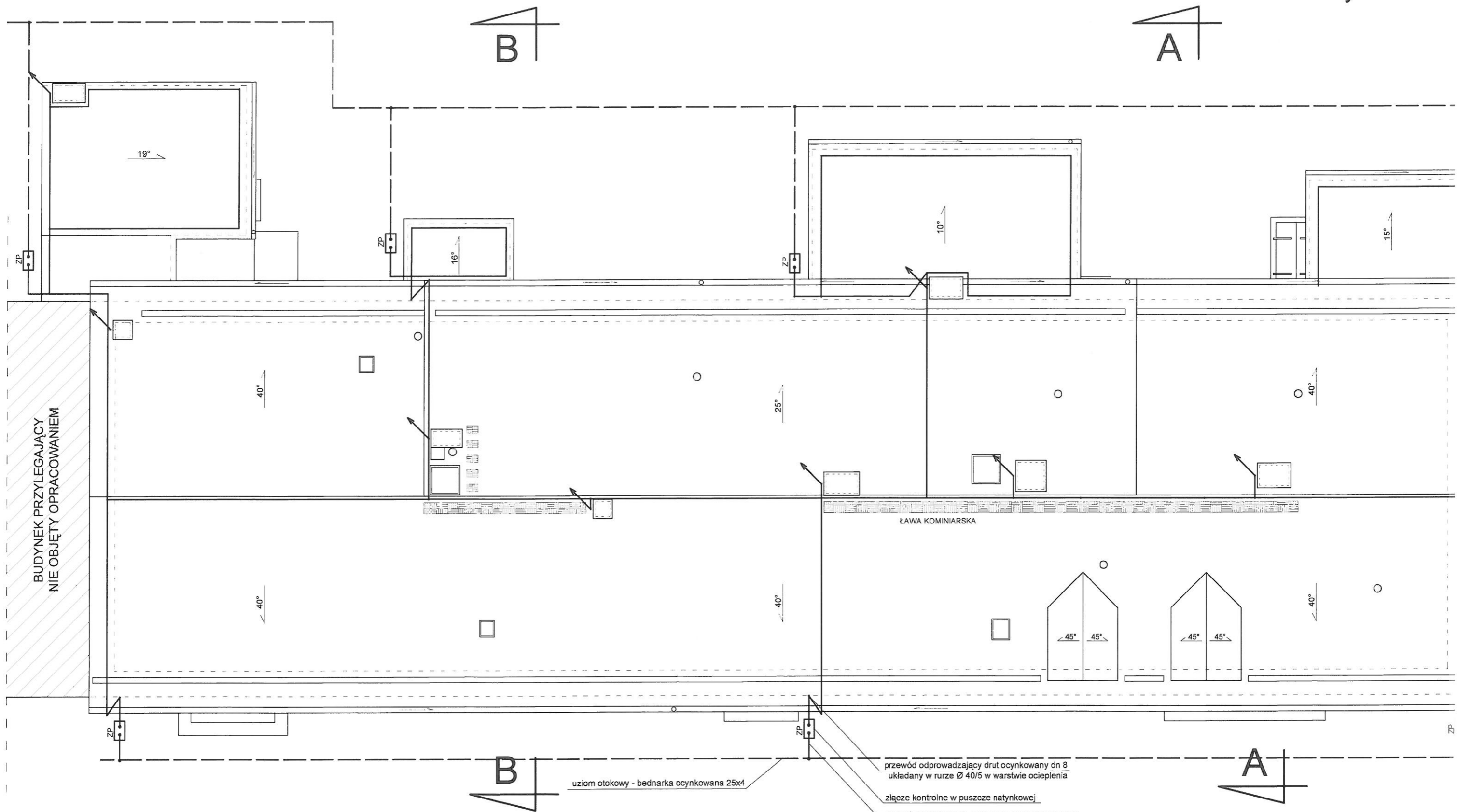
Prac...
Projektant Architektur
Asystent projektanta



Pracownia Audytorska Spółka z o.o. ul. Zabia 34 27-400 Ostrowiec Św. tel.kom. 667 633 003			Nr rysunku
Projektant: Architektura	mgr inż. arch. Zbigniew Doktor	227/KL/12	
Asystent projektanta:	Agnieszka Bąk	-----	
Imię i nazwisko:		Nr upr.	Podpis:

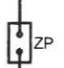
# RZUT POŁACI DACHOWEJ - IM

## Budynek mies

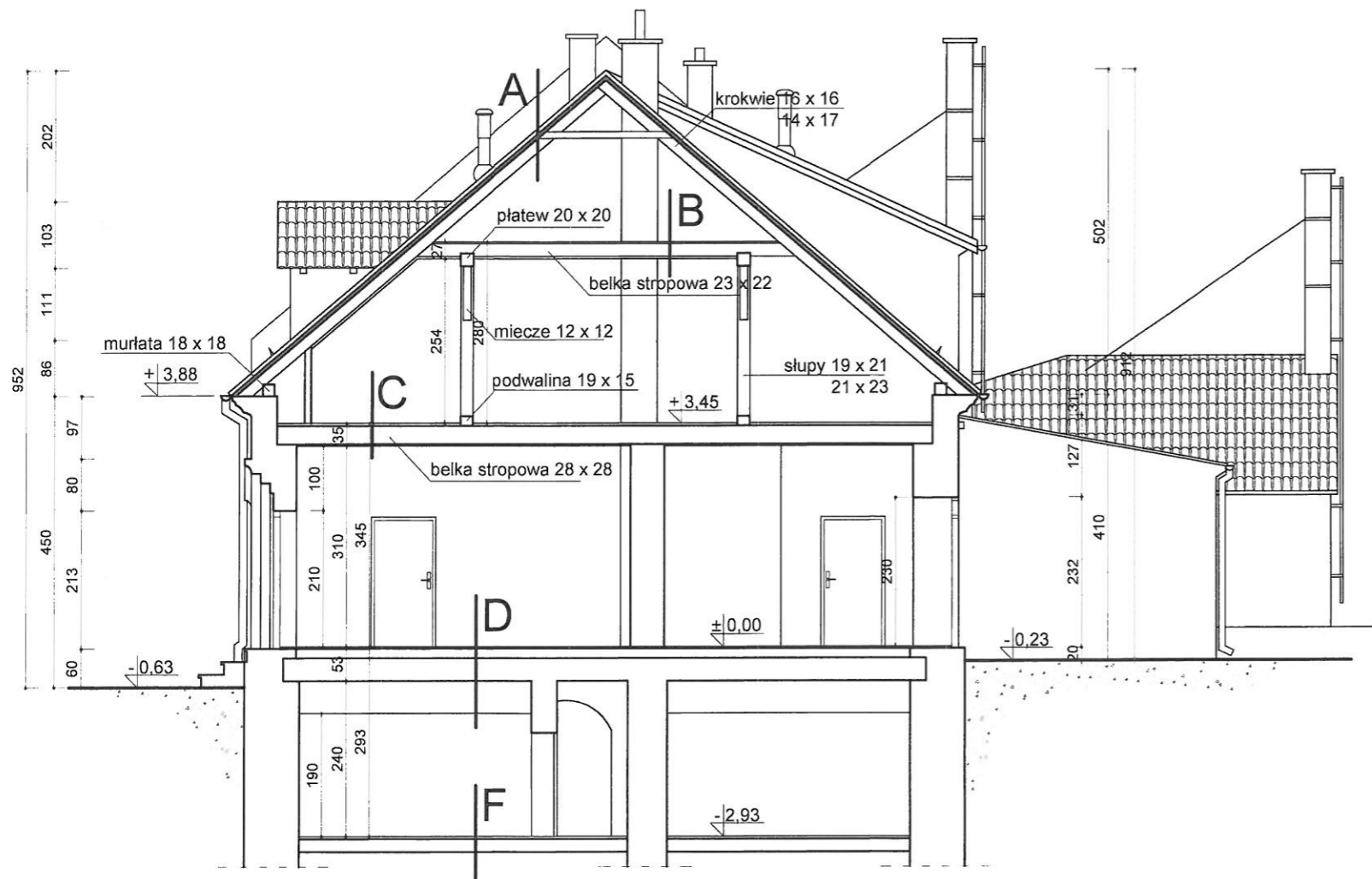


Złącza kontrolne zainstalować w puszkach instalacyjnych z pokrywą.  
 Puszki instalować na ścianach, na cokole, na wysokości ok. 0,2-0,5m.  
 Do przewodów odprowadzających podłączyć metalowe rynny, obróbki oraz inne metalowe elementy.  
 Obok kominków wentylacyjnych zainstalować iglice o długości 1,5m. Iglice mocować do ścian kominków.  
 Z bednarki ocynkowanej 25x4mm wykonać przewody uziemiające.  
 Wykonać uziom otokowy. Bednarkę ocynkowaną 25x4mm ułożyć w wykopie na głębokości 0,7m.

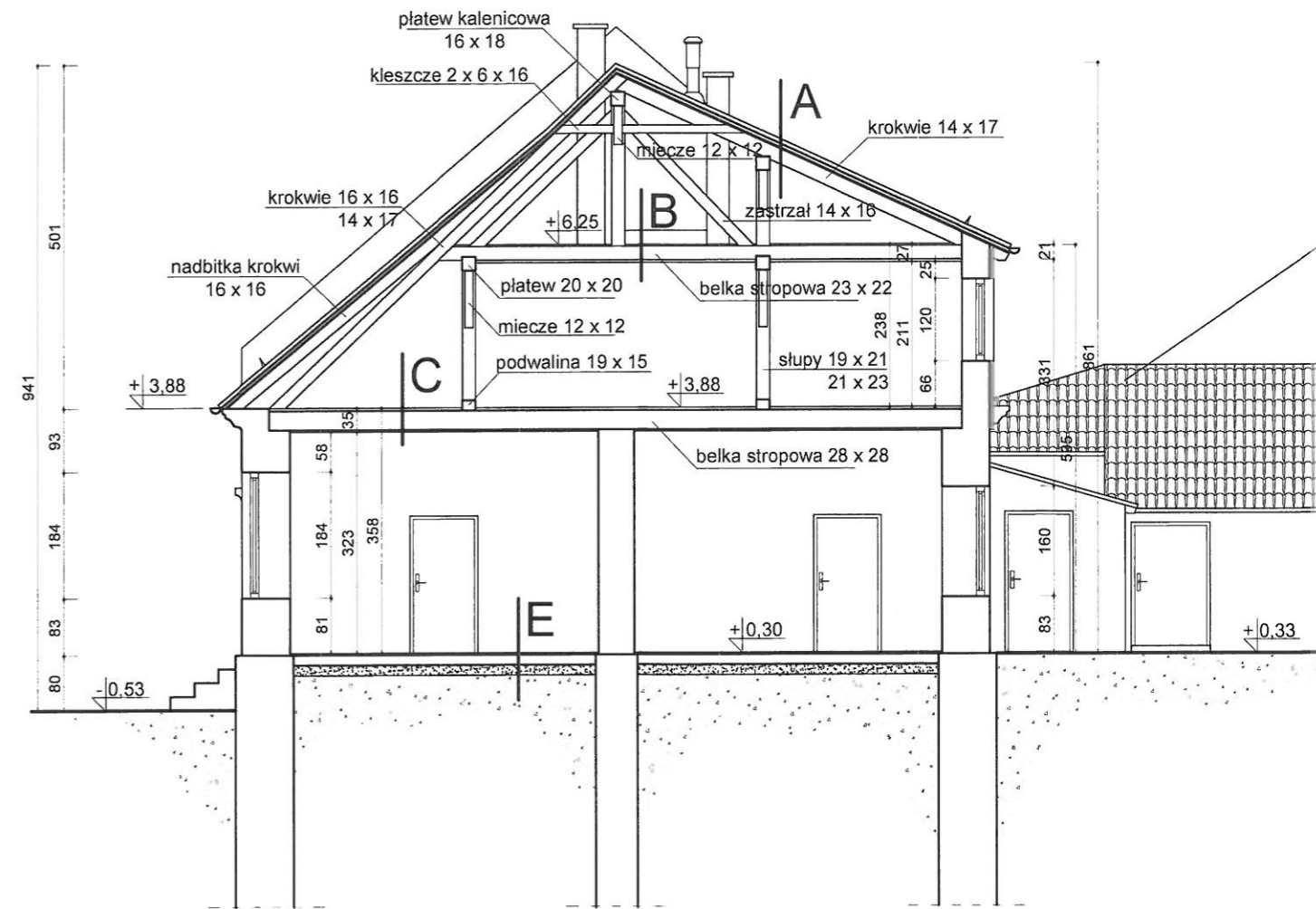
uziom otokowy - bednarka ocynkowana 25x4  
 przewód odprowadzający drut ocynkowany dn 8  
 układany w rurze Ø 40/5 w warstwie ocieplenia  
 złącze kontrolne w puszcze natynkowej  
 przewód uziemiający - bednarka ocynkowana 25x4

↖ - iglica przykominowa h=1,5 m  
 - złącze kontrolne

Pracownia Audytorska Spółka z o.o. ul. Zabia 34 27-400 Ostrowiec Św. tel.kom. 667 633 003			Nr rysu
Projektant: Inst. elektr.	mgr inż. Stanisław Raczyński	SWK/0041/ POOE/05	
Opracował: Inst. elektr.	mgr inż. Zbigniew Sternik	KL-38/91	
imię i nazwisko:		Nr upr.	Podpis:



PRZEKRÓJ A - A



PRZEKRÓJ B - B

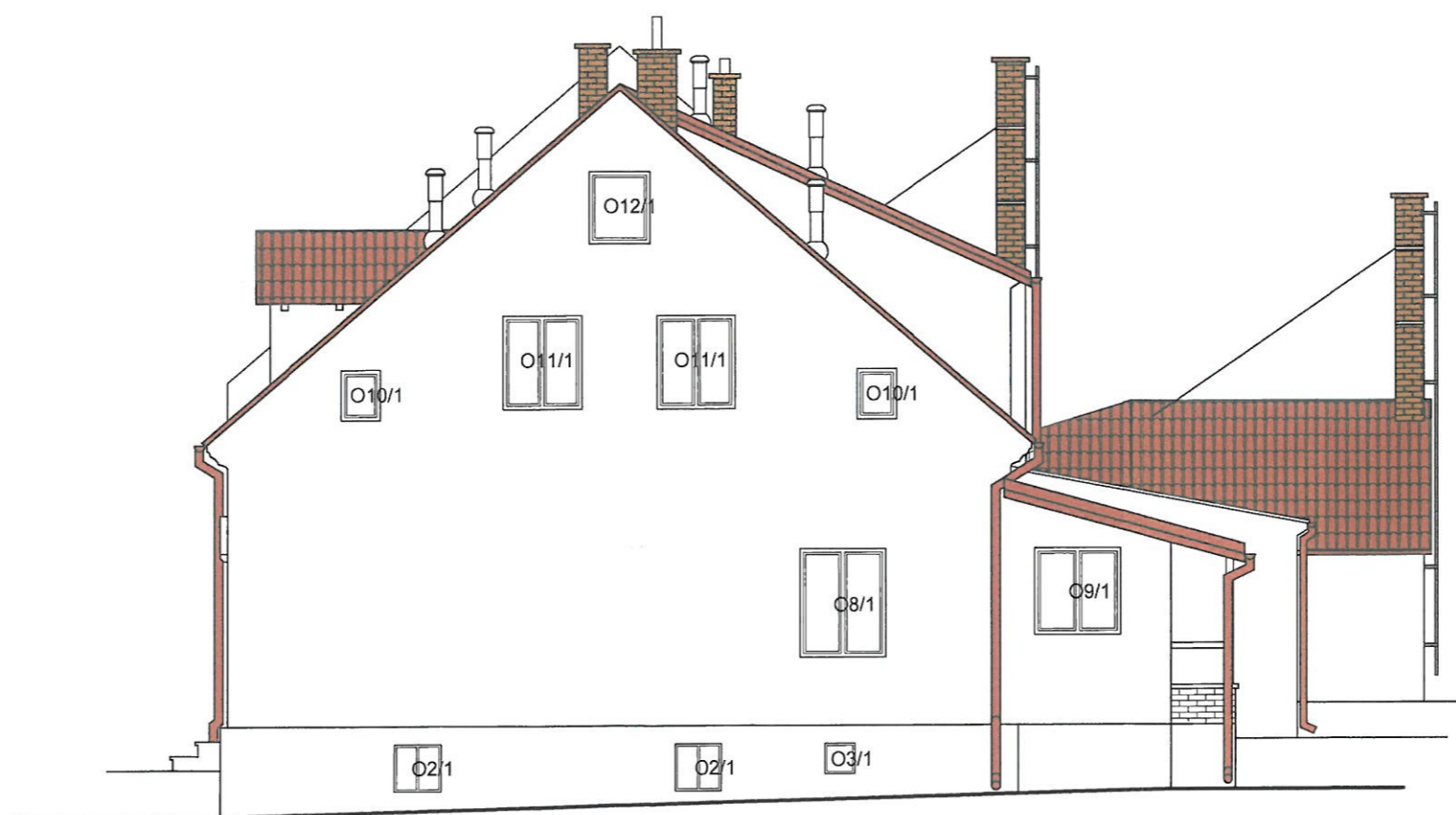
Praco

Projektant  
Architekt

Asystent  
projektanta



ELEWACJA POŁUDNIOWA



ELEWACJA WSCHODNIA

- pokrycie dachowe na
- drzwi wejściow

Pracownik
Projektant
Architekt
Asystent
projektanta



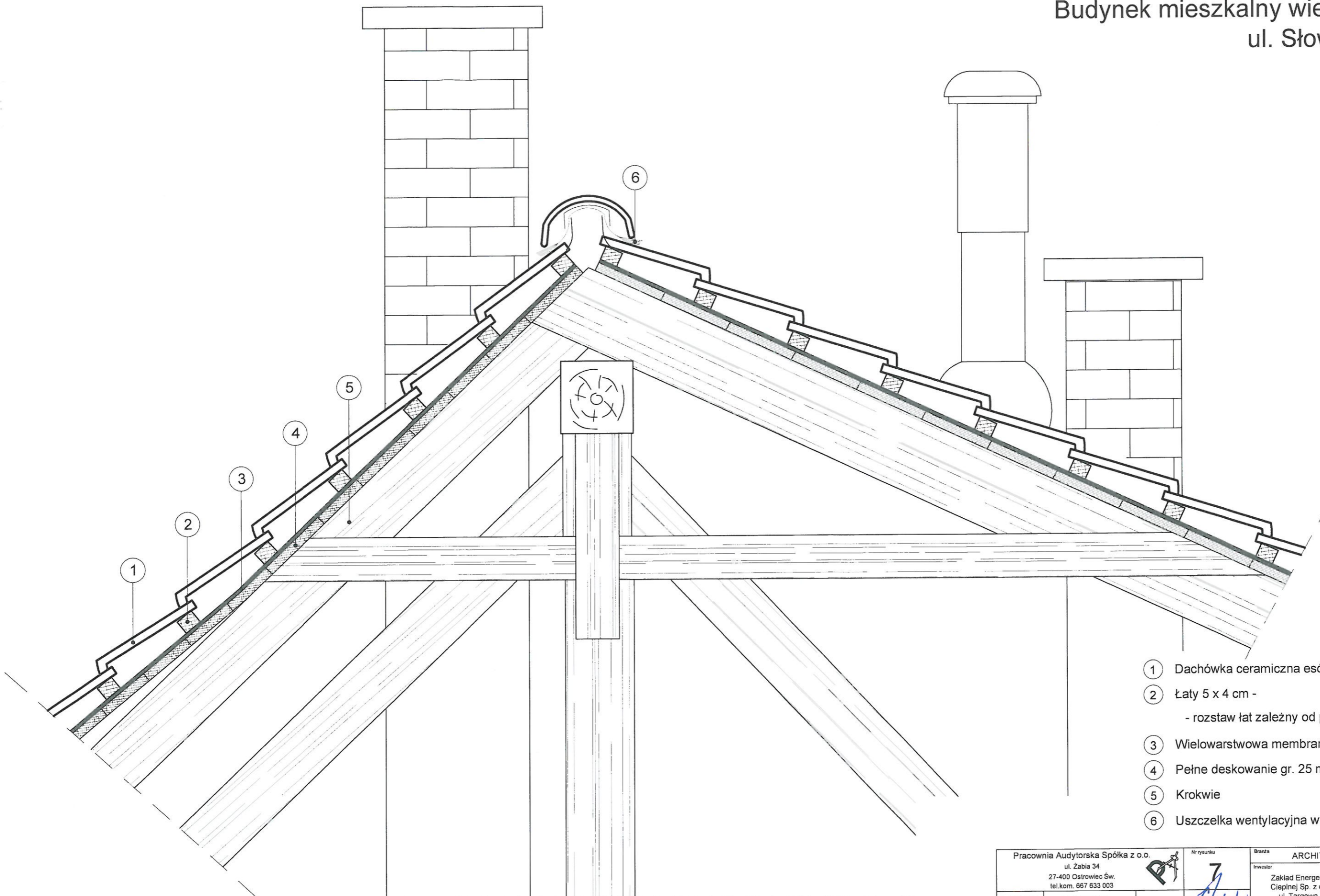
ELEWACJA PÓŁNOCNA

**Zgodnie z wytycznymi WUOZ:**

- pokrycie dachowe należy wykonać z dachówki ceramicznej esówki (holenderki) w kolorze ceglastoczerwonym matowym,
- drzwi wejściowe do budynku winny być odtworzone ściśle według istniejących z zachowaniem formy, podziału i materiału,

Pracownia Audytorska Spółka z o.o. ul. Zabia 34 27-400 Ostrowiec Św. tel.kom. 667 633 003			Nr rysunku 
Projektant: Architektura	mgr inż. arch. Zbigniew Doktor	227/KL/72	
Asystent projektanta:	Agnieszka Bąk	-----	
Imię i nazwisko:		Nr upr.	Podpis:

Szczegół w kalenicy - rozwiązanie systemowe  
 Budynek mieszkalny wielorodzinny  
 ul. Słowackiego 7  
 skala 1:10

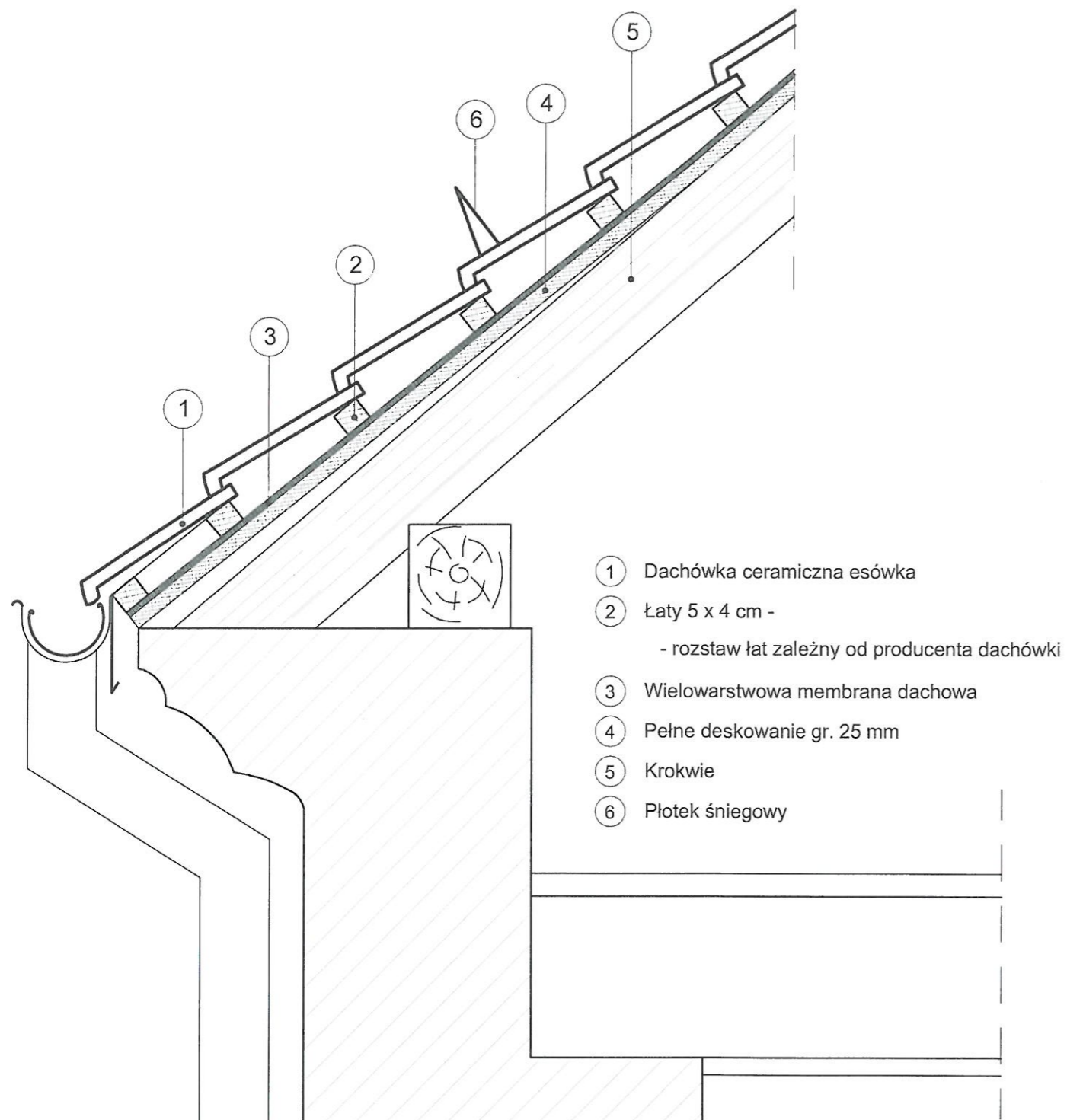


- ① Dachówka ceramiczna esówka
- ② Łaty 5 x 4 cm -  
- rozstaw łat zależny od producenta dachówki
- ③ Wielowarstwowa membrana dachowa
- ④ Pełne deskowanie gr. 25 mm
- ⑤ Krokwie
- ⑥ Uszczelka wentylacyjna w kalenicy

Dla zapewnienia dostatecznej cyrkulacji powietrza w kalenicy pod gąsiorem należy zamontować tzw. "szczotkę" jako wylot powietrza, łączna powierzchnia wylotu w kalenicy powinna wynosić 0,001 powierzchni dachu.

Pracownia Audytorska Spółka z o.o. ul. Żabia 34 27-400 Ostrowiec Św. tel.kom. 667 633 003		Nr rysunku 227/KL/72	Branda ARCHITEKTURA	Skala 1:10
Projektant: Architektura	mgr inż. arch. Zbigniew Doktor	7	Investor Zakład Energetyki Ciepłej Sp. z o.o. ul. Targowa 1 12-230 Biła Piska	Adres budowni Budynek mieszkalny wielorodzinny ul. Słowackiego 7 12-230 Biła Piska
Asystent projektanta:	Agnieszka Bąk	-----	Rodzaj projektu PROJEKT WYKONAWCZY	
			Tytuł rysunku SZCZEGÓŁ W KALENICY	
Imię i nazwisko:		Nr upr.	Podpis:	Data opracowania: luty 2019r.

Szczegół okapu  
 Budynek mieszkalny wielorodzinny  
 ul. Słowackiego 7  
 skala 1:10



Pracownia Audytorska Spółka z o.o. ul. Żabia 34 27-400 Ostrowiec Św. tel.kom. 667 633 003		Nr rysunku 8	Branda ARCHITEKTURA	Skala 1:10
Projektant: Architektura	mgr inż. arch. Zbigniew Doktor	227/KL/72	Investor Zakład Energetyki Ciepłej Sp. z o.o. ul. Targowa 1 12-230 Biała Piska	Adres budowy Budynek mieszkalny wielorodzinny ul. Słowackiego 7 12-230 Biała Piska
Asystent projektanta:	Agnieszka Bąk	----	Rodzaj projektu PROJEKT WYKONAWCZY	
			Tytuł rysunku SZCZEGÓŁ OKAPU	
Imię i nazwisko:	Nr upr.	Podpis:	Data opracowania: luty 2019r.	