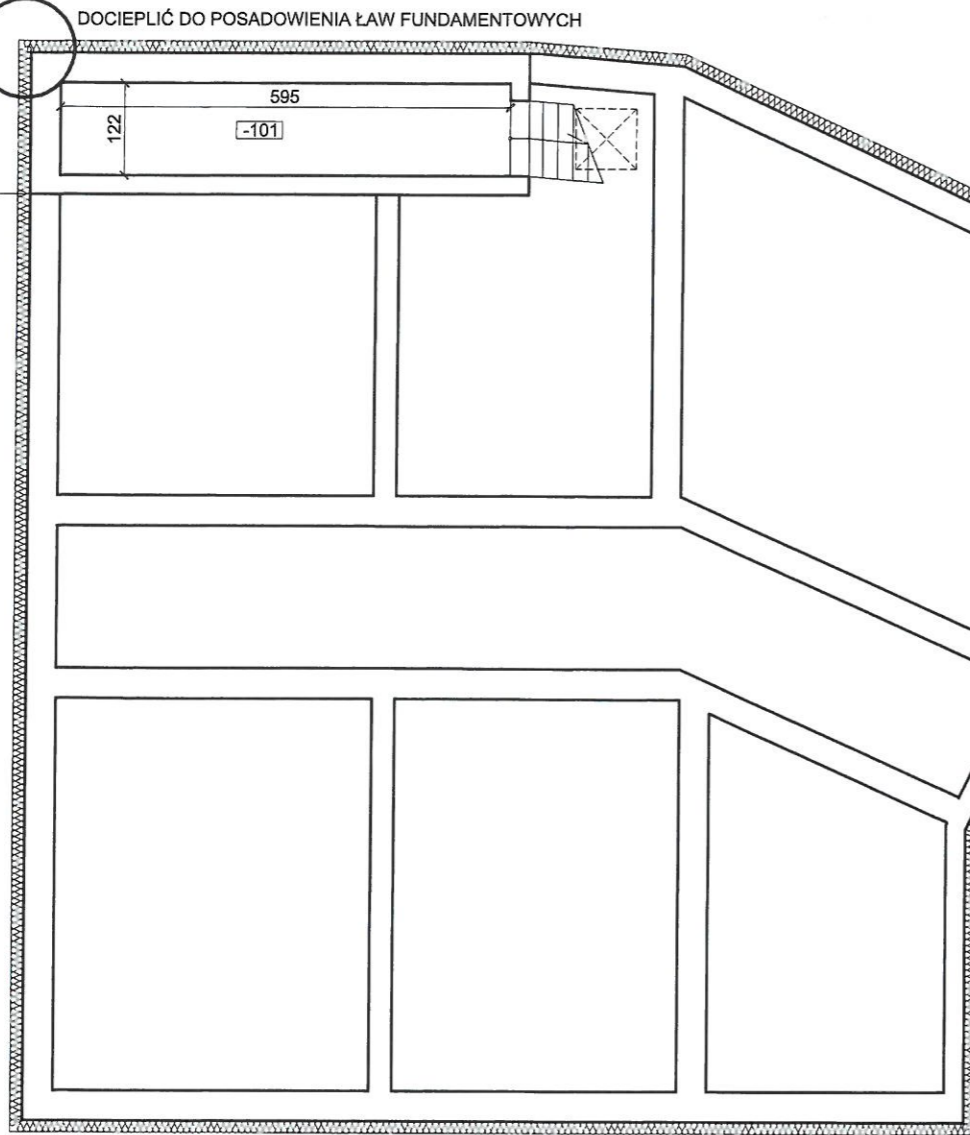


RZUT PI
BUDYNEK WIEL
UL. SIENKIE
SKALA

SZCZEGÓŁ S14, S16

DOCIEPIĆ DO POSADOWIENIA ŁAW FUNDAMENTOWYCH

DOCIEPIĆ DO 0,5m PONIŻEJ POZIOMU TERENU



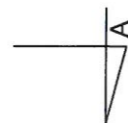
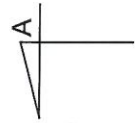
DOCIEPIĆ DO POSADOWIENIA ŁAW FUNDAMENTOWYCH

DOCIEPIĆ DO 0,5m PONIŻEJ POZIOMU TERENU

SZCZEGÓŁ S13

CZEŚĆ NIEPODLEGAJĄCA OPRACOWANIU,
NIEPODPWNICZONA

DOCIEPIĆ DO 0,5m PONIŻEJ POZIOMU TERENU

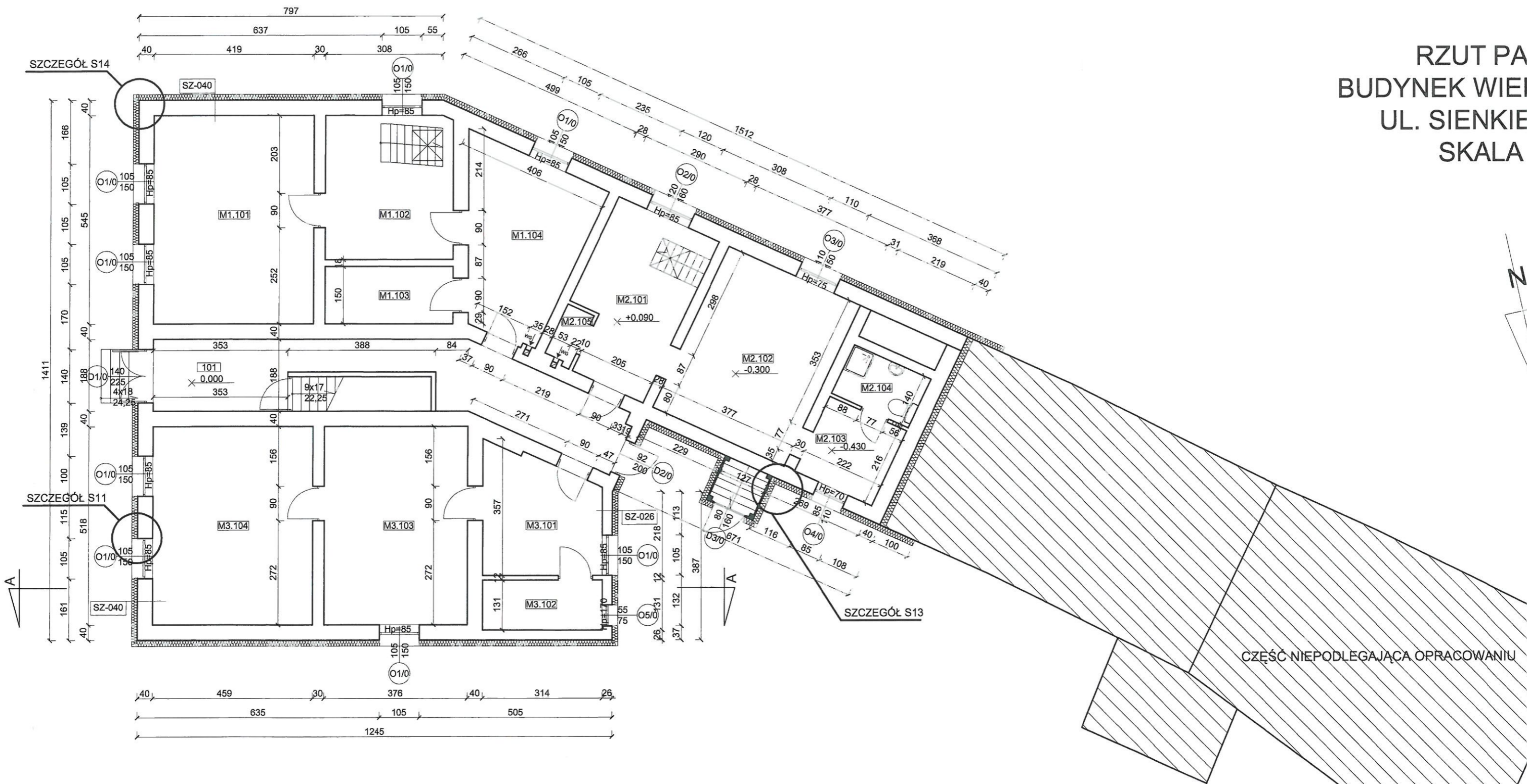


SG-045	Ściany poniżej poziomu gruntu
Ściany w gruncie dociepić styropianem XPS300-035 o współczynniku $\lambda=0,035$ W/mK do głębokości posadowienia fundamentów w części podpiwniczonej oraz do głębokości 50cm poniżej poziomu terenu w części niepodpiwniczonej z zabezpieczeniem przy użyciu folii kubelkowej	

ZESTAWIENIE POMIESZCZEŃ		
Nr	Nazwa pomieszczenia	Powierzchnia [m ²]
-101	Piwnica mieszkania nr 1	7.20
-102	Piwnica mieszkania nr 2	4.30
-103	Piwnica mieszkania nr 3	7.00
ŁĄCZNIE		18.50

Pracownia Audytorska Spółka z o.o. ul. Żabia 34, 27-400 Ostrowiec Św.		Nr rysunku 1	Bran. Inw W
tel.fax.(041) 247 97 01 kom. 667 633 003		227/KL72	
Projektant: Architektura	mgr inż. arch. Zbigniew Doktor		Rodz Tytuł
Asystent projektanta:	mgr inż. arch. Magdalena Siudem	----	
Imię i nazwisko:		Nr upr.	Podpis:

RZUT PA
BUDYNEK WIEL
UL. SIENKIE
SKALA

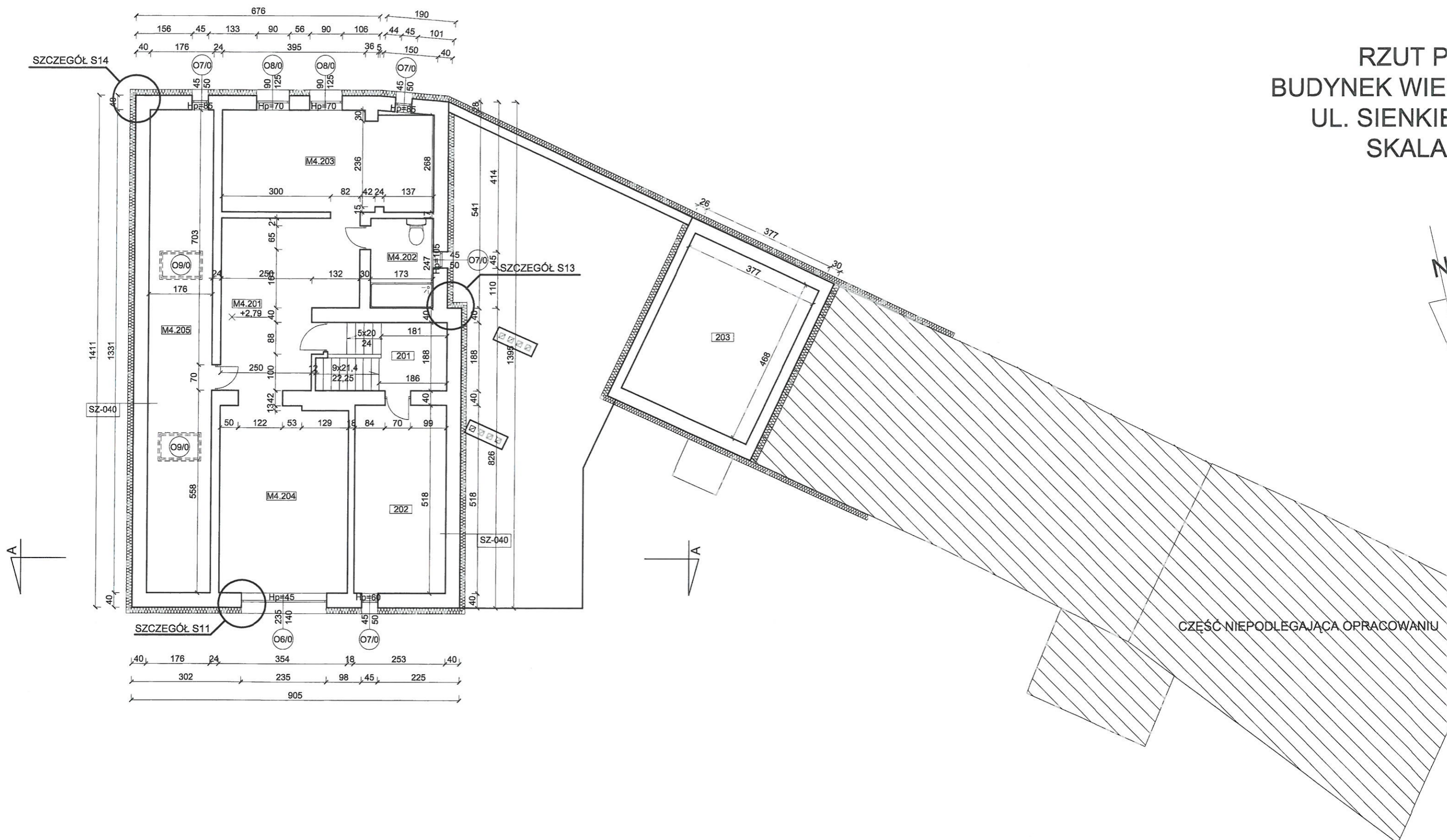


SZ-040	Ściany zewnętrzne gr. 40 cm
Ściany zewnętrzne docieplić styropianem EPS70-031 o współczynniku $\lambda=0,031$ W/mK z wykonaniem wyprawy elewacyjnej	
SZ-026	Ściany zewnętrzne gr. 26 cm
Ściany zewnętrzne docieplić styropianem EPS70-031 o współczynniku $\lambda=0,031$ W/mK z wykonaniem wyprawy elewacyjnej	

ZESTAWIENIE POMIESZCZEŃ		
Nr	Nazwa pomieszczenia	Powierzchnia [m ²]
101	Korytarz	23.14
M1.101	Pokój	22.84
M1.102	Pokój	12.64
M1.103	Łazienka	5.04
M1.104	Kuchnia	13.73
M2.101	Kuchnia	12.09
M2.102	Pokój	17.53
M2.103	Pokój	4.79
M2.104	Łazienka	3.09
M2.105	Pom. gospodarcze	1.09
M3.101	Kuchnia	9.30
M3.102	Łazienka	4.11
M3.103	Pokój	19.48
M3.104	Pokój	21.70
ŁĄCZNIE		170.57

Pracownia Audytorska Spółka z o.o. ul. Żabia 34, 27-400 Ostrowiec Św.			Nr rysunku	Br...
tel.fax.(041) 247 97 01 kom. 667 633 003			2	Tr...
Projektant: Architektura	mgr inż. arch. Zbigniew Doktor	227/KL/72		Rod...
Asystent projektanta:	mgr inż. arch. Magdalena Siudem	----		Tyt...
Imię i nazwisko:		Nr upr.	Podpis:	

RZUT P
BUDYNEK WIEI
UL. SIENKIE
SKALA

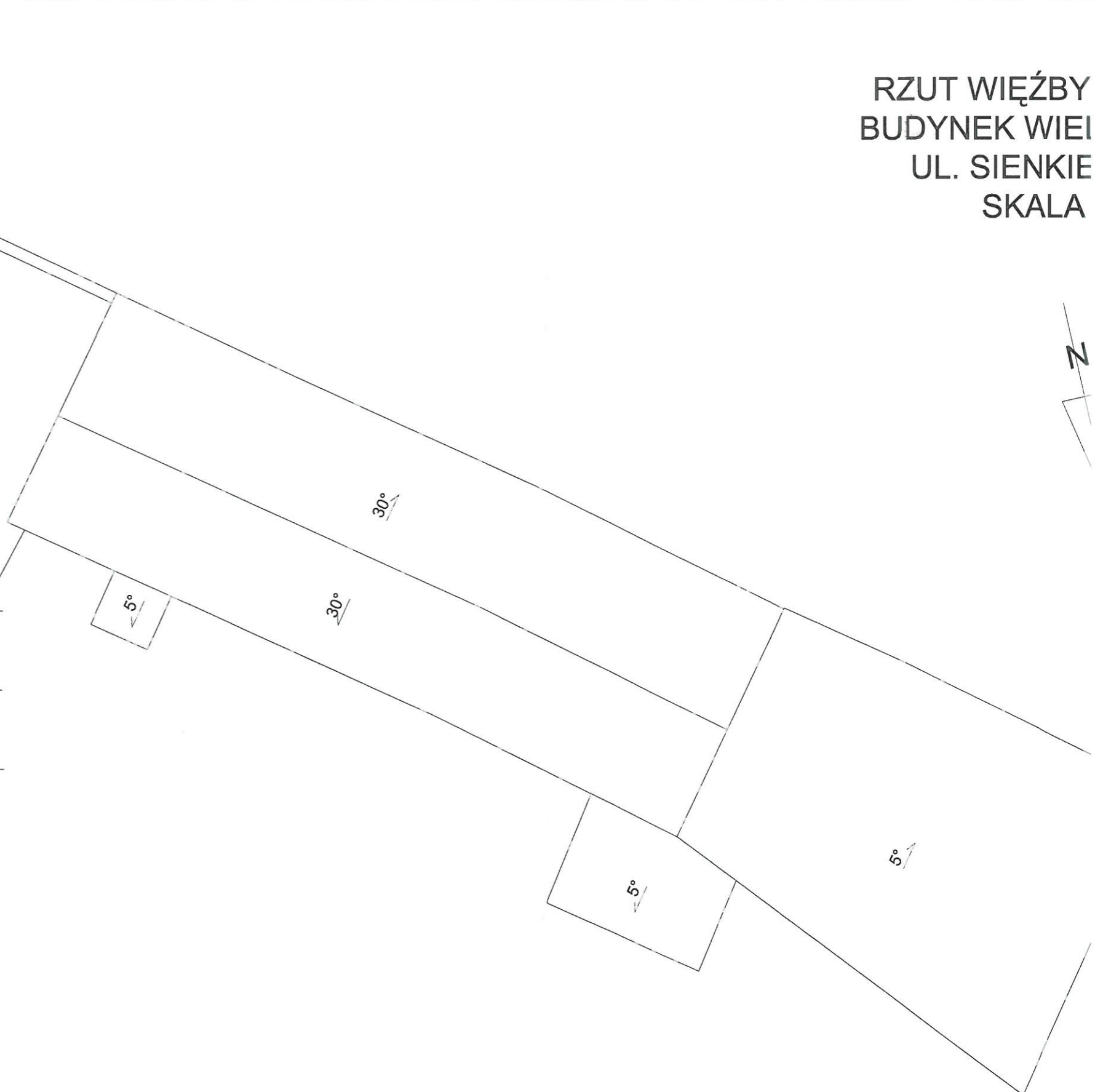
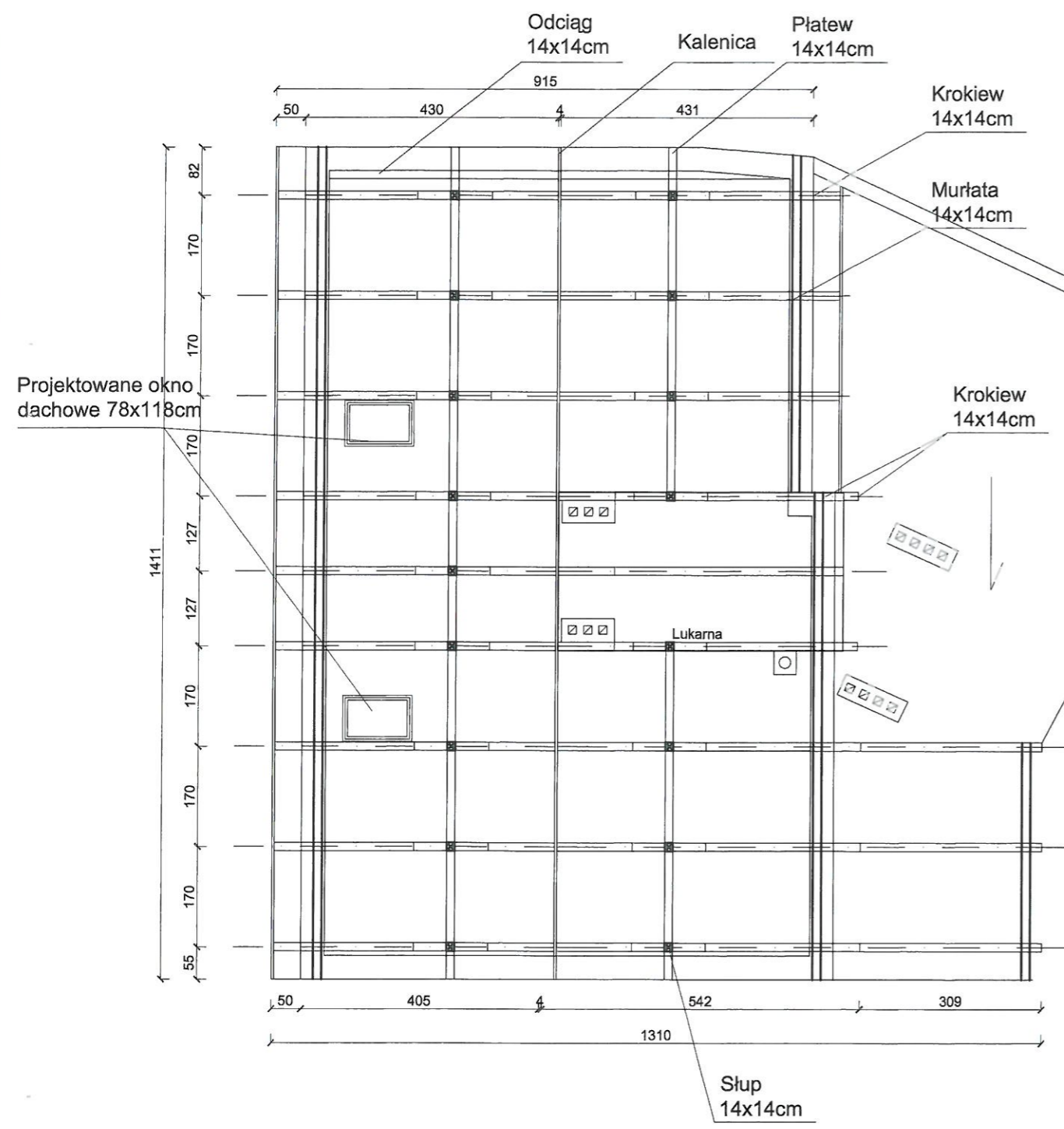


SZ-040 Ściany zewnętrzne gr. 40 cm
Ściany zewnętrzne docieplić styropianem EPS70-031 o współczynniku $\lambda=0,031$ W/mK z wykonaniem wyprawy elewacyjnej

ZESTAWIENIE POMIESZCZEŃ		
Nr	Nazwa pomieszczenia	Powierzchnia [m ²]
201	Klatka schodowa	6.85
202	Strych nieużytkowy	13.11
203	Strych nieużytkowy	17.73
M4.201	Kuchnia	12.42
M4.202	Łazienka	4.27
M4.203	Pokój	16.09
M4.204	Pokój	18.10
M4.205	Strych	23.43
ŁĄCZNIE		112.00

Pracownia Audytorska Spółka z o.o. ul. Żabia 34, 27-400 Ostrowiec Św. tel.fax.(041) 247 97 01 kom. 667 633 003			Nr rysunku 3	Bra In v
Projektant: Architektura	mgr inż. arch. Zbigniew Doktor	227/KL/72	<i>[Signature]</i>	Roc
Asystent projektanta:	mgr inż. arch. Magdalena Siudem	----	<i>[Signature]</i>	Ty
Imię i nazwisko:		Nr upr.	Podpis:	

RZUT WIĘZBY
BUDYNEK WIELKI
UL. SIENKIE
SKALA



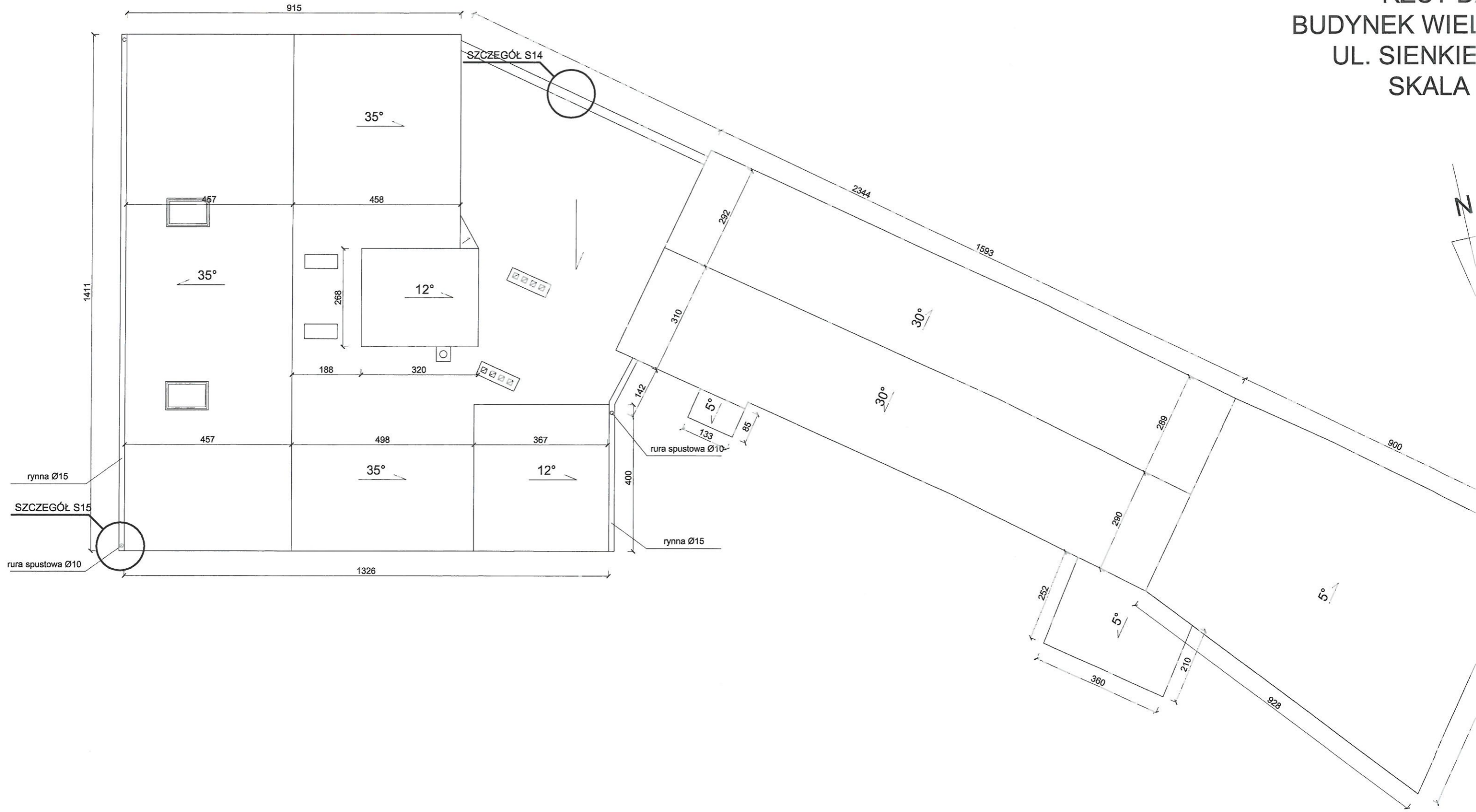
Wykaz podstawowych przekrojów:

- | | |
|--------------------|------------|
| 1. Krokiew | 14 x 14 cm |
| 2. Krokiew lukarny | 14 x 14 cm |
| 3. Murlata | 14 x 14 cm |
| 4. Płatew | 14 x 14 cm |
| 5. Słup | 14 x 14 cm |
| 6. Odciał | 14 x 14 cm |

Drewno iglaste klasy C24.
Wszystkie elementy drewniane zabezpieczyć środkiem przeciw korozji biologicznej oraz ogniochronnym do drewna poprzez malowanie lub opryskanie.

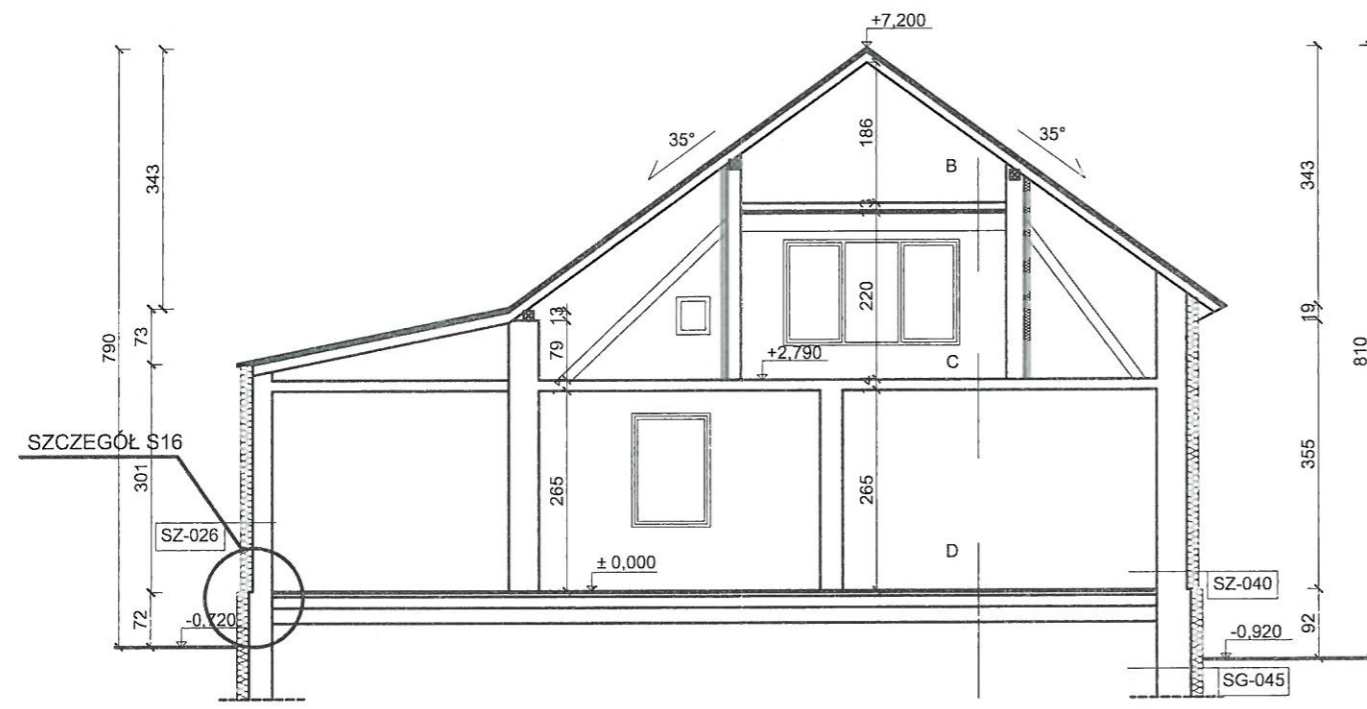
Pracownia Audytorska Spółka z o.o. ul. Żabia 34, 27-400 Ostrowiec Św.		PA	Nr rysunku	4
tel.fax.(041) 247 97 01 kom. 667 633 003				
Projektant: Architektura	mgr inż. arch. Zbigniew Doktor	227/KL/72		
Asystent projektanta:	mgr inż. arch. Magdalena Siudem	----		
Imię i nazwisko:		Nr upr.	Podpis:	

RZUT D.
BUDYNEK WIELKI
UL. SIENKIE
SKALA



Pracownia Audytorska Spółka z o.o. ul. Żabia 34, 27-400 Ostrowiec Św. tel.fax.(041) 247 97 01 kom. 667 633 003			Nr rysunku 5	Bra Inr V
Projektant: Architektura	mgr inż. arch. Zbigniew Doktor	227/KL/72	<i>[Signature]</i>	Rod
Asystent projektanta:	mgr inż. arch. Magdalena Siudem	----	<i>[Signature]</i>	Ty
Imię i nazwisko:		Nr upr.	Podpis:	

PRZEKRÓJ A-A BUDYNEK WIELORODZINNY UL. SIENKIEWICZA 17 SKALA 1:100



SZ-040	Ściany zewnętrzne gr. 40 cm
Ściany zewnętrzne docieplić styropianem EPS70-031 o współczynniku $\lambda=0,031$ W/mK z wykonaniem wyprawy elewacyjnej	
SZ-026	Ściany zewnętrzne gr. 26 cm
Ściany zewnętrzne docieplić styropianem EPS70-031 o współczynniku $\lambda=0,031$ W/mK z wykonaniem wyprawy elewacyjnej	
SG-045	Ściany poniżej poziomu gruntu
Ściany w gruncie docieplić styropianem XPS300-035 o współczynniku $\lambda=0,035$ W/mK do głębokości posadowienia fundamentów w części podpiwniczonej oraz do głębokości 50cm poniżej poziomu terenu w części niepodpiwniczonej z zabezpieczeniem przy użyciu folii kubelkowej	
Ościeża okienne i drzwiowe	
Ościeża okienne i drzwiowe docieplić styropianem EPS70-031 o współczynniku $\lambda=0,031$ W/mK o grubości 2cm wykonaniem wyprawy elewacyjnej	

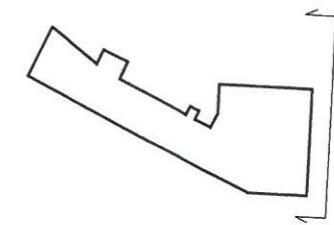
STR-D	KONSTRUKCJA DACHU	B	STROP NA PODDASZU	C	STROP MIĘDZYKONDYGNACYJNY	D	PODŁOGA NA GRUNCIE
Blachodachówka Łaty i kontrłaty Folia wiatroizolacyjna Krokwie 14 x 14 cm		Styropian gr 8 cm Płyta gips. - kart. gr. 2,5 cm Kleszcze gr. 24 x 24 cm olynkowane Tynk cem.-wap.		Panele Gładź cementowa gr. 3 cm Strop drewniany na legarach gr. 8 cm Tynk cem.-wap.		Gładź cementowa gr. 5 cm Papa asfaltowa Chudy beton gr. 10 cm Ubity piasek gr. 20 cm	

UWAGA!
W CZĘŚCI BUDYNKU ZNAJDUJĄ SIĘ PIWNICE, NIEWIDOCZNE NA PRZEKROJU. OTWORY WEJŚCIOWE DO PIWNIC Z MIESZKAŃ ZOSTAŁY ZAMUROWANE, DLATEGO NIE UZYSKANO DO NICH DOSTĘPU.

SZ-040	ŚCIANA ZEWNĘTRZNA gr. 40 cm	SZ-P26	ŚCIANA ZEWNĘTRZNA gr. 26 cm	SG-045	ŚCIANA ZEWNĘTRZNA PIWNIC I FUNDAMENTOWA gr. 45 cm
Projektowany tynk cienk. na siatce Projektowana izolacja termiczna - styropian Istniejący mur z cegły pełnej gr. 38 cm Istniejący tynk cem. - wap. 1 cm		Projektowany tynk cienk. na siatce Projektowana izolacja termiczna - styropian Istniejący mur z cegły pełnej 25 cm Istniejący tynk cem. - wap. 0.5 cm		Projektowany tynk cienk. na siatce Projektowana izolacja termiczna - styropian Istniejący mur z cegły pełnej 44 cm Istniejący tynk cem. - wap. gr. 0.5 cm	


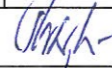

Pracownia Audytorska Spółka z o.o. ul. Żabia 34, 27-400 Ostrowiec Św.		Nr rysunku 16	Branża ARCHITEKTURA	Skala 1:100
tel.fax.(041) 247 97 01 kom. 667 633 003		Inwestor Wspólnota Mieszkaniowa Ul. Sienkiewicza 17 12-230 Biała Piska	Adres budowy Budynek Wielorodzinny Ul. Sienkiewicza 17 12-230 Biała Piska	
Projektant: Architektura	mgr inż. arch. Zbigniew Doktor	227/KL/72	Rodzaj projektu PROJEKT WYKONAWCZY	
Asystent projektanta:	mgr inż. arch. Magdalena Siudem	----	Tytuł rysunku PRZEKRÓJ A-A	
Imię i nazwisko:		Nr upr.	Podpis:	Data opracowania: marzec 2019r.

ELEWACJA WSCHODNIA
 BUDYNEK WIELOORODZINNY
 UL. SIENKIEWICZA 17
 SKALA 1:100

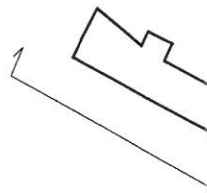


Legenda kolorów

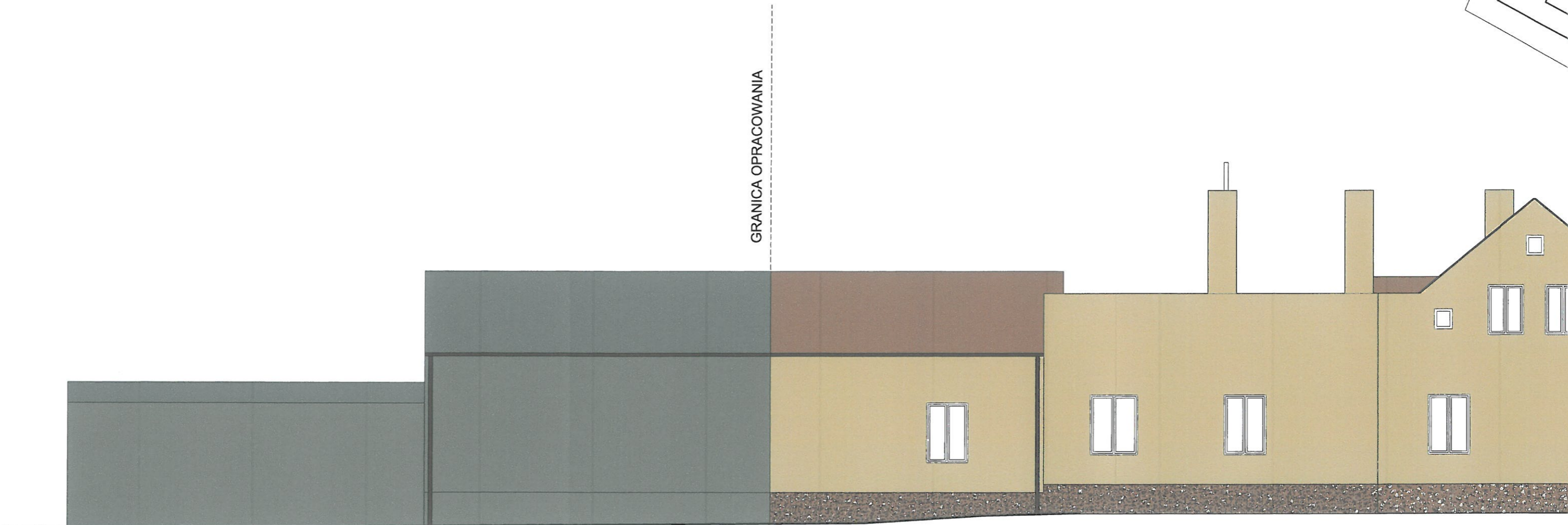
- 1  TYNK MINERALNY W KOLORZE BEŻOWYM NCS S 1005-G90Y
- 2  TYNK MINERALNY W KOLORZE JASNO BRĄZOWYM NCS S 2500-N
- 3  TYNK MOZAIKOWY W KOLORZE BRĄZOWYM Z ZIARNAMI BIAŁYMI I CIEMNOBRĄZOWYMI NCS S 2500-N

Pracownia Audytorska Spółka z o.o. ul. Żabia 34, 27-400 Ostrowiec Św.			Nr rysunku 7	Branża ARCHITEKTURA	Skala 1:100
tel.fax.(041) 247 97 01 kom. 667 633 003			Investor Wspólnota Mieszkaniowa ul. Sienkiewicza 17 12-230 Biała Piska	Adres budowy Budynek Wielorodzinny Ul. Sienkiewicza 17 12-230 Biała Piska	
Projektant: Architektura	mgr inż. arch. Zbigniew Doktor	227/KL72		Rodzaj projektu PROJEKT WYKONAWCZY	
Asystent projektanta:	mgr inż. arch. Magdalena Siudem	-----		Tytuł rysunku ELEWACJA WSCHODNIA	
Imię i nazwisko:		Nr upr.	Podpis:	Data opracowania: marzec 2019r.	

ELEWACJA PC
 BUDYNEK WIEL
 UL. SIENKIE
 SKALA



GRANICA OPRACOWANIA

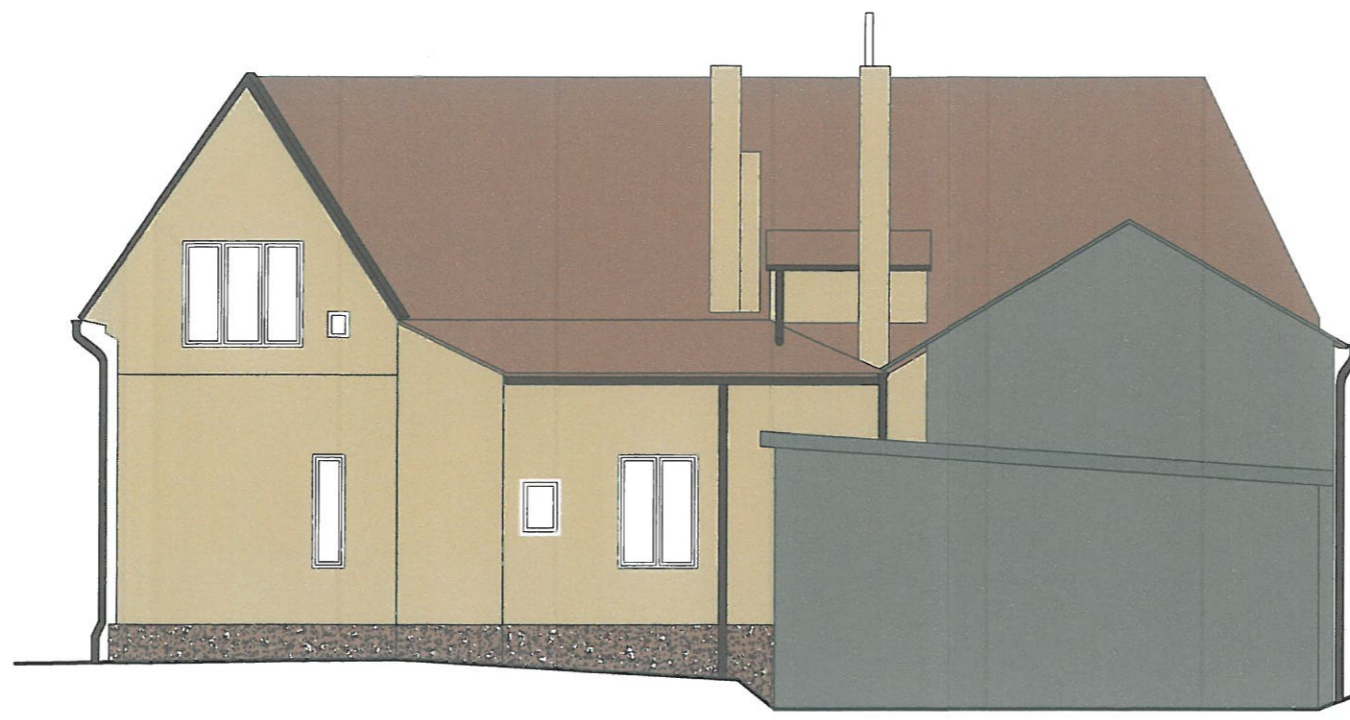
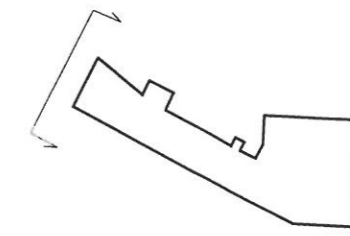


Legenda kolorów

- 1  TYNK MINERALNY W KOLORZE BEŻOWYM NCS S 1005-G90Y
- 2  TYNK MINERALNY W KOLORZE JASNO BRĄZOWYM NCS S 2500-N
- 3  TYNK MOZAIKOWY W KOLORZE BRĄZOWYM Z ZIARNAMI BIAŁYMI I CIEMNOBRĄZOWYMI NCS S 2500-N

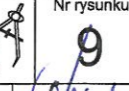
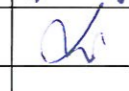
Pracownia Audytorska Spółka z o.o. ul. Żabia 34, 27-400 Ostrowiec Św. tel.fax.(041) 247 97 01 kom. 667 633 003			Nr rysunku 8	Brak Tm V
Projektant: Architektura	mgr inż. arch. Zbigniew Doktor	227/KL/72		Rod
Asystent projektanta:	mgr inż. arch. Magdalena Słudem	----		Ty
Imię i nazwisko:		Nr upr.	Podpis:	

ELEWACJA ZACHODNIA
 BUDYNEK WIELORODZINNY
 UL. SIENKIEWICZA 17
 SKALA 1:100

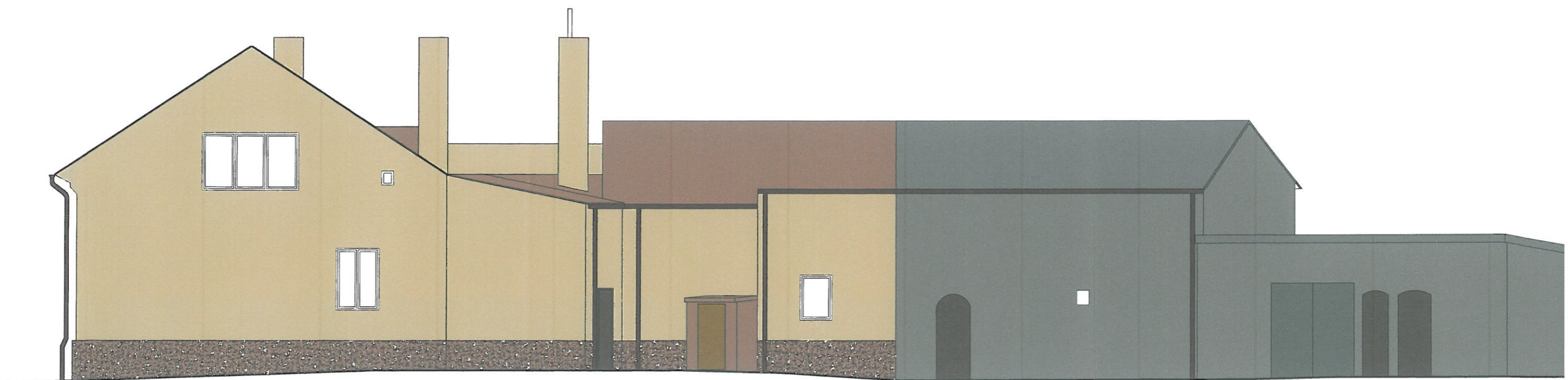
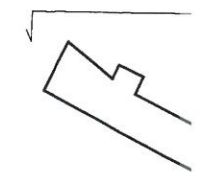


Legenda kolorów

- 1  TYNK MINERALNY W KOLORZE BEŻOWYM NCS S 1005-G90Y
- 2  TYNK MINERALNY W KOLORZE JASNO BRĄZOWYM NCS S 2500-N
- 3  TYNK MOZAIKOWY W KOLORZE BRĄZOWYM Z ZIARNAMI BIAŁYMI I CIEMNOBRĄZOWYMI NCS S 2500-N

Pracownia Audytorska Spółka z o.o. ul. Żabia 34, 27-400 Ostrowiec Św. tel.fax.(041) 247 97 01 kom. 667 633 003			Nr rysunku 9	Branża ARCHITEKTURA	Skala 1:100
Projektant: Architektura	mgr inż. arch. Zbigniew Doktor	227/KL/72		Inwestor Wspólnota Mieszkaniowa ul. Sienkiewicza 17 12-230 Biała Piska	Adres budowy Budynek Wielorodzinny Ul. Sienkiewicza 17 12-230 Biała Piska
Asystent projektanta:	mgr inż. arch. Magdalena Studem	-----		Rodzaj projektu PROJEKT WYKONAWCZY	
				Tytuł rysunku ELEWACJA ZACHODNIA	
Imię i nazwisko:		Nr upr.	Podpis:	Data opracowania: marzec 2019r.	

ELEWACJA F
 BUDYNEK WIELKI
 UL. SIENKIEWICZA
 SKALA 1:100



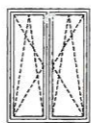
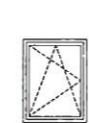

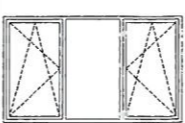





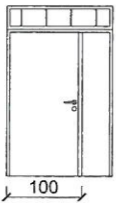


Legenda kolorów

- 1  TYNK MINERALNY W KOLORZE
BEŻOWYM NCS S 1005-G90Y
- 2  TYNK MINERALNY W KOLORZE
JASNO BRĄZOWYM NCS S 2500-N
- 3  TYNK MOZAIKOWY W KOLORZE BRĄZOWYM Z ZIARNAMI
BIAŁYMI I CIEMNOBRĄZOWYMI NCS S 2500-N

Pracownia Audytorska Spółka z o.o. ul. Żabia 34, 27-400 Ostrowiec Św. tel.fax.(041) 247 97 01 kom. 667 633 003				Nr rysunku 10	Bra
Projektant: Architektura	mgr inż. arch. Zbigniew Doktor	227/KL/72			Tr
Asystent projektanta:	mgr inż. arch. Magdalena Siudem	----			Roc
					Ty
	Imię i nazwisko:	Nr upr.	Podpis:		

ZESTAWIENIE STOLARKI BUDYNEK WIELORODZINNY UL. SIENKIEWICZA 17 SKALA 1:100

ZESTAWIENIE ZEWNĘTRZNEJ STOLARKI OKIENNEJ										
OZNACZENIE		O1/0	O2/0	O3/0	O4/0	O5/0	O6/0	O7/0	O8/0	O9/0
SCHEMAT										
WYMIARY	Szerokość [cm]	105	120	110	85	55	235	45	90	78
	Wysokość [cm]	150	160	150	110	75	140	50	125	118
LICZBA SZTUK NA KONDYGNACJI	Parter	8	1	1	1	1	-	-	-	-
	Poddasze	-	-	-	-	-	1	5	2	2
	Razem	8	1	1	1	1	1	5	2	2
UWAGI		Nowa stolarka PCV	Nowa stolarka PCV	Nowa stolarka PCV	Nowa stolarka PCV	Nowa stolarka PCV	Nowa stolarka PCV	Nowa stolarka PCV	Nowa stolarka PCV	Projektowane okna dachowe z PCV

ZESTAWIENIE ZEWNĘTRZNEJ STOLARKI DRZWIOWEJ					
OZNACZENIE		D1/0	D2/0	D3/1	
SCHEMAT					
WYMIARY	Szerokość [cm]	140	92	80	
	Wysokość [cm]	225	200	160	
LICZBA SZTUK NA KONDYGNACJI	Parter	1	1	1	
UWAGI		Nowa stolarka z ciepłego aluminium	Nowa stolarka z ciepłego aluminium	Drzwi drewniane, nie do wymiany	

Wymagania stolarki okiennej:

- współczynnik przenikania ciepła dla całego okna $U = 0,9 \text{ W}/(\text{m}^2\text{K})$
- współczynnik przenikania ciepła dla pakietu szybowego $U = 0,5 \text{ W}/(\text{m}^2\text{K})$
- izolacyjność akustyczna (okna) $R_w = 30 \text{ dB}$
- klasa wodoszczelności kl. 4A (150Pa)
- klasa kształownika PCW (ramy) kl. A
- min. grubość całkowita kształowników (ramy) 70mm
- min. budowa kształownika (ramy) 5 komorowa
- kolor ram biały
- pakiet szybowy 3 szybowy
- detale okuć oraz zamków po ustaleniu z Inwestorem
- okna wyposażone w nawiewniki higrosterowalne o wydajności 30 m³/h

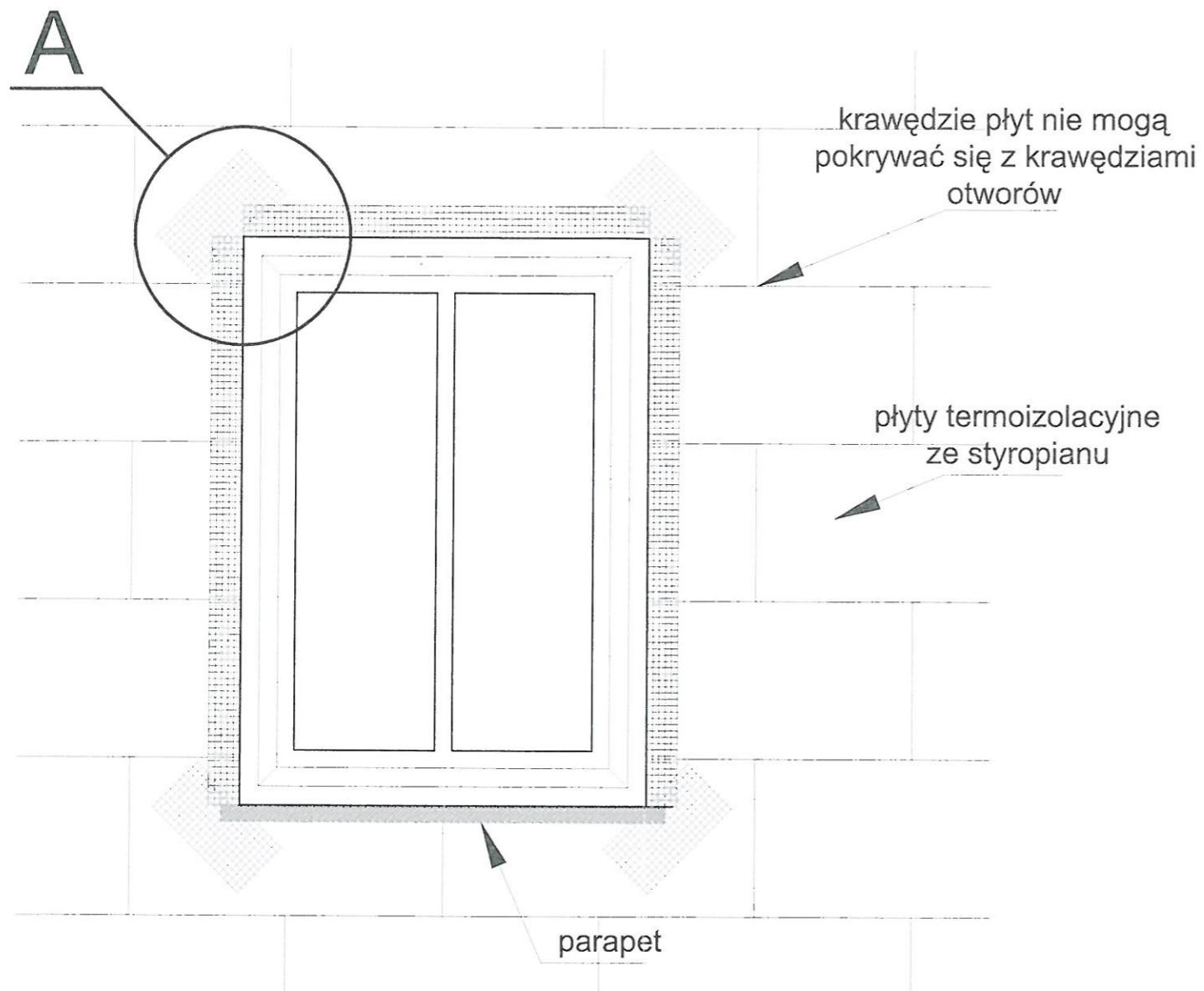
Wymagania stolarki drzwiowej z ciepłego aluminium:

- współczynnik przenikania ciepła $U = 1,3 \text{ W}/(\text{m}^2\text{K})$
- aluminium anodowane
- izolacyjność akustyczna $R_w = 35 \text{ dB}$
- min. grubość całkowita kształowników (ramy) 62 mm
- rodzaj uszczelek - kauczukowe (EPDM)
- kolor stolarki brązowy
- detale okuć oraz zamków po ustaleniu z Inwestorem
- profile i pakiety powinny być trwale nacechowane, posiadać aktualne atesty i certyfikaty

Pracownia Audytorska Spółka z o.o. ul. Żabia 34, 27-400 Ostrowiec Św.			Nr rysunku 11	Branża ARCHITEKTURA	Skala 1:100
tel.fax:(041) 247 97 01 kom. 667 633 003			Inwestor Wspólnota Mieszkaniowa Ul. Sienkiewicza 17 12-230 Biała Piska	Adres budowy Budynek Wielorodzinny Ul. Sienkiewicza 17 12-230 Biała Piska	
Projektant: Architektura	mgr inż. arch. Zbigniew Doktor	227/KL/72		Rodzaj projektu PROJEKT WYKONAWCZY	
Asystent projektanta:	mgr inż. arch. Magdalena Siudem	----		Tytuł rysunku ZESTAWIENIE STOLARKI	
Imię i nazwisko:		Nr upr.	Podpis:	Data opracowania: marzec 2019r.	

SZCZEGÓŁ 5

ZBROJENIE NAROŻNIKÓW OTWORÓW W ELEWACJI (NP. OKIEN, DRZWI).



szczegół A



Kolejność układania siatek z włókna szklanego:

- ① - siatka diagonalna układana przy narożach otworów (pod kątem 45°) o wymiarach min. 20 x 30 cm
- ② - siatka układana wzdłuż krawędzi otworów
- ③ - siatka układana w narożach otworów

Uwagi :

Na narożnikach otworów w elewacji (np: okien i drzwi) należy umieścić ukośne (pod kątem 45 stopni) dodatkowe kawałki siatki o wym. co najmniej 20 x 30 cm. Siatka ta stanowi zabezpieczenie przed powstaniem ukośnych rys zaczynających się w narożach otworów.

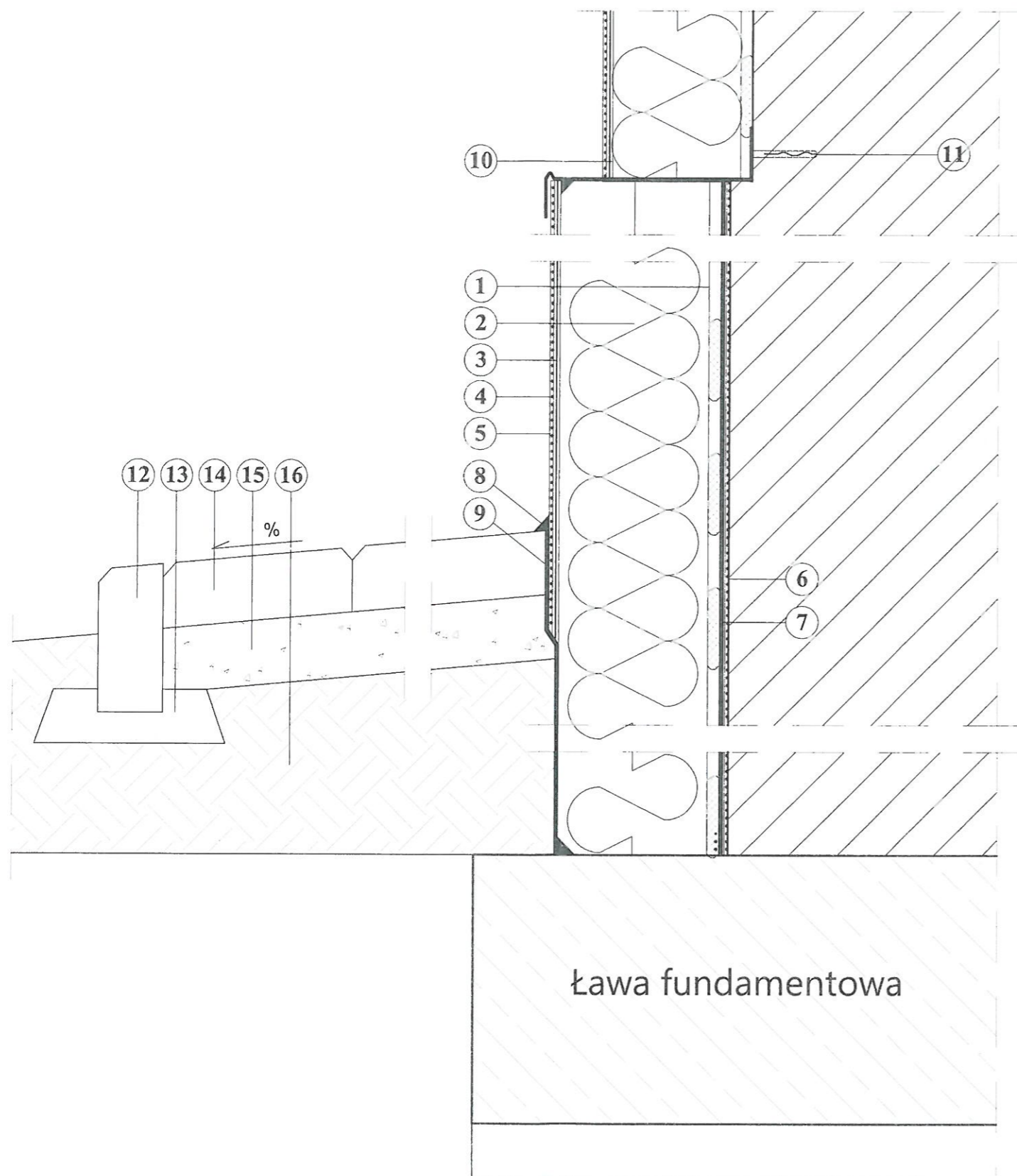
Uwaga!

Jednoczesne stosowanie materiałów różnych systemów jest niedopuszczalne!

Pracownia Audytorska Spółka z o.o. ul. Żabia 34, 27-400 Ostrowiec Św.				Nr rysunku S5	Branża ARCHITEKTURA	
tel.fax.(041) 247 97 01 kom. 667 633 003					Inwestor Wspólnota Mieszkaniowa Ul. Sienkiewicza 17 12-230 Biała Piska	Adres biurowy Budynek Wielorodzinny Ul. Sienkiewicza 17 12-230 Biała Piska
Projektant: Architektura	mgr inż. arch. Zbigniew Doktor	227/KL/72		Rodzaj projektu PROJEKT WYKONAWCZY		
Opracowała:	mgr inż. arch. Magdalena Siudem	----		Tytuł rysunku SZCZEGÓŁY WYKONAWCZE		
Imię i nazwisko:		Nr upr.	Podpis:	Data opracowania: marzec 2019r.		


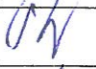
SZCZEGÓŁ 16

DOCIEPLENIE COKOŁU (docieplenie do głębokości posadowienia łąw fundamentowych)



1. ŚRODEK KLEJĄCY DO STYROPIANU
2. IZOLACJA TERMICZNA
3. ZAPRAWA ZBROJONA SIATKĄ Z WŁÓKNA SZKLANEGO
4. FARBA GRUNTUJĄCA
5. WYPRAWA ELEWACYJNA
6. ŚRODEK GRUNTUJĄCY
7. HYDROIZOLACJA - MASA BITUMICZNO-KAUCZUKOWA
8. USZCZELNIACZ POLIURETANOWY
9. FOLIA KUBEŁKOWA
10. PROFIL COKOŁOWY FABRYCZNIE OKLEJONY SIATKĄ Z WŁÓKNA SZKLANEGO
11. DYBEL MOCUJĄCY PROFIL COKOŁOWY + PODKŁADKA DYSTANSOWA
12. OBRZEŻE BETONOWE 6 X 20 CM
13. GRUNT PAROPRZEPUSZCZALNY - PIASEK
14. OPASKA Z KOSTKI BRUKOWEJ SZER. 0,5 M
15. PODSYPKA CEMENTOWO-PIASKOWA 1:6
16. GRUNT RODZIMY

Uwaga!
Jednoczesne stosowanie materiałów różnych systemów jest niedopuszczalne!

Pracownia Audytorska Spółka z o.o. ul. Zabia 34 27-400 Ostrowiec Ś.w. tel.fax.(041) 247 97 01 kom. 667 633 003			 S16 	ARCHITEKTURA	
Projektant: Architektura	mgr inż. arch. Zbigniew Doktor	227/KL/72		Inwestor Wspólnota Mieszkaniowa Ul. Sienkiewicza 17 12-230 Biała Piska	Adres budowy Budynek Wielorodzinny Ul. Sienkiewicza 17 12-230 Biała Piska
Asystent projektanta:	mgr inż. arch. Magdalena Siudem	-----	Rodzaj projektu PROJEKT WYKONAWCZY		
			Tytuł rysunku SZCZEGÓŁY WYKONAWCZE		
Imię i nazwisko:		Nr upr.	Podpis:	Data opracowania: marzec 2019r.	