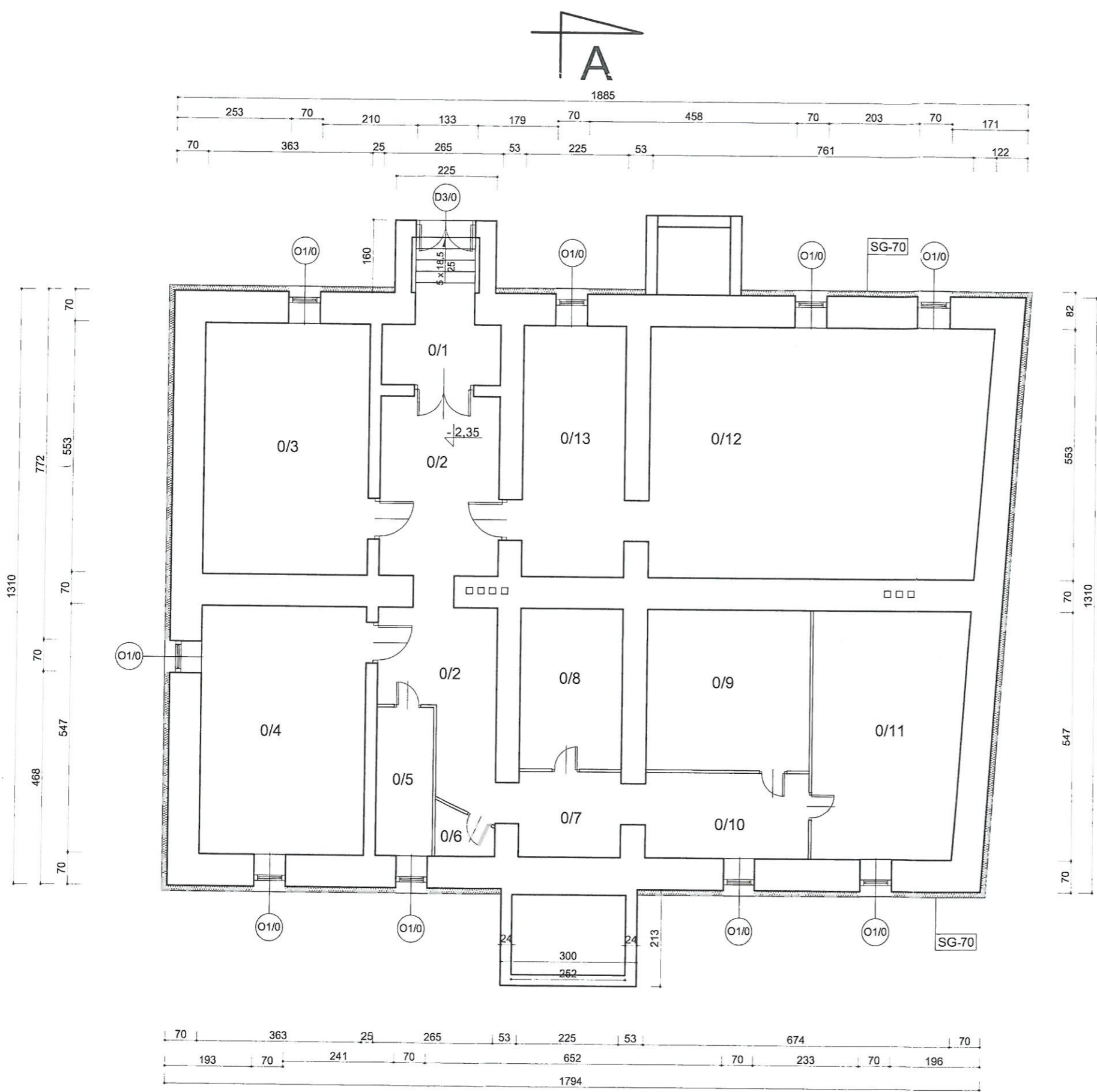


STAROSTWO POWIATOWE
w Piskach
10-200 HRSZ
RZUT PIWNIC
WYDZIAŁ
GOSPODARSTWA
KRAJOWEGO
I BUDOWNICTWA
w Białej Piskiej
skala 1:100

budynek mieszkalny wielorodzinny



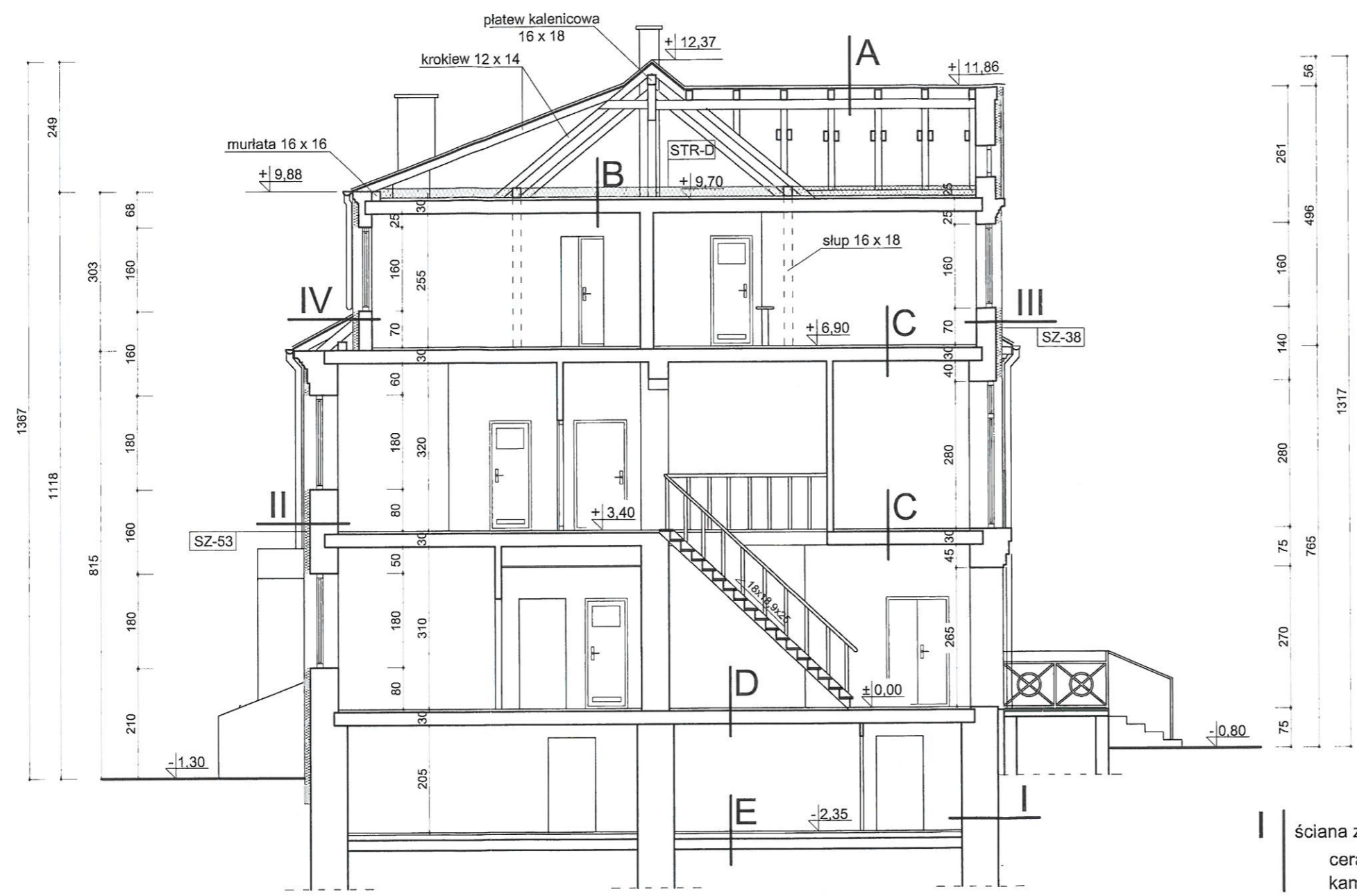
Zestawienie pomieszczeń		
L.P.	Nazwa pomieszczenia	Powierzchnia [m ²]
0/1	wejście	6,24
0/2	korytarz	20,00
0/3	pom. piwniczne	20,04
0/4	pom. piwniczne	19,83
0/5	pom. piwniczne	4,13
0/6	pom. piwniczne	1,23
0/7	korytarz	4,23
0/8	kotłownia	7,94
0/9	pom. piwniczne	12,65
0/10	korytarz	6,75
0/11	pom. piwniczne	18,09
0/12	pom. piwniczne	40,94
0/13	pom. piwniczne	12,44
Razem:		174,51

SG-70 Ściany zewnętrzne kondygnacji podziemnych
Ściany w gruncie docieplić styropianem XPS300-035 o współczynniku $\lambda=0,034 \text{ W/m}^2\cdot\text{K}$ gr. 13 cm; do poziomu 50 cm poniżej terenu z wykonaniem okładziny kamiennej cokołu

Ościeża okienne i drzwiowe
Ościeża okienne i drzwiowe docieplić styropianem EPS70-038 o współczynniku $\lambda=0,038 \text{ W/m}^2\cdot\text{K}$ gr.2 cm; z wykonaniem wyprawy z tynku silikatowo-silikonowego

Pracownia Audytorska Spółka z o.o. ul. Kilińskiego 49L 27-400 Ostrowiec Św. tel.fax.(041) 265 24 64 kom. 667 633 003			Nr rysunku 1	Branda ARCHITEKTURA	Skala 1:100
Projektant: Architektura	mgr inż. arch. Zbigniew Doktor	22/IKL/7L	<i>[Signature]</i>	Investor Wspólnota Mieszkańcowa Nieruchomości przy ul. Warszawskiej 14 12-230 Biała Piska	Adres budowy Budynek Mieszkalny Wielorodzinny ul. Warszawska 14 12-230 Biała Piska
Asystent projektanta:	Agnieszka Bąk	-----	<i>[Signature]</i>	Rodzaj projektu PROJEKT BUDOWLANY	
Sprawdzający: Architektura	mgr inż. arch. Andrzej Papierz	110/90/WŁ	<i>[Signature]</i>	Tytuł rysunku RZUT PIWNIC	
Imię i nazwisko:		Nr upr.	Podpis:	Data opracowania: luty 2015r.	

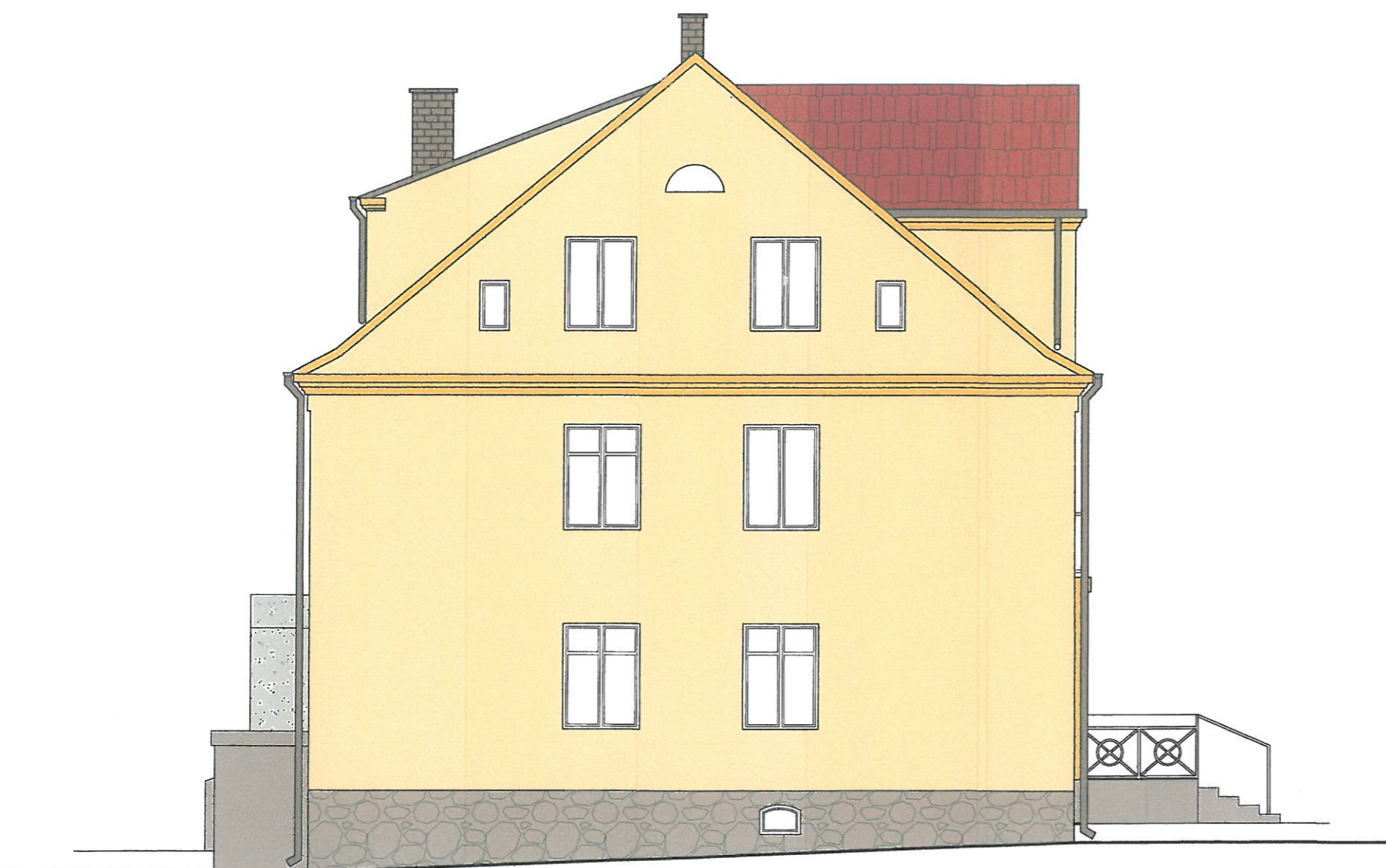
budynek mieszkalny wielorodzinny
w Białej Piskiej
skala 1:100



- A** dachówka ceramiczna
łaty 5 x 6 cm
pełne deskowanie
krokiew 12 x 14 cm
 - B** projektowana izolacja termiczna
deskowanie
belki stropowe drewniane
deskowanie
tynk
 - C** warstwy wykończeniowe
deskowanie
belki stropowe drewniane
deskowanie
tynk
 - D** warstwy wykończeniowe
szlichta
strop typu Klein
tynk
 - E** posadzka
warstwa betonu
piasek zagęszczony
grunt rodzimy
- I** ściana zewnętrzna z cegły ceramicznej pełnej oraz kamienia łamanego gr. 70 cm projektowana izolacja termiczna okładzina kamienna
 - II** ściana zewnętrzna z cegły ceramicznej pełnej gr. 53cm projektowana izolacja termiczna wyprawa elewacyjna
 - III** ściana zewnętrzna z cegły ceramicznej pełnej gr. 38 projektowana izolacja termiczna wyprawa elewacyjna
 - IV** ściana zewnętrzna konstrukcji drewnianej gr. 24cm projektowana izolacja termiczna wyprawa elewacyjna

SG-70 Ściany zewnętrzne kondygnacji podziemnych Ściany w gruncie docieplić styropianem XPS300-035 o współczynniku $\lambda=0,034 \text{ W/m}^2\cdot\text{K}$ gr. 13 cm; do poziomu 50 cm poniżej terenu z wykonaniem okładziny kamiennej cokołu	SZ-24 Ściany zewn. na poddaszu /konstr. drewnianej/ Ściany zewnętrzne docieplić styropianem EPS70-038 o współczynniku $\lambda=0,038 \text{ W/m}^2\cdot\text{K}$ gr. 16 cm; z wykonaniem tynku i malowaniem farbą emulsyjną
SZ-53 Ściany zewnętrzne kondygnacji nadziemnych Ściany zewnętrzne docieplić styropianem EPS70-038 o współczynniku $\lambda=0,038 \text{ W/m}^2\cdot\text{K}$ gr. 16 cm; z wykonaniem wyprawy z tynku silikatowo-silikonowego	STR-D Strop nad ostatnią kondygnacją Strop nad ostatnią kondygnacją docieplić matami z wełny mineralnej gr. 19 cm o współczynniku $\lambda=0,040 \text{ W/m}^2\cdot\text{K}$
SZ-38 Ściany zewnętrzne kondygnacji nadziemnych Ściany zewnętrzne docieplić styropianem EPS70-038 o współczynniku $\lambda=0,038 \text{ W/m}^2\cdot\text{K}$ gr. 16 cm; z wykonaniem wyprawy z tynku silikatowo-silikonowego	Ościeża okienne i drzwiowe Ościeża okienne i drzwiowe docieplić styropianem EPS70-038 o współczynniku $\lambda=0,038 \text{ W/m}^2\cdot\text{K}$ gr. 2 cm; z wykonaniem wyprawy z tynku silikatowo-silikonowego

Pracownia Audytorska Spółka z o.o. ul. Kilińskiego 49L 27-400 Ostrowiec Św. tel. fax. (041) 265 24 64 kom. 667 633 003		Nr rysunku 7	Brand ARCHITEKTURA	Skala 1:100
Projektant: Architektura	n. gr inż. arch. Zbigniew Doktor	27/11/17	Investor Wspólnota Mieszkaniowa Nieruchomości przy ul. Warszawskiej 14 12-230 Biała Piska	Adres budowy Budynek Mieszkalny Wielorodzinny ul. Warszawska 14 12-230 Biała Piska
Asystent projektanta:	Agnieszka Bąk	----	Rodzaj projektu PROJEKT BUDOWLANY	
Sprawdzający: Architektura	mgr inż. arch. Andrzej Papierz	110/90/WŁ	Tytuł rysunku PRZEKRÓJ A-A	
Imię i nazwisko:		Nr upr.	Podpis:	
Data opracowania: luty 2015r.				



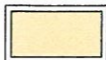


ELEWACJA PÓŁNOCNA



ELEWACJA ZACHODNIA

- Uwaga:
- parapety, rynny i rury spustowe z blachy stalowej powlekanej w kolorze brązowym
 - balustrady, elementy metalowe malowane w kolorze brązowym,

Legenda kolorów Ceresit

-  KALAHARI KL 3
-  KALAHARI KL 5
-  OKŁADZINA KAMIENNA

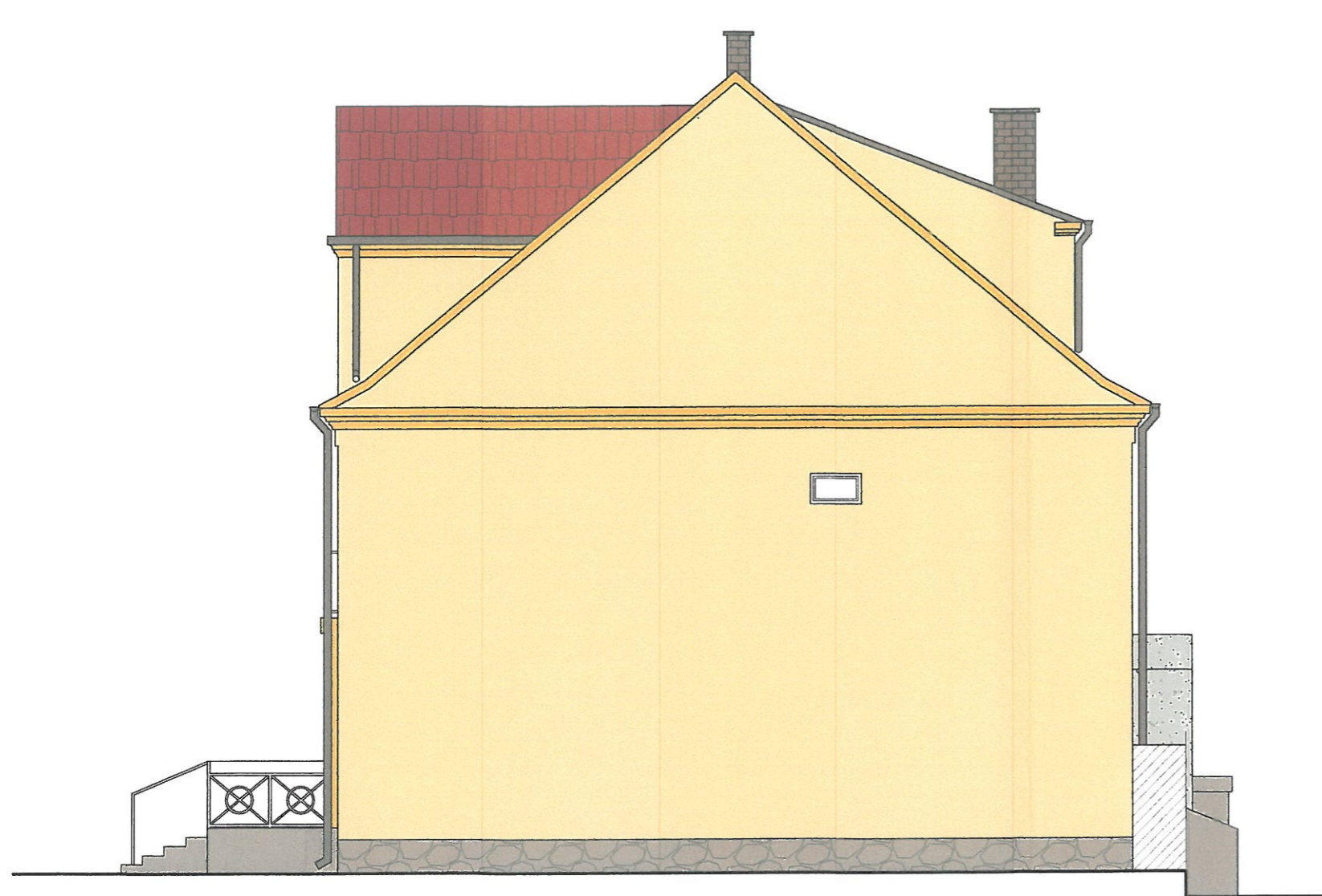
Legenda kolorów Weber

-  155D
-  155B
-  OKŁADZINA KAMIENNA

Pracownia Audytorska Spółka z o.o. ul. Kilińskiego 49L 27-400 Ostrowiec Sw. tel. fax. (041) 265 24 64 kom. 667 633 003		
Projektant: Architektura	mgr inż. arch. Zbigniew Doktor	227/KU
Asystent projektanta:	Agnieszka Bąk	----
Sprawdzający: Architektura	mgr inż. arch. Andrzej Papierz	110/80A
	Imię i nazwisko:	Nr upr.

Ze wz
w b:

Dokład



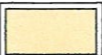
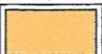
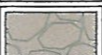
ELEWACJA POŁUDNIOWA



ELEWACJA WSCHODNIA

- Uwaga:
- parapety, rynny i rury spustowe z blachy stalowej powlekanej w kolorze brązowym
 - balustrady, elementy metalowe malowane w kolorze brązowym,

Legenda kolorów Ceresit

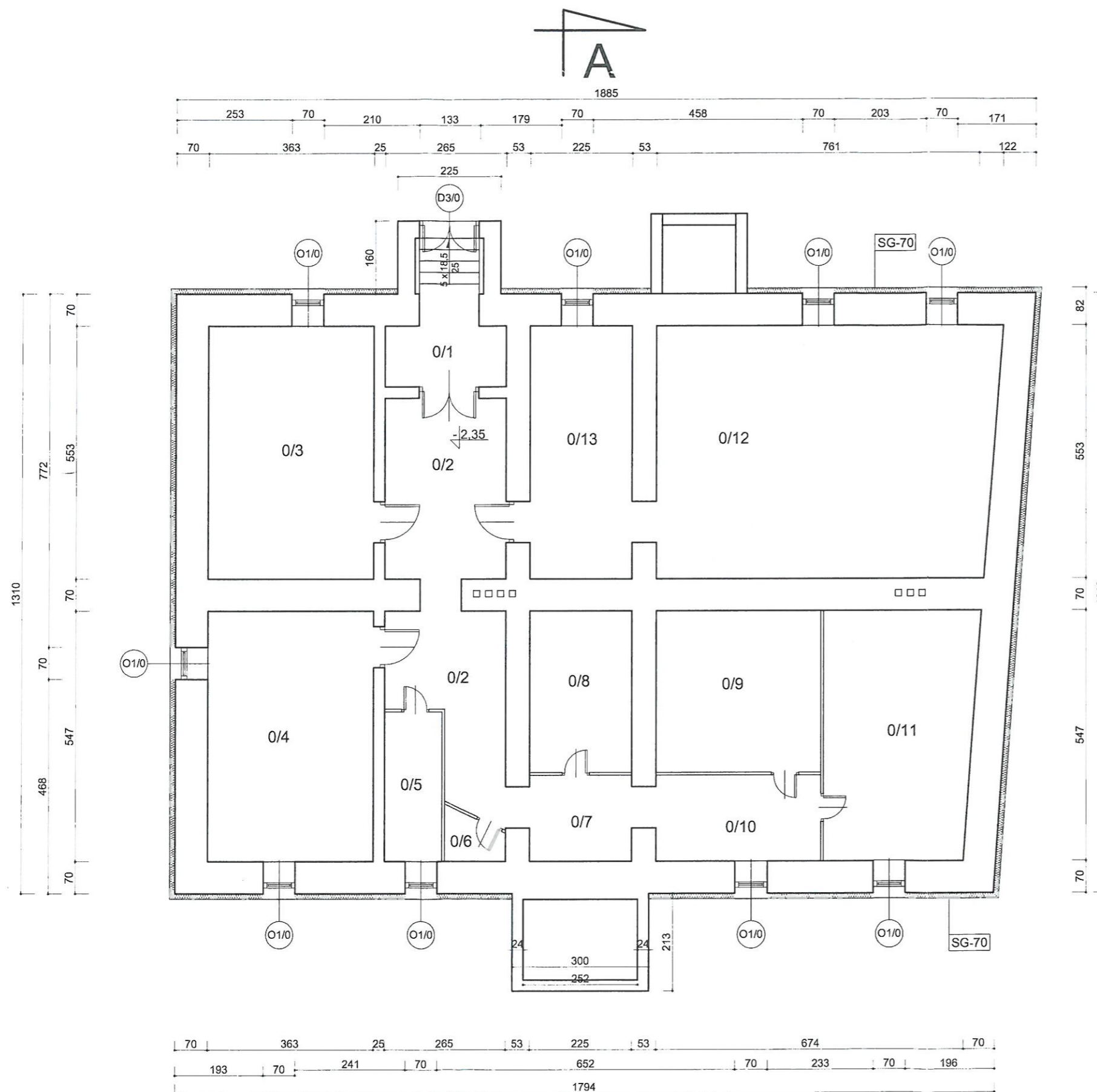
	KALAHARI KL 3
	KALAHARI KL 5
	OKŁADZINA KAMIENNA

Legenda kolorów Weber

	155D
	155B
	OKŁADZINA KAMIENNA

Pracownia Audytorska Spółka z o.o. ul. Kilińskiego 49L 27-400 Ostrowiec Św. tel. fax. (041) 265 24 64 kom. 667 633 003		
Projektant: Architektura	mgr inż. arch. Zbigniew Doktor	227/KL
Asystent projektanta:	Agnieszka Bąk	-----
Sprawdzający: Architektura	mgr inż. arch. Andrzej Papierz	110/90/
	Imię i nazwisko:	Nr upr.

Ze wz
w bi
Doklac



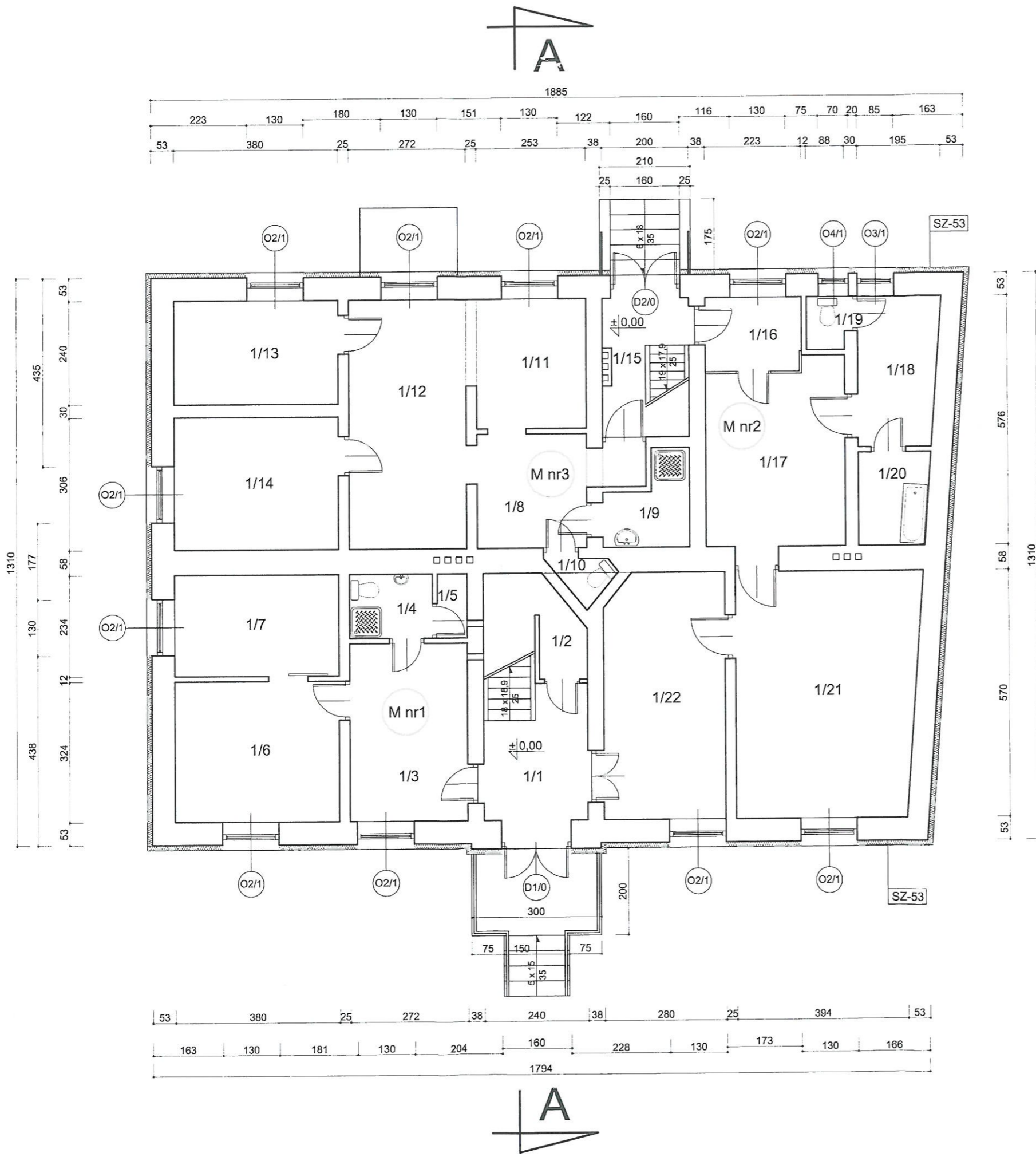
Zestawienie pomieszczeń		
L.P.	Nazwa pomieszczenia	Powierzchnia [m ²]
0/1	wejście	6,24
0/2	korytarz	20,00
0/3	pom. piwniczne	20,04
0/4	pom. piwniczne	19,83
0/5	pom. piwniczne	4,13
0/6	pom. piwniczne	1,23
0/7	korytarz	4,23
0/8	kotłownia	7,94
0/9	pom. piwniczne	12,65
0/10	korytarz	6,75
0/11	pom. piwniczne	18,09
0/12	pom. piwniczne	40,94
0/13	pom. piwniczne	12,44
Razem:		174,51

SG-70 Ściany zewnętrzne kondygnacji podziemnych
 Ściany w gruncie docieplić styropianem XPS300-035 o współczynniku $\lambda=0,034 \text{ W/m}^2\cdot\text{K}$ gr. 13 cm; do poziomu 50 cm poniżej terenu z wykonaniem okładziny kamiennej cokołu

Ościeża okienne i drzwiowe
 Ościeża okienne i drzwiowe docieplić styropianem EPS70-038 o współczynniku $\lambda=0,038 \text{ W/m}^2\cdot\text{K}$ gr.2 cm; z wykonaniem wyprawy z tynku silikatowo-silikonowego

Pracownia Audytorska Spółka z o.o. ul. Kilińskiego 49L 27-400 Ostrowiec Św. tel.fax.(041) 265 24 64 kom. 667 633 003			Nr rysunku 1	Branża ARCHITEKTURA	Skala 1:100
Projektant: mgr inż. arch. Zbigniew Doktor			22/IKL7Z	Investor Wspólnota Mieszkaniowa Nieruchomości przy ul. Warszawskiej 14 12-230 Biała Piska	Adres budowy Budynek Mieszkalny Wielorodzinny ul. Warszawska 14 12-230 Biała Piska
Asystent projektanta: Agnieszka Bąk			----	Rodzaj projektu PROJEKT BUDOWLANY	
Sprawdzający: mgr inż. arch. Andrzej Papierz			110/90/WŁ	Tytuł rysunku RZUT PIWNIC	
Imię i nazwisko:			Nr upr.	Podpis:	
				Data opracowania: luty 2015r.	

RZUT PARTERU
budynek mieszkalny wielorodzinny
w Białej Piskiej
skala 1:100



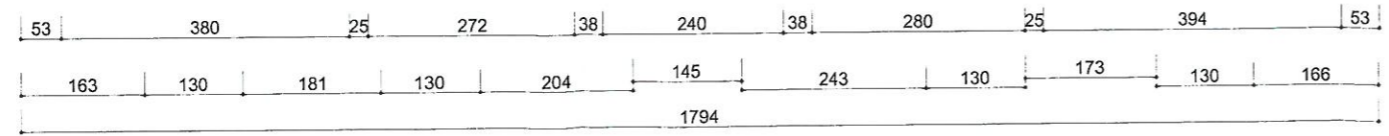
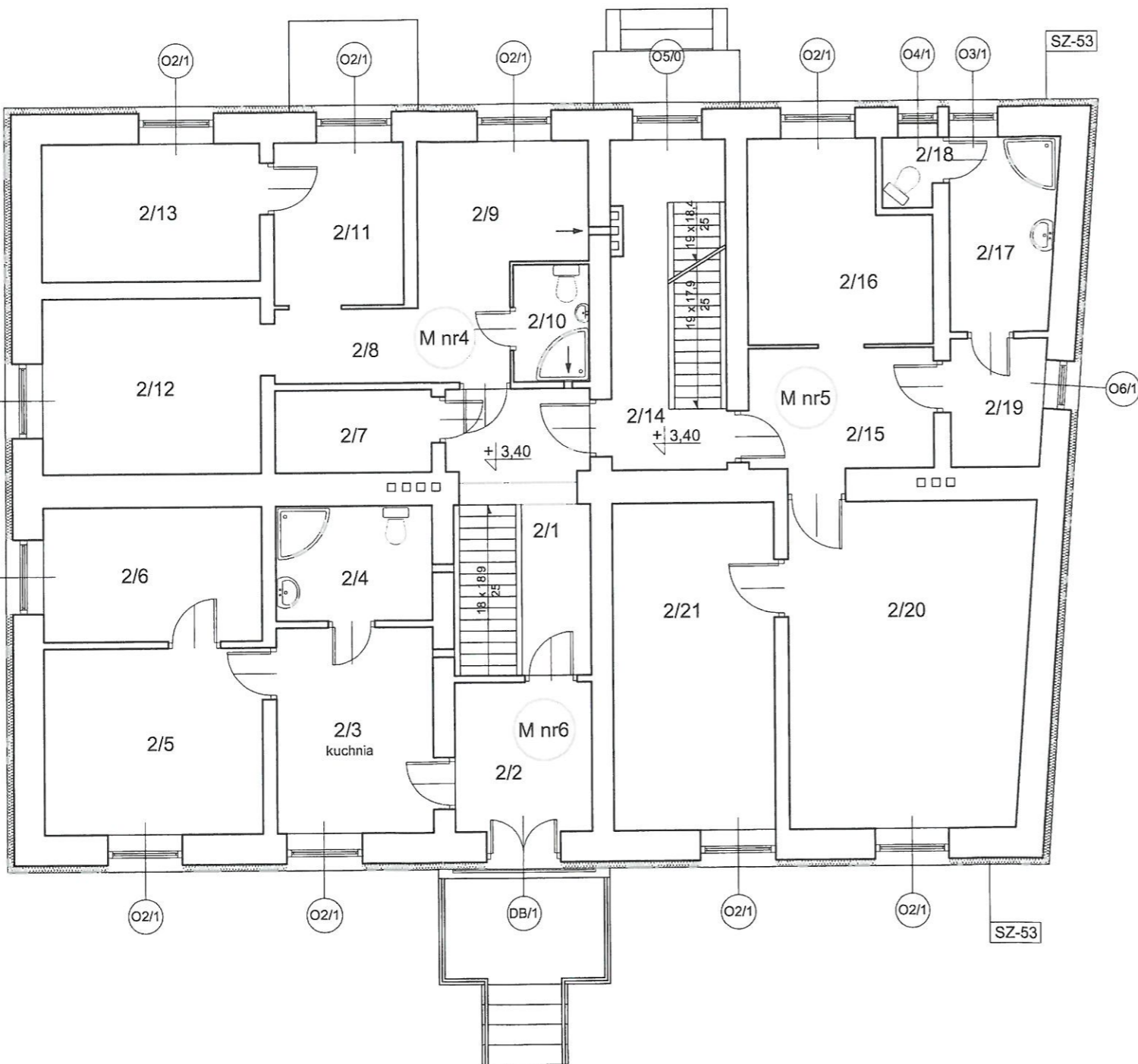
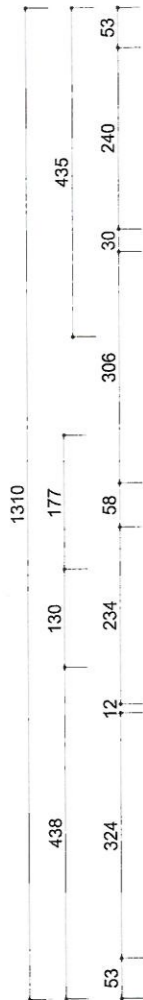
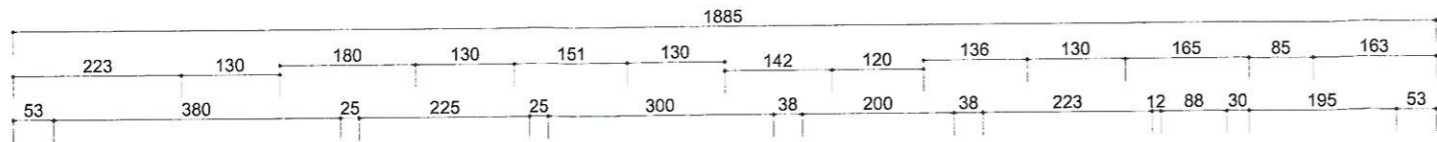
Zestawienie pomieszczeń		
L.P.	Nazwa pomieszczenia	Powierzchnia [m ²]
1/1	klatka schodowa	8,40
1/2	pom. gospodarcze	4,26
1/3	kuchnia	11,15
1/4	łazienka	2,81
1/5	kotłownia	1,04
1/6	pokój	12,30
1/7	pokój	8,88
1/8	przedpokój	7,92
1/9	łazienka	3,46
1/10	wc	1,23
1/11	kuchnia	7,59
1/12	pokój	15,66
1/13	pokój	9,11
1/14	pokój	11,61
1/15	klatka schodowa	6,42
1/16	przedpokój	3,78
1/17	kuchnia	13,32
1/18	spiżarnia	6,35
1/19	wc	1,24
1/20	łazienka	3,48
1/21	pokój	23,65
1/22	pokój	15,69
Razem:		179,35

SZ-53 Ściany zewnętrzne kondygnacji nadziemnych
Ściany zewnętrzne docieplić styropianem EPS70-038 o współczynniku $\lambda=0,038 \text{ W/m}^2\cdot\text{K}$ gr. 16 cm; z wykonaniem wyprawy z tynku silikatowo-silikonowego

Ościeża okienne i drzwiowe
Ościeża okienne i drzwiowe docieplić styropianem EPS70-038 o współczynniku $\lambda=0,038 \text{ W/m}^2\cdot\text{K}$ gr. 2 cm; z wykonaniem wyprawy z tynku silikatowo-silikonowego

Pracownia Audytorska Spółka z o.o. ul. Kilińskiego 49L 27-400 Ostrowiec Św. tel.fax.(041) 265 24 64 kom. 667 633 003		Nr rysunku 2	Branda ARCHITEKTURA	Skala 1:100
Projektant: Architektura	mgr inż. arch. Zbigniew Doktor	22.7/KL.72	Investor Wspólnota Mieszkaniowa Nieruchomości ul. Warszawska 14 12-230 Biała Piska	Adres budowy Budynek Mieszkalny Wielorodzinny ul. Warszawska 14 12-230 Biała Piska
Asystent projektanta:	Agnieszka Bąk	----	Rodzaj projektu PROJEKT BUDOWLANY	
Sprawdzający: Architektura	mgr inż. arch. Andrzej Papierz	110/90/WŁ	Tytuł rysunku RZUT PARTERU	
Imię i nazwisko:		Nr upr.	Podpis:	Data opracowania: luty 2015r.

budynek mieszkalny wielorodzinny
w Białej Piskiej
skala 1:100



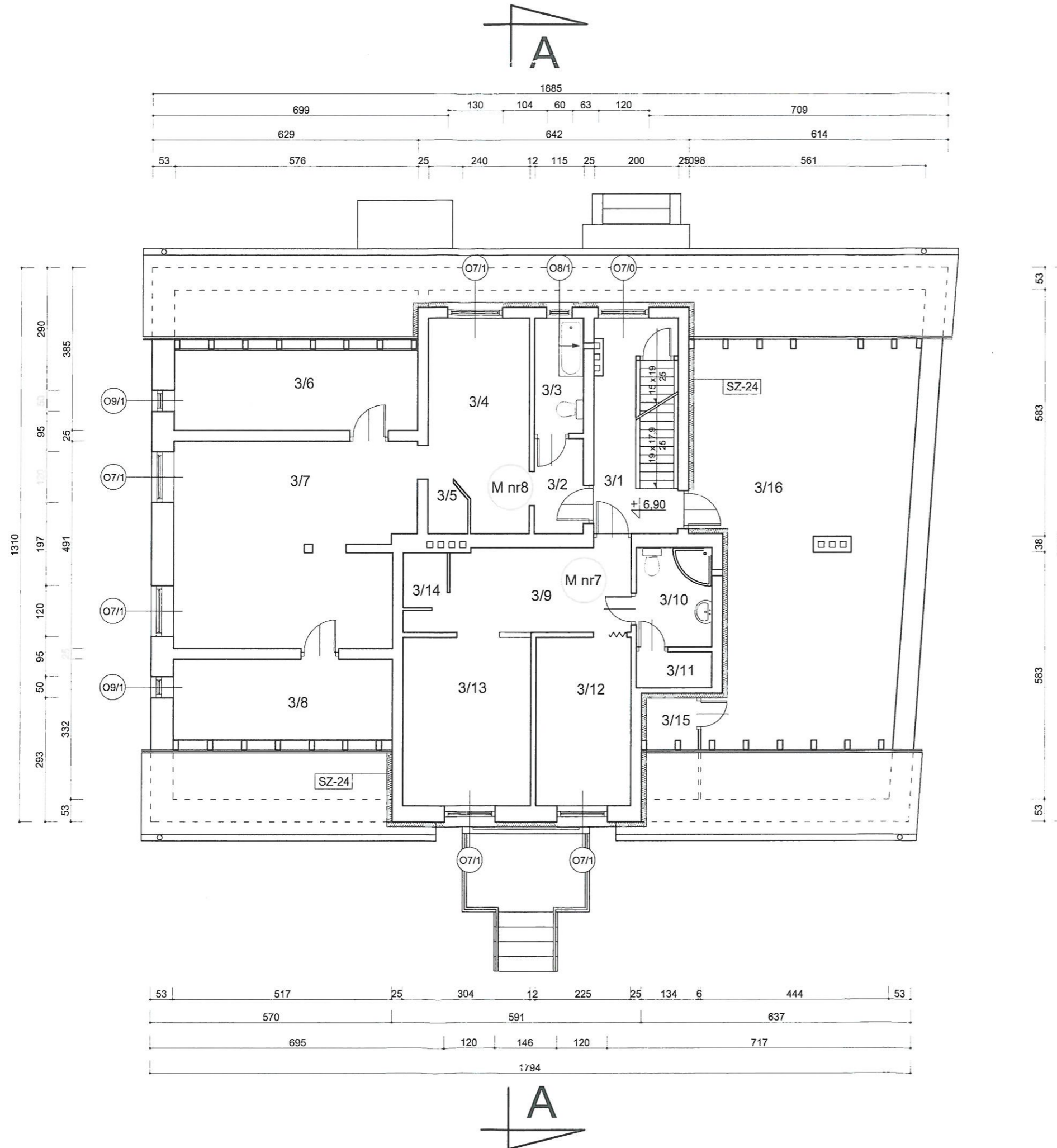
Zestawienie pomieszczeń		
L.P.	Nazwa pomieszczenia	Powierzchnia [m ²]
2/1	klatka schodowa	12,00
2/2	przedpokój	6,24
2/3	kuchnia	9,74
2/4	łazienka	5,44
2/5	pokój	12,30
2/6	pokój	8,88
2/7	kotłownia	3,91
2/8	przedpokój	5,48
2/9	kuchnia	7,60
2/10	łazienka	2,75
2/11	pokój	6,39
2/12	pokój	11,61
2/13	pokój	9,11
2/14	klatka schodowa	11,36
2/15	przedpokój	6,78
2/16	kuchnia	10,28
2/17	łazienka	6,21
2/18	wc	1,24
2/19	kotłownia	3,62
2/20	pokój	23,65
2/21	pokój	15,96
Razem:		180,55

SZ-53 Ściany zewnętrzne kondygnacji nadziemnych
Ściany zewnętrzne docieplić styropianem EPS70-038
o współczynniku $\lambda=0,038 \text{ W/m}^2\cdot\text{K}$ gr. 16 cm; z
wykonaniem wyprawy z tynku silikatowo-silikonowego

Ościeża okienne i drzwiowe
Ościeża okienne i drzwiowe docieplić styropianem
EPS70-038 o współczynniku $\lambda=0,038 \text{ W/m}^2\cdot\text{K}$ gr. 2 cm;
z wykonaniem wyprawy z tynku silikatowo-silikonowego

Pracownia Audytorska Spółka z o.o. ul. Kilińskiego 49L 27-400 Ostrowiec Św. tel./fax. (041) 265 24 64 kom. 667 633 003			Nr rysunku 3	Branża ARCHITEKTURA	Skala 1:100
Proj. i arch. Architektura	mgr inż. arch. Zbigniew Doktor			2z7K/L72	Inwestor Wspólnota Mieszkaniowa Nieruchomości przy ul. Warszawskiej 14 12-230 Biała Piska
Asystent projektanta:	Agnieszka Bąk	----	<i>[Signature]</i>	Rodzaj projektu PROJEKT BUDOWLANY	
Sprawdzający: Architektura	mgr inż. arch. Andrzej Papierz	110/90/WŁ	<i>[Signature]</i>	Tytuł rysunku RZUT PIĘTRA	
Imię i nazwisko:		Nr upr.	Podpis:	Data opracowania: luty 2015r.	

STAROSTWO POWIATOWE
w Piskach
RZUT PODDASZA
WYDZIAŁ
EGOSPODARSTWA MIASTOWEGO
I BUDOWNICTWA
budynek mieszkalny wielorodzinny
w Białej Piskiej
skala 1:100



Zestawienie pomieszczeń		
L.P.	Nazwa pomieszczenia	Powierzchnia [m ²]
3/1	klatka schodowa	10,04
3/2	przedpokój	2,59
3/3	łazienka	3,15
3/4	kuchnia	11,03
3/5	kotłownia	1,14
3/6	pokój	19,10
3/7	pokój	26,40
3/8	pokój	17,12
3/9	kuchnia	9,41
3/10	łazienka	4,18
3/11	spizarnia	1,51
3/12	pokój	8,95
3/13	pokój	12,10
3/14	kotłownia	1,30
3/15	strych	3,31
3/16	strych	58,56
Razem:		189,89

SZ-53 Ściany zewnętrzne kondygnacji nadziemnych
 Ściany zewnętrzne docieplić styropianem EPS70-038 o współczynniku $\lambda=0,038\text{W/m}^2\cdot\text{K}$ gr. 16 cm; z wykonaniem wyprawy z tynku silikatowo-silikonowego

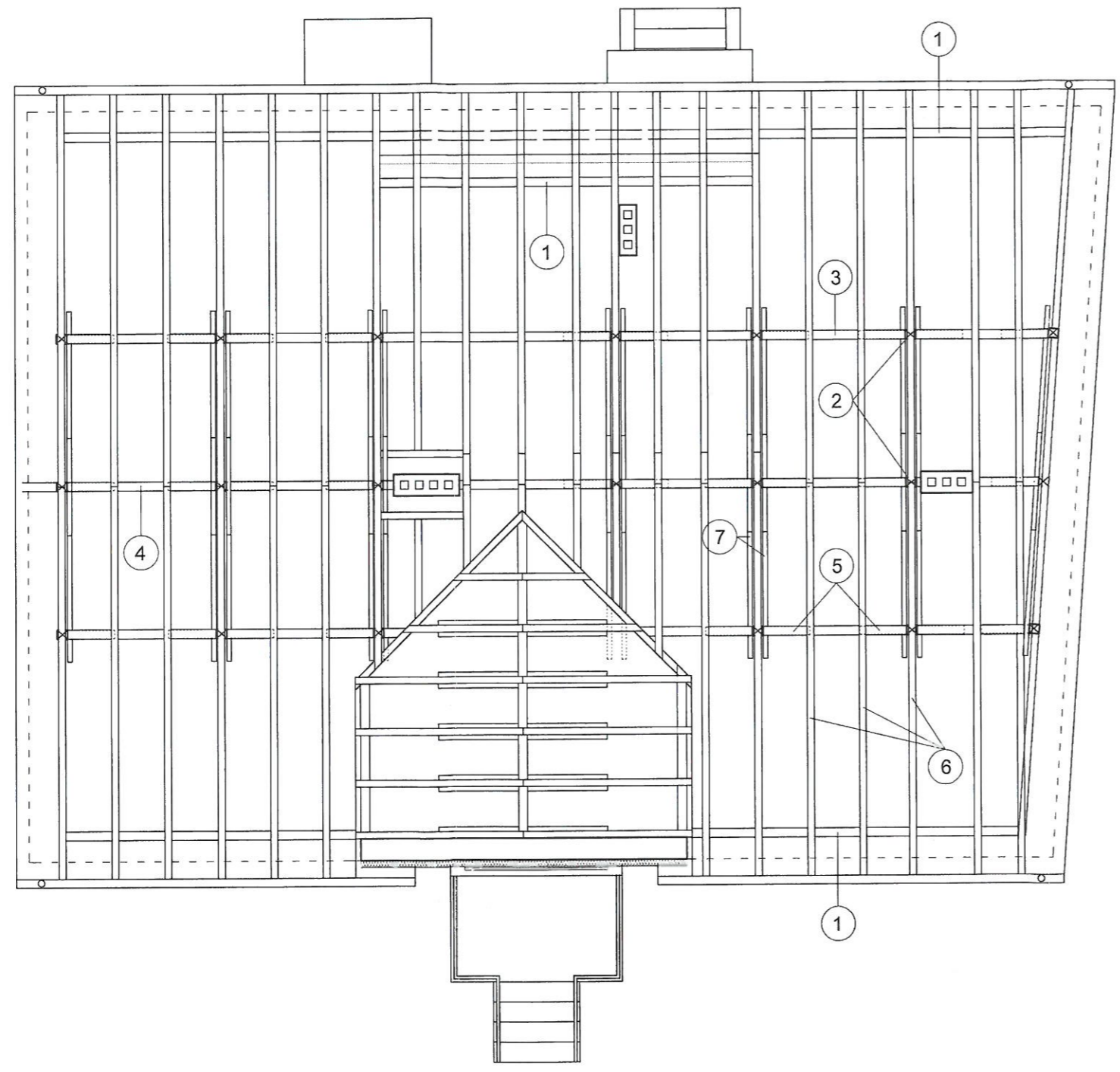
SZ-38 Ściany zewnętrzne kondygnacji nadziemnych
 Ściany zewnętrzne docieplić styropianem EPS70-038 o współczynniku $\lambda=0,038\text{W/m}^2\cdot\text{K}$ gr. 16 cm; z wykonaniem wyprawy z tynku silikatowo-silikonowego

SZ-24 Ściany zewn. na poddaszu /konstr. drewnianej/
 Ściany zewnętrzne docieplić styropianem EPS70-038 o współczynniku $\lambda=0,038\text{W/m}^2\cdot\text{K}$ gr. 16 cm; z wykonaniem tynku i malowaniem farbą emulsyjną

Ościeża okienne i drzwiowe
 Ościeża okienne i drzwiowe docieplić styropianem EPS70-038 o współczynniku $\lambda=0,038\text{W/m}^2\cdot\text{K}$ gr. 2 cm; z wykonaniem wyprawy z tynku silikatowo-silikonowego

Pracownia Audytorska Spółka z o.o. ul. Kilińskiego 49L 27-400 Ostrowiec Św. tel.fax.(041) 265 24 64 kom. 667 633 003		Nr rysunku 4	Branda ARCHITEKTURA	Skala 1:100
Projektant: mgr inż. arch. Zbigniew Doktor	227/KL72	Inwestor Wspólnota Mieszkaniowa Nieruchomości przy ul. Warszawskiej 14 12-230 Biała Piska	Adres budowy Budynek Mieszkalny Wielorodzinny ul. Warszawska 14 12-230 Biała Piska	
Asystent projektanta: Agnieszka Bąk	----	Rodzaj projektu PROJEKT BUDOWLANY		
Sprawdzający: Architektura mgr inż. arch. Andrzej Papierz	110/90/WŁ	Tytuł rysunku RZUT PODDASZA		
Imię i nazwisko:	Nr upr.	Podpis:	Data opracowania: luty 2015r.	

RZUT WIĘŻBY DACHOWEJ
budynek mieszkalny wielorodzinny
w Białej Piskiej
skala 1:100



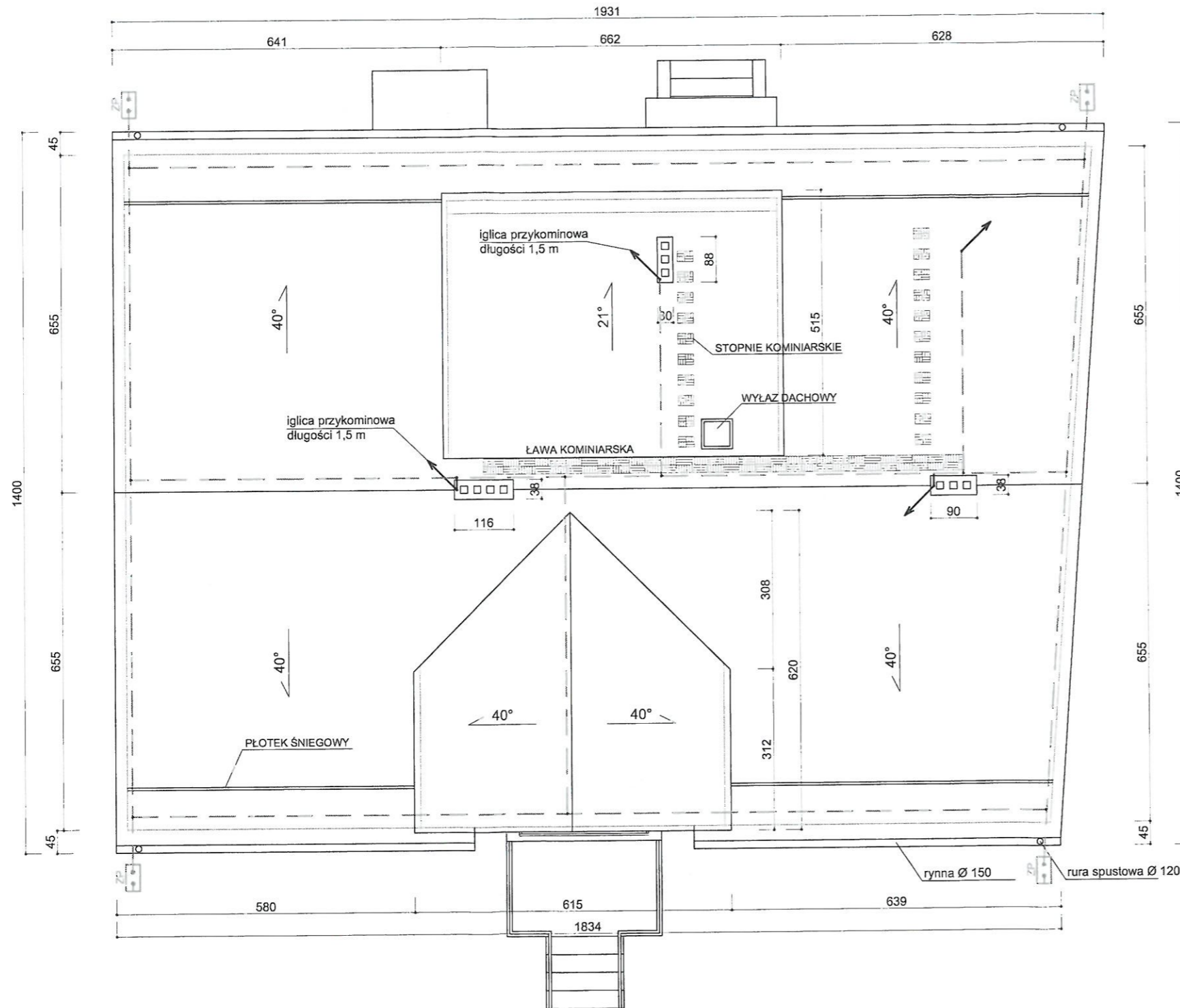
WYKAZ PRZEKROJÓW WIĘŻBY DACHOWEJ:

- 1 - murłata 16 x 16 cm
- 2 - słup 16 x 18 cm
- 3 - płatw 16 x 18 cm
- 4 - płatw kalenicowa 16 x 18 cm
- 5 - miecze 14 x 16 cm
- 6 - krokwie 12 x 14 cm
- 7 - kleszcze 2 x 8 x 19 cm



Pracownia Audytorska Spółka z o.o. ul. Kilińskiego 49L 27-400 Ostrowiec Św. tel. fax. (041) 265 24 64 kom. 667 633 003			Nr rysunku 5	Branża ARCHITEKTURA	Skala 1:100
Prok. klan: Architektura	mgr inż. arch. Zbigniew Doktor	227 1/L 72		Wspólnota Mieszkaniowa Nieruchomości przy ul. Warszawskiej 14 12-230 Biała Piska	Adres budowy Budynek Mieszkalny Wielorodzinny ul. Warszawska 14 12-230 Biała Piska
Asystent projektanta:	Agnieszka Bąk	----		Rodzaj projektu PROJEKT BUDOWLANY	
Sprawdzający: Architektura	mgr inż. arch. Andrzej Papierz	110/90/Wt.		Tytuł rysunku RZUT WIĘŻBY DACHOWEJ	
Imię i nazwisko:		Nr upr.		Podpis:	Data opracowania: luty 2015r.

STAROSTWO POWIATOWE
W BIAŁEJ PISKIEJ
WYDZIAŁ
ARCHITECTURY I BUDOWNICTWA
RZUT POŁACI DACHOWEJ
 budynek mieszkalny wielorodzinny
 w Białej Piskiej
 skala 1:100

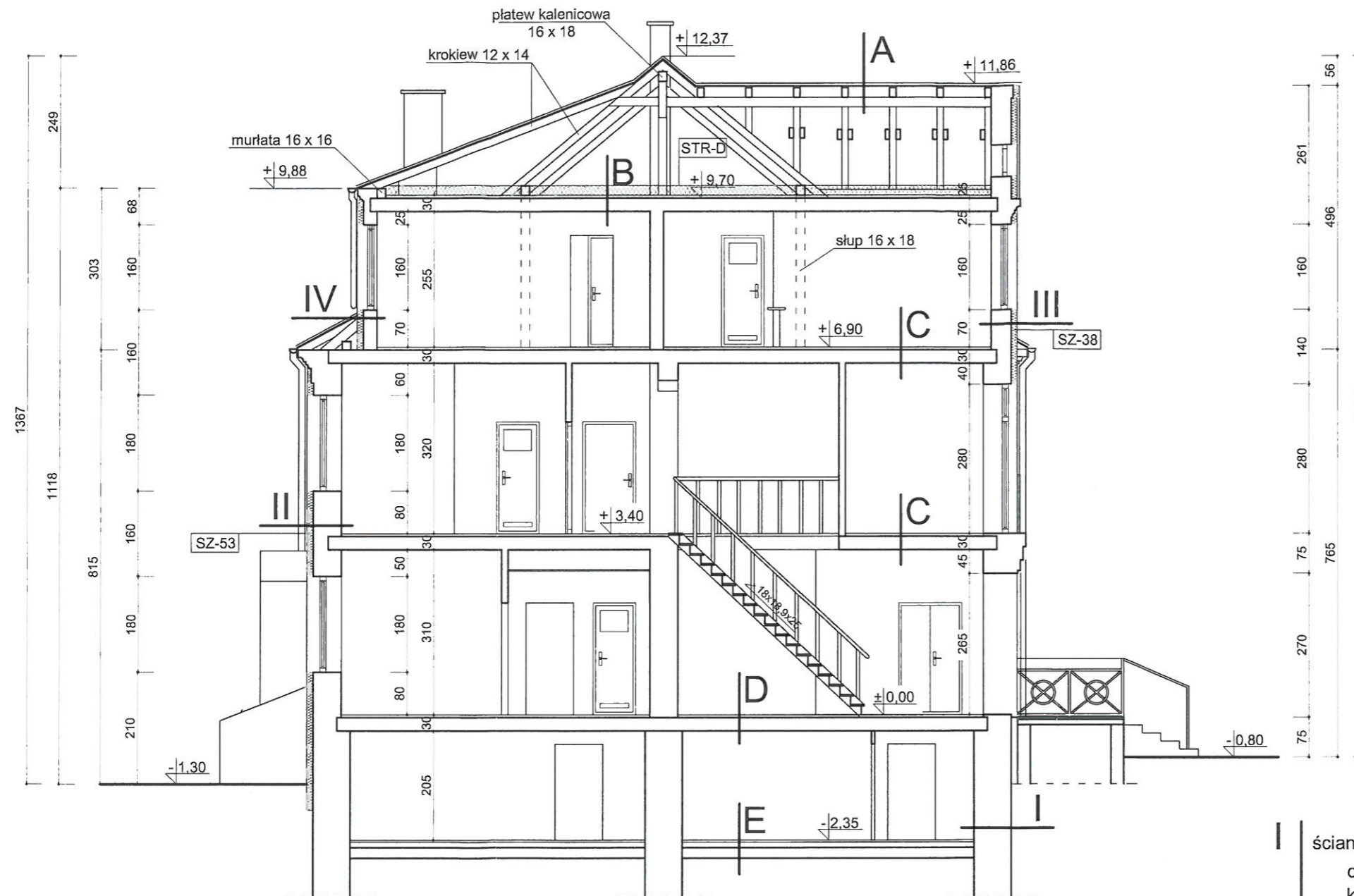


Przewody odprowadzające do złącz kontrolnych oznaczonych jako ZP ułożyć w brzdach pod tynkiem pod warstwą ocieplenia w rurach ochronnych. Złącza kontrolne zainstalować w puszkach instalacyjnych z pokrywą. Puszki instalować na ścianach, na cokole, na wysokości ok. 0,2-0,5m. Do instalacji podłączyć metalowe rynny, obróbki oraz inne metalowe elementy. Obok kominków wentylacyjnych zainstalować iglice o długości 1,5m. Iglice mocować do ścian kominków. Wentylatorów nie podłączać do instalacji odgromowej. Z bednarki ocynkowanej 30x4m wykonać przewody uziemiające oraz wymagające wymiany fragmenty uziomu.

ZP - złącze kontrolne instalowane na wys. ok 0,2-0,5m

Pracownia Audytorska Spółka z o.o. ul. Kilińskiego 49L 27-400 Ostrowiec Św. tel.fax.(041) 265 24 64 kom. 667 633 003				Nr rysunku 6		Branża ARCHITEKTURA		Skala 1:100	
Projektant: Architektura		mgr inż. arch. Zbigniew Doktor		227/KL/12		Inwestor Wspólnota Mieszkaniowa Nieruchomości przy ul. Warszawskiej 14 12-200 Biała Piska		Adres budowy Budynek Mieszkalny Wielorodzinny ul. Warszawska 14 12-230 Biała Piska	
Asystent projektanta:		Agnieszka Bąk		----		Rodzaj projektu PROJEKT BUDOWLANY			
Sprawdzający: Architektura		mgr inż. arch. Andrzej Papierz		110/90/WŁ		Tytuł rysunku RZUT POŁACI DACHOWEJ			
Imię i nazwisko:		Nr upr.		Podpis:		Data opracowania:		luty 2015r.	

budynek mieszkalny wielorodzinny
w Białej Piskiej
skala 1:100



- A** dachówka ceramiczna
łaty 5 x 6 cm
pełne deskowanie
krokiew 12 x 14 cm
 - B** projektowana izolacja termiczna
deskowanie
belki stropowe drewniane
deskowanie
tynk
 - C** warstwy wykończeniowe
deskowanie
belki stropowe drewniane
deskowanie
tynk
 - D** warstwy wykończeniowe
szlichta
strop typu Klein
tynk
 - E** posadzka
warstwa betonu
piasek zagęszczony
grunt rodzimy
- I** ściana zewnętrzna z cegły ceramicznej pełnej oraz kamienia łamanego gr. 70 cm projektowana izolacja termiczna okładzina kamienna
 - II** ściana zewnętrzna z cegły ceramicznej pełnej gr. 53cm projektowana izolacja termiczna wyprawa elewacyjna
 - III** ściana zewnętrzna z cegły ceramicznej pełnej gr. 38 projektowana izolacja termiczna wyprawa elewacyjna
 - IV** ściana zewnętrzna konstrukcji drewnianej gr. 24cm projektowana izolacja termiczna wyprawa elewacyjna

SG-70 Ściany zewnętrzne kondygnacji podziemnych
Ściany w gruncie docieplić styropianem XPS300-035 o współczynniku $\lambda=0,034 \text{ W/m}^2\cdot\text{K}$ gr. 13 cm; do poziomu 50 cm poniżej terenu z wykonaniem okładziny kamiennej cokołu

SZ-24 Ściany zewn. na poddaszu /konstr. drewnianej/
Ściany zewnętrzne docieplić styropianem EPS70-038 o współczynniku $\lambda=0,038 \text{ W/m}^2\cdot\text{K}$ gr. 16 cm; z wykonaniem tynku i malowaniem farbą emulsyjną

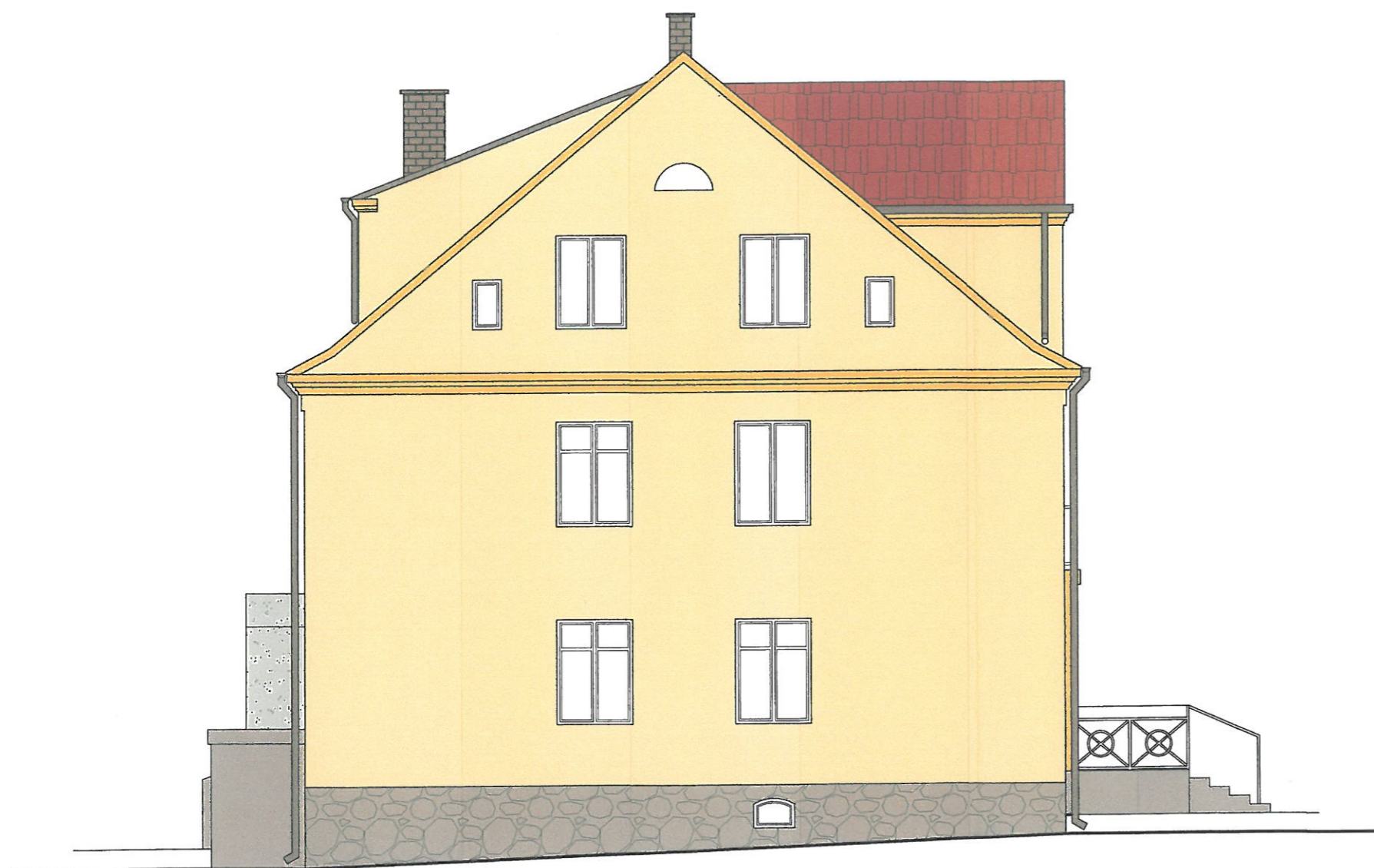
SZ-53 Ściany zewnętrzne kondygnacji nadziemnych
Ściany zewnętrzne docieplić styropianem EPS70-038 o współczynniku $\lambda=0,038 \text{ W/m}^2\cdot\text{K}$ gr. 16 cm; z wykonaniem wyprawy z tynku silikatowo-silikonowego

STR-D Strop nad ostatnią kondygnacją
Strop nad ostatnią kondygnacją docieplić matami z wełny mineralnej gr. 19 cm o współczynniku $\lambda=0,040 \text{ W/m}^2\cdot\text{K}$

SZ-38 Ściany zewnętrzne kondygnacji nadziemnych
Ściany zewnętrzne docieplić styropianem EPS70-038 o współczynniku $\lambda=0,038 \text{ W/m}^2\cdot\text{K}$ gr. 16 cm; z wykonaniem wyprawy z tynku silikatowo-silikonowego

Ościeża okienne i drzwiowe
Ościeża okienne i drzwiowe docieplić styropianem EPS70-038 o współczynniku $\lambda=0,038 \text{ W/m}^2\cdot\text{K}$ gr. 2 cm; z wykonaniem wyprawy z tynku silikatowo-silikonowego

Pracownia Audytorska Spółka z o.o. ul. Kilińskiego 49L 27-400 Ostrowiec Św. tel. fax. (041) 265 24 64 kom. 667 633 003		Nr rysunku 7	Branża ARCHITEKTURA	Skala 1:100
Inwestor Wspólnota Mieszkaniowa Nieruchomości przy ul. Warszawskiej 14 12-230 Biała Piska		Adres budowy Budynek Mieszkalny Wielorodzinny ul. Warszawska 14 12-230 Biała Piska		
Projektant: Architektura	mgr inż. arch. Zbigniew Doktor	207A/UT2	Rodzaj projektu PROJEKT BUDOWLANY	
Asystent projektanta:	Agnieszka Bąk	----	Tytuł rysunku PRZEKRÓJ A-A	
Sprawdzający: Architektura	mgr inż. arch. Andrzej Papierz	110/90/WŁ	Data opracowania: luty 2015r.	
Imię i nazwisko:		Nr upr.	Podpis:	



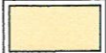
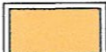

ELEWACJA PÓLNOCNA



ELEWACJA ZACHODNIA

- Uwaga:
- parapety, rynny i rury spustowe z blachy stalowej powlekanej w kolorze brązowym
 - balustrady, elementy metalowe malowane w kolorze brązowym,

Legenda kolorów Ceresit

	KALAHARI KL 3
	KALAHARI KL 5
	OKŁADZINA KAMIENNA

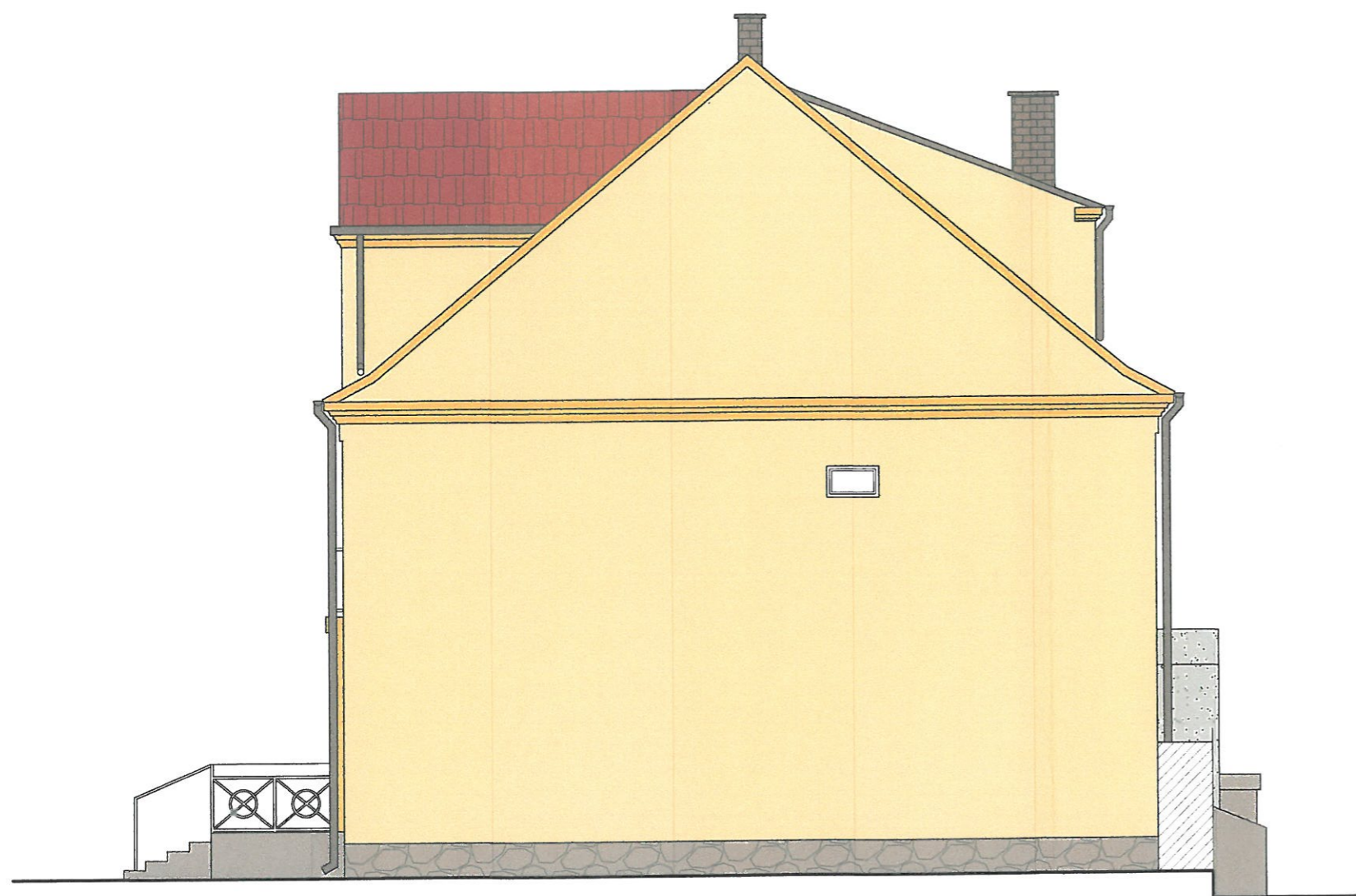
Legenda kolorów Weber

	155D
	155B
	OKŁADZINA KAMIENNA

Ze wz
w b

Dokła

Pracownia Audytorska Spółka z o.o. ul. Kilińskiego 49L 27-400 Ostrowiec Św. tel.fax.(041) 265 24 64 kom. 667 633 003		
Projektant: Architektura	mgr inż. arch. Zbigniew Doktor	227/KL
Asystent projektanta:	Agnieszka Bąk	---
Sprawdzający: Architektura	mgr inż. arch. Andrzej Papierz	110/90/
	Imię i nazwisko:	Nr upr.



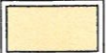
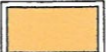

ELEWACJA POŁUDNIOWA



ELEWACJA WSCHODNIA

Uwaga:
- parapety, rynny i rury spustowe z blachy stalowej powlekanej
w kolorze brązowym
- balustrady, elementy metalowe malowane w kolorze brązowym,

Legenda kolorów Ceresit

	KALAHARI KL 3
	KALAHARI KL 5
	OKŁADZINA KAMIENNA

Legenda kolorów Weber

	155D
	155B
	OKŁADZINA KAMIENNA

Ze wz
w b.

Dokła

Pracownia Audytorska Spółka z o.o. ul. Kilińskiego 49L 27-400 Ostrowiec Św. tel./fax. (041) 265 24 64 kom. 667 633 003		
Projektant: Architektura	mgr inż. arch. Zbigniew Doktor	227/KL
Asystent projektanta:	Agnieszka Bąk	----
Sprawdzający: Architektura	mgr inż. arch. Andrzej Papierz	110/90/
	Imię i nazwisko:	Nr upr.

STAROSTWO POWIATOWE
w Piskach
ZESTAWIENIE STOLARKI
WYDZIAŁ
budynki mieszkalne wielorodzinne
i BUDOWNICTWA
w Białej Piskiej
skala 1:100

		Zestawienie stolarki okiennej									
Oznaczenie Schemat		O1/0	O2/1	O3/1	O4/1	O5/0	O6/1	O7/1	O7/0	O8/1	O9/1
Wymiary	Szerokość [cm]	70	130	85	70	120	100	120	120	60	50
	Wysokość [cm]	50	180	180	70	140	140	160	160	55	85
Ilość sztuk na kondygnacji	Piwnice	9	-	-	-	-	-	-	-	-	-
	Parter	-	10	1	1	-	-	-	-	-	-
	I piętro	-	10	1	1	1	8	-	-	-	-
	Poddasze	-	-	-	-	-	8	5	1	1	2
	Razem	9	20	2	2	1	16	5	1	1	2
UWAGI:		stolarka z PCV	Istniejąca stolarka drewniana oraz z PCV	Istniejąca stolarka drewniana oraz z PCV	Istniejąca stolarka drewniana oraz z PCV	Stolarka z PCV	Istniejąca stolarka drewniana oraz z PCV	Istniejąca stolarka drewniana oraz z PCV	Stolarka z PCV	Istniejąca stolarka z PCV	Istniejąca stolarka z PCV

		Zestawienie stolarki drzwiowej			
Oznaczenie Schemat		D1/0	D2/0	D3/0	DB/1
Wymiary	Szerokość [cm]	160	160	130	130
	Wysokość [cm]	270	270	190	255
Ilość sztuk na kondygnacji	Piwnice	-	-	1	-
	Parter	1	1	-	-
	I piętro	-	-	-	1
	Poddasze	-	-	-	-
	Razem	1	1	1	1
UWAGI:		Drzwi z drewna klejonego warstwowo	Drzwi z drewna klejonego warstwowo	Drzwi drewniane	Istniejące drzwi balkonowe z PCV

Wymagania stolarki okiennej:

- współczynnik przenikania ciepła dla całego okna $U = 1,1 \text{ W/(m}^2\text{K)}$
- izolacyjność akustyczna (okna) $R_w = 30 \text{ dB}$
- klasa wodoszczelności kl. 4A (150Pa)
- klasa kształtownika PCW (ramy) kl. A
- min. grubość całkowita kształtowników (ramy) 70mm
- min. budowa kształtownika (ramy) 5 komorowa
- kolor ram biały
- pakiet szybowy 4-16-4
- detale okuć oraz zamków po ustaleniu z Inwestorem

Wymagania stolarki drzwiowej z drewna klejonego warstwowo:

- współczynnik przenikania ciepła $U = 1,3 \text{ W/(m}^2\text{K)}$
- izolacyjność akustyczna $R_w = 35 \text{ dB}$
- min. grubość całkowita kształtowników (ramy) 65 mm
- rodzaj uszczelek - kauczukowe (EPDM)
- kolor stolarki biały
- detale okuć oraz zamków po ustaleniu z Inwestorem
- profile i pakiety powinny być trwale nacechowane, posiadać aktualne atesty i certyfikaty

UWAGA:

- wymiary stolarki podano w świetle murów
- przed rozpoczęciem prac dokonać pomiarów z natury
- stolarka okienna w kolorze białym
- stolarka drzwiowa drewniana

Pracownia Audytorska Spółka z o.o. ul. Kilińskiego 49L 27-400 Ostrowiec Św. tel. fax. (041) 265 24 64 kom. 667 633 003		Nr rysunku 10	Branża ARCHITEKTURA	Skala 1:100
Projektant: Architektura	mgr inż. arch. Zbigniew Doktor	227/K1/172	Wspólnota Mieszkaniowa Nieruchomości przy ul. Warszawskiej 14 12-230 Biała Piska	Adres budowy: Budynek Mieszkalny Wielorodzinny ul. Warszawska 14 12-230 Biała Piska
Asystent projektanta:	Agnieszka Bąk	-----	Rodzaj projektu PROJEKT BUDOWLANY	
Sprawdzający: Architektura	mgr inż. arch. Andrzej Papierz	110/90/WŁ	Tytuł rysunku ZESTAWIENIE STOLARKI	
Imię i nazwisko:		Nr upr.	Podpis:	Data opracowania: luty 2015r.