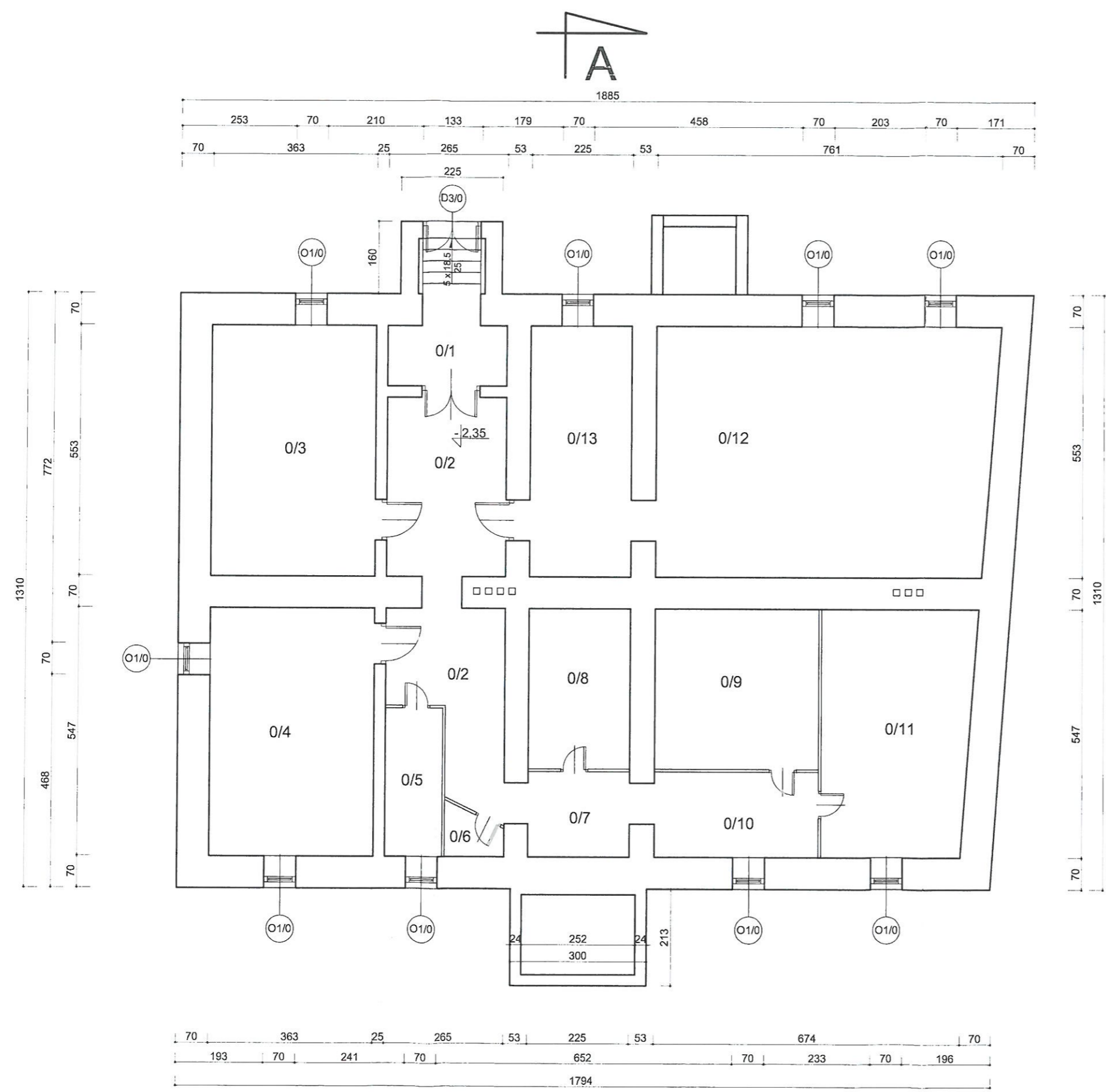


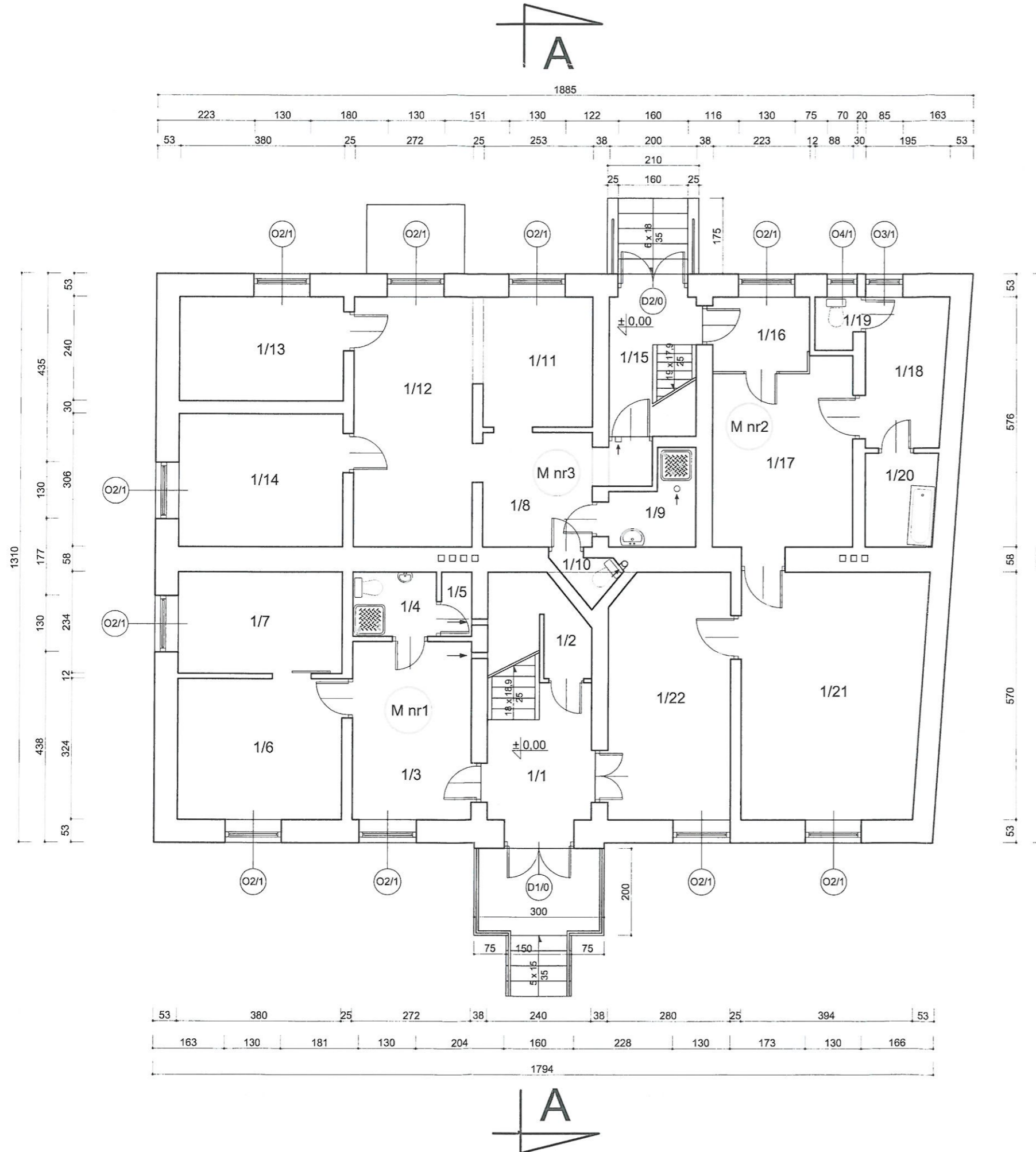
budynek mieszkalny wielorodzinny
w Białej Piskiej
skala 1:100



Zestawienie pomieszczeń		
L.P.	Nazwa pomieszczenia	Powierzchnia [m ²]
0/1	wejście	6,24
0/2	korytarz	20,00
0/3	pom. piwniczne	20,04
0/4	pom. piwniczne	19,83
0/5	pom. piwniczne	4,13
0/6	pom. piwniczne	1,23
0/7	korytarz	4,23
0/8	kotłownia	7,94
0/9	pom. piwniczne	12,65
0/10	korytarz	6,75
0/11	pom. piwniczne	18,09
0/12	pom. piwniczne	40,94
0/13	pom. piwniczne	12,44
Razem:		174,51

Pracownia Audytorska Spółka z o.o. ul. Kilińskiego 49L 27-400 Ostrowiec Św. tel.fax.(041) 265 24 64 kom. 667 633 003			Nr rysunku 1	Brzga ARCHITEKTURA	Skala 1:100
Projektant: Architektura	mgr inż. arch. Zbigniew Doktor	227/KL72	[Signature]	Investor Wspólnota Mieszkaniowa Nieruchomości przy ul. Warszawskiej 14 12-230 Biała Piska	Adres budowy Budynek Mieszkalny Wielorodzinny ul. Warszawska 14 12-230 Biała Piska
Asystent projektanta:	Agnieszka Bąk	----		Rodzaj projektu INWENTARYZACJA	
				Tytuł rysunku RZUT PIWNIC	
Imię i nazwisko:			Nr upr.	Podpis:	Data opracowania: luty 2015r.

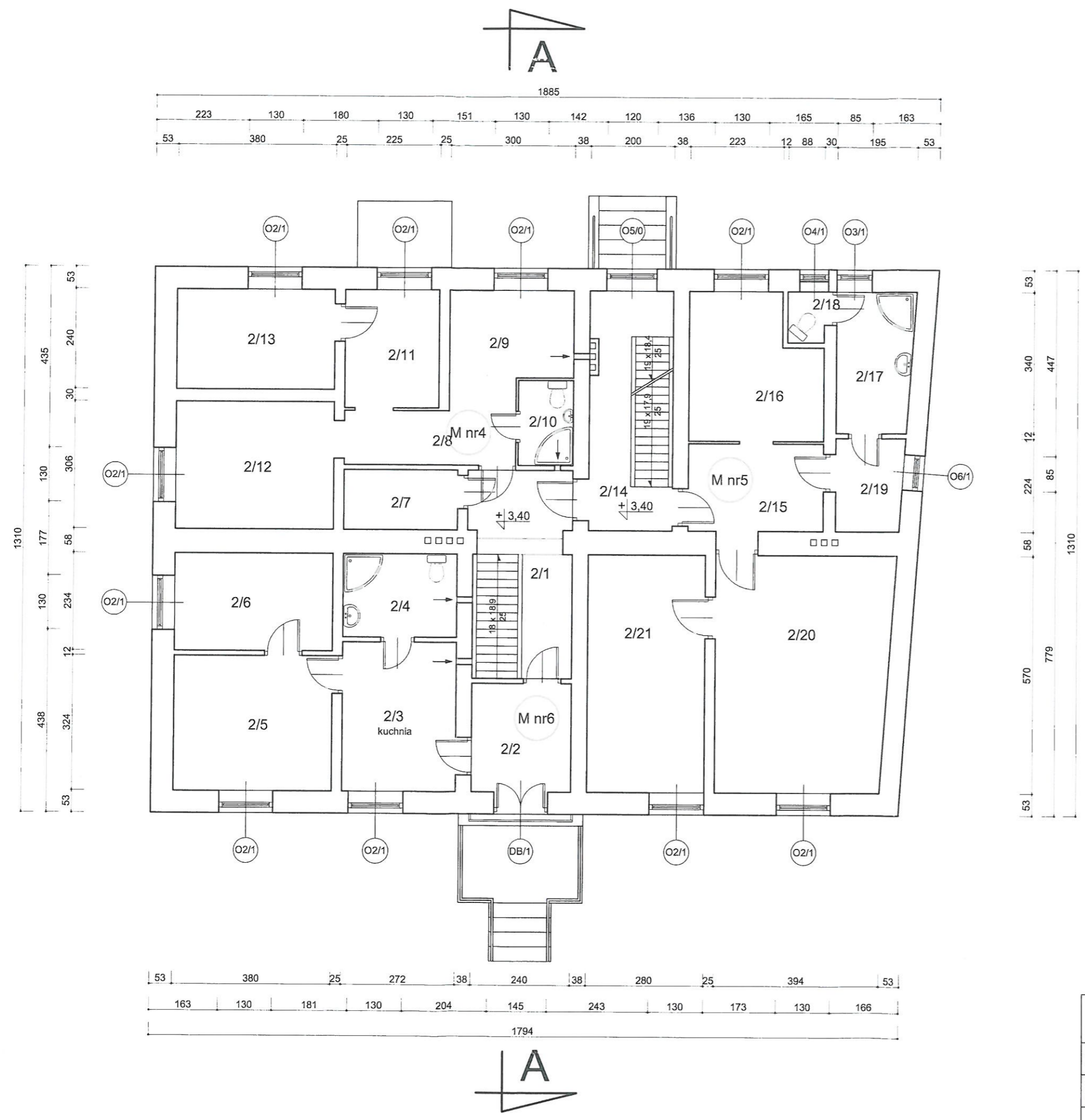
RZUT PARTERU
budynek mieszkalny wielorodzinny
w Białej Piskiej
skala 1:100



Zestawienie pomieszczeń		
L.P.	Nazwa pomieszczenia	Powierzchnia [m ²]
1/1	klatka schodowa	8,40
1/2	pom. gospodarcze	4,26
1/3	kuchnia	11,15
1/4	łazienka	2,81
1/5	kotłownia	1,04
1/6	pokój	12,30
1/7	pokój	8,88
1/8	przedpokój	7,92
1/9	łazienka	3,46
1/10	wc	1,23
1/11	kuchnia	7,59
1/12	pokój	15,66
1/13	pokój	9,11
1/14	pokój	11,61
1/15	klatka schodowa	6,42
1/16	przedpokój	3,78
1/17	kuchnia	13,32
1/18	spizarnia	6,35
1/19	wc	1,24
1/20	łazienka	3,48
1/21	pokój	23,65
1/22	pokój	15,69
Razem:		179,35

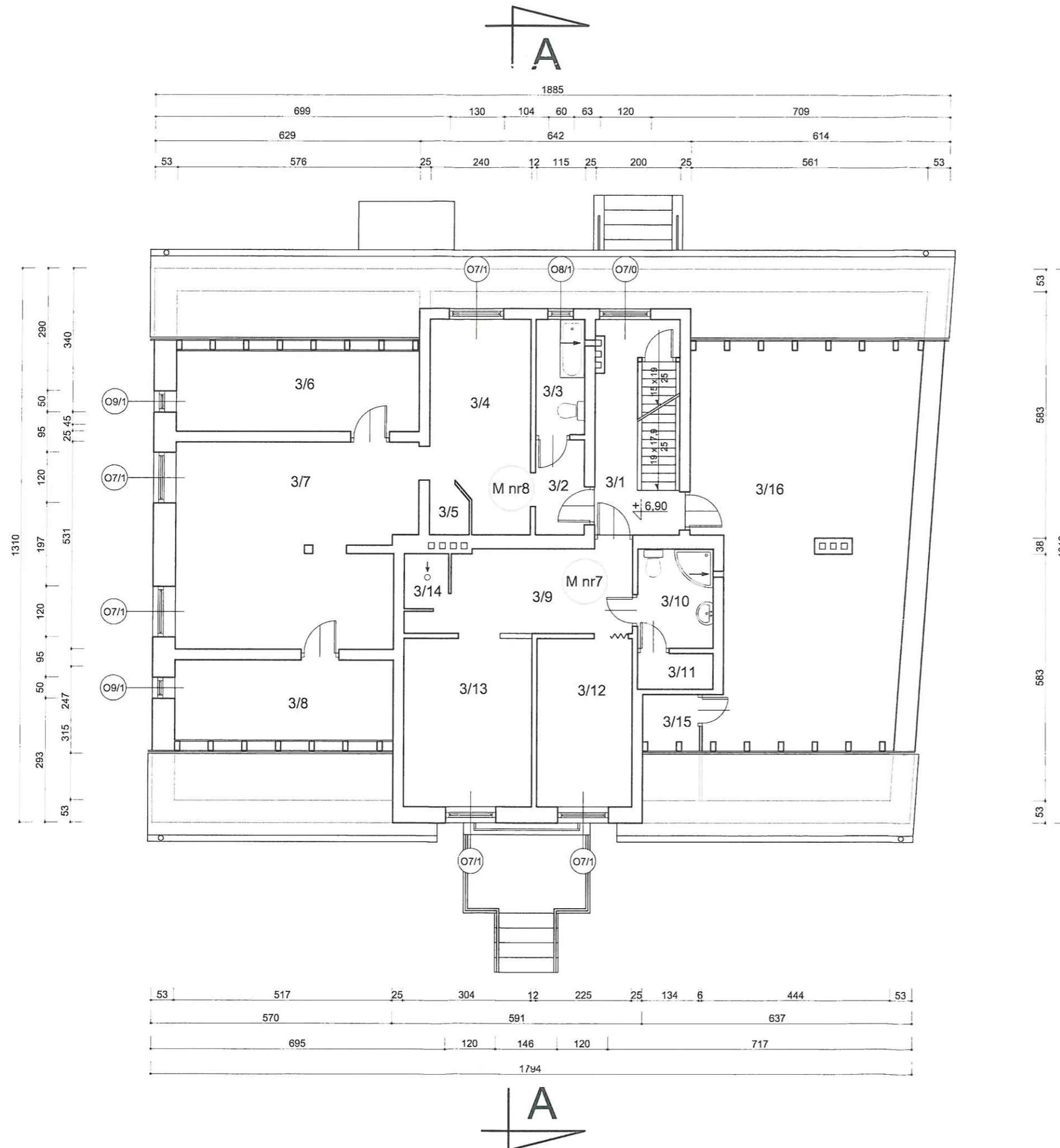
Pracownia Audytorska Spółka z o.o. ul. Kilińskiego 49L 27-400 Ostrowiec Św. tel.fax.(041) 265 24 64 kom. 667 633 003			Nr rysunku 2	Branża ARCHITEKTURA	Skala 1:100
Projektant: Architektura	mgr inż. arch. Zbigniew Doktor	227/KL72	<i>[Signature]</i>	Wspólnota Mieszkaniowa Nieruchomości przy ul. Warszawskiej 14 12-230 Biała Piska	Adres budowy Budynek Mieszkalny Wielorodzinny ul. Warszawska 14 12-230 Biała Piska
Asystent projektanta:	Agnieszka Bąk	----	<i>[Signature]</i>	Rodzaj projektu: INWENTARYZACJA	
				Tytuł rysunku: RZUT PARTERU	
Imię i nazwisko:			Nr upr.	Podpis:	Data opracowania: luty 2015r.

budynek mieszkalny wielorodzinny
w Białej Piskiej
skala 1:100



Zestawienie pomieszczeń		
L.P.	Nazwa pomieszczenia	Powierzchnia [m ²]
2/1	klatka schodowa	12,00
2/2	przedpokój	6,24
2/3	kuchnia	9,74
2/4	łazienka	5,44
2/5	pokój	12,30
2/6	pokój	8,88
2/7	kotłownia	3,91
2/8	przedpokój	5,48
2/9	kuchnia	7,60
2/10	łazienka	2,75
2/11	pokój	6,39
2/12	pokój	11,61
2/13	pokój	9,11
2/14	klatka schodowa	11,36
2/15	przedpokój	6,78
2/16	kuchnia	10,28
2/17	łazienka	6,21
2/18	wc	1,24
2/19	kotłownia	3,62
2/20	pokój	23,65
2/21	pokój	15,96
Razem:		180,55

Pracownia Audytorska Spółka z o.o. ul. Kilińskiego 49L 27-400 Ostrowiec Św. tel.fax.(041) 265 24 64 kom. 667 633 003		Nr rysunku 3	Branża ARCHITEKTURA	Skala 1:100
Projektant: Architektura	mgr inż. arct. Zbigniew Doktor	227R/L72	Wspólnota Mieszkaniowa Nieruchomości przy ul. Warszawskiej 14 12-230 Biała Piska	Adres budowy Budynek Mieszkalny Wielorodzinny ul. Warszawska 14 12-230 Biała Piska
Asystent projektanta:	Agnieszka Bąk	----	Rodzaj projektu INWENTARYZACJA	
			Tytuł rysunku RZUT PIĘTRA	
Imię i nazwisko:		Nr upr.	Podpis:	Data opracowania: luty 2015r.



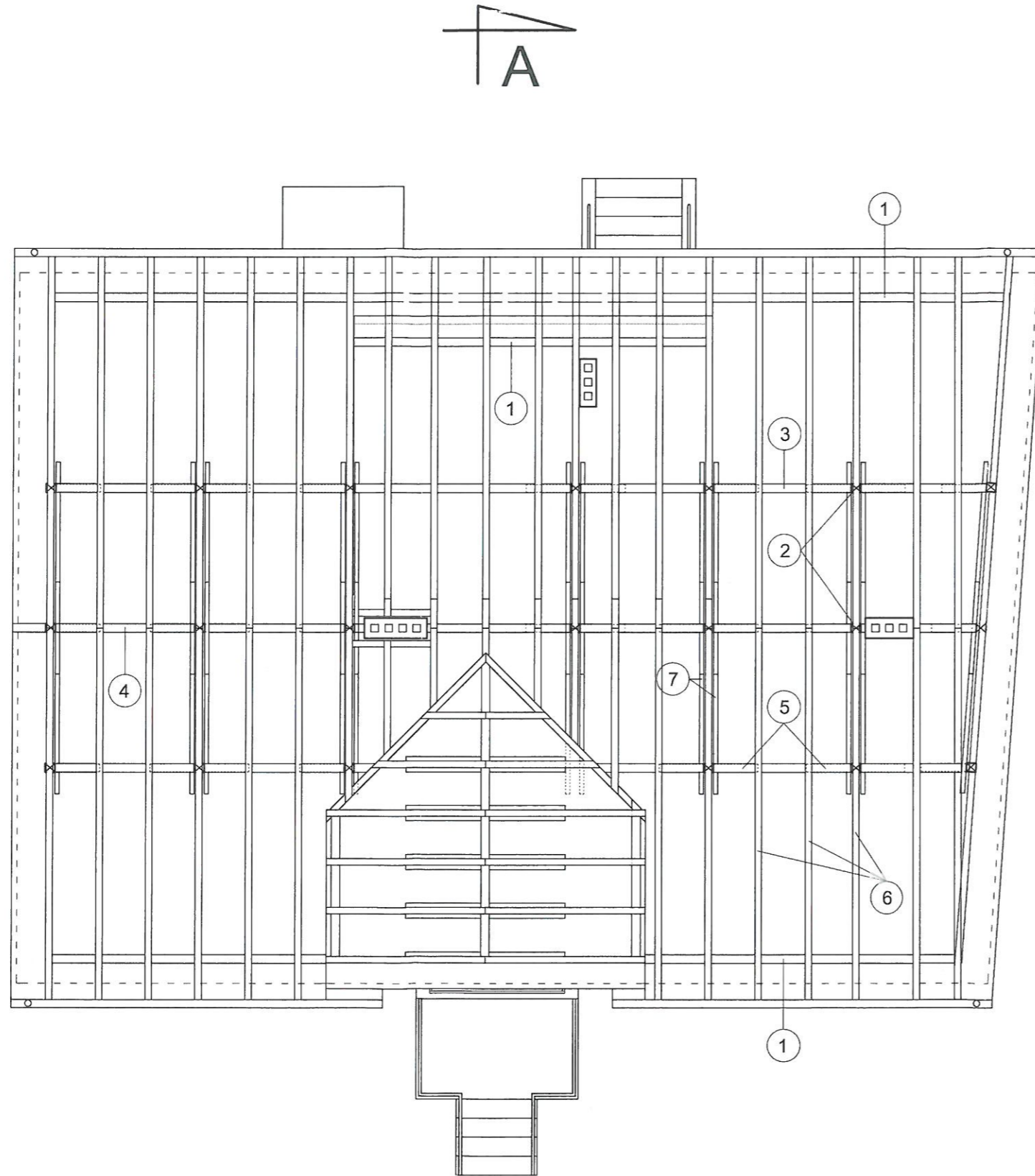
Zestawienie pomieszczeń		
L.P.	Nazwa pomieszczenia	Powierzchnia [m ²]
3/1	klatka schodowa	10,04
3/2	przedpokój	2,59
3/3	łazienka	3,15
3/4	kuchnia	11,03
3/5	kotłownia	1,14
3/6	pokój	19,10
3/7	pokój	26,40
3/8	pokój	17,12
3/9	kuchnia	9,41
3/10	łazienka	4,18
3/11	spizarnia	1,51
3/12	pokój	8,95
3/13	pokój	12,10
3/14	kotłownia	1,30
3/15	strych	3,31
3/16	strych	58,56
Razem:		189,89

Pracownia Audytorska Spółka z o.o. ul. Kilińskiego 49L 27-400 Ostrowiec Św. tel. fax (041) 265 24 64 kom. 667 633 003		Nr rysunku 4	Branża ARCHITEKTURA	Skala 1:100
Projektant Architektura	mgr inż. arch. Zbigniew Doktor	227/KL.7z	Investor Wspólnota Mieszkaniowa Nieruchomości pr. y ul. Warszawskiej 14 12-230 Biała Piska	Adres budowy Budynek Mieszkalny Wielorodzinny ul. Warszawska 14 12-230 Biała Piska
Asystent projektanta:	Agnieszka Bąk	----	Rodzaj projektu INWENTARYZACJA	
			Tytuł rysunku RZUT PODDASZA	
Imię i nazwisko:		Nr upr.	Podpis:	Data opracowania: luty 2015r.

STAROSTWO POWIATOWE
w Piszcu
WYDZIAŁ
PRACOWNIOWYCH PRZEMISŁOWYCH
I BUDOWNICTWA

RZUT WIĘŻBY DACHOWEJ

budynek mieszkalny wielorodzinny
w Białej Piskiej
skala 1:100

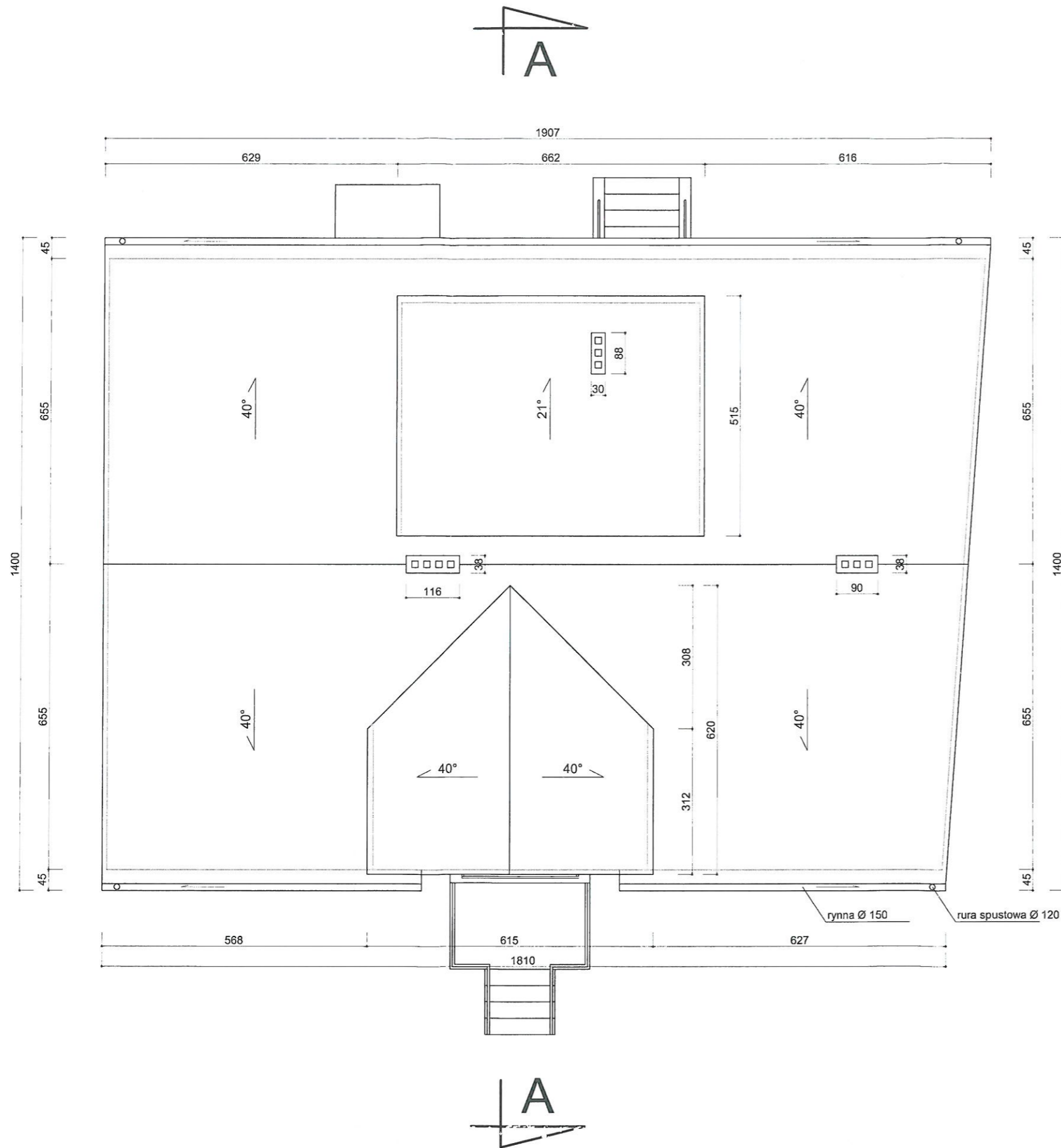


WYKAZ PRZEKROJÓW WIĘŻBY DACHOWEJ:

1 - murlata	16 x 16 cm
2 - słup	16 x 18 cm
3 - płatew	16 x 18 cm
4 - płatew kalenicowa	16 x 18 cm
5 - miecze	14 x 16 cm
6 - krokwie	12 x 14 cm
7 - kleszcze	2 x 8 x 19 cm

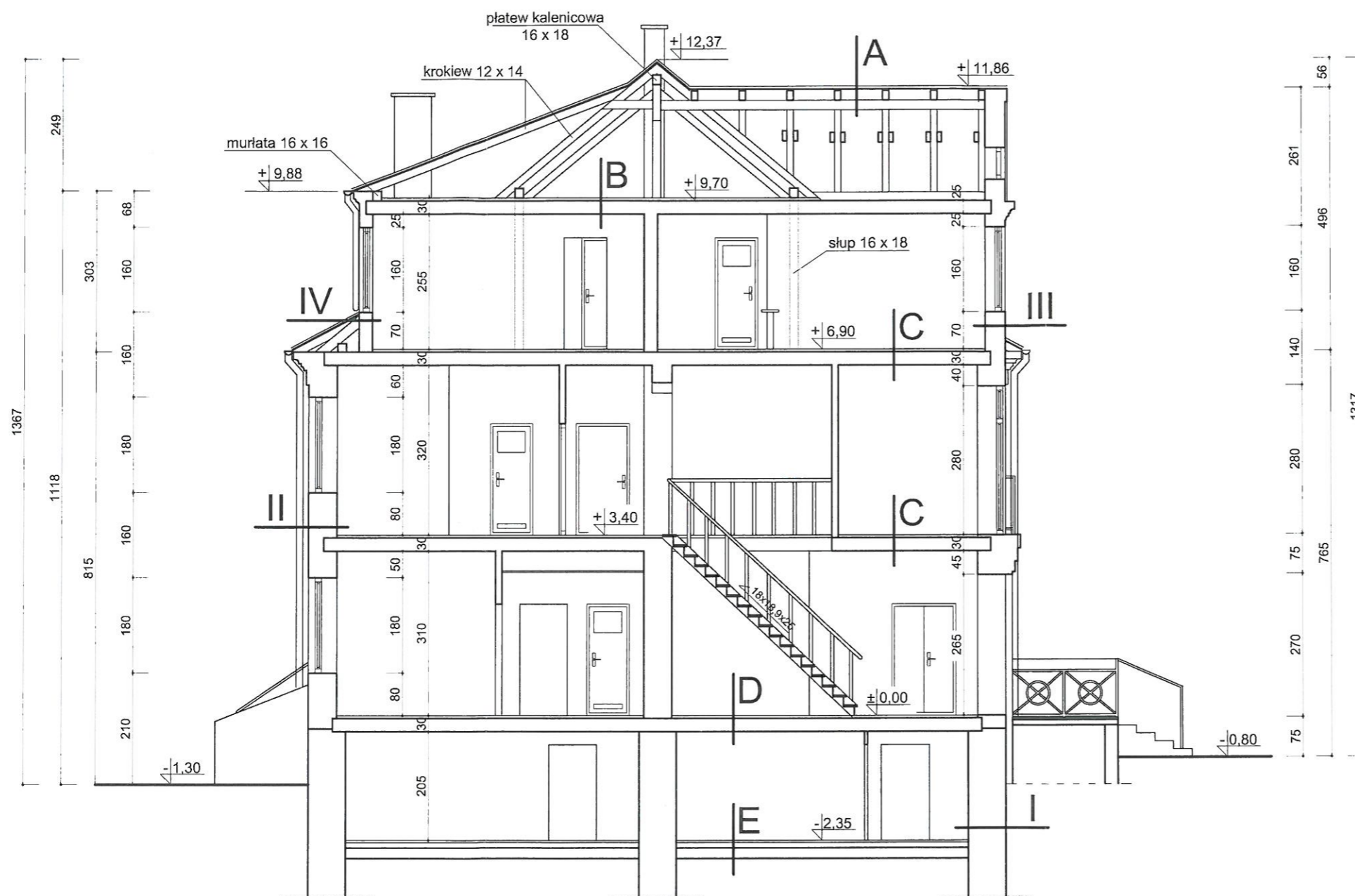
Pracownia Audytorska Spółka z o.o. ul. Kilińskiego 49L 27-400 Ostrowiec Św. tel./fax (041) 265 24 64 kom. 667 633 003		Nr rysunku 5	Branża ARCHITEKTURA	Skala 1:100
Projektant: Architektura	mgr inż. arch. Zbigniew Doktor	22711/172	Wspólnota Mieszkaniowa Nieruchomości przy ul. Warszawskiej 14 12-230 Biała Piska	Budynek Mieszkalny Wielorodzinny ul. Warszawskie 14 12-230 Biała Piska
Asystent projektanta:	Agnieszka Bąk	----	Rodzaj projektu INWENTARYZACJA	
			Tytuł rysunku RZUT WIĘŻBY DACHOWEJ	
Imię i nazwisko:		Nr upr.	Podpis:	Data opracowania: luty 2015r.

STAROSTWO POWIATOWE
 w Piszu
RZUT POŁĄCI DACHOWEJ
 WYDZIAŁ
 ZAGOSPODAROWANIA PRZESTRZENNEGO
 I BUDOWNICTWA
 budynek mieszkalny wielorodzinny
 w Białej Piskiej
 skala 1:100



Pracownia Audytorska Spółka z o.o. ul. Kilińskiego 49L 27-400 Ostrowiec Św. tel./fax: (041) 265 24 64 kom. 667 633 003		Nr rysunku 6	Branża ARCHITEKTURA	Skala 1:100
Projektant: Architektura	mgr inż. r.o. Zbigniew Doktor	~27:KL72	Wspólnota Mieszkaniowa Nieruchomości przy ul. Warszawskiej 14 12-230 Biała Piska	Adres budowy Budynek Mieszkalny Wielorodzinny ul. Warszawska 14 12-230 Biała Piska
Asystent projektanta:	Agnieszka Bąk	----	Rodzaj projektu INWENTARYZACJA	
Tytuł rysunku RZUT POŁĄCI DACHOWEJ				
Imię i nazwisko:		Nr upr.	Podpis:	Data opracowania: luty 2015r.

budynek mieszkalny wielorodzinny
w Białej Piskiej
skala 1:100

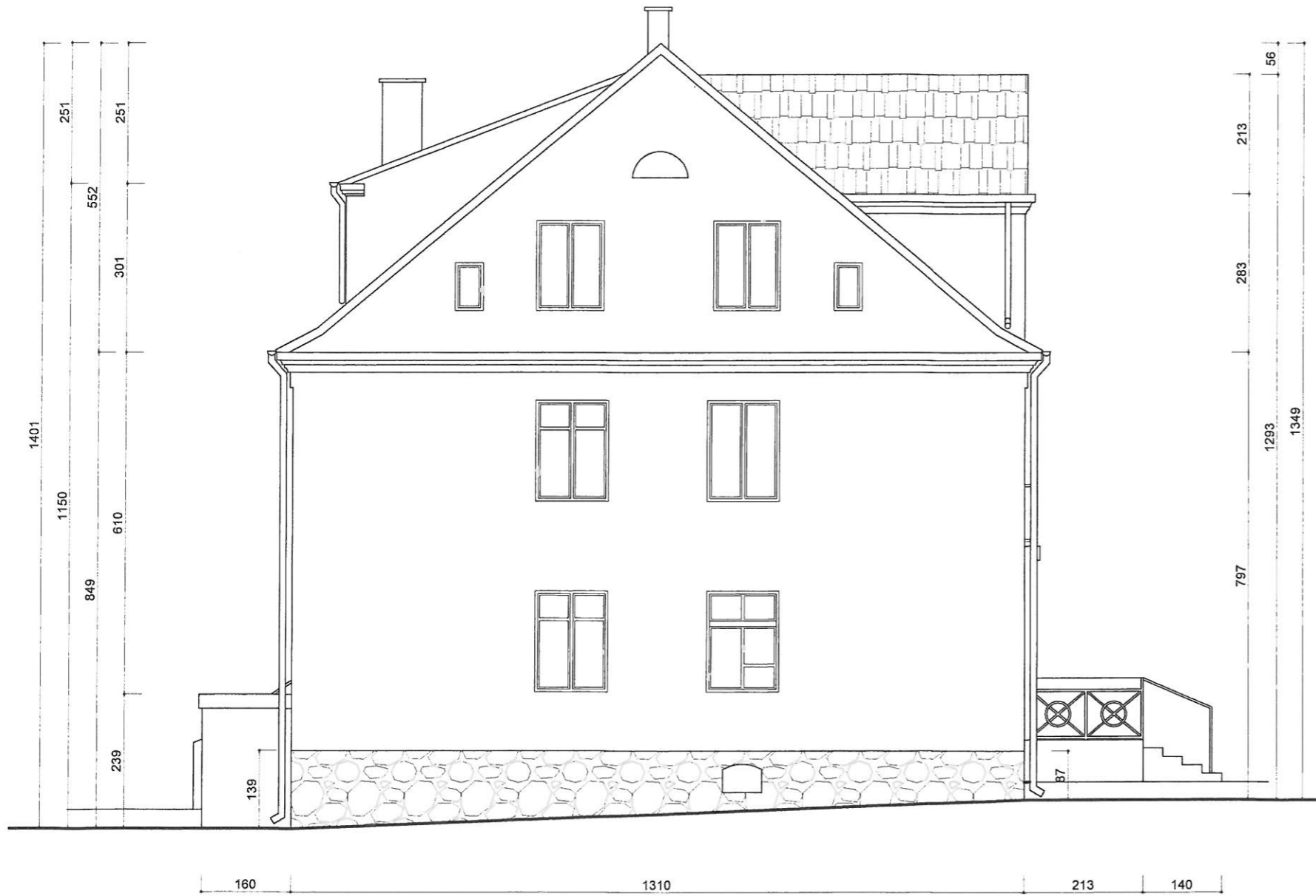


- A** dachówka ceramiczna
łaty 5 x 6 cm
pełne deskowanie
krokwie 12 x 14 cm
- B** deskowanie
belki stropowe drewniane
deskowanie
tynk
- C** warstwy wykończeniowe
deskowanie
belki stropowe drewniane
deskowanie
tynk
- D** warstwy wykończeniowe
szlichta
strop typu Klein
tynk
- E** posadzka
warstwa betonu
piasek zagęszczony
grunt rodzimy

- I** ściana zewnętrzna z cegły ceramicznej pełnej oraz kamienia łamanego gr. 70 cm
- II** ściana zewnętrzna z cegły ceramicznej pełnej gr. 53cm tynk zewnętrzny
- III** ściana zewnętrzna z cegły ceramicznej pełnej gr. 38 tynk zewnętrzny
- IV** ściana zewnętrzna konstrukcji drewnianej gr. 24cm tynk zewnętrzny

Pracownia Audytorska Spółka z o.o. ul. Kilińskiego 49L 27-400 Ostrowiec Św. tel./fax.(041) 265 24 64 kom. 667 633 003		Nr rysunku 7	Brzoza ARCHITEKTURA	Skala 1:100
Projektant mar inż. arch. Zbigniew Doktor	2:7/Kl. 7:2	Obiekty	Wspólnota Mieszkaniowa Nieruchomości ul. Warszawskiej 14 12-200 Biała Piska	
Asystent projektanta Agnieszka Bąk	----	Podpis	Budynek Mieszkalny Wielorodzinny ul. Warszawska 14 12-230 Biała Piska	
Imię i nazwisko:			Rodzaj projektu INWENTARYZACJA	
Nr upr.			Tytuł rysunku PRZEKRÓJ A-A	
Podpis:			Data opracowania: luty 2015r.	

ELEWACJA PÓŁNOCNA

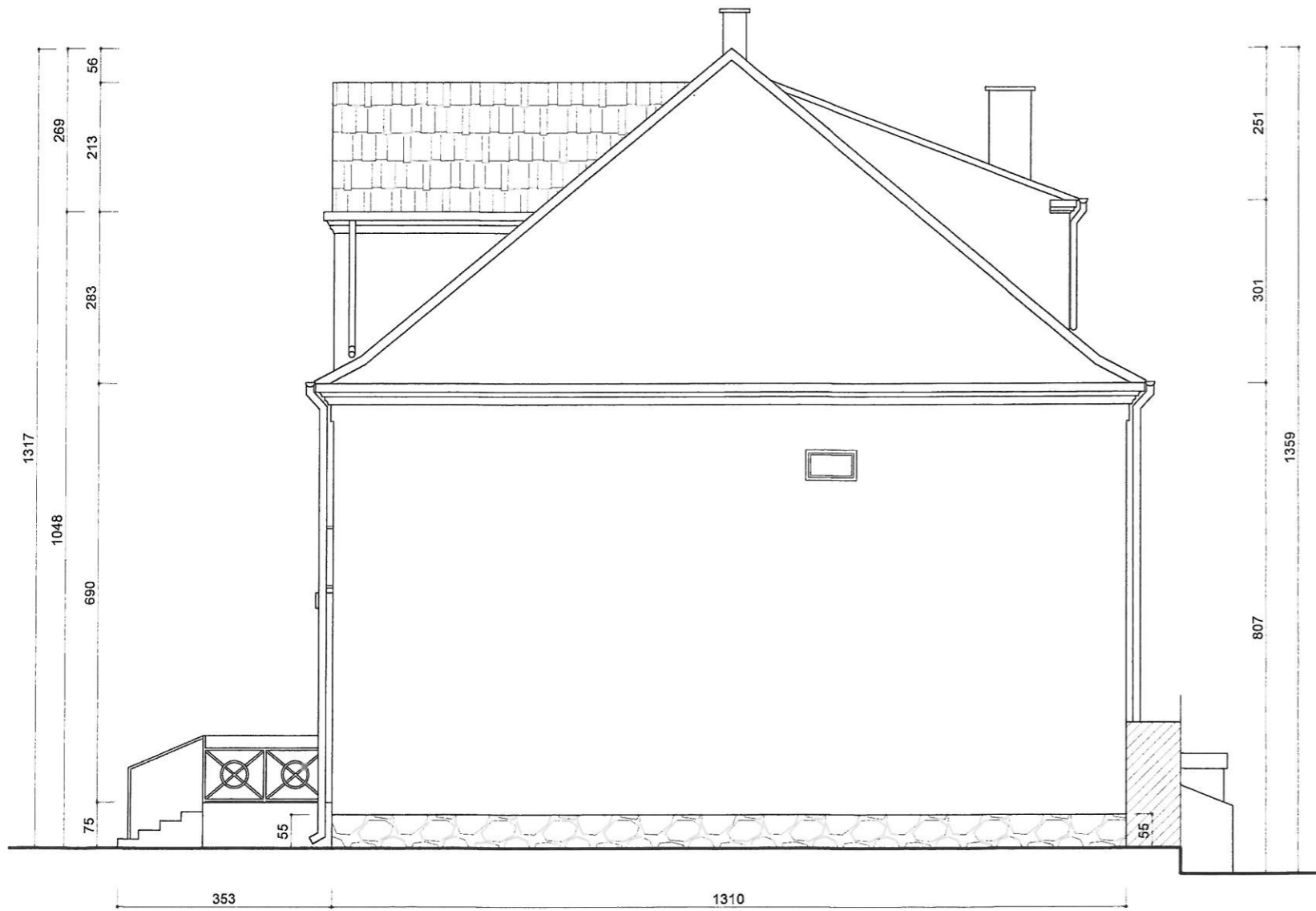


ELEWACJA ZACHODNIA



Pracownia Audytorska Spółka z o.o. ul. Kilińskiego 49L 27-400 Ostrowiec Św. tel./fax. (041) 265 24 64 kom. 667 633 003		
Projektant: Architektura	mgr inż. arch. Zbigniew Doktor	227/k
Asystent projektanta:	Agnieszka Bąk	---
	Imię i nazwisko:	Nr upr:

ELEWACJA POŁUDNIOWA







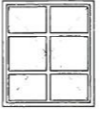





ELEWAC



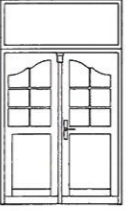



Pracownia Audytorska Spółka z o.o. ul. Kilińskiego 49L 27-400 Ostrowiec Św. tel.fax.(041) 265 24 64 kom. 667 633 003		
Projektant: Architektura	mgr inż. arch. Zbigniew Doktor	227/P
Asystent projektanta:	Agnieszka Bąk	---
Imię i nazwisko:		Nr upr:

ZESTAWIENIE STOLARKI
budynek mieszkalny wielorodzinny
w Białej Piskiej
skala 1:100

Zestawienie stolarki okiennej

Oznaczenie Schemat		O1/0	O2/1	O3/1	O4/1	O5/0	O6/1	O7/1	O7/0	O8/1	O9/1
Schemat											
Wymiary	Szerokość [cm]	70	130	85	70	120	100	120	120	60	50
	Wysokość [cm]	50	180	180	70	140	140	160	160	55	85
Ilość sztuk na kondygnacji	Piwnice	9	-	-	-	-	-	-	-	-	-
	Parter	-	10	1	1	-	-	-	-	-	-
	I piętro	-	10	1	1	1	8	-	-	-	-
	Poddasze	-	-	-	-	-	8	5	1	1	2
	Razem	9	20	2	2	1	16	5	1	1	2
UWAGI:		otwory okienne - brak stolarki	Istniejąca stolarka drewniana oraz z PCV	Istniejąca stolarka drewniana oraz z PCV	Istniejąca stolarka drewniana oraz z PCV	Istniejąca stolarka drewniana	Istniejąca stolarka drewniana oraz z PCV	Istniejąca stolarka drewniana oraz z PCV	Istniejąca stolarka drewniana	Istniejąca stolarka z PCV	Istniejąca stolarka z PCV

Zestawienie stolarki drzwiowej

Oznaczenie Schemat		D1/0	D2/0	D3/0	DB/1
Schemat					
Wymiary	Szerokość [cm]	160	160	130	130
	Wysokość [cm]	270	270	190	255
Ilość sztuk na kondygnacji	Piwnice	-	-	1	-
	Parter	1	1	-	-
	I piętro	-	-	-	1
	Poddasze	-	-	-	-
	Razem	1	1	1	1
UWAGI:		Istniejące drzwi drewniane	Istniejące drzwi drewniane	Istniejące drzwi drewniane	Istniejące drzwi balkonowe z PCV

UWAGA:
 - wymiary stolarki podano w świetle murów

Pracownia Audytorska Spółka z o.o. ul. Kilińskiego 49L 27-400 Ostrowiec Św. tel.fax.(041) 265 24 64 kom. 667 633 003		Nr rysunku 10	Skala 1:100
Projektant: Architektura mgr inż. arch. Zbigniew Doktor		27/KL/72	Adres budowy Budynek Mieszkalny Wielorodzinny ul. Warszawska 14 12-230 Biała Piska
Asystent projektanta: Agnieszka Bąk		----	Rodzaj projektu INWENTARYZACJA
Tytuł rysunku ZESTAWIENIE STOLARKI		Data opracowania: luty 2015r.	
Imię i nazwisko:		Nr upr.	Podpis: