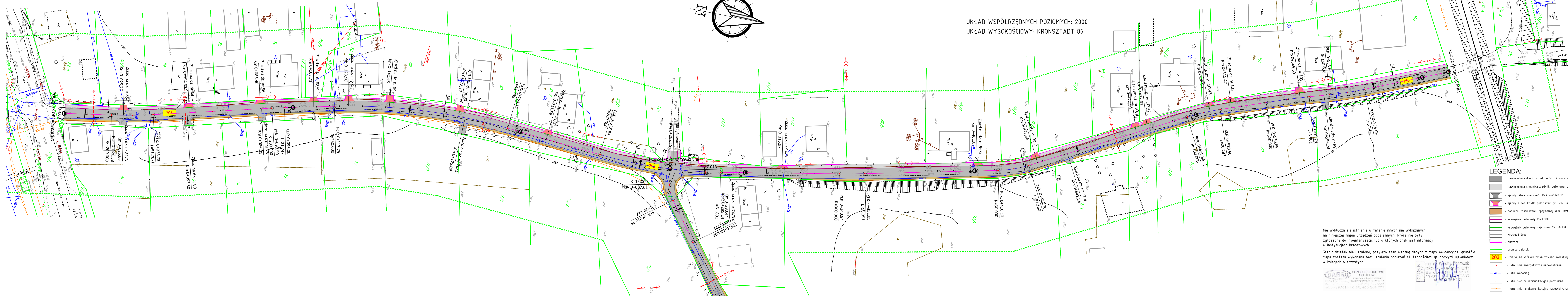
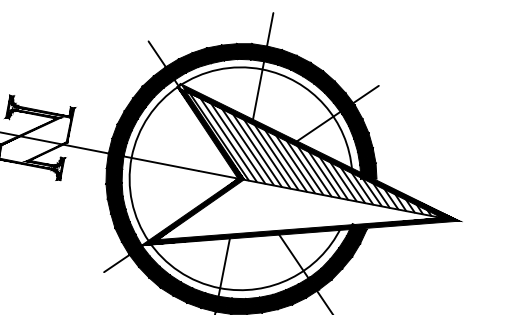


MAPA SYTUACYJNO - WYSOKOŚCIOWA
SKALA 1:500

UKŁAD WSPÓŁRZĘDNYCH POZIOMYCH: 2000
UKŁAD WYSOKOŚCIOWY: KRONSTADT 86



Nie wyklucza się istnienia w terenie innych nie wykazanych na niniejszej mapie urządzeń podziemnych, które nie były zgłoszone do inwentaryzacji, lub o których brak jest informacji w instytucjach branżowych.

Granice działek nie ustalono, przyjęto stan według danych z mapy ewidencyjnej gruntów. Mapa została wykonana bez ustalenia obciążeń stężebnościami gruntowymi ujawnionymi w księgach wieczystych.



mgr inż. Wiesław Dobrowolski
GEODETA UPRAWNIENY
11-010 Białe Piski, ul. Mickiewicza 25
tel. 71 361 13 900, 71 361 13 901

LEGENDA:

- nawierzchnia drogi z bet. asfalt. 2 warstwy po 4cm
- nawierzchnia chodnika z płytki betonowej gr. 8cm
- zjazdy bitumiczne szer. 3m i skosach 1:1
- zjazdy z bet. kostki polbr.szer. gr. 8cm, 3m i skosach 1:1
- pobocze z mieszanki optymalnej szer. 50cm
- krawężnik betonowy 15x30x100
- krawężnik betonowy najazdowy 22x30x100
- krawędź drogi
- obrzeże
- granice działek
- działki, na których zlokalizowano inwestycję
- lśn. linia energetyczna napowietrzna
- lśn. wodociąg
- lśn. sieć telekomunikacyjna podziemna
- lśn. linia telekomunikacyjna napowietrzna



woj. warmińsko-mazurskie
powiat piski
gmina Biała Piska
Dz. 202, 203

BIURO OBSŁUGI INWESTYCJI
ul. Gołdapska 22, 19-400 Olecko

stadum dokumentacji
PROJEKT BUDOWLANO-WYKONAWCZY
nazwa inwestycji
Remont drogi zlokalizowanej w miejscowości Pogorzel Wielka w Gminie Biała Piska.

lokalizacja
Pogorzel Wielka, droga gminna dz. nr 202, 203.

inwestor
Gmina Biała Piska,
Pl. A. Mickiewicza 25
12-230 Biała Piska

tytuł rysunku
PLAN
ZAGOSPODAROWANIA

projektant
mgr inż. WJCIECH RUDZKI

asystent projektanta
mgr inż. RAFAŁ MIKSA

inż. PAWEŁ PIENKOWSKI

inż. DARIUSZ KOTYLAK

skala
1:500

nr rysunku
1

MAPA SYTUACYJNO - WYSOKOŚCIOWA
SKALA 1:500

UKŁAD WSPÓŁRZĘDNYCH POZIOMYCH: 2000
UKŁAD WYSOKOŚCIOWY: KRONSZTADT 86



woj.: warmińsko-mazurskie
powiat piski
gmina Biała Piska
Dz. 202, 203



BIURO OBSŁUGI INWESTYCJI
ul. Gołdapska 22, 19-400 Olecko

stadium dokumentacji	branża	data
PROJEKT BUDOWLANO-WYKONAWCZY	DROGOWA	LUTY 2014

nazwa inwestycji
Remont drogi zlokalizowanej w miejscowości Pogorzel Wielka w Gminie Biała Piska.

lokalizacja
Pogorzel Wielka, droga gminna dz. nr 202, 203

inwestor	Gmina Biała Piska, Pl. A. Mickiewicza 25 12-230 Biała Piska
----------	---

tytuł rysunku	skala	nr rysunku
PLAN ZAGOSPODAROWANIA	1:500	2
projektant	nr uprawnień	podpis
mgr inż. WDJCIECH RUDZKI	WAM/0125/PWOD/10	
asystent projektanta		podpis
mgr inż. RAFAŁ MIKSA		
inż. PAWEŁ PIEŃKOWSKI		
inż. DARIUSZ KOTYLAŁ		

LEGENDA:

- nawierzchnia drogi z bet. asfalt. 2 warstwy po 4cm
- nawierzchnia chodnika z płytki betonowej gr. 8cm
- zjazdy bitumiczne szer. 3m i skosach 1:1
- zjazdy z bet. kostki polbr.szer. gr. 8cm, 3m i skosach 1:1
- pobocze z mieszanki optymalnej szer. 50cm
- krawężnik betonowy 15x30x100
- krawężnik betonowy najazdowy 22x30x100
- krawędź drogi
- obrzeże
- granice działek
- 202 - działki, na których zlokalizowano inwestycję
- Istn. linia energetyczna napowietrzna
- Istn. wodociąg
- Istn. sieć telekomunikacyjna podziemna
- Istn. linia telekomunikacyjna napowietrzna

Nie wyklucza się istnienia w terenie innych nie wykazanych na niniejszej mapie urządzeń podziemnych, które nie były zgłoszone do inwentaryzacji, lub o których brak jest informacji w instytucjach branżowych.

Granic działek nie ustalono, przyjęto stan według danych z mapy ewidencyjnej gruntów. Mapa została wykonana bez ustalenia obciążeń służebnościami gruntowymi ujawnionymi w księgach wieczystych.

PRZEDSIĘBIORSTWO
USŁUGOWE
Paweł Dąbrowski
11-013 Baranów, BARCZEWSKI DWÓR 10
Poczta 12-230 BIAŁA PISKA
tel. 22 867 514 18 822 300 203 501

mgr inż. Wiesław Dąbrowski
GEODET UPRAWNIENY
Baranów, ul. Dąbrowskiego 10
11-013 BIAŁA PISKA
tel. 22 867 514