

**USŁUGI BUDOWLANE**  
**mgr inż. Janusz Ejsmont**  
**11-500 Giżycko, ul. Daszyńskiego 7/8**  
**tel 602286303**

## **PROJEKT BUDOWLANO WYKONAWCZY REMONT BUDYNKU MIESZKALNEGO**

**Inwestor:** WSPÓLNOTA MIESZKANIOWA  
UL. KONOPNICKIEJ 2  
12-230 BIAŁA PISKA

**Adres obiektu:** UL. KONOPNICKIEJ 2  
12-230 BIAŁA PISKA  
Działka nr 193/9 obręb ewidencyjny Biała Piska

**Kategoria obiektu :** XIII

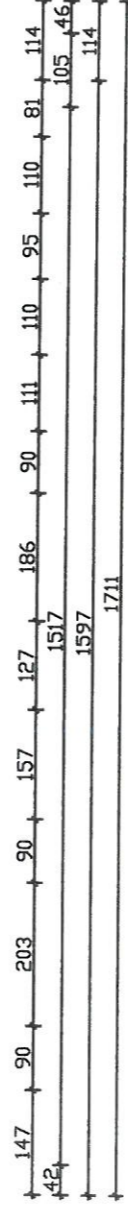
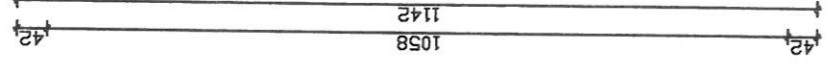
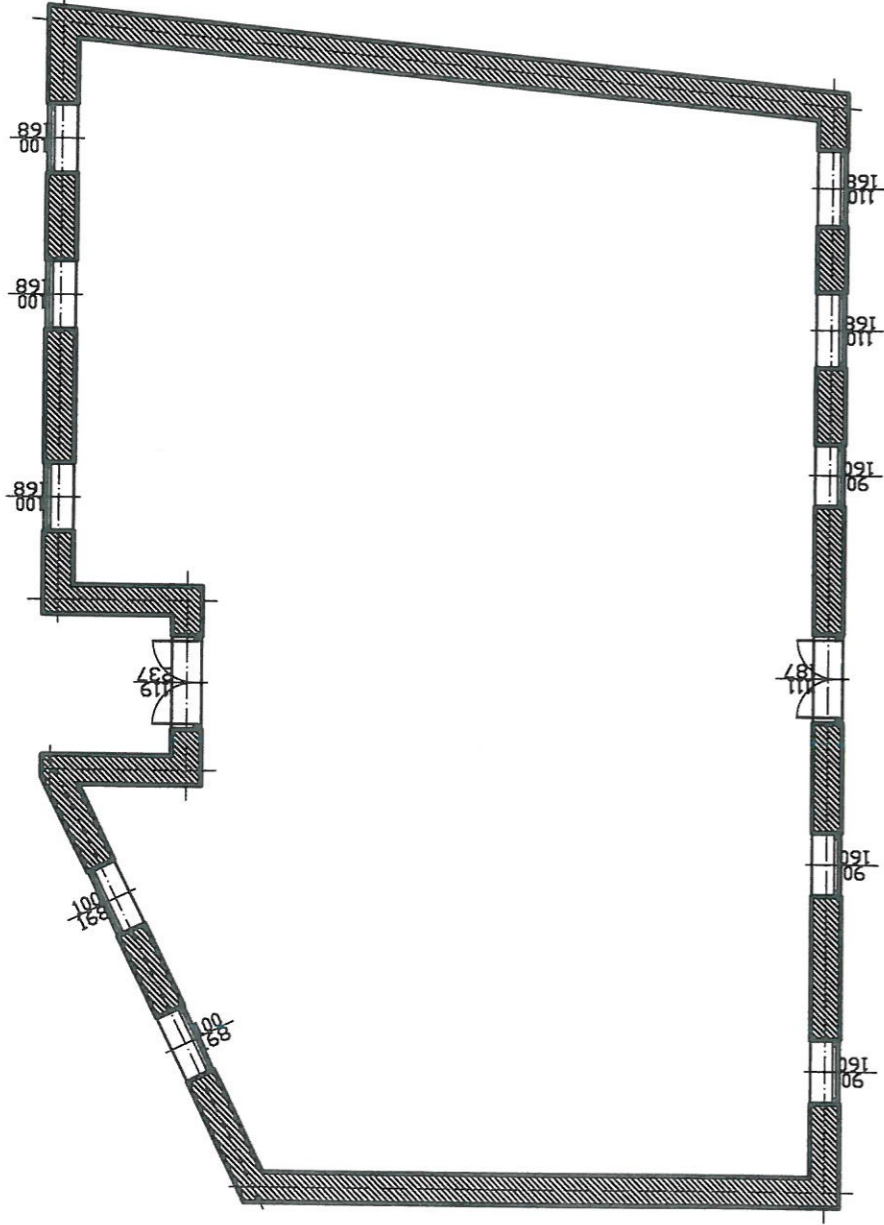
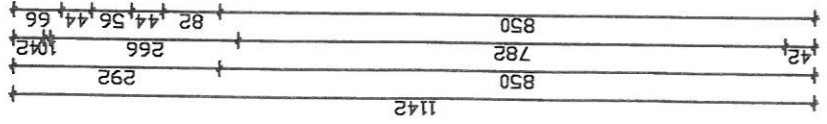
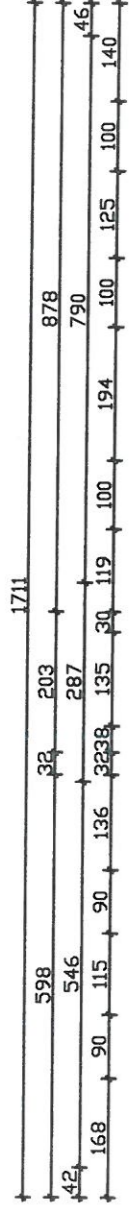
**Oświadczenie** Zgodnie z art. 20 ust. 4 Ustawy z dnia 7 lipca 1994 r. Prawo Budowlane (Dz. U. Nr 207 z 2003 r. poz. 2016 z późniejszymi zmianami) Niżej podpisani projektanci oświadczają, że projekt niniejszy został sporządzony zgodnie z obowiązującymi przepisami oraz zasadami wiedzy technicznej.

ZAWARTOŚĆ OPRACOWANIA  
CZĘŚĆ RYSUNKOWA

**Projektant:** Janusz Ejsmont  
upr. bud. nr SUW 45/91  
§5 ust.1, §6 ust.1i3, §6 i §13 ust.1 pkt 2 Dz. U. Nr 8, Poz 46

mgr inż. Janusz Ejsmont  
upr. bud. nr SUW 45/91  
w specjalności konstrukcyjno-budowlanej  
Nr ewid. WAM 504567/01

Szkiec budynku - parter  
 ul. Konopnickiej 2  
 12-200 Biała Piska



Wspólnota mieszkaniowa ul. Konopnickiej 2 12-200 Biała Piska	GEOMETRIA PRZECIĘTNIK USŁUGI BUDOWLANE ul. Słowackiego 10 11-540 62750 ul. Dąbrowskiego 7/8 NIP: 88-127-58-72, KRS: 140226666
Remont budynku ul. Konopnickiej 2, Biała Piska	maj 2016
RZUT-PROJEKT REMONTU BUDYNKU	1:100
mgr inż. Janusz Ejsmont ul. Słowackiego 10, 11-540 62750 NIP: 88-127-58-72, KRS: 140226666	2

mgr inż. Janusz Ejsmont  
 ul. Słowackiego 10, 11-540 62750  
 NIP: 88-127-58-72, KRS: 140226666

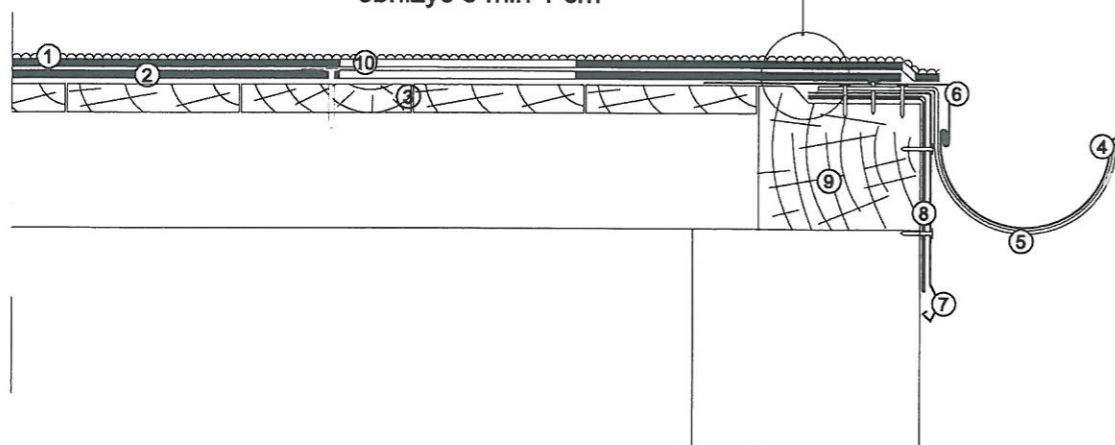
# ROZWIĄZANIA PRZEKRYĆ DACHÓW PŁASKICH

## Szczegół - okap z rynną

Zakładki podłużne papy wierzchniego krycia powinny być przesunięte w stosunku do zakładów podłużnych papy podkładowej o połowę szerokości rolki.

Zakładki poprzeczne papy wierzchniego krycia powinny być przesunięte w stosunku do zakładów poprzecznych papy podkładowej o połowę długości rolki.

poziom strefy okapowej  
(30-50 cm od krawędzi dachu)  
obniżyć o min 1 cm



- 1 - papa wierzchniego krycia gr 5,2 mm
- 2 - papa podkładowa gr 4 mm
- 3 - podłoże drewniane - deskowanie 30mm deskowanie na półfelc
- 4 - rynna
- 5 - hak rynnowy
- 6 - obróbka blacharska - pas nadrynnowy
- 7 - obróbka blacharska - pas podrynnowy
- 8 - warstwa odcinająca - papa P64
- 9 - belka drewniana zaimpregnowana
- 10 - łącznik mechaniczny z podkładką

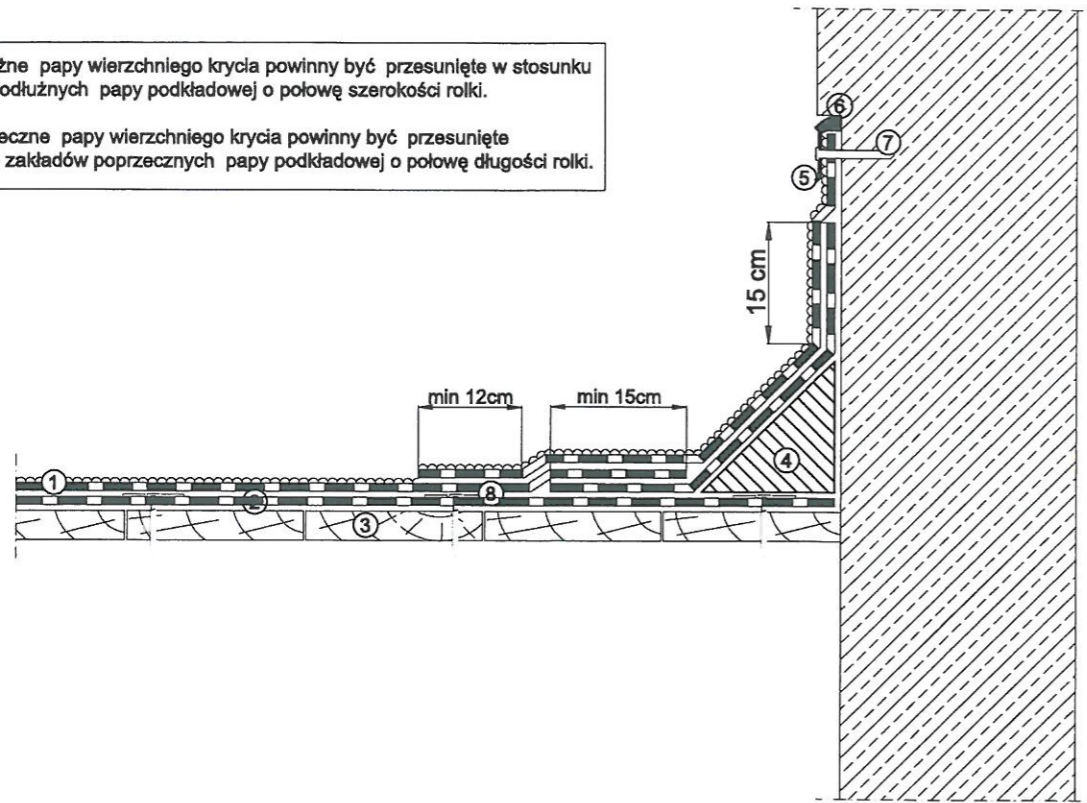
INWESTOR: <b>Wspólnota Mieszkaniowa Biała Piska</b>		JEDNOSTKA PROJEKTOWA <b>USŁUGI BUDOWLANE</b> mgr inż. Janusz Ejsmont 11-500 Giżycko ul. Daszyńskiego 7/8 NIP 845-121-06-72, Regon 790286668	
PROJEKT: Termomodernizacja budynku mieszkalnego		DATA: maj 2016	
RYSUNEK: <b>SZCZEGÓŁY</b>		SKALA:	
mgr inż. Janusz Ejsmont		NR RYSUNKU: <b>S1</b>	

# ROZWIĄZANIA PRZEKRYĆ DACHÓW PŁASKICH

## Szczegół - Połączenie połaci ze ścianą

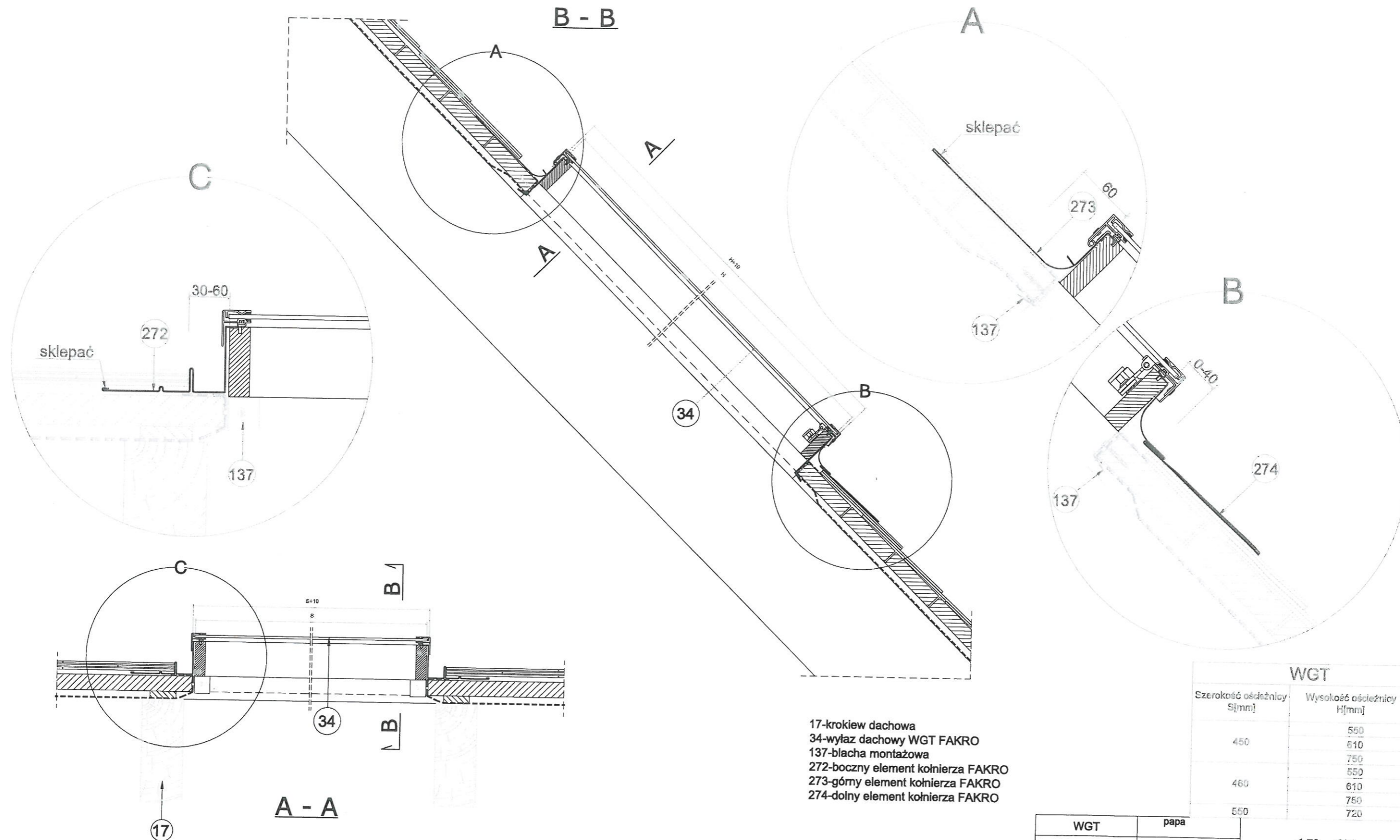
Zakłady podłużne papy wierzchniego krycia powinny być przesunięte w stosunku do zakładów podłużnych papy podkładowej o połowę szerokości rolki.

Zakłady poprzeczne papy wierzchniego krycia powinny być przesunięte w stosunku do zakładów poprzecznych papy podkładowej o połowę długości rolki.



- 1 - papa wierzchniego krycia
- 2 - papa podkładowa
- 3 - podłoże drewniane (deski)
- 4 - klin styropianowy laminowany papą 10x10 cm
- 5 - listwa dociskowa
- 6 - uszczelnienie
- 7 - kołek rozporowy
- 8 - łącznik mechaniczny z podkładką

INWESTOR: <b>Wspólnota Mieszkaniowa Biała Piska</b>		JEDNOSTKA PROJEKTOWA <b>USŁUGI BUDOWLANE</b> mgr inż. Janusz Ejsmont 11-500 Gیزیcko ul. Daszyńskiego 7/8 NIP 845-121-06-72, Regon 790286668	
PROJEKT: <b>Remont budynku mieszkalnego</b>		DATA: maj 2016	
RYSUNEK: <b>SZCZEGÓŁY</b> mgr inż. Janusz Ejsmont		SKALA: mgr inż. Janusz Ejsmont mgr bud. nr 4591 w specjalności kosztorysowo-budowlanej Nr ewid. WAM BQ 0567.01	
		NR RYSUNKU: <b>S2</b>	



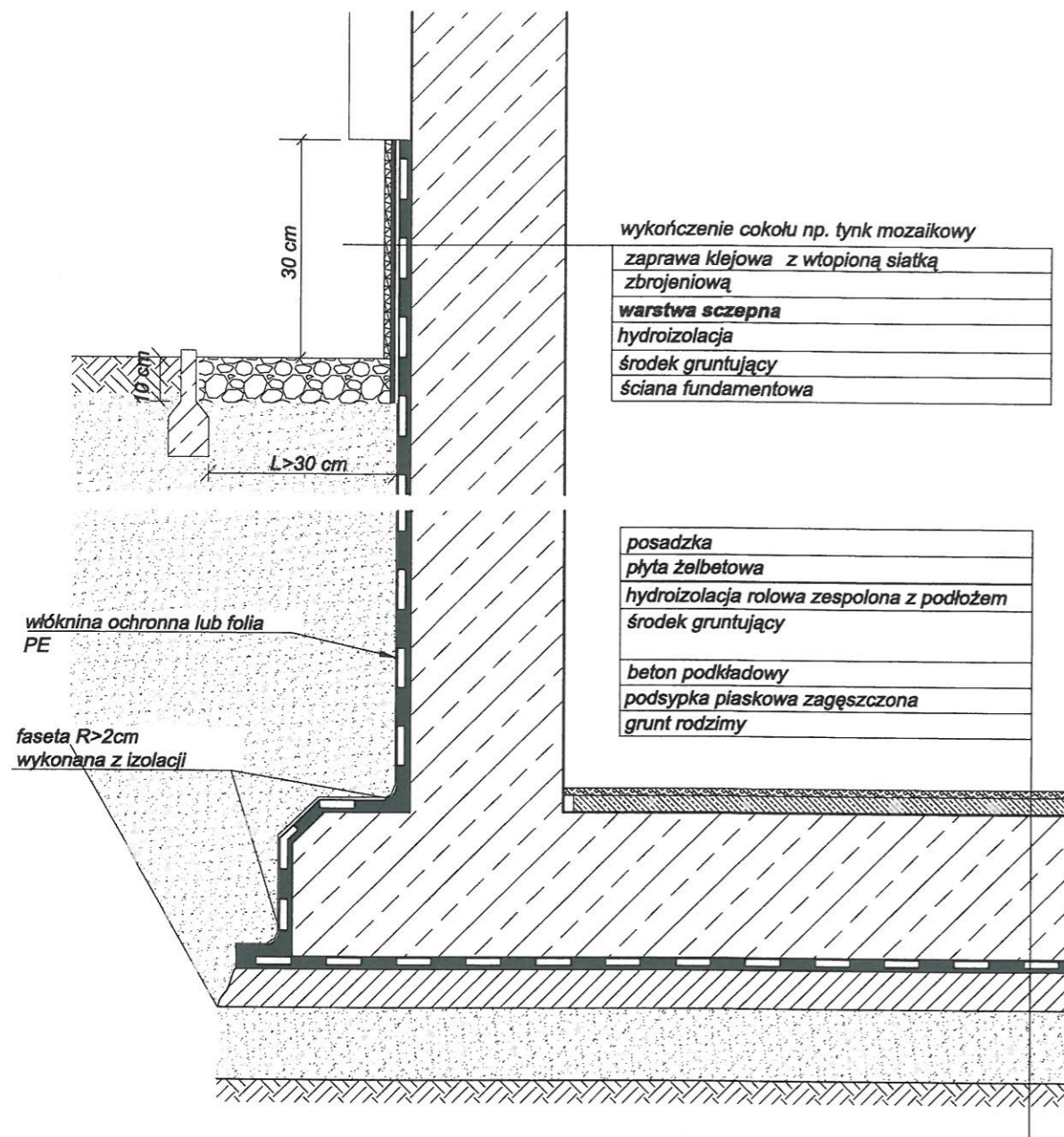
- 17-krokiew dachowa
- 34-wyłaz dachowy WGT FAKRO
- 137-błacha montażowa
- 272-boczny element kołnierza FAKRO
- 273-górny element kołnierza FAKRO
- 274-dolny element kołnierza FAKRO

WGT	
Szerokość ościeżnicy S[mm]	Wysokość ościeżnicy H[mm]
450	550
	610
	750
460	550
	610
	750
550	720

WGT	papa	15° - 60°
INWESTOR: <b>Wspólnota Mieszkaniowa Biała Piska</b>		JEDNOSTKA PROJEKTOWA: <b>USŁUGI BUDOWLANE</b> mgr inż. Janusz Ejsmont 11-500 Giżycko ul. Daszyńskiego 7/8 NIP 845-121-06-72, Regon 790286668
PROJEKT: Remont budynku mieszkalnego		DATA: maj 2016
RYSBUNIK: mgr inż. Janusz Ejsmont		SKALA:
 mgr inż. Janusz Ejsmont upr. bud. nr SUW 45/91 w specjalności: Instalacje - budowlane Nr ewid. WAM 80/0567/01		NR RYSUNKU: <b>S3</b>

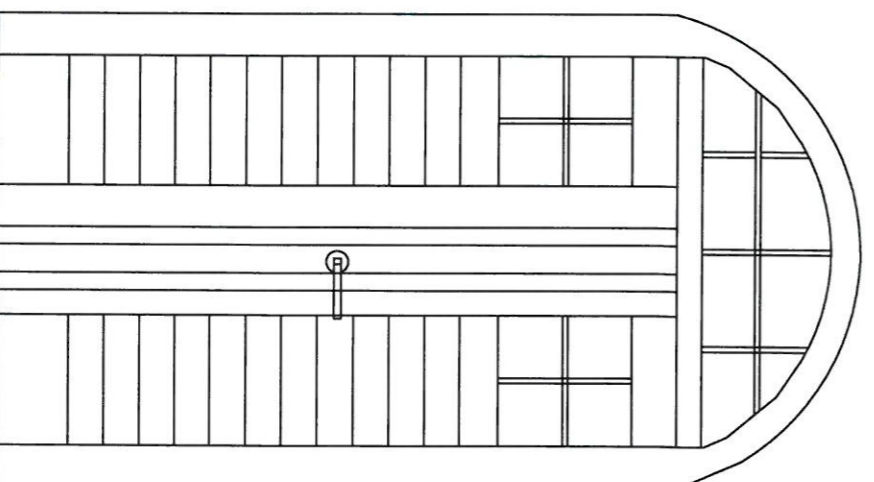
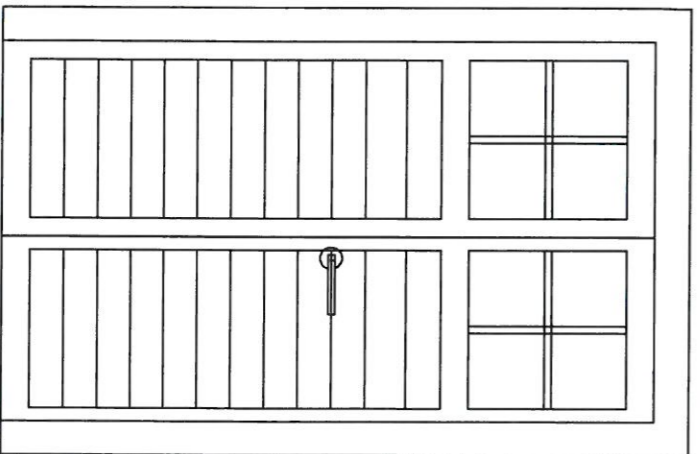
Uwaga! Niniejszy rysunek jest informacyjno-poglądowy. Wszelkie zamieszczone w rysunku wymiary muszą być zweryfikowane na miejscu budowy. Z uwagi na fakt, iż rysunek jest schematyczny. Przyniesienie i dopasowanie krokwi (wymian) powinno być wykonane metodą dającą stabilną konstrukcję z wymogami odpowiednich norm budowlanych.

# Izolacja przeciwwodna bez ocieplenia



**FUNDAMENTY - budynek podpiwniczony**  
**Izolacja przeciwwodna bez ocieplenia**  
**System bitumiczny rozpuszczalnikowy**

INWESTOR: <b>Wspólnota Mieszkaniowa Biała Piska</b>		JEDNOSTKA PROJEKTOWA: <b>USŁUGI BUDOWLANE</b> mgr inż. Janusz Ejsmont 11-500 Gیزیcko ul. Daszyńskiego 7/8 NIP 845-121-06-72, Regon 790286668	
PROJEKT: Remont budynku mieszkalnego		DATA: maj 2016	
RYSLING: <b>SZCZEGÓŁY</b>		SKALA:	
mgr inż. Janusz Ejsmont upr. budowlana w specjalności: budowa Nr ewid. 30/0557/0		NR RYSUNKU: <b>S4</b>	



Wspólnota mieszkaniowa ul. Konopnickiej 2 12-200 Biała Piska	JEDEKOWA PROJEKTOWA USŁUGI BUDOWLANE mgr inż. Janusz Eismont ul. Janusza 7/8 14-050 Rzeszów NIP 845-171-55-72, REGON 142056688
Ramont budynku ul. Konopnickiej 2, Biała Piska	DATA maj 2016
Wykaz stolarki drzwi	SKALA 1:20
mgr inż. Janusz Eismont mgr inż. Szymon Szymon mgr inż. Szymon Szymon	NR PROJEKTU 7

Nr ewid. KAM 50/0567/01