

A

B

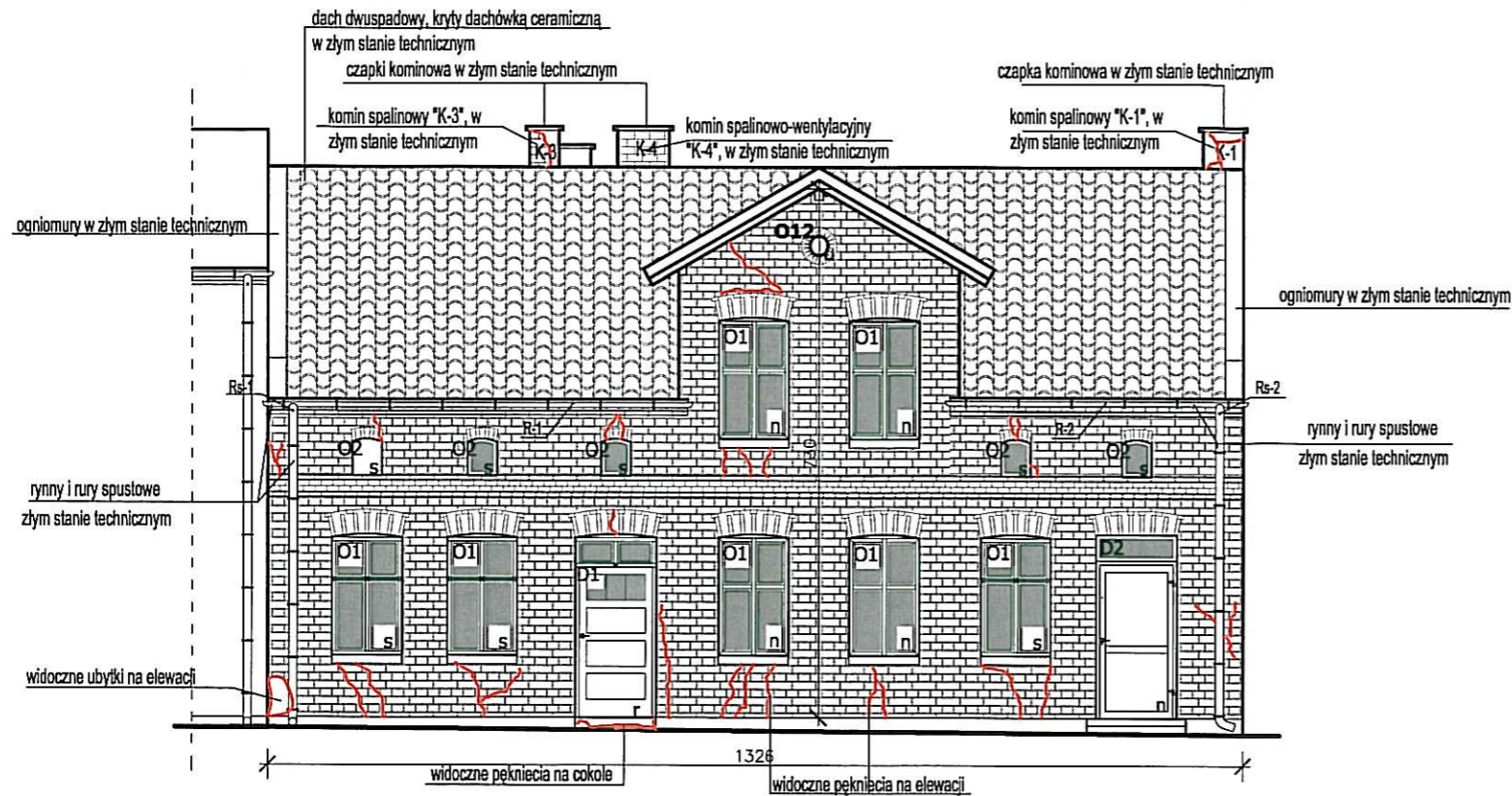
C

D

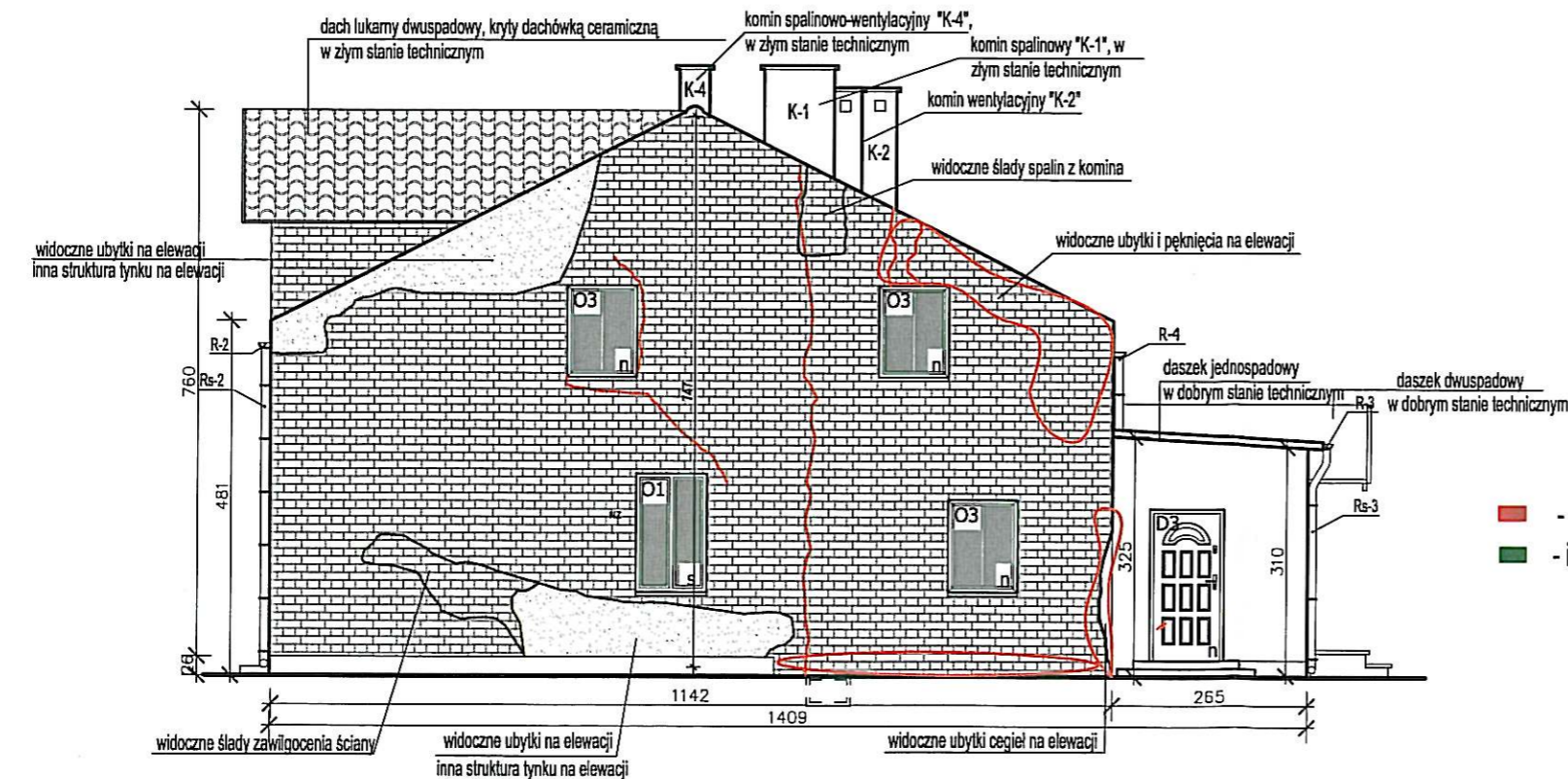
E

F

G



ELEWACJA E1



ELEWACJA E2

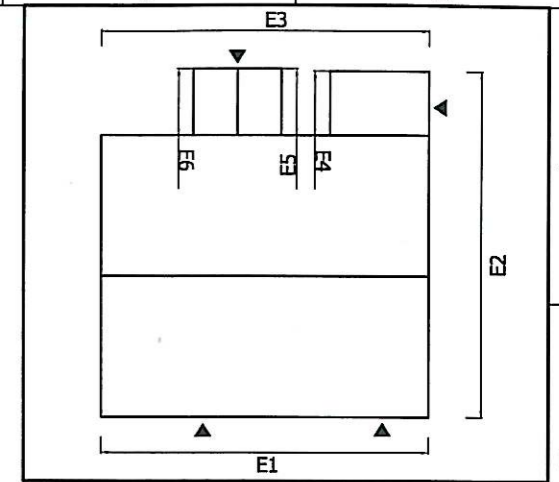
- - duże ubytki, pęknięcia elewacyjne
- - inna struktura tynku, zawilgocenie muru

ELEWACJA E1
 pow. całkowita elewacji E1: 68,79 m²
 pow. elewacji bez cokołu: 66,34 m²
 pow. elewacji bez okien i drzwi: 51,57 m²
 pow. cokołu: 2,45 m²
 pow. otworów okiennych i drzwiowych: 17,22

ELEWACJA E2
 pow. całkowita elewacji E2: 82,20 m²
 pow. elewacji bez cokołu: 79,85 m²
 pow. elewacji bez okien i drzwi: 75,05 m²
 pow. cokołu: 2,35 m²
 pow. otworów okiennych i drzwiowych: 7,13

LEGENDA:

- O1,...,O12 - oznaczenie okna
- D1,...,D4 - oznaczenie drzwi
- R-1,...,R-4 - oznaczenie rynien
- Rs-1,...,Rs-4 - oznaczenie rur spustowych
- n - stolarka nowa, wymieniona
- s - stolarka stara, niewymieniona
- K-1,...,K-4 - oznaczenia kominów



Dokumentacja chroniona prawem autorskim - zgodnie z ustawą z dnia 4 lutego 1994 r. o prawie autorskim i prawach pokrewnych (Dz. U. z 2006 r., Nr 90, poz. 631 ze zm.).
 Powielanie fragmentów lub całości bez zgody autorów projektu -
 - W Z B R O N I O N E -

JEDNOSTKA PROJEKTOWA



AG PROJEKT Usługi Inżynierskie
 mgr inż. Adrian Gajda
 ul. Mickiewicza 8/17, 12-200 Pisz
 NIP 849-147-92-51
 REGON 280340701

TELEFON:
 604 48 47 26

www.agprojekt.com

TEMAT:

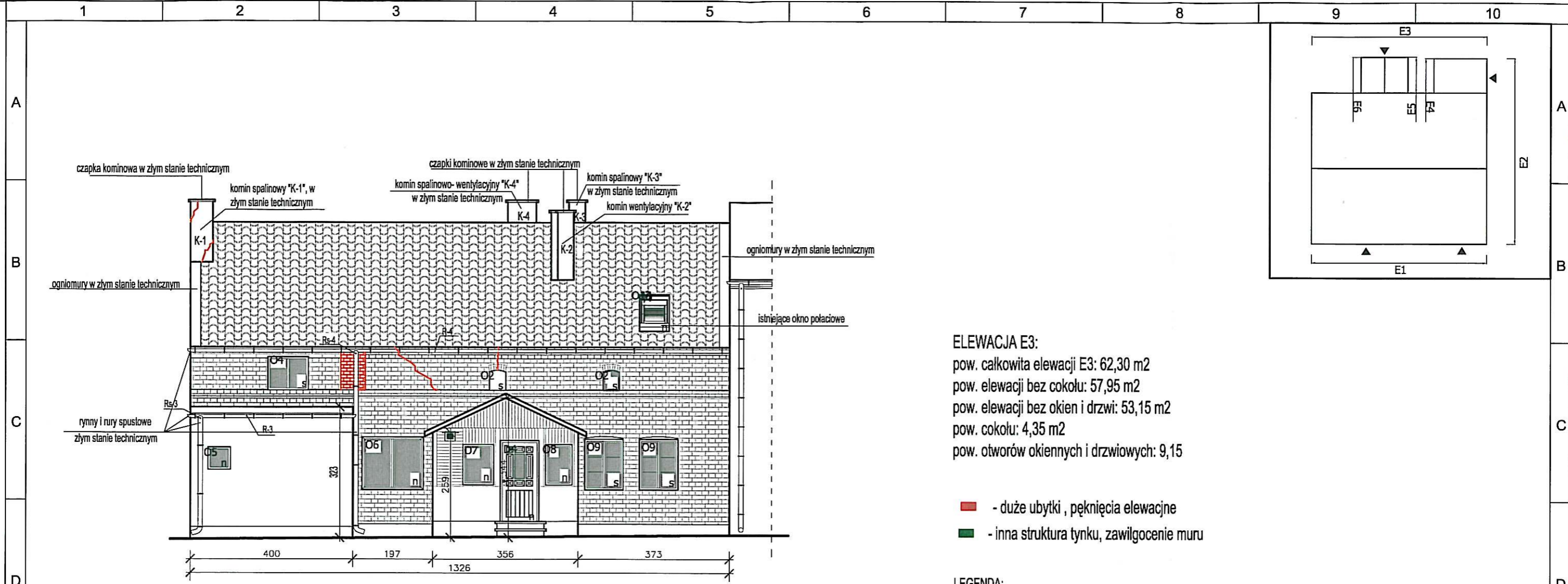
remont budynku mieszkalnego, wielorodzinnego przy ul. Sienkiewicza 4 w Białej Piskiej

NAZWA RYSUNKU:

ELEWACJE E1, E2

BRANŻA: inwentaryzacja	FAZA PROJEKTU: projekt budowlany
INWESTOR: Wspólnota Mieszkaniowa Sienkiewicza 4 12-230 Biała Piska	LOKALIZACJA: dz. nr geod.: 183/3 obrbp geod.: BIAŁA PISKA ulica: SIENKIEWICZA 4 powiat: PISKI
OPRACOWANIE: mgr inż. Adrian Gajda upr. nr WAM/0081/OZOA/07 oraz WAM/0145/POOK/08	PROJEKTANT: mgr inż. Adrian Gajda upr. nr WAM/0081/OZOA/07 oraz WAM/0145/POOK/08

SKALA: 1:100	DATA OPRACOWANIA: 03.2014 r.	NR RYS. I-1
------------------------	---------------------------------	----------------

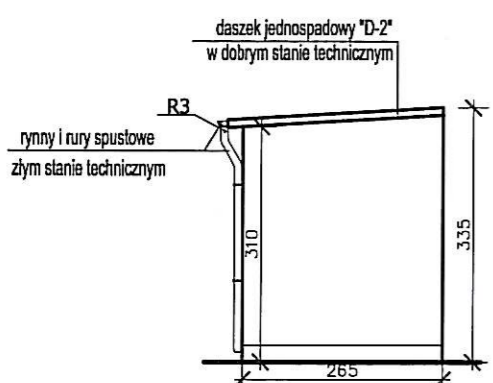


ELEWACJA E3

ELEWACJA E3:
 pow. całkowita elewacji E3: 62,30 m²
 pow. elewacji bez cokołu: 57,95 m²
 pow. elewacji bez okien i drzwi: 53,15 m²
 pow. cokołu: 4,35 m²
 pow. otworów okiennych i drzwiowych: 9,15

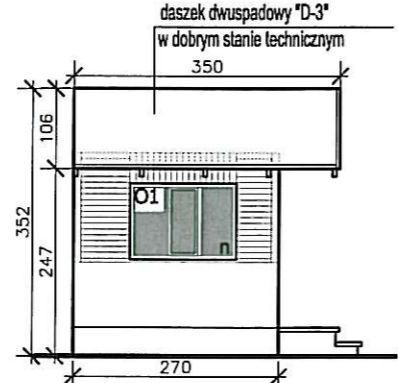
- - duże ubytki, pęknięcia elewacyjne
- - inna struktura tynku, zawilgocenie muru

- LEGENDA:**
- O1, ..., O12 - oznaczenie okna
 - D1, ..., D4 - oznaczenie drzwi
 - R-1, ..., R-4 - oznaczenie rynien
 - Rs-1, ..., Rs-4 - oznaczenie rur spustowych
 - n - stolarka nowa, wymieniona
 - s - stolarka stara, niewymieniona
 - K-1, ..., K-4 - oznaczenia kominów



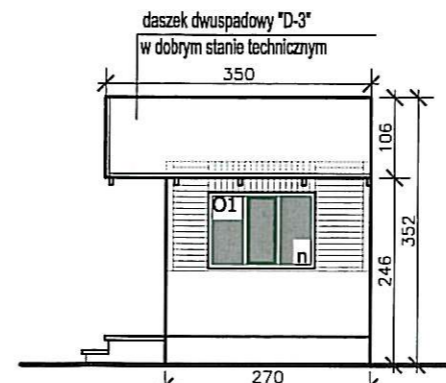
ELEWACJA E4

ELEWACJA E4
 pow. całkowita elewacji E4: 8,41 m²
 pow. elewacji bez cokołu: 7,83 m²
 pow. cokołu: 0,58 m²



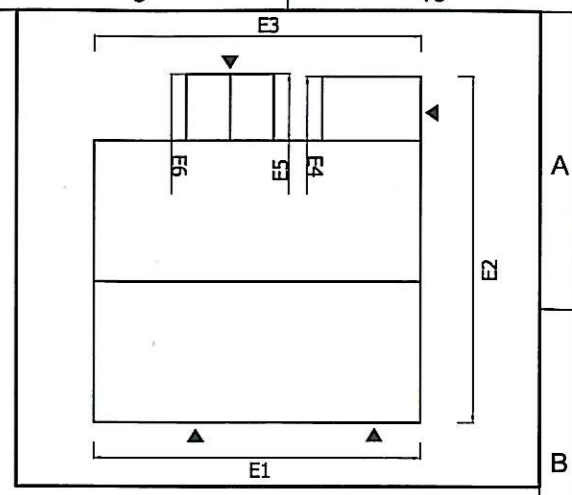
ELEWACJA E5

ELEWACJA E5
 pow. całkowita elewacji E5: 7,22 m²
 pow. elewacji bez cokołu: 6,22 m²
 pow. elewacji bez okien i drzwi: 5,82 m²
 pow. cokołu: 1,0 m²
 pow. otworów okiennych i drzwiowych: 1,4 m²

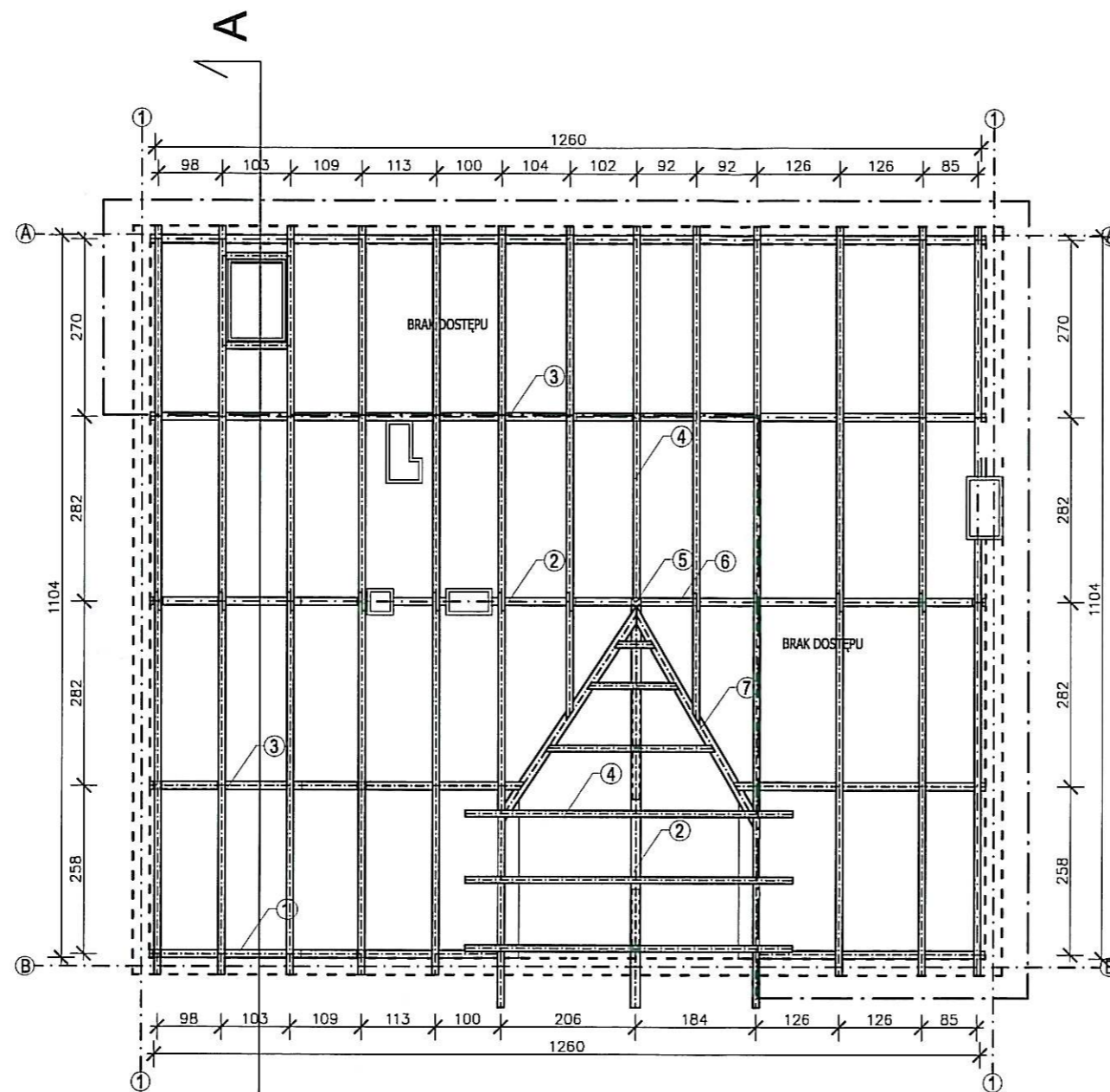


ELEWACJA E6

ELEWACJA E6
 pow. całkowita elewacji E6: 7,22 m²
 pow. elewacji bez cokołu: 6,22 m²
 pow. elewacji bez okien i drzwi: 5,82 m²
 pow. cokołu: 1,0 m²
 pow. otworów okiennych i drzwiowych: 1,4 m²



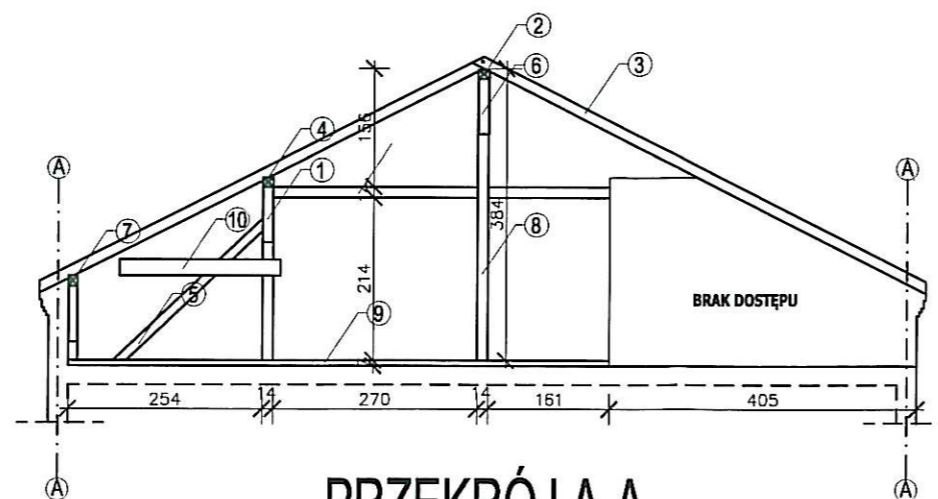
Dokumentacja chroniona prawem autorskim - zgodnie z ustawą z dnia 4 lutego 1994 r. o prawie autorskim i prawach pokrewnych (Dz. U. z 2006 r., Nr 90, poz. 631 ze zm.). Powielanie fragmentów lub całości bez zgody autorów projektu - WZBRONIONE.		
JEDNOSTKA PROJEKTOWA		
		AG PROJEKT Usługi Inżynierskie mgr Inż. Adrian Gajda ul. Mickiewicza 8/17, 12-200 Pisz NIP 849-147-92-51 REGON 280340701
		TELEFON: 604 48 47 26 www.agprojekt.com
TEMAT: remont budynku mieszkalnego, wielorodzinnego przy ul. Sienkiewicza 4 w Białej Piskiej		
NAZWA RYSUNKU: ELEWACJE : E3, E4, E5, E6		
BRANŻA:	FAZA PROJEKTU:	
inwentaryzacja	projekt budowlany	
INWESTOR:	LOKALIZACJA	
Wspólnota Mieszkaniowa Sienkiewicza 4 12-230 Biała Piska	dz. nr geod.: 183/3	obręb geod.: BIAŁA PISKA
	ulica: SIENKIEWICZA 4	powiat: PIASKI
OPRACOWANIE:	PROJEKTANT:	
mgr inż. Adrian Gajda upr. nr WAM/0081/DZOA/07 oraz WAM/0145/POOK/08	mgr inż. Adrian Gajda upr. nr WAM/0081/DZOA/07 oraz WAM/0145/POOK/08	
SKALA:	DATA OPRACOWANIA:	NR RYS.
1:100	03.2014 r.	1-2



RZUT WIĘZBY DACHOWEJ

LEGENDA:

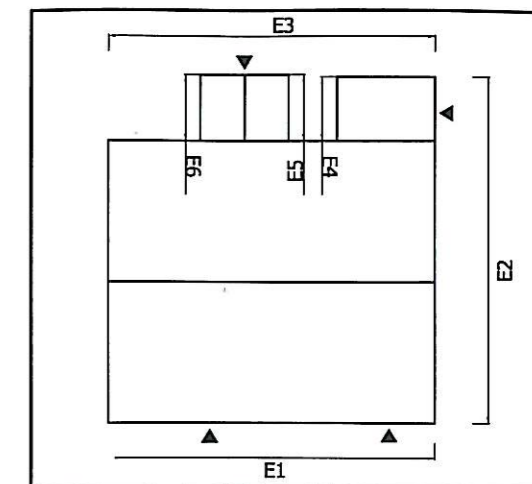
- 1- murłata 12x14
- 2. płatw kalenicowa 12x15
- 3. płatw pośrednia 12x15
- 4. krokiew 10x14
- 5. słup 14x16
- 6. miecz 15x15
- 7. krokiew koszowa 12x15



PRZEKRÓJ A-A

LEGENDA:

- 1-miecz 12x15
- 2-płatw kalenicowa 12x15
- 3-krokiew 10x14
- 4-płatw pośrednia 12x15
- 5-zastrzał 12x15
- 6-miecz 15x15
- 7- murłata 12x14
- 8-słup 14x16
- 9-podwalina 7x15
- 10. kleszcz 7x21



Dokumentacja chroniona prawem autorskim - zgodnie z ustawą z dnia 4 lutego 1994 r. o prawie autorskim i prawach pokrewnych (Dz. U. z 2008 r., Nr 90, poz. 631 ze zm.).
Powielanie fragmentów lub całości bez zgody autorów projektu -
WZBRONIONE.

JEDNOSTKA PROJEKTOWA



AG PROJEKT Usługi Inżynierskie
mgr inż. Adrian Gajda
ul. Mickiewicza 8/17, 12-200 Pisz
NIP 849-147-92-51
REGON 280340701

TELEFON:
604 48 47 26

www.agprojekt.com

TEMAT:

remont budynku mieszkalnego, wielorodzinnego
przy ul. Sienkiewicza 4 w Białej Piskiej

NAZWA RYSUNKU:

**RZUT WIĘZBY DACHOWEJ
PRZEKRÓJ A-A**

BRANŻA:

inwentaryzacja

FAZA PROJEKTU:

projekt budowlany

INWESTOR:

Wspólnota Mieszkaniowa
Sienkiewicza 4
12-230 Biała Piska

LOKALIZACJA

dz. nr geod.: 183/3
obręb geod.: BIAŁA PISKA
ulica: SIENKIEWICZA 4
powiat: PISKI

OPRACOWANIE:

mgr inż. Adrian Gajda
upr. nr WAM/008/OZOA/07
oraz WAM/0145/PDOK/08

PROJEKTANT:

mgr inż. Adrian Gajda
upr. nr WAM/008/OZOA/07
oraz WAM/0145/PDOK/08

SKALA:

1:100

DATA OPRACOWANIA:

03.2014r.

NR RYS.

I-3

NUMER OKNA	01	02	03	04	05	06	07	08	09	010	011	012
SCHEMAT												
WYMIAR OTWÓRU	95X160cm	40x45cm	95x125cm	82X90cm	55x55cm	150X130cm	75X100cm	65X100cm	95X125cm	140X100cm	85X125cm	25X25cm
ILOŚĆ	8	7	3	1	1	1	1	1	2	2	1	1
MATERIAL	4szt.-drewno 4szt.-PCV	drewno	PCV	drewno	drewno	PCV	drewno	drewno	drewno	drewno	PCV	drewno
OZNACZENIE	s/w 4szt.-okna nowe, wymienione 4szt.- okna stare, niewymienione	s okna stare, niewymienione.	n okno nowe, wymienione	s okno stare, niewymienione.	n okno nowe, wymienione	n okno nowe, wymienione	n okno now, wymienione	n okno nowe, wymienione	s okna stare, niewymienione.	n okno nowe, wymienione	n okno nowe, wymienione.	s okno stare, niewymienione.
UWAGI	okno drewniane, dwuskrzydłowe, brak parapetu zewnętrznego, parapeł zewnętrzny murywany z cegły czerwonej.	okno drewniane, jednoskrzydłowe, brak parapetu zewnętrznego.	okno PCV, dwuskrzydłowe, rozwiernalno-uchylne, parapeł zewnętrzny z blachy powlekanej w kolorze białym.	okno drewniane, dwuskrzydłowe, brak parapetu zewnętrznego	okno drewniane, jednoskrzydłowe, brak parapetu zewnętrznego	okno PCV, dwuskrzydłowe, parapeł zewnętrzny z blachy powlekanej w kolorze białym.	okno drewniane, jednoskrzydłowe, brak parapetu zewnętrznego.	okno drewniane, jednoskrzydłowe, brak parapetu zewnętrznego.	okno drewniane, dwuskrzydłowe, brak parapetu zewnętrznego.	okno drewniane, trójskrzydłowe, brak parapetu zewnętrznego.	okno PCV, potańcawce.	okno drewniane, okno stare.
UWAGI	parapety zniszczone przy oknach nowych należy wymienić na nowe, część okien do wymiany należy wyposażyć w nowe parapety zewnętrzne z blachy powlekanej w kolorze brązowym. Wymiary okien wymienianych należy sprawdzić w naturze.											

NUMER DRZWI	D1	D2	D3	D4
SCHEMAT				
WYMIAR OTWÓRU	110x245cm	110x250cm	100x205cm	95x200cm
ILOŚĆ	1	1	1	1
MATERIAL	drewno	PCV	drewno klejone	drewno
OZNACZENIE	r drzwi do renowacji	n drzwi nowe, wymienione	n drzwi nowe	n drzwi nowe
UWAGI	drzwi zewnętrzne, drewniane, jednoskrzydłowe, skrzydło pełne z podłużnym wkładem szybowym z doświetleniem górnym.	drzwi zewnętrzne, PCV, jednoskrzydłowe, skrzydło z wkładem szybowym, z doświetleniem górnym.	drzwi zewnętrzne, z drewna klejonego, jednoskrzydłowe, skrzydło pełne.	drzwi zewnętrzne, drewniane, jednoskrzydłowe, skrzydło pełne, z krótkim wkładem szybowym.
UWAGI	Wymiary drzwi wymienianych należy sprawdzić w naturze.			

LEGENDA:
 O1, ... , O7 - oznaczenie okna
 D1, ... , D4 - oznaczenie drzwi
 n - stolarka nowa, wymieniona
 s - stolarka stara, niewymieniona

Dokumentacja chroniona prawem autorskim - zgodnie z ustawą z dnia 4 lutego 1994 r. o prawie autorskim i prawach pokrewnych (Dz. U. z 2008 r., Nr 80, poz. 631 ze zm.).
 Powielanie fragmentów lub całości bez zgody autorów projektu -
 - WZBRONIONE -

JEDNOSTKA PROJEKTOWA

AG PROJEKT
 USŁUGI INŻYNIERSKIE
 mgr inż. Adrian Gajda

AG PROJEKT Usługi Inżynierskie
 mgr inż. Adrian Gajda
 ul. Mickiewicza 8/17, 12-200 Pisz
 NIP 849-147-92-51
 REGON 280340701

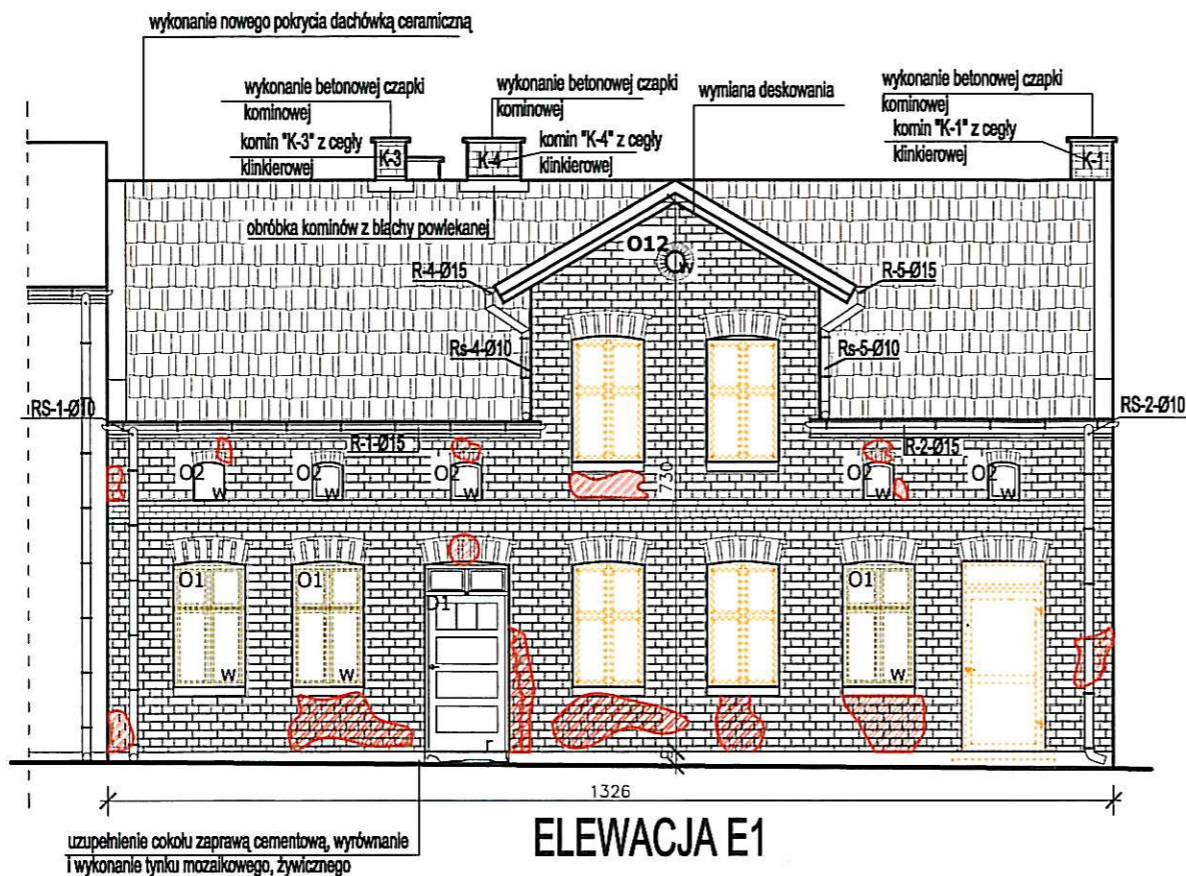
TELEFON:
 604 48 47 26

www.agprojekt.com

TEMAT:
 remont budynku mieszkalnego, wielorodzinnego
 przy ul. Sienkiewicza 4 w Białej Piskiej

NAZWA RYSUNKU:
STOLARKA OKIENNA

BRANŻA: inwentaryzacja	FAZA PROJEKTU: projekt budowlany
INWESTOR: Wspólnota Mieszkaniowa Sienkiewicza 4 12-230 Biała Piska	LOKALIZACJA: dz. nr geod.: 183/3 obręb geod.: BIAŁA PISKA ulica: SIENKIEWICZA 4 powiat: PISKI
OPRACOWANIE: mgr inż. Adrian Gajda upr. nr WAM/0081/OZOA/07 oraz WAM/0145/POOK/08	PROJEKTANT: mgr inż. Adrian Gajda upr. nr WAM/0081/OZOA/07 oraz WAM/0145/POOK/08
SKALA: 1:100	DATA OPRACOWANIA: 03.2014 r.
	NR RYS. I-5

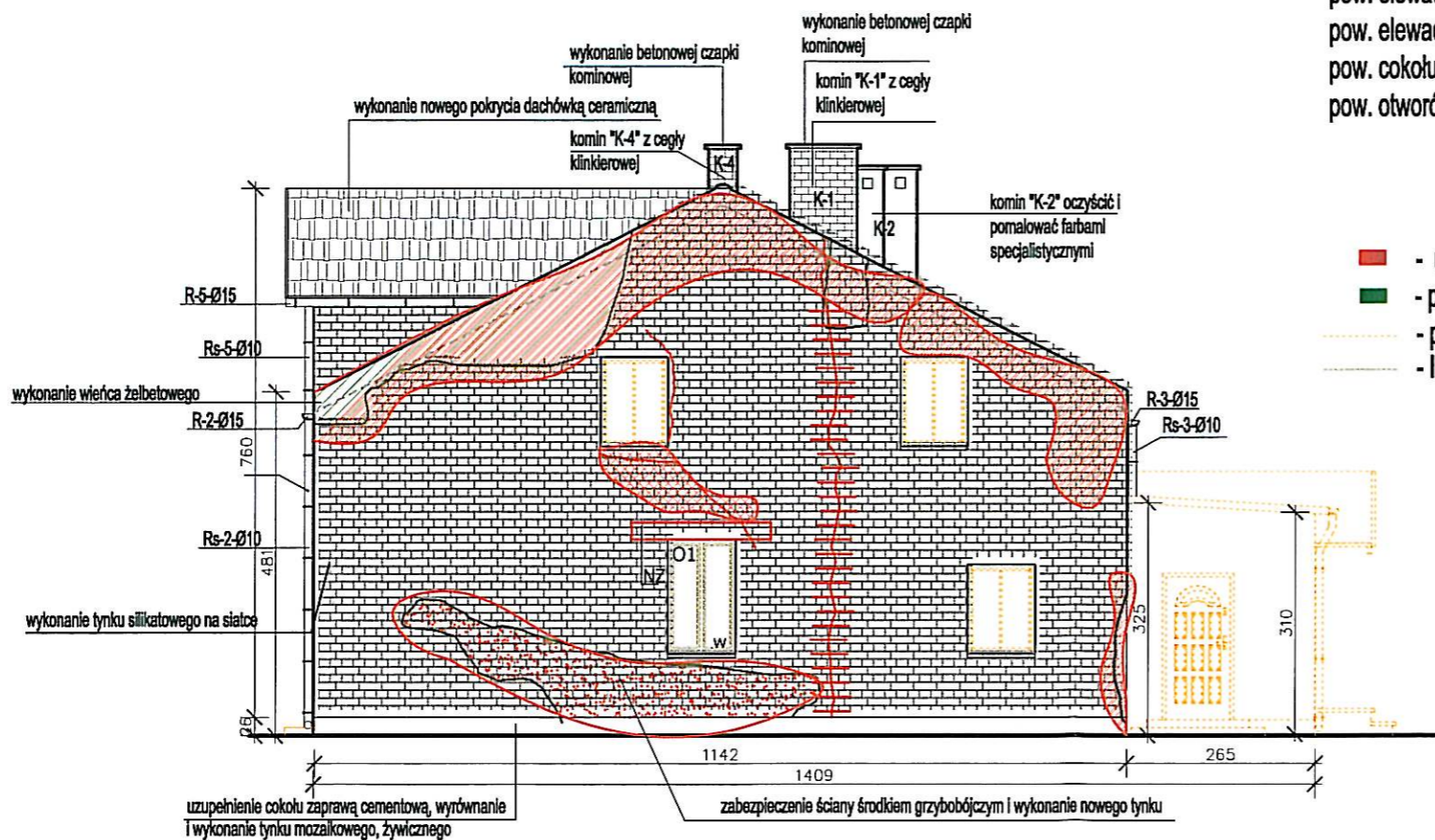


ELEWACJA E1

ELEWACJA E1

pow. całkowita elewacji E1: 68,79 m²
 pow. elewacji bez cokołu: 66,34 m²
 pow. elewacji bez okien i drzwi: 51,57 m²
 pow. cokołu: 2,45 m²
 pow. otworów okiennych i drzwiowych: 17,22

- siatka metalowa
- lokalne przymurowanie muru
- zabezpieczenie środkiem grzybobójczym
- klamry mocujące
- nadproże NŻ/NP



ELEWACJA E2

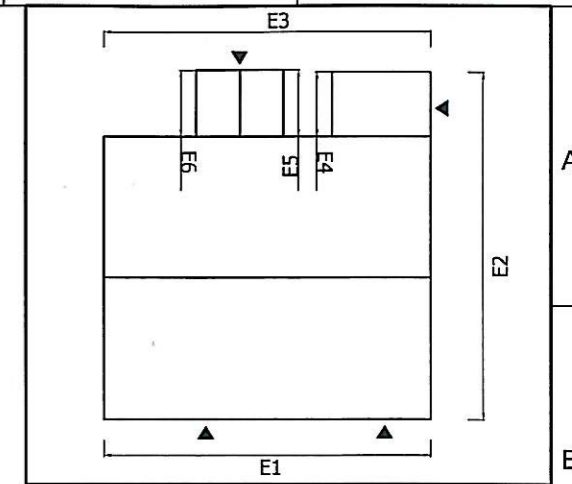
ELEWACJA E2

pow. całkowita elewacji E2: 73,80 m²
 pow. elewacji bez cokołu: 70,80 m²
 pow. elewacji bez okien i drzwi: 68,72 m²
 pow. cokołu: 3,0 m²
 pow. otworów okiennych i drzwiowych: 5,08

- ubytki i pęknięcia elewacyjne
- pleśń, inna struktura tynku
- poza zakresem inwestycji
- II etap inwestycji (okna wspólne)

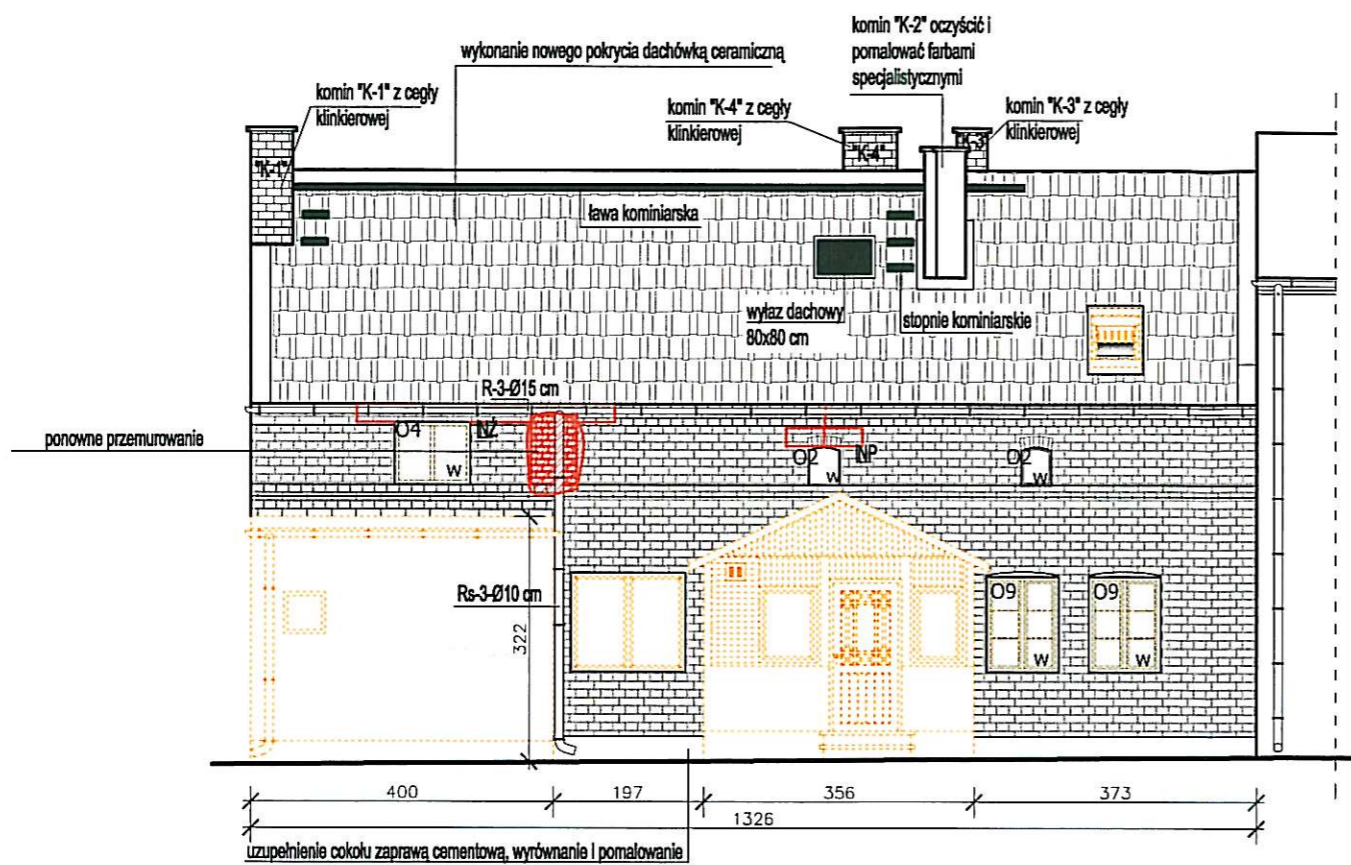
LEGENDA:

- O1, ..., O12 - oznaczenie okna
- D1, ..., D4 - oznaczenie drzwi
- R-1, ..., R-5 - oznaczenie rynien
- Rs-1, ..., Rs-5 - oznaczenie rur spustowych
- n - stolarka nowa, wymieniona
- w - stolarka przeznaczona do wymiany
- r - stolarka przeznaczona do renowacji
- K-1, ..., K-4 - oznaczenia kominów

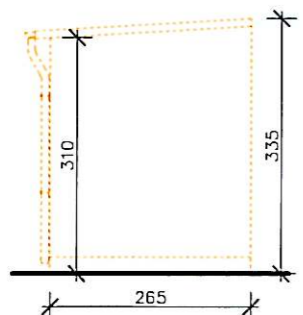


Dokumentacja chroniona prawem autorskim - zgodnie z ustawą z dnia 4 lutego 1994 r. o prawie autorskim i prawach pokrewnych (Dz. U. z 2006 r., Nr 90, poz. 631 ze zm.) Powielanie fragmentów lub całości bez zgody autorów projektu - WZBRONIONE.		
JEDNOSTKA PROJEKTOWA		
		AG PROJEKT Usługi Inżynierskie mgr inż. Adrian Gajda ul. Mickiewicza 8/17, 12-200 Pisz NIP 849-147-92-51 REGON 280340701
TELEFON: 604 48 47 26		www.agprojekt.com
TEMAT: remont budynku mieszkalnego, wielorodzinnego przy ul. Sienkiewicza 4 w Białej Piskiej		
NAZWA RYSUNKU: ELEWACJE E1, E2		
BRANZA:	FAZA PROJEKTU:	
architektoniczna	architektura	
INWESTOR:	LOKALIZACJA:	
Wspólnota Mieszkańcowa Sienkiewicza 4 12-230 Biała Piska	dz. nr geod.: 183/3 obręb geod.: BIAŁA PISKA ulica: SIENKIEWICZA 4 powiat: PISKI	
OPRACOWANIE:	PROJEKTANT:	
mgr inż. Adrian Gajda upr. nr WAM/008/CZQA/07 oraz WAM/0145/POOK/08	mgr inż. arch. Jerzy Talaga upr. nr 194/69	
SKALA:	DATA OPRACOWANIA:	NR RYS.
1:100	03.2014 r.	A-1

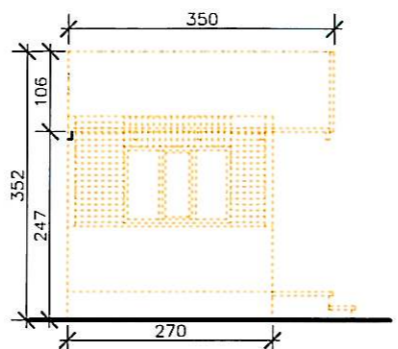
UWAGA:
 Obmiary powierzchni elewacji E1, E2, E3 zostały podane, tylko te które wchodzą w zakres inwestycji.



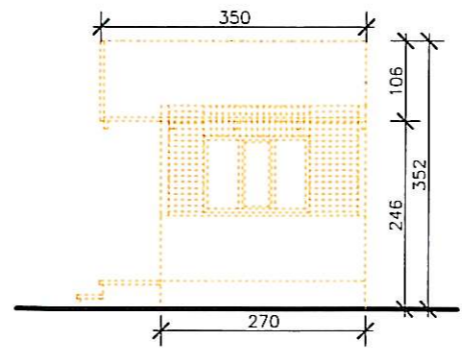
ELEWACJA E3



ELEWACJA E4



ELEWACJA E5

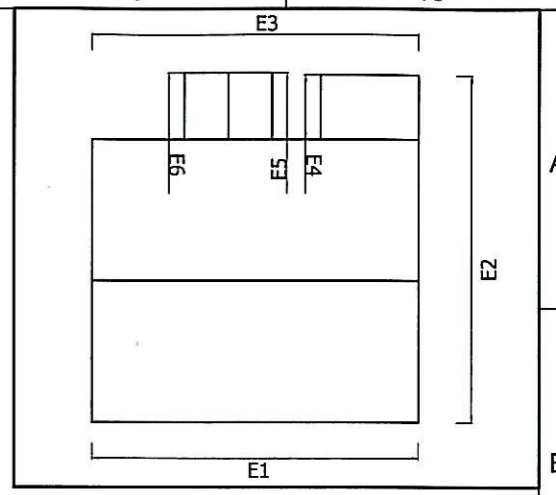


ELEWACJA E6

LEGENDA:
 pow. całkowita elewacji E3: 38,50 m²
 pow. elewacji bez cokołu: 36,78 m²
 pow. elewacji bez okien i drzwi: 32,97 m²
 pow. cokołu: 1,72 m²
 pow. otworów okiennych i drzwiowych: 5,53

LEGENDA:
 O1,...,O12 - oznaczenie okna
 D1,...,D4 - oznaczenie drzwi
 R-1,...,R-5 - oznaczenie rynien
 Rs-1,..., Rs-5 - oznaczenie rur spustowych
 n - stolarka nowa, wymieniona
 w - stolarka przeznaczona do wymiany
 K-1,...,K-4 - oznaczenia kominów

lokalne przemurowanie muru
 nadproże NŻ/NP
 - ubytki i pęknięcia elewacyjne
 - poza zakresem inwestycji
 - II etap inwestycji (okna wspólne)



UWAGA:
 Obmiary powierzchni elewacji E1,E2,E3 zostały podane, tylko te które wchodzą w zakres inwestycji.

Dokumentacja chroniona prawem autorskim - zgodnie z ustawą z dnia 4 lutego 1994 r. o prawie autorskim i prawach pokrewnych (Dz. U. z 2006 r., Nr 90, poz. 631 ze zm.).
 Powielanie fragmentów lub całości bez zgody autorów projektu - WZBRONIONE.

JEDNOSTKA PROJEKTOWA

AG PROJEKT
 Usługi Inżynierskie
 mgr inż. Adrian Gajda
 ul. Mickiewicza 8/17, 12-200 Pisz
 NIP 649-147-92-51
 REGON 280340701

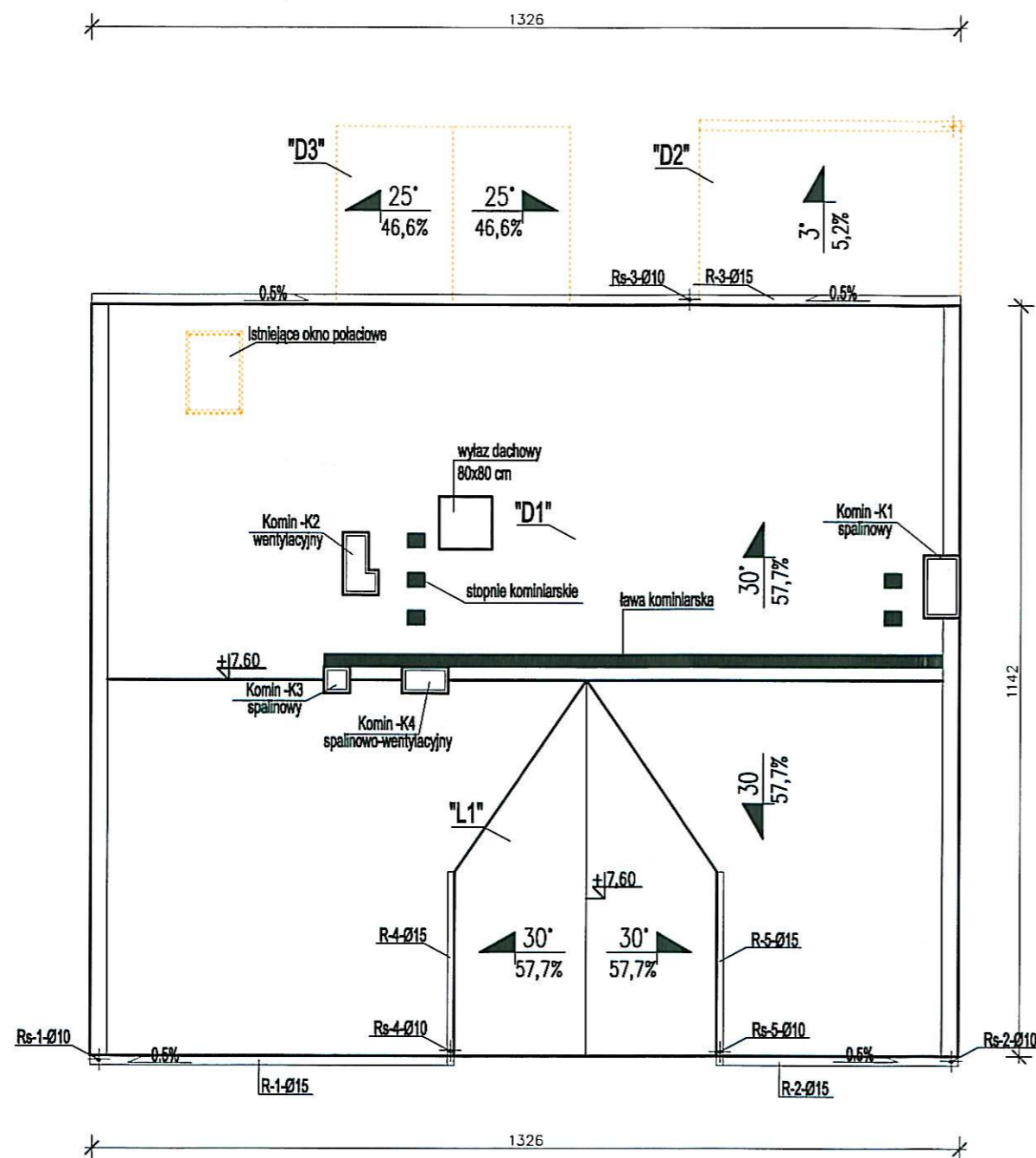
TELEFON:
604 48 47 26
 www.agprojekt.com

TEMAT:
remont budynku mieszkalnego, wielorodzinnego przy ul. Sienkiewicza 4 w Białej Piskiej

NAZWA RYSUNKU:
ELEWACJE E3, E4, E5, E6

BRANŻA: architektoniczna	FAZA PROJEKTU: projekt budowlany
INWESTOR: Wspólnota Mieszkaniowa Sienkiewicza 4 12-230 Biała Piska	LOKALIZACJA: dz. nr geod.: 183/3 obręb geod.: BIAŁA PISKA ulica: SIENKIEWICZA 4 powiat: PISKI
OPRACOWANIE: mgr inż. Adrian Gajda upr. nr WAM/0081/OZDA/07 oraz WAM/0145/PQOK/08	PROJEKTANT: mgr inż. arch. Jerzy Falaga upr. nr 194/68
SKALA: 1:100	DATA OPRACOWANIA: 03.2014 r.
	NR RYS.: A-2

RYSUNKI OPRACOWANE W PROGRAMIE AutoCAD Revit Structure Suite 2011 - LICENCJA - AG PROJEKT



UWAGA:

Kominy spalinowe, spalinowo-wentylacyjne "K-1", "K-3", "K-4" należy dokonać przemurowania kominów od poziomu 1,0 m poniżej spodu krokwi do poziomu dachu z cegły pełnej klasy 15 i wykonać tynk cementowy (opcjonalnie cementowo-wapienny) na siatce Rabitza.

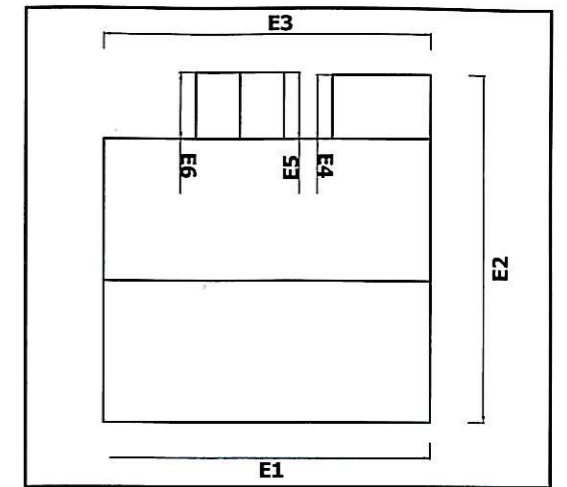
Kominy spalinowe, spalinowo-wentylacyjne "K-1", "K-3", "K-4" ponad dachem przemurować zgownie z normą PN-89/B-10425, jednak na wysokość nie mniejszą niż w chwili obecnej z cegły klinkierowej klasy min 35. Przemurowania należy dokonać na zaprawie odpornej na wysokie temperatury.

Górną część kominów zakończyć czapką kominową. Wykonanie czapki kominowej z warstwy dolnej jak cegła klinkierowa ułożona w kierunku odwrotnym do murowania kominów i góma-betonowa o gr. 7 cm.

Komin wentylacyjny: "K-2"

Komin należy oczyścić i pomalować farbami specjalistycznymi.

--- - poza zakresem inwestycji



Dokumentacja chroniona prawem autorskim - zgodnie z ustawą z dnia 4 lutego 1994 r. o prawie autorskim i prawach pokrewnych (Dz. U. z 2006 r., Nr 90, poz. 631 ze zm.). Powielanie fragmentów lub całości bez zgody autorów projektu - WZBRONIONE.		
JEDNOSTKA PROJEKTOWA		
	AG PROJEKT Usługi Inżynierskie mgr inż. Adriań Gajda ul. Mickiewicza 8/17, 12-200 Pisz NIP 849-147-92-51 REGON 280340701	
	TELEFON: 604 48 47 26 www.agprojekt.com	
TEMAT: remont budynku mieszkalnego, wielorodzinnego przy ul. Sienkiewicza 4 w Białej Piskiej		
NAZWA RYSUNKU: RZUT DACHU		
BRANŻA:	FAZA PROJEKTU:	
architektoniczna	projekt budowlany	
INWESTOR:	LOKALIZACJA	
Wspólnota Mieszkaniowa Sienkiewicza 4 12-230 Biała Piska	dz. nr geod.: 183/3 obręb geod.: BIAŁA PISKA ulica: SIENKIEWICZA 4 powiat: PISKI	
OPRACOWANIE:	PROJEKTANT:	
mgr inż. Adriań Gajda upr. nr WAM/0081/OZO/A/07 oraz WAM/0145/POOK/08	mgr inż. arch. Jerzy Talaga upr. nr 194/69	
SKALA:	DATA OPRACOWANIA:	NR RYS.
1:100	03.2014 r.	A-3