

Mieszkanie nr 1	
powierzchnia użytkowa	35,97 m ²
Mieszkanie nr 2	
powierzchnia użytkowa	66,40 m ²
Hol i klatka schodowa parteru (bez ganku)	
powierzchnia użytkowa	9,67 m ²

Dokumentacja chroniona prawem autorskim – zgodnie z ustawą z dnia 4 lutego 1994 r. o prawie autorskim i prawach pokrewnych (Dz. U. z 2006 r., Nr 90, poz. 631 ze zm.).
Powielanie fragmentów lub całości bez zgody autorów projektu – WZBRONIONE

JEDNOSTKA PROJEKTOWA	
 AG PROJEKT USŁUGI INŻYNIERSKIE	AG PROJEKT Usługi Inżynierskie mgr inż. Adrian Gajda ul. Mickiewicza 8/17, 12-200 Pisz NIP 849-147-92-51 REGON 280340701
	TELEFON: 604 48 47 26 www.agprojekt.com
TEMAT:	
remont budynku mieszkalnego wielorodzinnego przy ul. Mickiewicza 7 w Białej Piskiej	
NAZWA RYSUNKU:	
RZUT PARTERU	
BRANŻA: inwentaryzacja	FAZA PROJEKTU: projekt budowlany
INWESTOR:	LOKALIZACJA
Wspólnota Mieszkaniowa ul. Mickiewicza 7 12-230 Biała Piska	dz. nr geod.: 160/1 obręb geod.: Biała Piska ulica: Mickiewicza 7 powiat: piski
OPRACOWANIE:	PROJEKTANT:
mgr inż. Adrian Gajda upr. nr WAM/0081/OZO/07 oraz WAM/0145/POOK/08	mgr inż. Adrian Gajda upr. nr WAM/0081/OZO/07 oraz WAM/0145/POOK/08
SKALA:	DATA OPRACOWANIA: NR RYS.
1:100	03.2015 r. 1-1



Mieszkanie nr 3	
powierzchnia użytkowa	47,28 m ²

Mieszkanie nr 4	
powierzchnia użytkowa	38,31 m ²

Mieszkanie nr 5	
powierzchnia użytkowa	54,1 m ²

Hol i klatka schodowa I piętra	
powierzchnia użytkowa	14,46 m ²

Dokumentacja chroniona prawem autorskim – zgodnie z ustawą z dnia 4 lutego 1994 r. o prawie autorskim i prawach pokrewnych (Dz. U. z 2006 r., Nr 90, poz. 631 ze zm.). Powielanie fragmentów lub całości bez zgody autorów projektu – WZBRONIONE

JEDNOSTKA PROJEKTOWA



AG PROJEKT Usługi Inżynierskie
mgr inż. Adrian Gajda
ul. Mickiewicza 8/17, 12-200 Pisz
NIP 849-147-92-51
REGON 280340701

TELEFON:
604 48 47 26
www.agprojekt.com

TEMAT:
remont budynku mieszkalnego wielorodzinnego przy ul. Mickiewicza 7 w Białej Piskiej

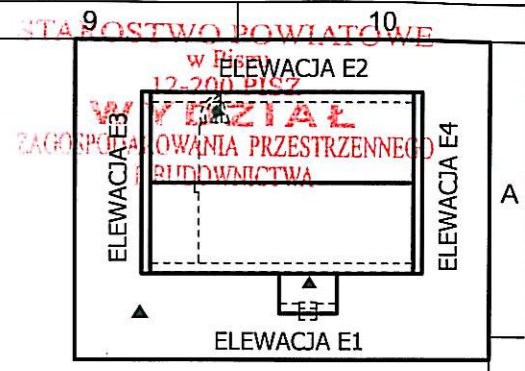
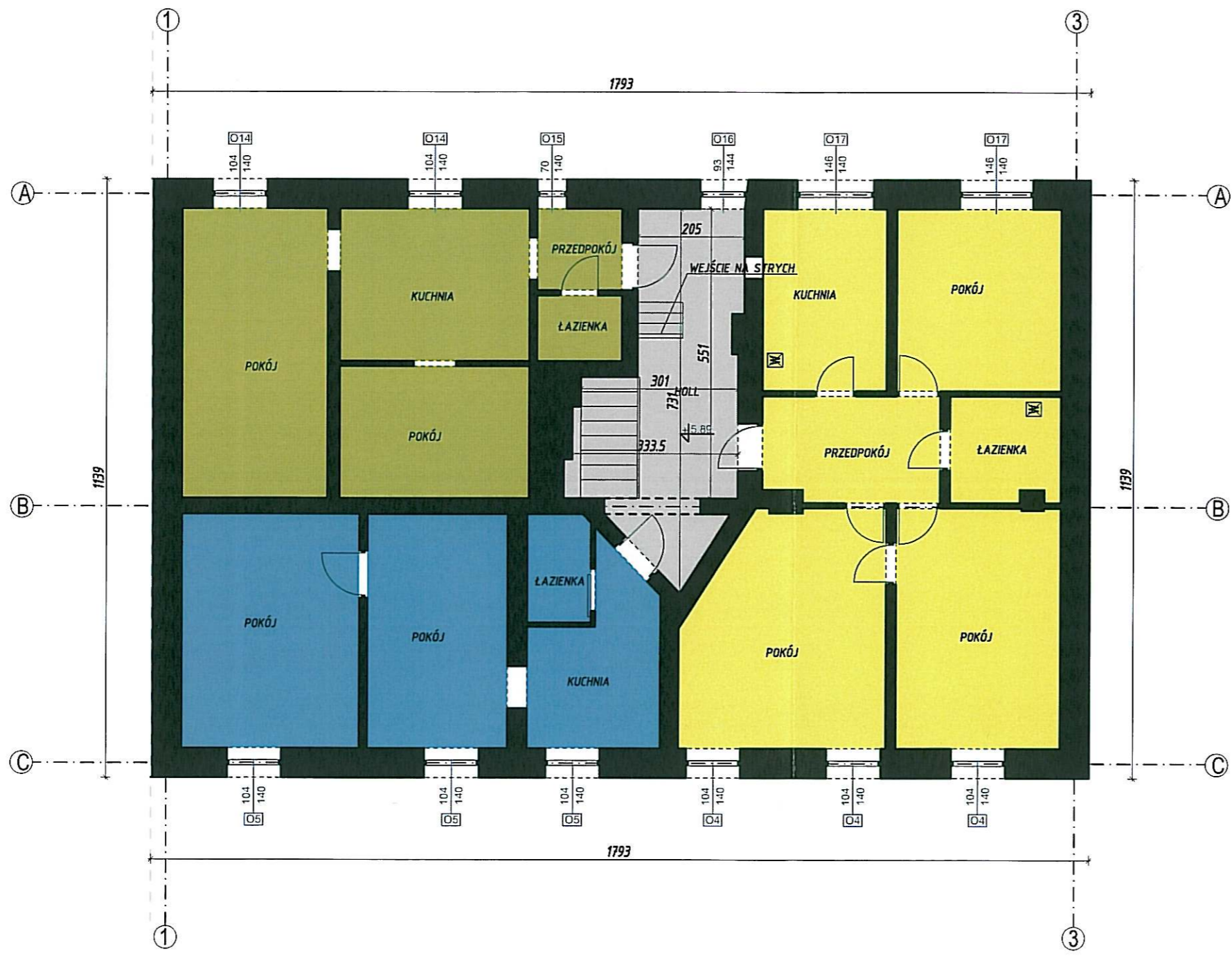
NAZWA RYSUNKU:
I PIĘTRA

BRANZA: inventaryzacja	FAZA PROJEKTU: projekt budowlany
---------------------------	-------------------------------------

INWESTOR: Wspólnota Mieszkaniowa ul. Mickiewicza 7 12-230 Biała Piska	LOKALIZACJA dz. nr geod.: 160/1 obręb geod.: Biała Piska ulica: Mickiewicza 7 powiat: piski
--------------------------------------------------------------------------------	---------------------------------------------------------------------------------------------------------

OPRACOWANIE: mgr inż. Adrian Gajda upr. nr WAM/0081/OZO/07 oraz WAM/0145/POOK/08	PROJEKTANT: mgr inż. Adrian Gajda upr. nr WAM/0081/OZO/07 oraz WAM/0145/POOK/08
-------------------------------------------------------------------------------------------	------------------------------------------------------------------------------------------

SKALA: 1:100	DATA OPRACOWANIA: 03.2015 r.	NR RYS. 1-2
-----------------	---------------------------------	----------------



Mieszkanie nr 6	
powierzchnia użytkowa	36,99 m ²
Mieszkanie nr 7	
powierzchnia użytkowa	60,54 m ²
Mieszkanie nr 8	
powierzchnia użytkowa	37,35 m ²
Hol i klatka schodowa II piętra	
powierzchnia użytkowa	15,74 m ²

Dokumentacja chroniona prawem autorskim – zgodnie z ustawą z dnia 4 lutego 1994 r. o prawie autorskim i prawach pokrewnych (Dz. U. z 2006 r., Nr 90, poz. 631 ze zm.).
 Powielanie fragmentów lub całości bez zgody autorów projektu – WZBRONIONE

JEDNOSTKA PROJEKTOWA

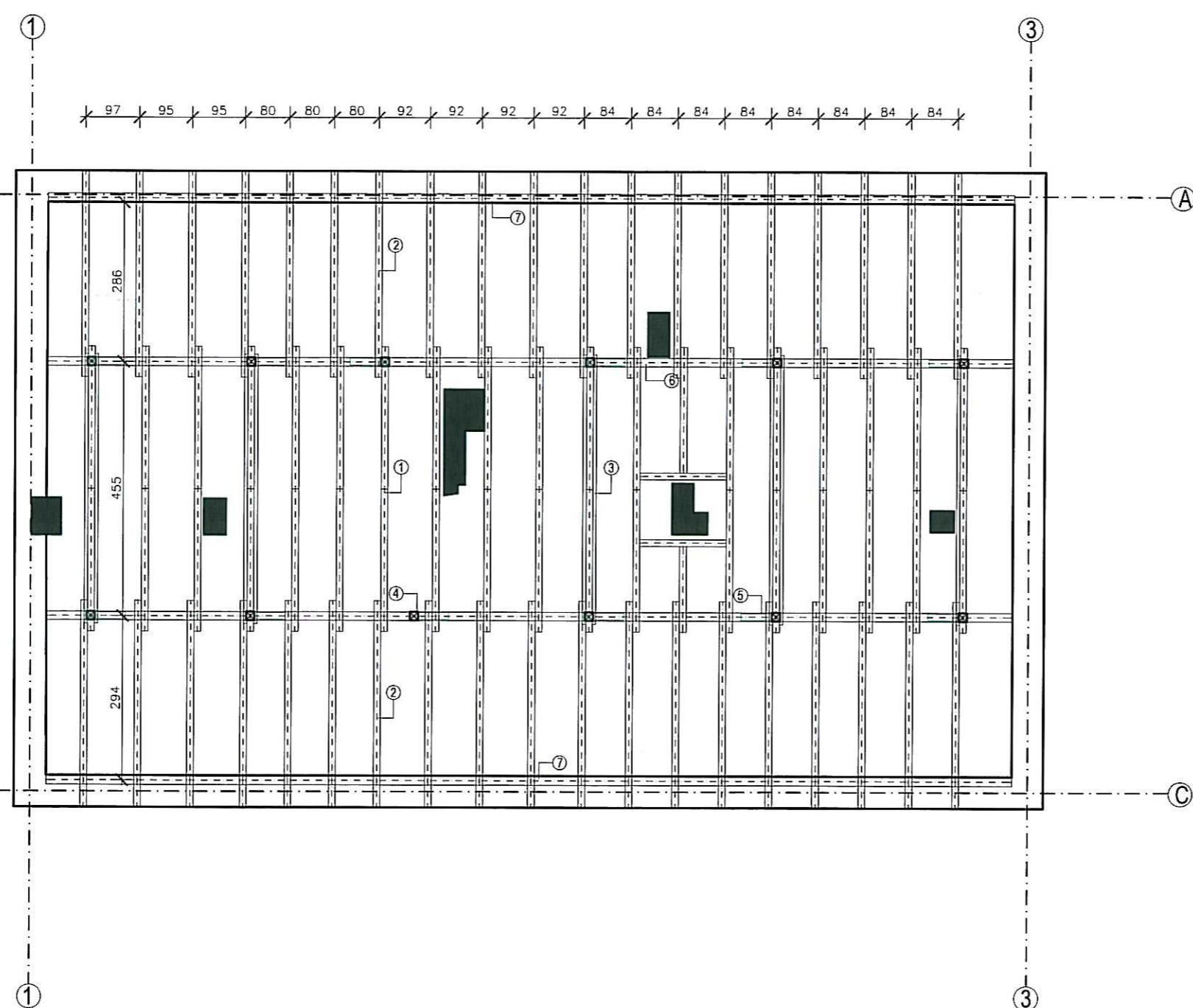
	AG PROJEKT Usługi Inżynierskie mgr inż. Adrian Gajda ul. Mickiewicza 8/17, 12-200 Pisz NIP 849-147-92-51 REGON 280340701
	TELEFON: 604 48 47 26 www.agprojekt.com

TEMAT:
remont budynku mieszkalnego wielorodzinnego przy ul. Mickiewicza 7 w Białej Piskiej

NAZWA RYSUNKU:
II PIĘTRO

BRANŻA: inwentaryzacja	FAZA PROJEKTU: projekt budowlany
INWESTOR: Wspólnota Mieszkaniowa ul. Mickiewicza 7 12-230 Biała Piska	LOKALIZACJA dz. nr geod.: 160/1 obręb geod.: Biała Piska ulica: Mickiewicza 7 powiat: piski
OPRACOWANIE: mgr inż. Adrian Gajda upr. nr WAM/0081/OZ0A/07 oraz WAM/0145/PBOK/08	PROJEKTANT: mgr inż. Adrian Gajda upr. nr WAM/0081/OZ0A/07 oraz WAM/0145/PBOK/08
SKALA: 1:100	DATA OPRACOWANIA: 03.2015 r.
	NR RYS. 1-3

12-200 PISZCZ
WYKAZ
ZAGOSPODARSTWA PRZESTRZENNEGO
I BUDOWNICTWA



ELEMENTY WIĘZBY DACHOWEJ				
l.p.	nazwa elementu	a [m]	b [m]	ilość [szt.]
1	krokiew K-1	0,12	0,19	38
2	krokiew K-2	0,12	0,19	38
3	jełka j-1	0,1	0,14	9
4	słup S-1	0,16	0,16	12
5	miecz m-1	0,14	0,12	12
6	platew	0,16	0,16	2
7	murlata	0,16	0,16	2

Dokumentacja chroniona prawem autorskim – zgodnie z ustawą z dnia 4 lutego 1994 r. o prawie autorskim i prawach pokrewnych (Dz. U. z 2006 r., Nr 90, poz. 631 ze zm.).
Powielanie fragmentów lub całości bez zgody autorów projektu –
WZBRONIONE

JEDNOSTKA PROJEKTOWA

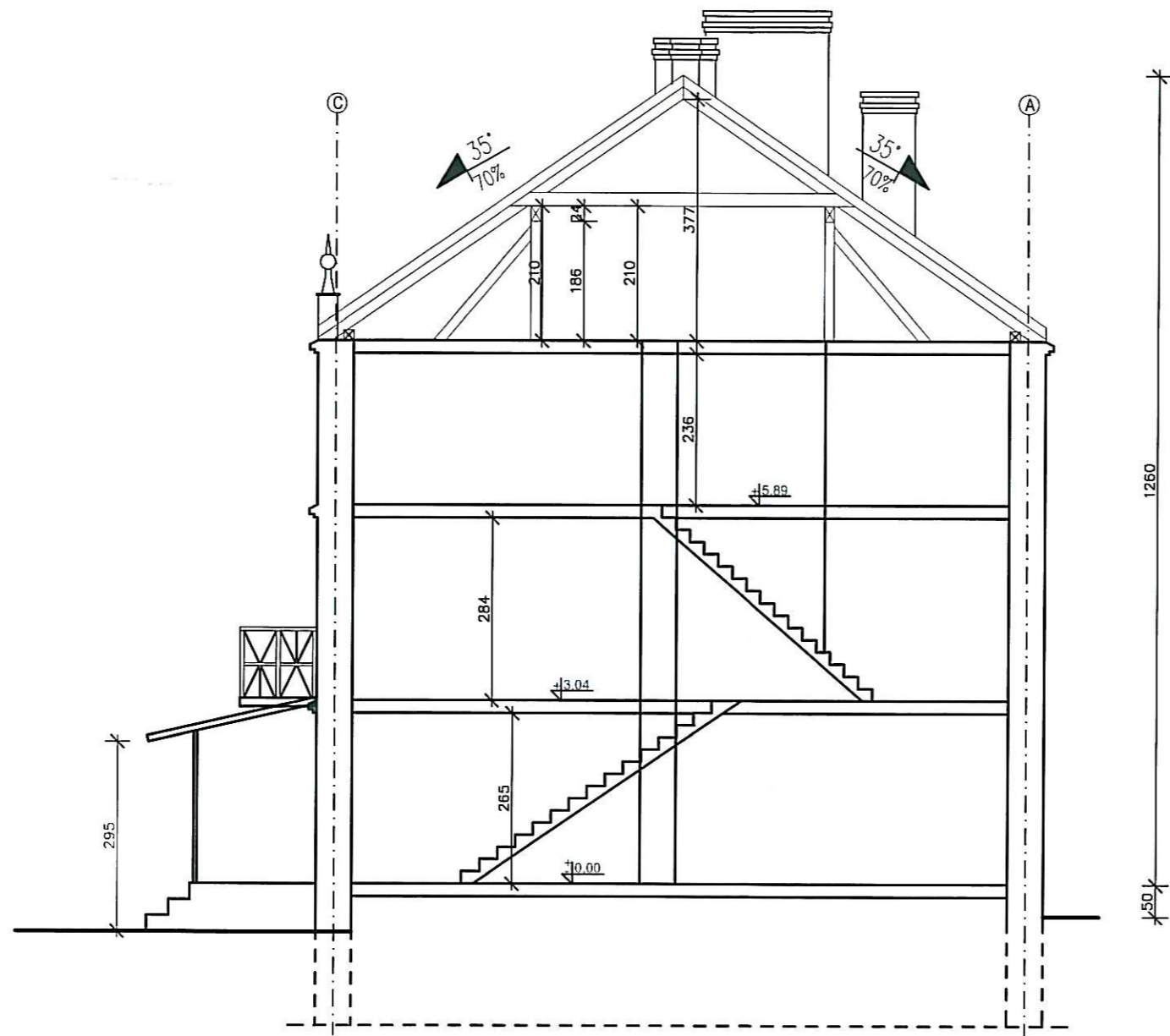
AG PROJEKT Usługi Inżynierskie
mgr inż. Adrian Gajda
ul. Mickiewicza 8/17, 12-200 Pińczów
NIP 849-147-92-51
REGON 280340701

TELEFON:
604 48 47 26
www.agprojekt.com

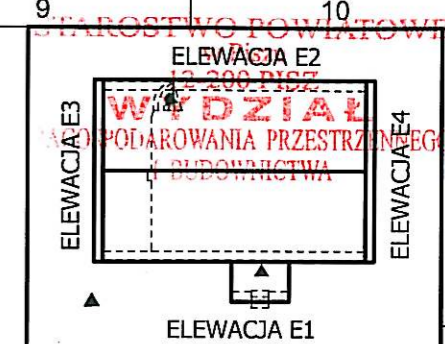
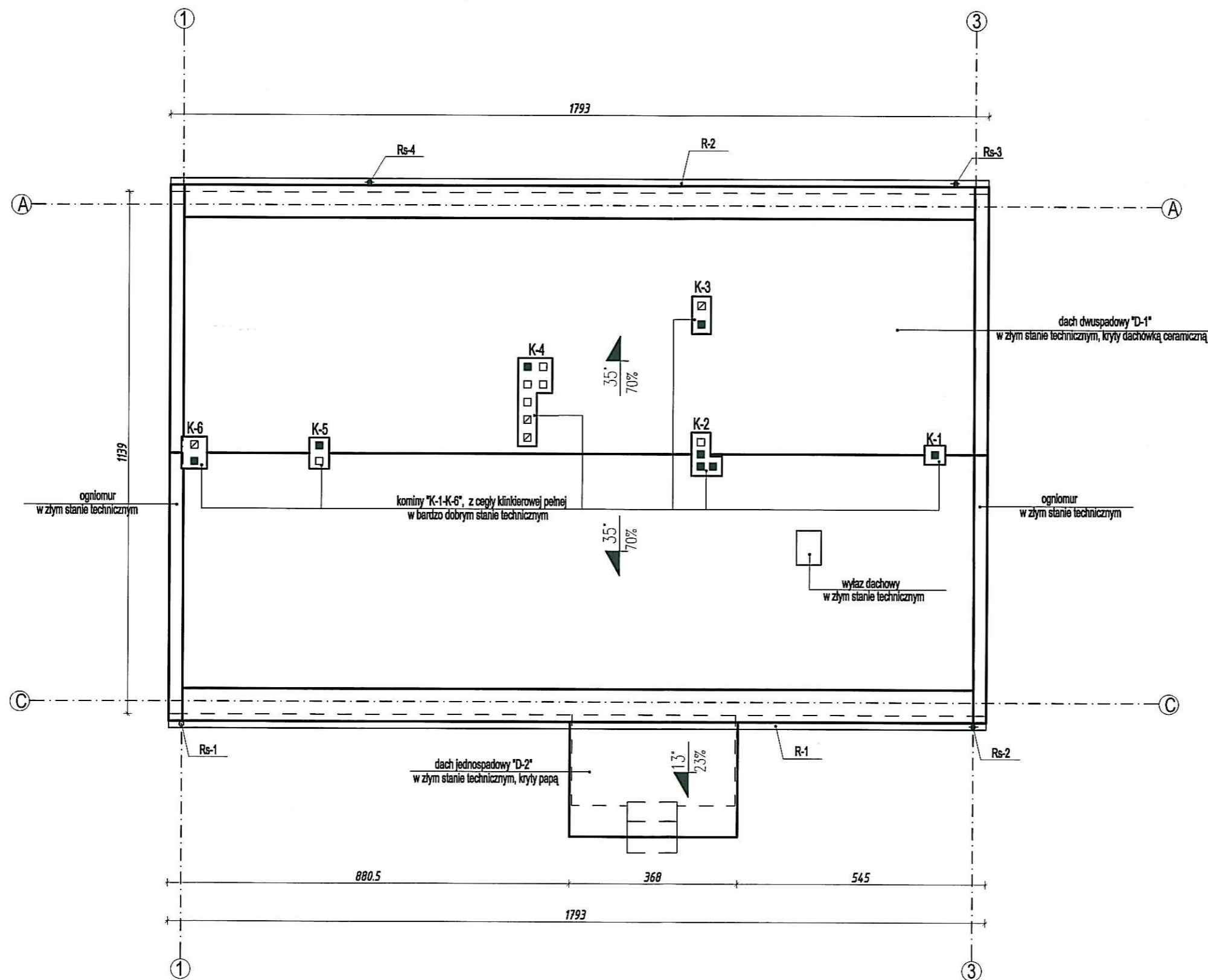
TEMAT:
remont budynku mieszkalnego wielorodzinnego przy ul. Mickiewicza 7 w Białej Piskiej

NAZWA RYSUNKU:
WIĘZBA DACHOWA

BRANŻA: inwentaryzacja	FAZA PROJEKTU: projekt budowlany
INWESTOR: Wspólnota Mieszkaniowa ul. Mickiewicza 7 12-230 Biała Piska	LOKALIZACJA: dz. nr geod.: 160/1 obręb geod.: Biała Piska ulica: Mickiewicza 7 powiat: piński
OPRACOWANIE: mgr inż. Adrian Gajda upr. nr WAM/0081/OZO/07 oraz WAM/0145/POOK/08	PROJEKTANT: mgr inż. Adrian Gajda upr. nr WAM/0081/OZO/07 oraz WAM/0145/POOK/08
SKALA: 1:100	DATA OPRACOWANIA: 03.2015 r.
	NR RYS. 1-4



Dokumentacja chroniona prawem autorskim – zgodnie z ustawą z dnia 4 lutego 1994 r. o prawie autorskim i prawach pokrewnych (Dz. U. z 2006 r., Nr 90, poz. 631 ze zm.). Powielanie fragmentów lub całości bez zgody autorów projektu – WZBRONIONE		
JEDNOSTKA PROJEKTOWA		
	AG PROJEKT Usługi Inżynierskie mgr inż. Adrian Gajda ul. Mickiewicza 8/17, 12-200 Pisz NIP 849-147-92-51 REGON 280340701	
	TELEFON: 604 48 47 26 www.agprojekt.com	
TEMAT:		
remont budynku mieszkalnego wielorodzinnego przy ul. Mickiewicza 7 w Białej Piskiej		
NAZWA RYSUNKU:		
PRZEKRÓJ		
BRANŻA: inwentaryzacja	FAZA PROJEKTU: projekt budowlany	
INWESTOR:	LOKALIZACJA	
Wspólnota Mieszkaniowa ul. Mickiewicza 7 12-230 Biała Piska	dz. nr geod.: 160/1 obręb geod.: Biała Piska ulica: Mickiewicza 7 powiat: piski	
OPRACOWANIE:	PROJEKTANT:	
mgr inż. Adrian Gajda upr. nr WAM/0081/OZO/07 oraz WAM/0145/POOK/08	mgr inż. Adrian Gajda upr. nr WAM/0081/OZO/07 oraz WAM/0145/POOK/08	
SKALA:	DATA OPRACOWANIA:	NR RYS.
1:100	03.2015 r.	1-5



Dokumentacja chroniona prawem autorskim - zgodnie z ustawą z dnia 4 lutego 1994 r. o prawie autorskim i prawach pokrewnych (Dz. U. z 2006 r., Nr 90, poz. 631 ze zm.). Powielanie fragmentów lub całości bez zgody autorów projektu - WZBRONIONE

JEDNOSTKA PROJEKTOWA	
	AG PROJEKT Usługi Inżynierskie mgr inż. Adrian Gajda ul. Mickiewicza 8/17, 12-200 Pisz NIP 849-147-92-51 REGON 280340701
	TELEFON: 604 48 47 26 www.agprojekt.com

TEMAT:
remont budynku mieszkalnego wielorodzinnego przy ul. Mickiewicza 7 w Białej Piskiej

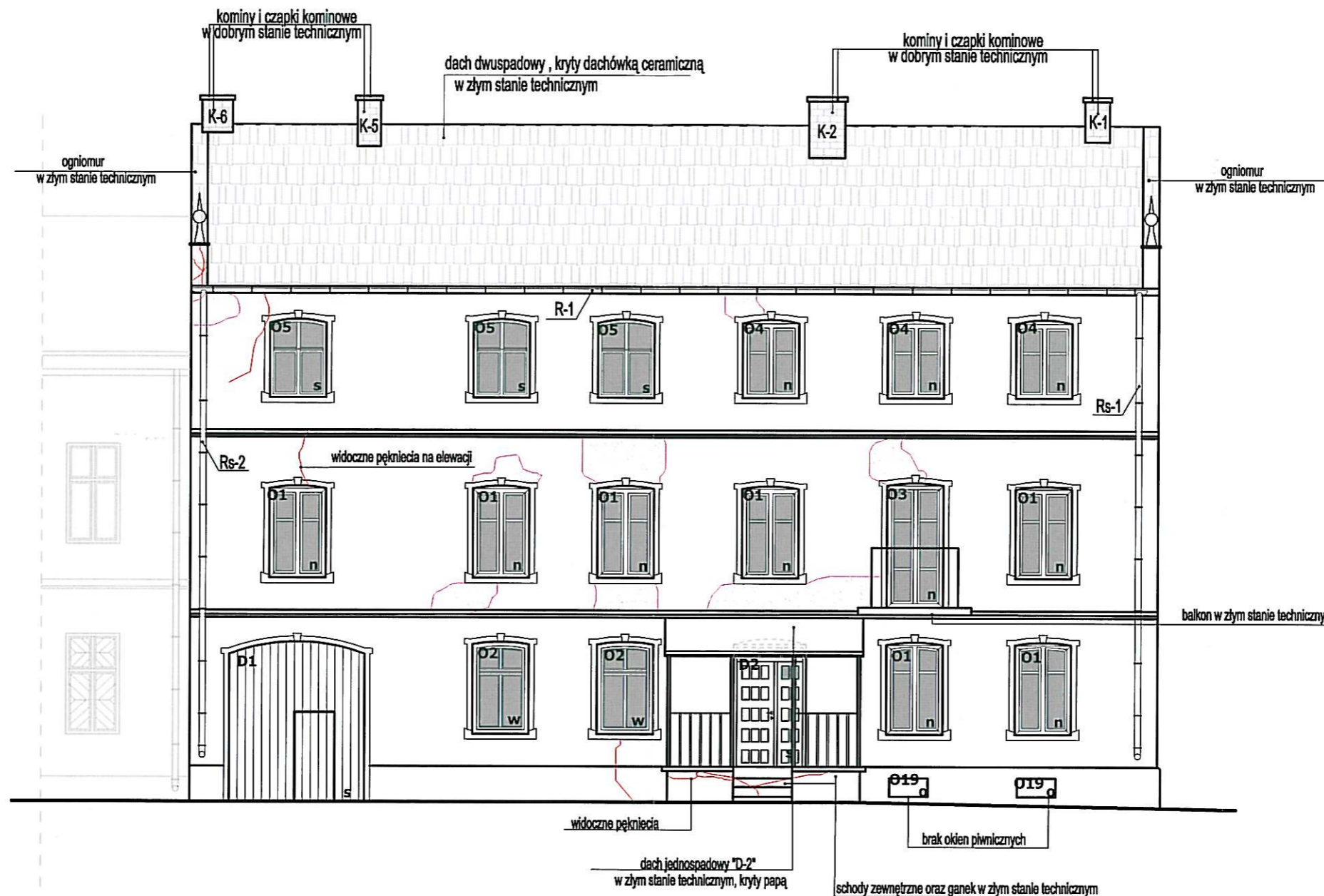
NAZWA RYSUNKU:
RZUT DACHU

BRANŻA: inwentaryzacja	FAZA PROJEKTU: projekt budowlany
---------------------------	-------------------------------------

INWESTOR: Wspólnota Mieszkaniowa ul. Mickiewicza 7 12-230 Biała Piska	LOKALIZACJA: dz. nr geod.: 160/1 obręb geod.: Biała Piska ulica: Mickiewicza 7 powiat: piski
--------------------------------------------------------------------------------	----------------------------------------------------------------------------------------------------------

OPRACOWANIE: mgr inż. Adrian Gajda opr. nr WAM/0081/OZO/07 oraz WAM/0145/POOK/08	PROJEKTANT: mgr inż. Adrian Gajda opr. nr WAM/0081/OZO/07 oraz WAM/0145/POOK/08
-------------------------------------------------------------------------------------------	------------------------------------------------------------------------------------------

SKALA: 1:100	DATA OPRACOWANIA: 03.2015 r.	NR RYS. I-6
-----------------	---------------------------------	----------------



ELEWACJA E1

LEGENDA:

- O1, ..., O20 - oznaczenie okna
- D1, ..., D3 - oznaczenie drzwi
- R-1, ..., R-2 - oznaczenie rynien
- Rs-1, ..., Rs-4 - oznaczenie rur spustowych
- n - stolarka nowa
- s - stolarka stara, niewymieniona
- o - otwór
- K-1, ..., K-6 - oznaczenia kominów

- - inna struktura tynku
- ▨ - duże ubytki elewacyjne
- ▨ - średnie ubytki elewacyjne
- - pęknięcia na elewacji

ELEWACJA E1		
	m	m ²
powierzchnia elewacji całkowita (bez cokołu)		156,85
powierzchnia okien		27,00
powierzchnia drzwi		10,29
obwód ościeży okiennych	163,78	
obwód ościeży drzwiowych	30,56	
powierzchnia cokołu		11,77
obwód cokołu	32,64	

Dokumentacja chroniona prawem autorskim – zgodnie z ustawą z dnia 4 lutego 1994 r. o prawie autorskim i prawach pokrewnych (Dz. U. z 2006 r., Nr 90, poz. 631 ze zm.). Powielanie fragmentów lub całości bez zgody autorów projektu – **WZBRONIONE**

JEDNOSTKA PROJEKTOWA

AG PROJEKT
USŁUGI INŻYNIERSKIE

AG PROJEKT Usługi Inżynierskie
mgr inż. Adrian Gajda
ul. Mickiewicza 8/17, 12-200 Pisz
NIP 849-147-92-51
REGON 280340701

TELEFON:
604 48 47 26
www.agprojekt.com

TEMAT:
remont budynku mieszkalnego wielorodzinnego przy ul. Mickiewicza 7 w Białej Piskiej

NAZWA RYSUNKU:
ELEWACJA E1

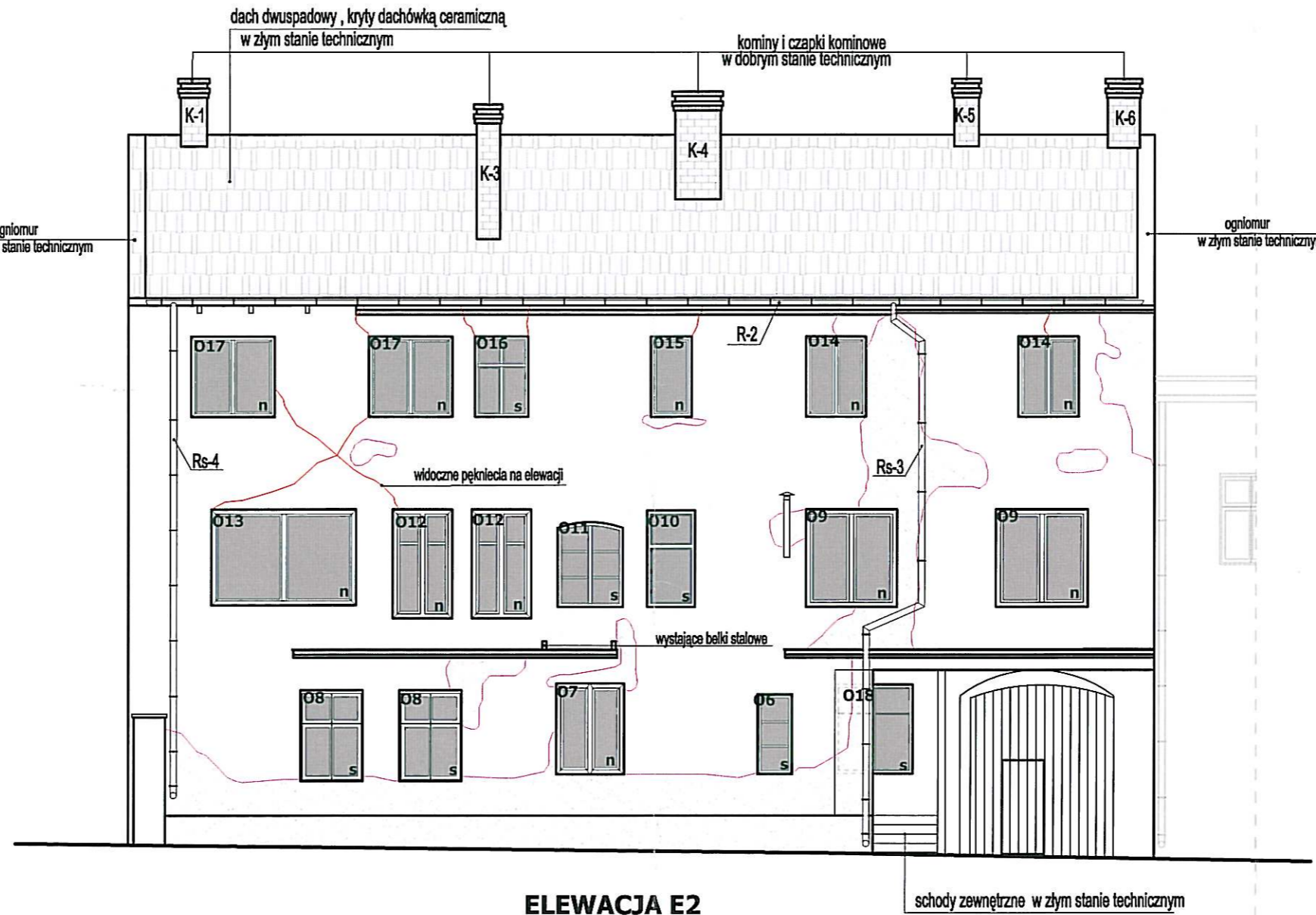
BRANŻA: inwentaryzacja
FAZA PROJEKTU: projekt budowlany

INWESTOR: Wspólnota Mieszkaniowa ul. Mickiewicza 7 12-230 Biała Piska
LOKALIZACJA: dz. nr geod.: 160/1 obręb geod.: Biała Piska ulica: Mickiewicza 7 powiat: piski

OPRACOWANIE: mgr inż. Adrian Gajda
PROJEKTANT: mgr inż. Adrian Gajda

opr. nr WAM/0081/OZ0A/07 oraz WAM/0145/POOK/08
opr. nr WAM/0081/OZ0A/07 oraz WAM/0145/POOK/08

SKALA: 1:100
DATA OPRACOWANIA: 03.2015 r.
NR RYS.: 1-7



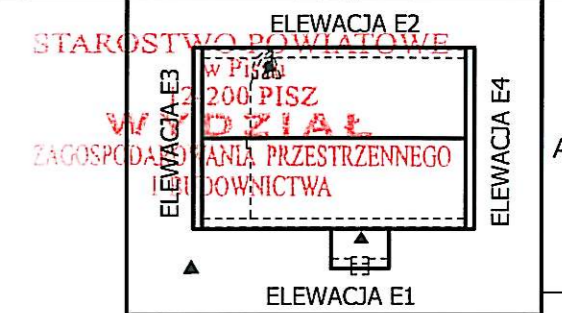
ELEWACJA E2

LEGENDA:

- O1,...,O20 - oznaczenie okna
- D1,...,D3 - oznaczenie drzwi
- R-1,...,R-2 - oznaczenie rymien
- Rs-1,..., Rs-4 - oznaczenie rur spustowych
- n - stolarka nowa
- s - stolarka stara, niewymieniona
- K-1,..., K-6 - oznaczenia kominów

- inna struktura tynku
- duże ubytki elewacyjne
- średnie ubytki elewacyjne
- pęknięcia na elewacji

ELEWACJA E2		
	m	m ²
powierzchnia elewacji całkowita (bez cokolu)		162,81
powierzchnia okien		34,22
powierzchnia drzwi		7,27
obwód ościeży okiennych	190,85	
obwód ościeży drzwiowych	7,20	
powierzchnia cokolu		6,78
obwód cokolu	32,13	



Dokumentacja chroniona prawem autorskim – zgodnie z ustawą z dnia 4 lutego 1994 r. o prawie autorskim i prawach pokrewnych (Dz. U. z 2006 r., Nr 90, poz. 631 ze zm.).
Pawielanie fragmentów lub całości bez zgody autorów projektu – W Z B R O N I O N E

JEDNOSTKA PROJEKTOWA



AG PROJEKT Usługi Inżynierskie
mgr inż. Adrian Gajda
ul. Mickiewicza 8/17, 12-200 Pisz
NIP 849-147-92-51
REGON 280340701

TELEFON:
604 48 47 26

www.agprojekt.com

TEMAT:
remont budynku mieszkalnego wielorodzinnego przy ul. Mickiewicza 7 w Białej Piskiej

NAZWA RYSUNKU:

ELEWACJA E2

BRANZA: inwentaryzacja
FAZA PROJEKTU: projekt budowlany

INWESTOR: Wspólnota Mieszkaniowa ul. Mickiewicza 7 12-230 Biała Piska
LOKALIZACJA: dz. nr geod.: 160/1 obręb geod.: Biała Piska ulica: Mickiewicza 7 powiat: piski

OPRACOWANIE: mgr inż. Adrian Gajda
PROJEKTANT: mgr inż. Adrian Gajda
upr. nr WAM/0081/OZ0A/07 oraz WAM/0145/POOK/08
upr. nr WAM/0081/OZ0A/07 oraz WAM/0145/POOK/08

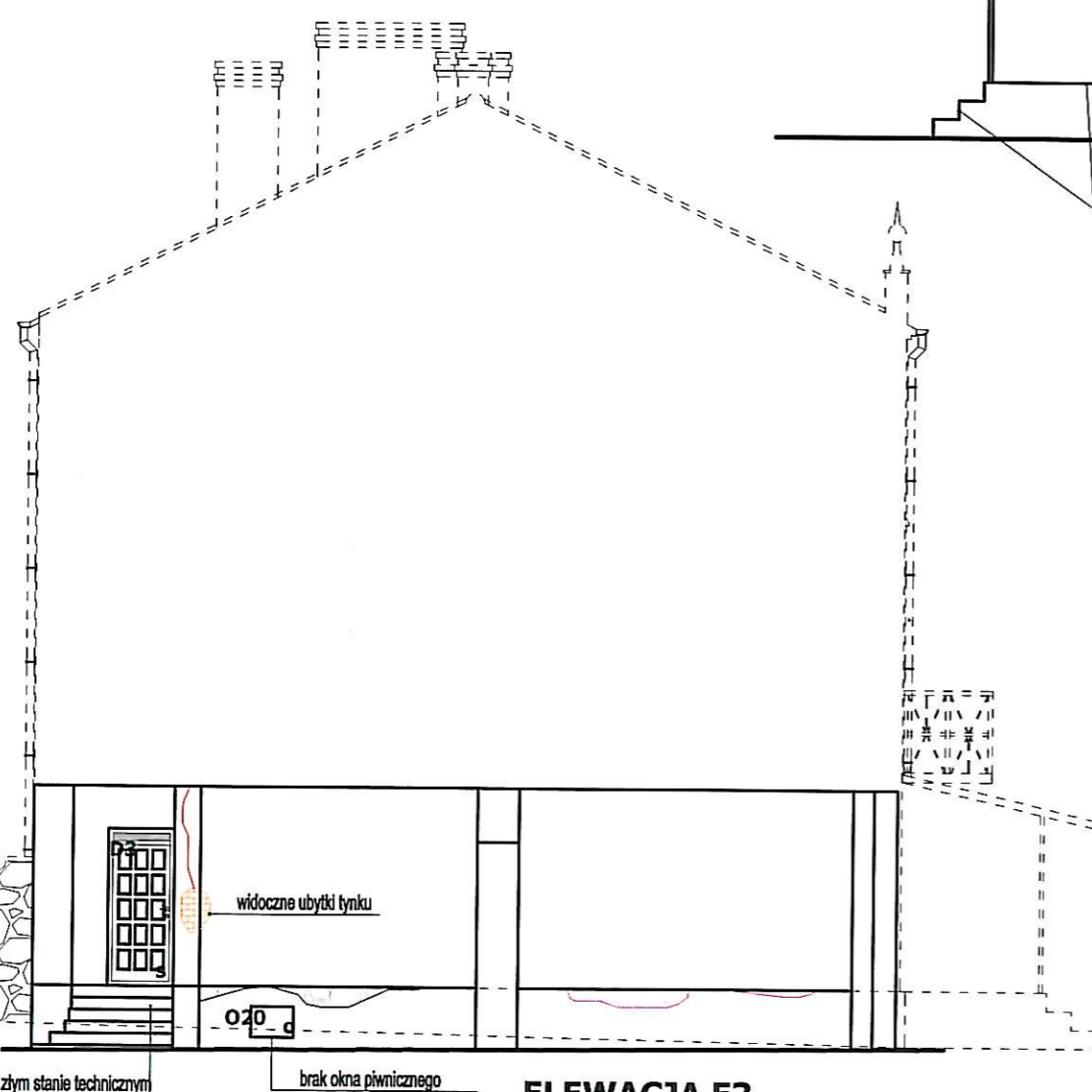
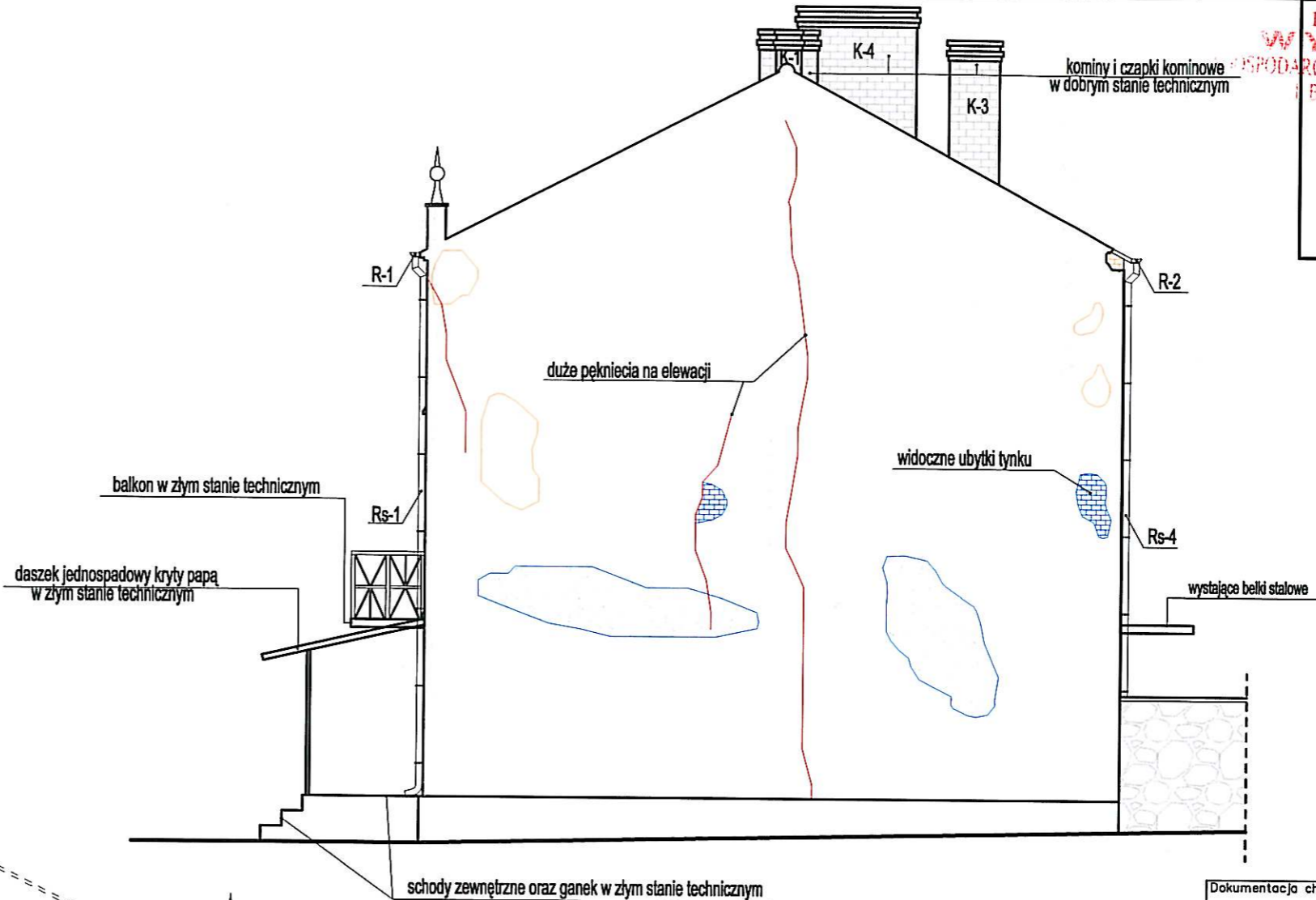
SKALA: 1:100
DATA OPRACOWANIA: 03.2015 r.
NR RYS.: 1-8

1 2 3 4 5 6 7 8 9 10

WOJEWÓDZTWO PISKIE
MIASTO PIŁA
12-200 PIŁA
PRZEDSIĘWZIĘCIE BUDOWLANE
PRZESTRZENNEGO
BUDOWNICTWA

ELEWACJA E4		
	m	m ²
powierzchnia elewacji całkowita (bez cokołu)		118,67
powierzchnia okien		0,00
powierzchnia drzwi		0,00
obwód ościeży okiennych	0,00	
obwód ościeży drzwiowych	0,000	
powierzchnia cokołu		8,98
obwód cokołu	29,73	

ELEWACJA E3		
	m	m ²
powierzchnia elewacji całkowita (bez cokołu)		30,65
powierzchnia okien		0,00
powierzchnia drzwi		1,86
obwód ościeży okiennych	0,00	
obwód ościeży drzwiowych	11,98	
powierzchnia cokołu		8,94
obwód cokołu	23,42	



ELEWACJA E4

- LEGENDA:**
- O1,...,O20 - oznaczenie okna
 - D1,...,D3 - oznaczenie drzwi
 - R-1,...,R-2 - oznaczenie rynien
 - Rs-1,..., Rs-4 - oznaczenie rur spustowych
 - n - stolarka nowa
 - s - stolarka stara, niewymieniona
 - o - otwór
 - K-1,..., K-6 - oznaczenia kominów
 - [Symbol: pink box] - inna struktura tynku
 - [Symbol: blue hatched box] - duże ubytki elewacyjne
 - [Symbol: yellow hatched box] - średnie ubytki elewacyjne
 - [Symbol: red line] - pęknięcia na elewacji

Dokumentacja chroniona prawem autorskim – zgodnie z ustawą z dnia 4 lutego 1994 r. o prawie autorskim i prawach pokrewnych (Dz. U. z 2006 r., Nr 90, poz. 631 ze zm.). Powielanie fragmentów lub całości bez zgody autorów projektu – WZBRONIONE.

JEDNOSTKA PROJEKTOWA

AG PROJEKT
USŁUGI INŻYNIERSKIE

AG PROJEKT Usługi Inżynierskie
mgr inż. Adrian Gajda
ul. Mickiewicza 8/17, 12-200 Piła
NIP 849-147-92-51
REGON 280340701

TELEFON:
604 48 47 26
www.agprojekt.com

TEMAT:
remont budynku mieszkalnego wielorodzinnego przy ul. Mickiewicza 7 w Białej Piskiej

NAZWA RYSUNKU:
ELEWACJA E3, E4

BRANŻA: inventaryzacja	FAZA PROJEKTU: projekt budowlany
INWESTOR: Wspólnota Mieszkaniowa ul. Mickiewicza 7 12-230 Biała Piska	LOKALIZACJA dz. nr geod.: 160/1 obręb geod.: Biała Piska ulica: Mickiewicza 7 powiat: piaski
OPRACOWANIE: mgr inż. Adrian Gajda upr. nr WAM/0081/OZOA/07 oraz WAM/0145/POOK/08	PROJEKTANT: mgr inż. Adrian Gajda upr. nr WAM/0081/OZOA/07 oraz WAM/0145/POOK/08
SKALA: 1:100	DATA OPRACOWANIA: 03.2015 r.
NR RYS. 1-9	

NUMER OKNA	01	02	03	04	05	06	07	08	09	010	011	012	013
SCHEMAT OKNA													
OTWÓR W MURZE	SZEROKOŚĆ	104	104	104	104	60	119	109	160	84	114	104	250
	WYSOKOŚĆ	165/170	165/170	225/230	138/145	135/145	140	158	158	170	170	138/148	170
LICZBA SZTUK	PARTER	7	2				1	1	2				
	I KONDYG.			1						2	1	1	2
	II KONDYG.				3	3							1
MATERIAŁ	PCV	DREWNO	PCV	PCV	DREWNO	DREWNO	PCV	DREWNO	PCV	DREWNO	DREWNO	PCV	PCV
OZNACZENIE	n okno nowe, wymienione	w okno stare, do wymiany	n okno nowe, wymienione	n okno nowe, wymienione	w okno stare, do wymiany	w okno stare, do wymiany	n okno nowe, wymienione	w okno stare, do wymiany	n okno nowe, wymienione	w okno stare, do wymiany	w okno stare, do wymiany	n okno nowe, wymienione	n okno nowe, wymienione
TYP OKNA	OKNO DWUSKRZYDŁOWE ROZWIERSALNO-UCHYLNE	OKNO DWUSKRZYDŁOWE ROZWIERSALNE	OKNO BALKONOWE DWUSKRZYDŁOWE ROZWIERSALNO-UCHYLNE	OKNO DWUSKRZYDŁOWE ROZWIERSALNO-UCHYLNE	OKNO DWUSKRZYDŁOWE ROZWIERSALNO-UCHYLNE	OKNO JEDNOSKRZYDŁOWE ROZWIERSALNE	OKNO DWUSKRZYDŁOWE ROZWIERSALNO-UCHYLNE	OKNO DWUSKRZYDŁOWE ROZWIERSALNE	OKNO DWUSKRZYDŁOWE ROZWIERSALNO-UCHYLNE	OKNO DWUSKRZYDŁOWE ROZWIERSALNE	OKNO DWUSKRZYDŁOWE ROZWIERSALNE	OKNO DWUSKRZYDŁOWE ROZWIERSALNO-UCHYLNE	OKNO DWUSKRZYDŁOWE ROZWIERSALNO-UCHYLNE
UWAGI	Wymiary otworów należy sprawdzić w naturze.												

NUMER OKNA	014	015	016	017	018	019	020
SCHEMAT OKNA							
OTWÓR W MURZE	SZEROKOŚĆ	104	70	93	146	136	70
	WYSOKOŚĆ	140	140	140	140	155	35
LICZBA SZTUK	PIWNICA					2	1
	PARTER				1		
	I KONDYG.						
II KONDYG.	2	1	1	2			
MATERIAŁ	PCV	PCV	DREWNO	PCV	DREWNO	-	-
OZNACZENIE	n okno nowe, wymienione	n okno nowe, wymienione	w okno stare, do wymiany	n okno nowe, wymienione	w okno stare, do wymiany	o otwory okienne brak okien piwnicznych	o otwór okienny brak okna piwnicznego
TYP OKNA	OKNO DWUSKRZYDŁOWE ROZWIERSALNO-UCHYLNE	OKNO JEDNOSKRZYDŁOWE ROZWIERSALNO-UCHYLNE	OKNO DWUSKRZYDŁOWE ROZWIERSALNE	OKNO DWUSKRZYDŁOWE ROZWIERSALNO-UCHYLNE	OKNO DWUSKRZYDŁOWE ROZWIERSALNE		
UWAGI	Wymiary otworów należy sprawdzić w naturze.						

LEGENDA:
O1, ..., O8 - oznaczenie okna
D1, ..., D4 - oznaczenie drzwi
n - stolarka nowa, wymieniona
s - stolarka stara, niewymieniona
o - otwory okienne

Dokumentacja chroniona prawem autorskim – zgodnie z ustawą z dnia 4 lutego 1994 r. o prawie autorskim i prawach pokrewnych (Dz. U. z 2006 r., Nr 90, poz. 631 ze zm.).
Powielanie fragmentów lub całości bez zgody autorów projektu – WZBRONIONE

JEDNOSTKA PROJEKTOWA

AG PROJEKT
USŁUGI INŻYNIERSKIE

AG PROJEKT Usługi Inżynierskie
mgr inż. Adrian Gajda
ul. Mickiewicza 8/17, 12-200 Pisz
NIP 849-147-92-51
REGON 280340701

TELEFON:
604 48 47 26
www.agprojekt.com

TEMAT:
remont budynku mieszkalnego wielorodzinnego przy ul. Mickiewicza 7 w Białej Piskiej

NAZWA RYSUNKU:
WYKAZ STOLARKI OKIENNEJ ISTNIEJĄCEJ

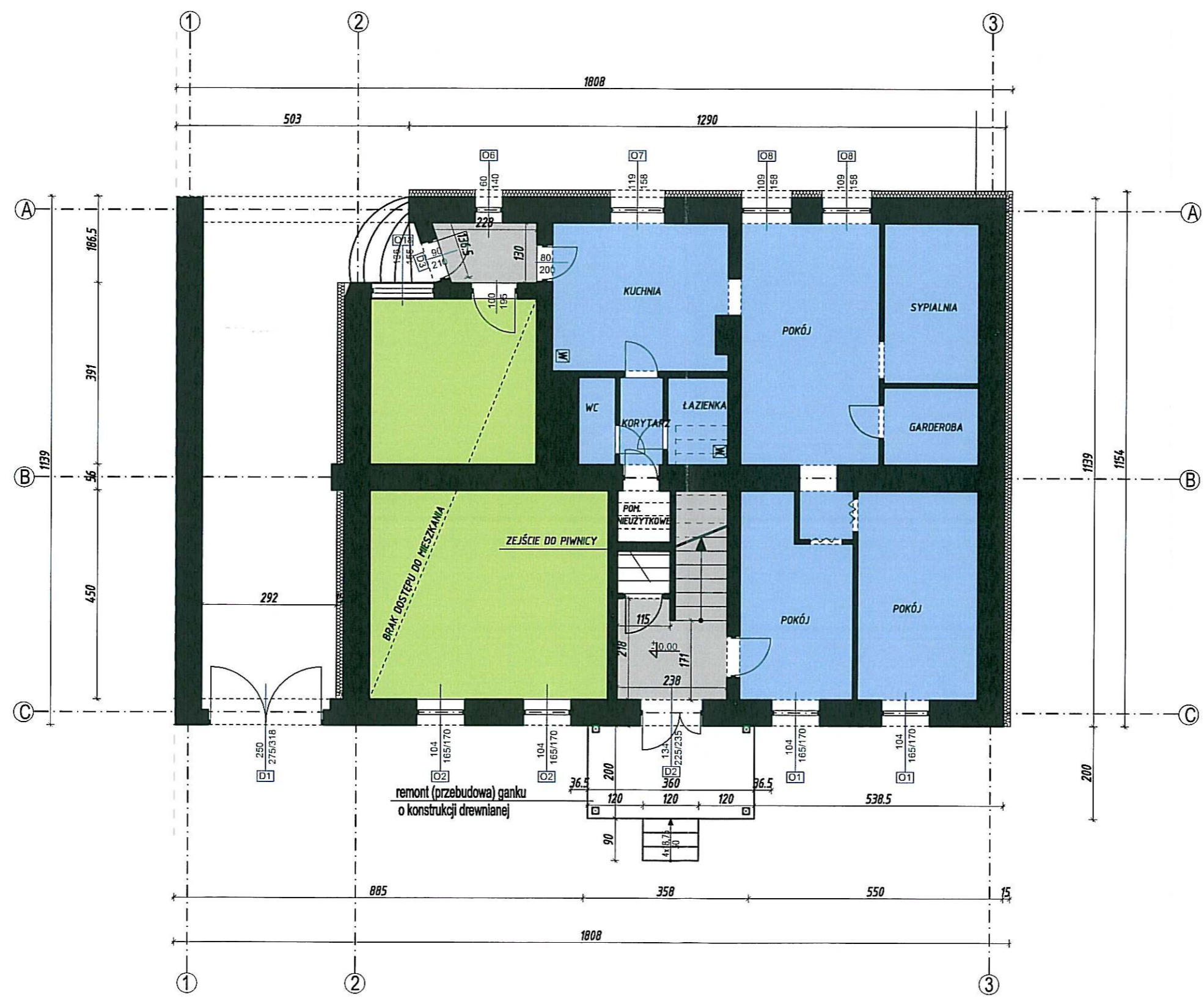
BRANŻA: inwentaryzacja
FAZA PROJEKTU: projekt budowlany

INWESTOR: Wspólnota Mieszkaniowa ul. Mickiewicza 7 12-230 Biała Piska
LOKALIZACJA: dz. nr geod.: 160/1 obręb geod.: Biała Piska ulica: Mickiewicza 7 powiat: piski

OPRACOWANIE: mgr inż. Adrian Gajda
PRZEKAZANIE: mgr inż. Adrian Gajda

opr. nr WAM/0081/OZO/07 oraz WAM/0145/POOK/08
opr. nr WAM/0081/OZO/07 oraz WAM/0145/POOK/08

SKALA: 1:100
DATA OPRACOWANIA: 03.2015 r.
NR RYS.: I-10



Mieszkanie nr 1	
powierzchnia użytkowa	35,97 m ²
Mieszkanie nr 2	
powierzchnia użytkowa	66,40 m ²
Hol i klatka schodowa parteru (bez ganku)	
powierzchnia użytkowa	9,67 m ²

Dokumentacja chroniona prawem autorskim – zgodnie z ustawą z dnia 4 lutego 1994 r. o prawie autorskim i prawach pokrewnych (Dz. U. z 2006 r., Nr 90, poz. 631 ze zm.).
Powielanie fragmentów lub całości bez zgody autorów projektu – WZBRODZONE

JEDNOSTKA PROJEKTOWA



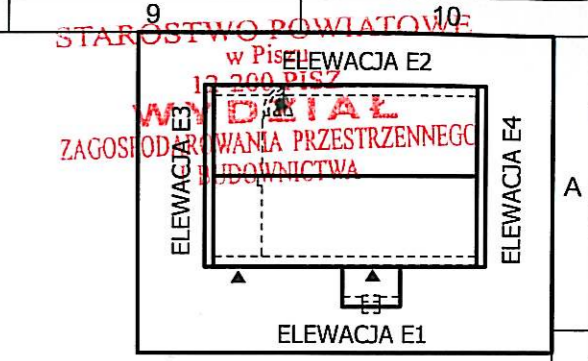
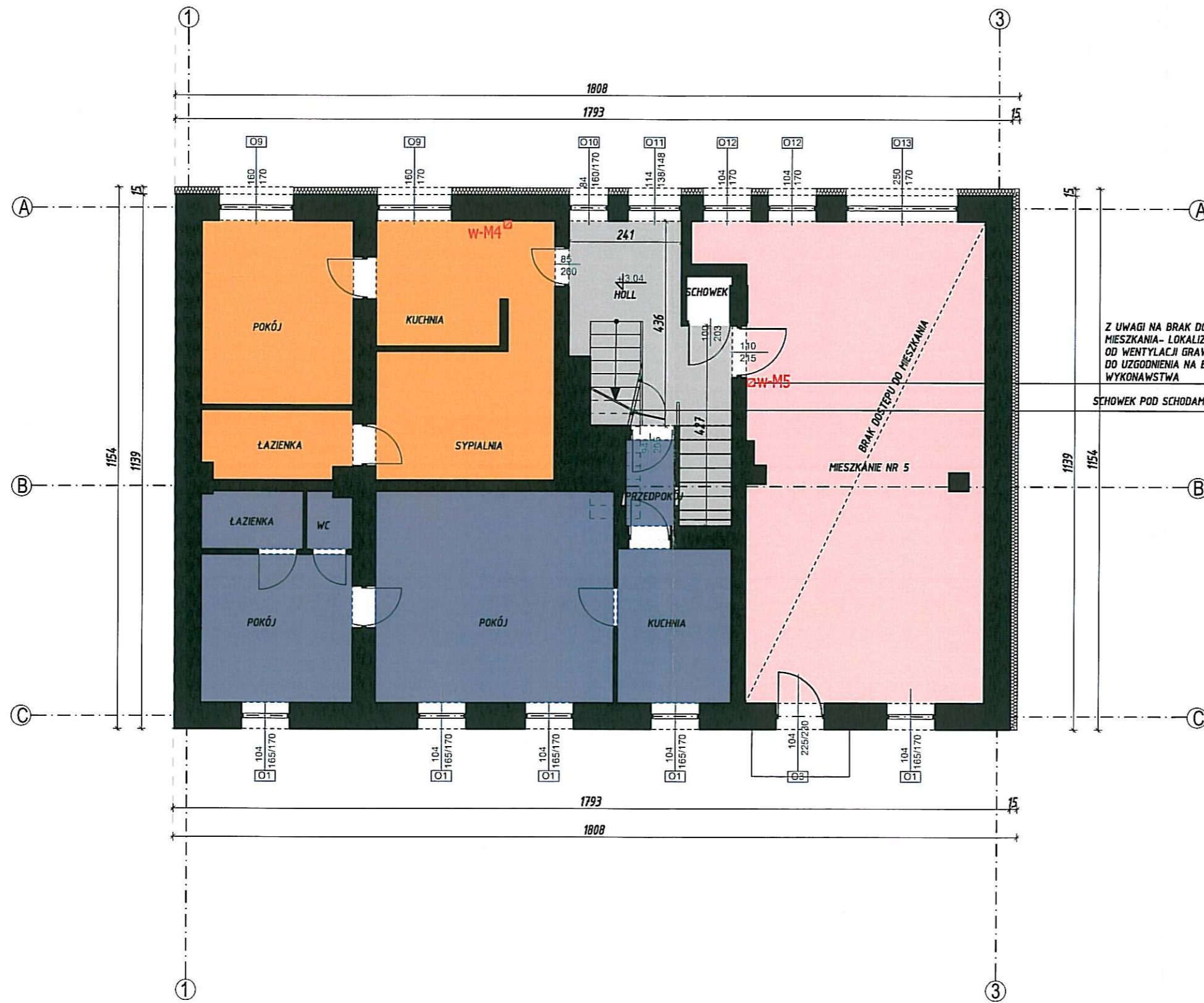
AG PROJEKT Usługi Inżynierskie
mgr inż. Adrian Gajda
ul. Mickiewicza 8/17, 12-200 Pisz
NIP 849-147-92-51
REGON 280340701

TELEFON:
604 48 47 26
www.agprojekt.com

TEMAT:
remont budynku mieszkalnego wielorodzinnego przy ul. Mickiewicza 7 w Białej Piskiej

NAZWA RYSUNKU:
RZUT PARTERU

BRANŻA: ogólnobudowlana	FAZA PROJEKTU: projekt budowlany
INWESTOR: Wspólnota Mieszkaniowa ul. Mickiewicza 7 12-230 Biała Piska	LOKALIZACJA: dz. nr geod.: 160/1 obręb geod.: Biała Piska ulica: Mickiewicza 7 powiat: piski
OPRACOWANIE: mgr inż. Adrian Gajda upr. nr WAM/0081/OZOA/07 oraz WAM/0145/POOK/08	PROJEKTANT: mgr inż. arch. Jerzy Talaga upr. nr 194/69
SKALA: 1:100	DATA OPRACOWANIA: 03.2015 r.
	NR RYS. A-1



Mieszkanie nr 3	
powierzchnia użytkowa	47,28 m ²
Mieszkanie nr 4	
powierzchnia użytkowa	38,31 m ²
Mieszkanie nr 5	
powierzchnia użytkowa	54,1 m ²
Hol i klatka schodowa I piętra	
powierzchnia użytkowa	14,46 m ²

Z UWAGI NA BRAK DOSTĘPU DO MIESZKANIA - LOKALIZACJA RURY OD WENTYLACJI GRAWITACYJNEJ DO UZGODNIENIA NA ETAPIE WYKONAWSTWA

SCHOWEK POD SCHODAMI

Dokumentacja chroniona prawem autorskim – zgodnie z ustawą z dnia 4 lutego 1994 r. o prawie autorskim i prawach pokrewnych (Dz. U. z 2006 r., Nr 90, poz. 631 ze zm.). Powielanie fragmentów lub całości bez zgody autorów projektu WZBRONIONE

JEDNOSTKA PROJEKTOWA



AG PROJEKT Usługi Inżynierskie
mgr inż. Adrian Gajda
ul. Mickiewicza 8/17, 12-200 Pisz
NIP 849-147-92-51
REGON 280340701

TELEFON:
604 48 47 26

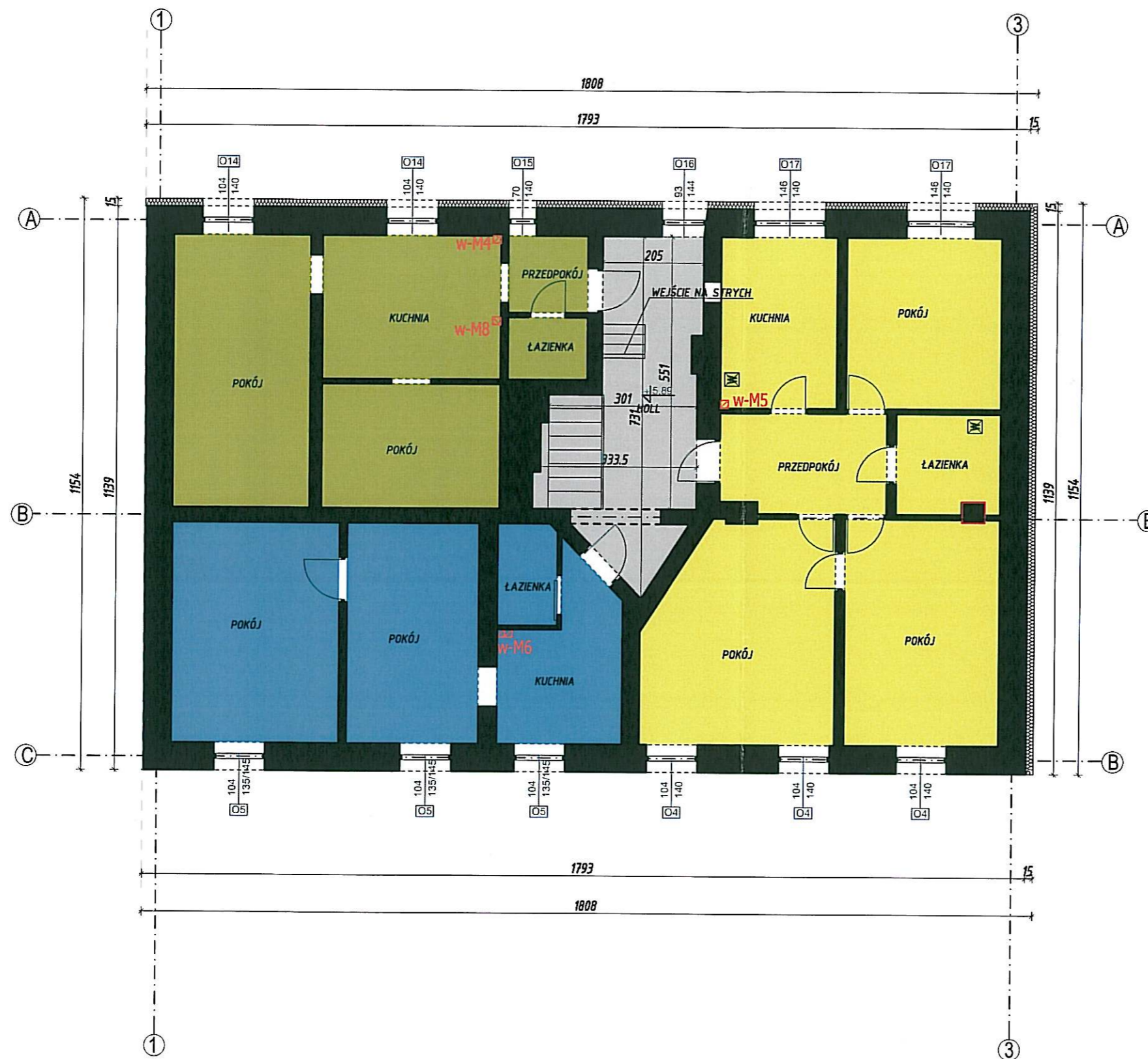
www.agprojekt.com

TEMAT:
remont budynku mieszkalnego wielorodzinnego przy ul. Mickiewicza 7 w Białej Piskiej

NAZWA RYSUNKU:
RZUT I PIĘTRA

BRANZA: ogólnobudowlana	FAZA PROJEKTU: projekt budowlany
INWESTOR: Wspólnota Mieszkaniowa ul. Mickiewicza 7 12-230 Biała Piska	LOKALIZACJA dz. nr geod.: 160/1 obręb geod.: Biała Piska ulica: Mickiewicza 7 powiat: piski
OPRACOWANIE: mgr inż. Adrian Gajda upr. nr WAM/008/XOZO/07 oraz WAM/0143/POOK/08	PROJEKTANT: mgr inż. arch. Jerzy Talaga upr. nr 194/6E
SKALA: 1:100	DATA OPRACOWANIA: 03.2015 r.
	NR RYS. A-2

UWAGA:
DOPUSZCZA SIĘ LOKALIZACJĘ WYWIETRZNIKÓW (RUR OD WENTYLACJI GRAWITACYJNEJ) W INNYM MIEJSCU PO UZGODNIENIU NA ETAPIE WYKONAWSTWA



Mieszkanie nr 6	
powierzchnia użytkowa	36,99 m ²

Mieszkanie nr 7	
powierzchnia użytkowa	60,54 m ²

Mieszkanie nr 8	
powierzchnia użytkowa	37,35 m ²

Hol i klatka schodowa II piętra	
powierzchnia użytkowa	15,74 m ²

Dokumentacja chroniona prawem autorskim – zgodnie z ustawą
 Dokumentacja chroniona prawem autorskim - zgodnie z ustawą z dnia
 4 lutego 1994 r. o prawie autorskim i prawach pokrewnych
 (Dz. U. z 2008 r. Nr 80, poz. 1527 z zm.).
 Powielanie w całości lub w części bez zgody autora projektu
 jest surowo zabronione.

JEDNOSTKA PROJEKTOWA



AG PROJEKT Usługi Inżynierskie
 mgr inż. Adrian Gajda
 ul. Mickiewicza 8/17, 12-200 Pisz
 NIP 849-147-92-51
 REGON 280340701

TELEFON:
 604 48 47 26

www.agprojekt.com

TEMAT:
 remont budynku mieszkalnego wielorodzinnego
 przy ul. Mickiewicza 7 w Białej Piskiej

NAZWA RYSUNKU:
 RZUT II PIĘTRA

BRANŻA: ogólnobudowlana
 FAZA PROJEKTU: projekt budowlany

INWESTOR: Wspólnota Mieszkaniowa
 ul. Mickiewicza 7
 12-230 Biała Piska

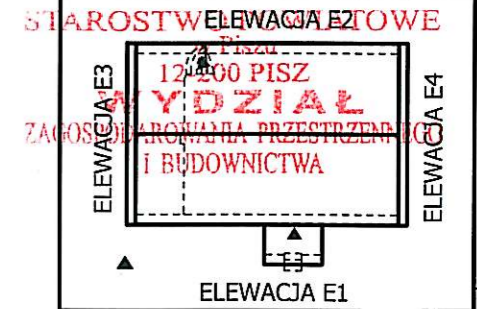
LOKALIZACJA
 dz. nr geod.: 160/1
 obręb geod.: Biała Piska
 ulica: Mickiewicza 7
 powiat: piski

OPRACOWANIE: mgr inż. Adrian Gajda
 upr. nr WAM/DOB1/OZO/07
 oraz WAM/0145/POOK/08

PROJEKTANT: mgr inż. arch. Jerzy Talaga
 upr. nr 94/69

SKALA: 1:100
 DATA OPRACOWANIA: 03.2015 r.
 NR RYS.: A-3

UWAGA:
 DOPUSZCZA SIĘ LOKALIZACJĘ WYWIETRZNIKÓW (RUR OD WENTYLACJI GRAWITACYJNEJ) W INNYM MIEJSCU PO UZGODNIENIU NA ETAPIE WYKONAWSTWA.



1 2 3 4 5 6 7 8 9 10

A
B
C
D
E
F
G



ELEWACJA E1

- LEGENDA:**
 O1, ..., O20 - oznaczenie okna
 D1, ..., D3 - oznaczenie drzwi
 R-1, ..., R-2 - oznaczenie rynien
 Rs-1, ..., Rs-4 - oznaczenie rur spustowych
 w - stolarka do wymiany
 u - uzupełnienie okna
 K-1, ..., K-6 - oznaczenia kominów

- - inna struktura tynku
 ▒ - duże ubytki elewacyjne
 ▒ - średnie ubytki elewacyjne
 - - pęknięcia na elewacji
 - poza zakresem opracowania

ELEWACJA E1		m	m ²
powierzchnia elewacji całkowita (bez cokołu)			157,83
powierzchnia okien			27,00
powierzchnia drzwi			10,29
obwód ościeży okiennych		163,78	
obwód ościeży drzwiowych		30,56	
powierzchnia cokołu			10,86
obwód cokołu		33,86	

Dokumentacja chroniona prawem autorskim - zgodnie z ustawą
 Dokumentacja chroniona prawem autorskim - zgodnie z ustawą z dnia
 4 lutego 1994 r. o prawie autorskim i prawach pokrewnych
 (Dz. U. z 2000 r. Nr 30, poz. 3707 z późn. zm.).
 Powielanie w całości lub w części bez zgody autora jest surowo
 wzbronione.

JEDNOSTKA PROJEKTOWA



AG PROJEKT Usługi Inżynierskie
 mgr inż. Adrian Gajda
 ul. Mickiewicza 8/17, 12-200 Pisz
 NIP 849-147-92-51
 REGON 280340701

TELEFON:
 604 48 47 26
 www.agprojekt.com

TEMAT:
 remont budynku mieszkalnego wielorodzinnego przy ul. Mickiewicza 7 w Białej Piskiej

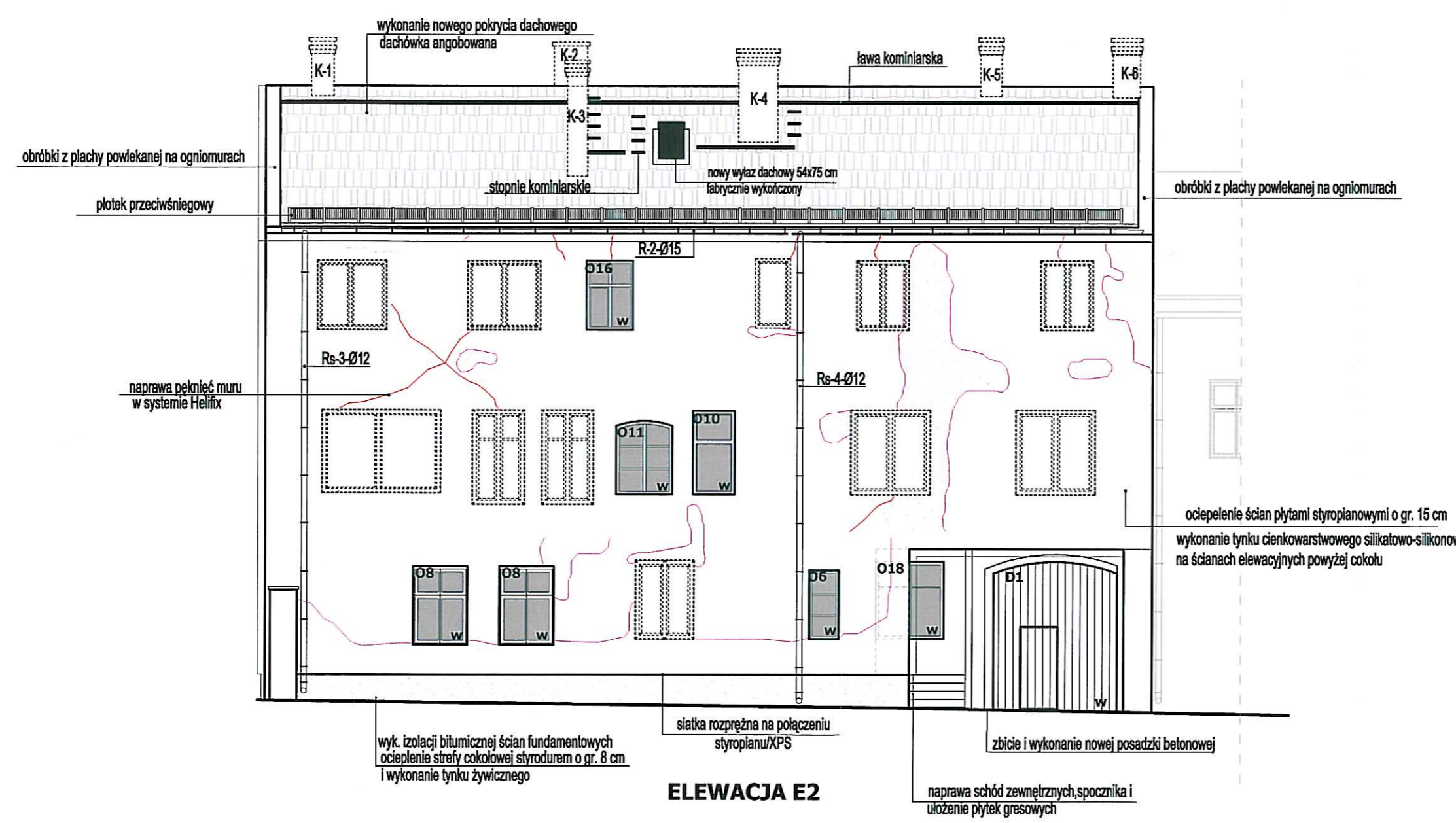
NAZWA RYSUNKU:
 ELEWACJA E1

BRANŻA: ogólnobudowlana
FAZA PROJEKTU: projekt budowlany

INWESTOR: Wspólnota Mieszkaniowa ul. Mickiewicza 7 12-230 Biała Piska
LOKALIZACJA: dz. nr geod.: 160/1, obręb geod.: Biała Piska, ulica: Mickiewicza 7, powiat: piski

OPRACOWANIE: mgr inż. Adrian Gajda
 upr. nr WAM/0081/OZ0A/07 oraz WAM/0145/POOK/08
PROJEKTANT: mgr inż. arch. Jerzy Talaga
 upr. nr 194/69

SKALA: 1:100
DATA OPRACOWANIA: 03.2015 r.
NR RYS. A-4



ELEWACJA E2

- LEGENDA:**
 O1,...,O20 - oznaczenie okna
 D1,...,D3 - oznaczenie drzwi
 R-1,...,R-2 - oznaczenie rynien
 Rs-1,...,Rs-4 - oznaczenie rur spustowych
 w - stolarka do wymiany
 u - uzupełnienie okna
 K-1,...,K-6 - oznaczenia kominów

ELEWACJA E2		
	m	m ²
powierzchnia elewacji całkowita (bez cokołu)		163,88
powierzchnia okien		34,22
powierzchnia drzwi		7,27
obwód ościeży okiennych	190,85	
obwód ościeży drzwiowych	17,92	
powierzchnia cokołu		9,09
obwód cokołu	31,74	

- Inna struktura tynku
- duże ubytki elewacyjne
- średnie ubytki elewacyjne
- pęknięcia na elewacji
- poza zakresem opracowania

Dokumentacja chroniona prawem autorskim – zgodnie z ustawą
 Dokumentacja chroniona prawem autorskim - zgodnie z ustawą z dnia
 4 lutego 1994 r. o prawie autorskim i prawach pokrewnych
 (Dz. U. z 2008 r. Nr 90, poz. 631, z późn. zm.).
 Powielanie w całości lub w części bez zgody autora jest surowo zabronione.
 WYB RYDUNKOWE

JEDNOSTKA PROJEKTOWA



AG PROJEKT Usługi Inżynierskie
 mgr inż. Adrian Gojda
 ul. Mickiewicza 8/17, 12-200 Piskie
 NIP 849-147-92-51
 REGON 280340701

TELEFON:
 604 48 47 26
 www.agprojekt.com

TEMAT:
 remont budynku mieszkalnego wielorodzinnego przy ul. Mickiewicza 7 w Białej Piskiej

NAZWA RYSUNKU:
 ELEWACJA E2

BRANŻA: ogólnobudowlana
FAZA PROJEKTU: projekt budowlany

INWESTOR: Wspólnota Mieszkaniowa ul. Mickiewicza 7 12-230 Biała Piska
LOKALIZACJA: dz. nr geod.: 160/1, obręb geod.: Biała Piska, ulica: Mickiewicza 7, powiat: piski

OPRACOWANIE: mgr inż. Adrian Gojda
 upr. nr WAM/0081/020A/07 oraz WAM/0145/POOK/08
PROJEKTANT: mgr inż. arch. Jerzy Talaga
 upr. nr 194/69

SKALA: 1:100
DATA OPRACOWANIA: 03.2015 r.
NR RYS. A-5

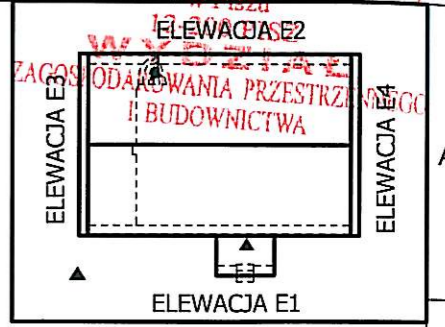
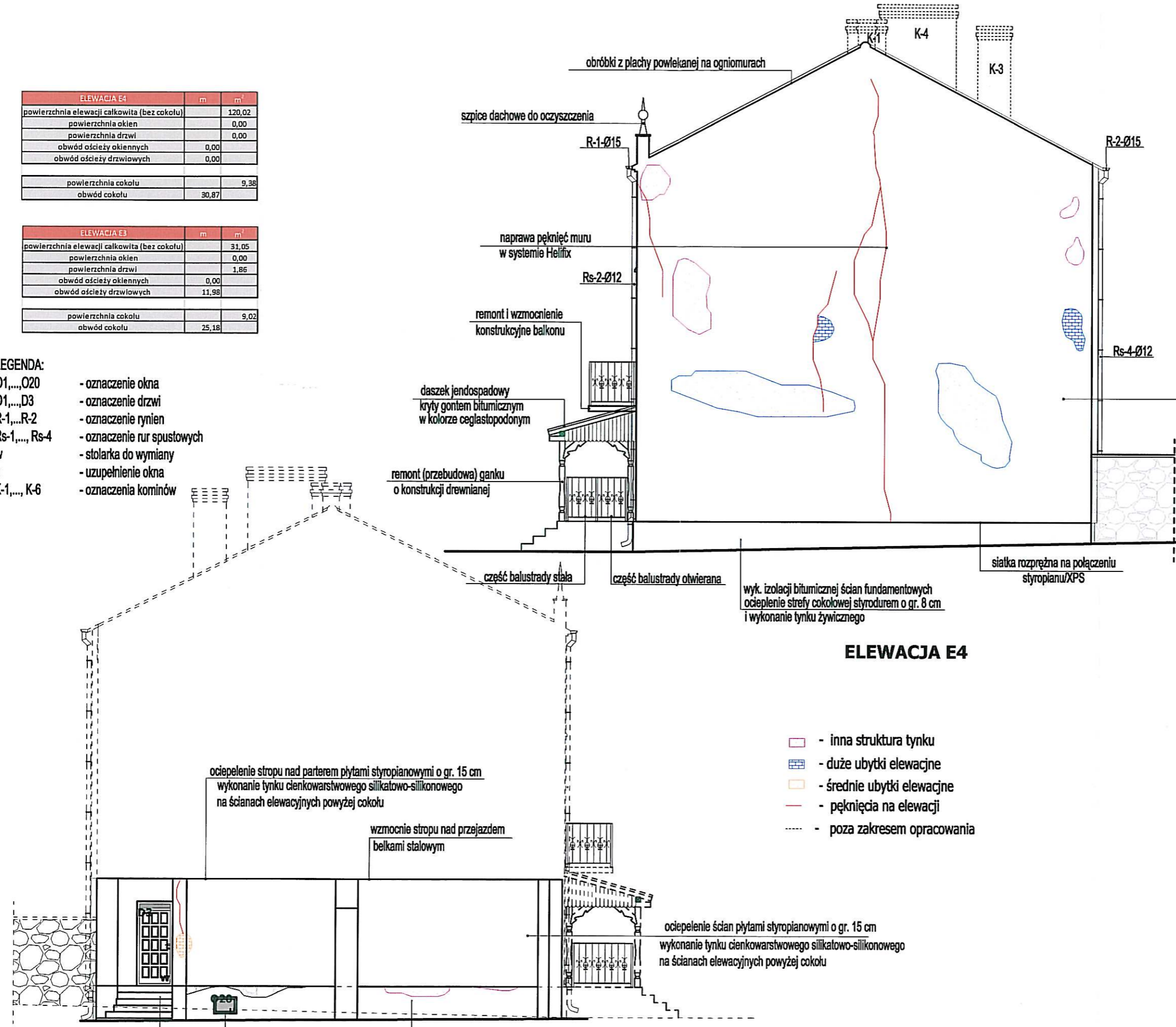
1 2 3 4 5 6 7 8

A
B
C
D
E
F
G

ELEWACJA E4		
	m	m ²
powierzchnia elewacji całkowita (bez cokołu)		120,02
powierzchnia okien		0,00
powierzchnia drzwi		0,00
obwód ościeży okiennych	0,00	
obwód ościeży drzwiowych	0,00	
<hr/>		
powierzchnia cokołu	9,38	
obwód cokołu	30,87	

ELEWACJA E3		
	m	m ²
powierzchnia elewacji całkowita (bez cokołu)		31,05
powierzchnia okien		0,00
powierzchnia drzwi		1,86
obwód ościeży okiennych	0,00	
obwód ościeży drzwiowych	11,98	
<hr/>		
powierzchnia cokołu	9,02	
obwód cokołu	25,18	

- LEGENDA:**
 O1, ..., O20 - oznaczenie okna
 D1, ..., D3 - oznaczenie drzwi
 R-1, ..., R-2 - oznaczenie rynien
 Rs-1, ..., Rs-4 - oznaczenie rur spustowych
 w - stolarka do wymiany
 u - uzupełnienie okna
 K-1, ..., K-6 - oznaczenia kominów



- inna struktura tynku
- duże ubytki elewacyjne
- średnie ubytki elewacyjne
- pęknięcia na elewacji
- poza zakresem opracowania

Dokumentacja chroniona prawem autorskim - zgodnie z ustawą
 Dokumentacja chroniona prawem autorskim - zgodnie z ustawą z dnia
 4 lutego 1994 r. (Dz. U. z 2006 r. Nr 80, poz. 5376 z późn. zm.)
 Powiatowe Biuro Projektowe w Piszce

JEDNOSTKA PROJEKTOWA

AG PROJEKT Usługi Inżynierskie
 mgr inż. Adrian Gojda
 ul. Mickiewicza 8/17, 12-200 Pisz
 NIP 848-147-92-51
 REGON 280340701

TELEFON:
604 48 47 26

www.agprojekt.com

TEMAT:
 remont budynku mieszkalnego wielorodzinnego przy ul. Mickiewicza 7 w Białej Piskiej

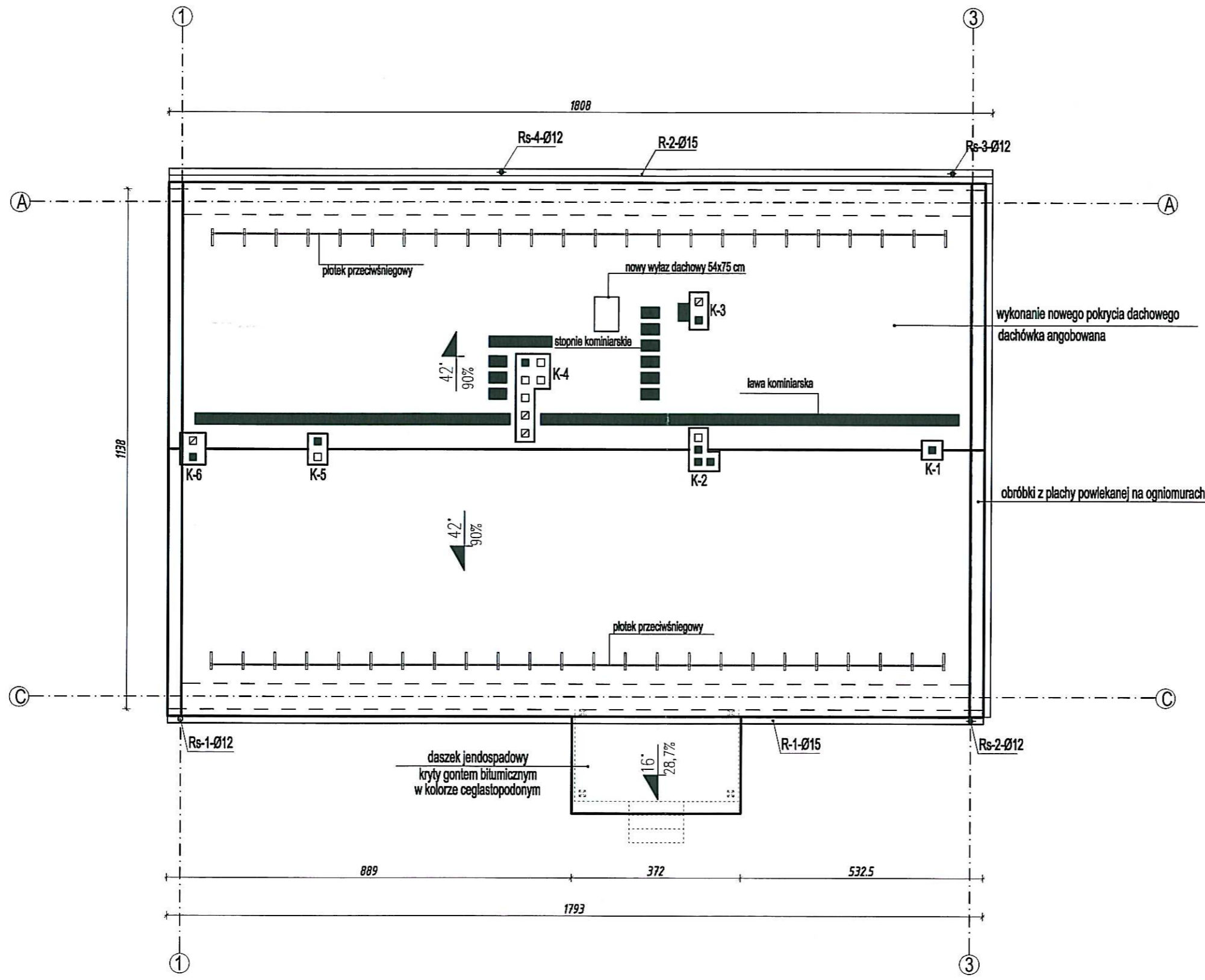
NAZWA RYSUNKU:
 ELEWACJE E3, E4

BRANZA: ogólnobudowlana	FAZA PROJEKTU: projekt budowlany
----------------------------	-------------------------------------

INWESTOR: Wspólnota Mieszkaniowa ul. Mickiewicza 7 12-230 Biała Piska	LOKALIZACJA: dz. nr geod.: 160/1 obręb geod.: Biała Piska ulica: Mickiewicza 7 powiat: piski
--------------------------------------------------------------------------	----------------------------------------------------------------------------------------------------------

OPRACOWANIE: mgr inż. Adrian Gojda upr. nr WAM/0081/OZOA/07 oraz WAM/0145/PPOK/08	PROJEKTANT: mgr inż. arch. Jerzy Talaga upr. nr 194/69
-----------------------------------------------------------------------------------------	--------------------------------------------------------------

SKALA: 1:100	DATA OPRACOWANIA: 03.2015 r.	NR RYS. A-6
-----------------	---------------------------------	----------------



Dokumentacja chroniona prawem autorskim – zgodnie z ustawą z dnia 4 lutego 1994 r. o prawie autorskim i prawach pokrewnych (Dz. U. z 2006 r., Nr 90, poz. 631 ze zm.). Powielanie fragmentów lub całości bez zgody autorów projektu – WZBRONIONE

JEDNOSTKA PROJEKTOWA

AG PROJEKT
USŁUGI INŻYNIERSKIE

AG PROJEKT Usługi Inżynierskie
mgr inż. Adrian Gajda
ul. Mickiewicza 8/17, 12-200 Pisz
NIP 849-147-92-51
REGON 280340701

TELEFON:
604 48 47 26

www.agprojekt.com

TEMAT:
remont budynku mieszkalnego wielorodzinnego przy ul. Mickiewicza 7 w Białej Piskiej

NAZWA RYSUNKU:
RZUT DACHU

BRANŻA: ogólnobudowlana	FAZA PROJEKTU: projekt budowlany
----------------------------	-------------------------------------

INWESTOR: Wspólnota Mieszkaniowa ul. Mickiewicza 7 12-230 Biała Piska	LOKALIZACJA: dz. nr geod.: 160/1 obręb geod.: Biała Piska ulica: Mickiewicza 7 powiat: piski
--------------------------------------------------------------------------------	----------------------------------------------------------------------------------------------------------

OPRACOWANIE: mgr inż. Adrian Gajda upr. nr WAM/0081/OZCA/07 oraz WAM/0145/POK/08	PROJEKTANT: mgr inż. arch. Jerzy Jalaga upr. nr 194/69
-------------------------------------------------------------------------------------------	--------------------------------------------------------------

SKALA: 1:100	DATA OPRACOWANIA: 03.2015 r.	NR RYS. A-7
-----------------	---------------------------------	----------------

NUMER OKNA	02	05	06	08	010	011	016	018	019	020	
SCHEMAT OKNA											
OTWÓR W MURZE	SZEROKOŚĆ	104	104	60	109	84	114	93	136	70	57
	WYSOKOŚĆ	165/170	135/145	140	158	170	138/148	140	155	35	40
LICZBA SZTUK	PIWNICA								2	1	
	PARTER	2		1	2			1			
	II PIĘTRO					1	1				
	III PIĘTRO		3					1			
ETAP INWESTYCJI	II ETAP	II ETAP	I ETAP	II ETAP	I ETAP	I ETAP	I ETAP	II ETAP	I ETAP	I ETAP	
TYP OKNA	OKNO DWUSKRZYDŁOWE ROZWIERALNE	OKNO DWUSKRZYDŁOWE ROZWIERALNO-UCHYLANE	OKNO JEDNOSKRZYDŁOWE ROZWIERALNE	OKNO DWUSKRZYDŁOWE ROZWIERALNE	OKNO DWUSKRZYDŁOWE ROZWIERALNE	OKNO DWUSKRZYDŁOWE ROZWIERALNE	OKNO DWUSKRZYDŁOWE ROZWIERALNE	OKNO DWUSKRZYDŁOWE ROZWIERALNE	OKNO JEDNOSKRZYDŁOWE	OKNO JEDNOSKRZYDŁOWE	
UWAGI	Wszystkie okna należy wyposażyć w parapety z blachy powlekanej. Wymiary otworów okiennych należy sprawdzić w naturze.										

NUMER DRZWI	D1	D2	D3	
SCHEMAT DRZWI				
OTWÓR W MURZE	SZEROKOŚĆ	250	134	90
	WYSOKOŚĆ	272/295	225/235	210
LICZBA SZTUK	PIWNICA			
	PARTER	1	1	1
	I KONDYG.			
II KONDYG.				
MATERIAŁ	DREWNO	DREWNO	DREWNO	
TYP DRZWI	BRAMA WJAZDOWA DWUSKRZYDŁOWA, ROZWIERALNA Z DRZWIAMI PRZEJŚCIOWYMI-90/200	DRZWI DWUSKRZYDŁOWE Z DOŚWIETLEM GÓRNYM	DRZWI JEDNOSKRZYDŁOWE Z DOŚWIETLEM GÓRNYM	
UWAGI	Wymiary otworów należy sprawdzić w naturze.			

Dokumentacja chroniona prawem autorskim – zgodnie z ustawą z dnia 4 lutego 1994 r. o prawie autorskim i prawach pokrewnych (Dz. U. z 2006 r., Nr 90, poz. 631 ze zm.). Powielanie fragmentów lub całości bez zgody autorów projektu WZBRONIONE

JEDNOSTKA PROJEKTOWA



AG PROJEKT Usługi Inżynierskie
mgr inż. Adrian Gajda
ul. Mickiewicza 8/17, 12-200 Pisz
NIP: 849-147-92-51
REGON 280340701

TELEFON:
604 48 47 26

www.agprojekt.com

TEMAT:

remont budynku mieszkalnego wielorodzinnego przy ul. Mickiewicza 7 w Białej Piskiej

NAZWA RYSUNKU:

STOLARKA DO WYMIANY

BRANZA: ogólnobudowlana
FAZA PROJEKTU: projekt budowlany

INWESTOR: Wspólnota Mieszkaniowa ul. Mickiewicza 7 12-230 Biała Piska

LOKALIZACJA
dz. nr geod.: 160/1
obręb geod.: Biała Piska
ulica: Mickiewicza 7
powiat: piski

OPRACOWANIE: mgr inż. Adrian Gajda
upr. nr WAM/0081/OZDA/07
orgz WAM/0145/POOK/08

PROJEKTANT: mgr inż. arch. Jerzy Talaga
upr. nr 194/69

SKALA: 1:100
DATA OPRACOWANIA: 03.2015 r.
NR RYS.: A-8



*1 podane parametry zostały opracowane w systemie WEBER. Możliwe jest zastosowanie innym równoważnym marek o parametrach nie gorszych.
*2 tynk na cokołach w odcieniach szarości. Kolorystyka do uzgodnienia z Inwestorem na etapie wykonawstwa.

Dokumentacja chroniona prawem autorskim – zgodnie z ustawą z dnia 4 lutego 1994 r. o prawie autorskim i prawach pokrewnych (Dz. U. z 2006 r., Nr 90, poz. 631 ze zm.). Powielanie fragmentów lub całości bez zgody autorów projektu – WZBRONIONE

JEDNOSTKA PROJEKTOWA

AG PROJEKT
USŁUGI INŻYNIERSKIE

AG PROJEKT Usługi Inżynierskie
mgr inż. Adrian Gajda
ul. Mickiewicza 8/17, 12-200 Pisz
NIP 849-147-92-51
REGON 280340701

TELEFON:
604 48 47 26
www.agprojekt.com

TEMAT:
remont budynku mieszkalnego wielorodzinnego przy ul. Mickiewicza 7 w Białej Piskiej

NAZWA RYSUNKU:
PRZYKŁADOWA KOLORYSTYKA

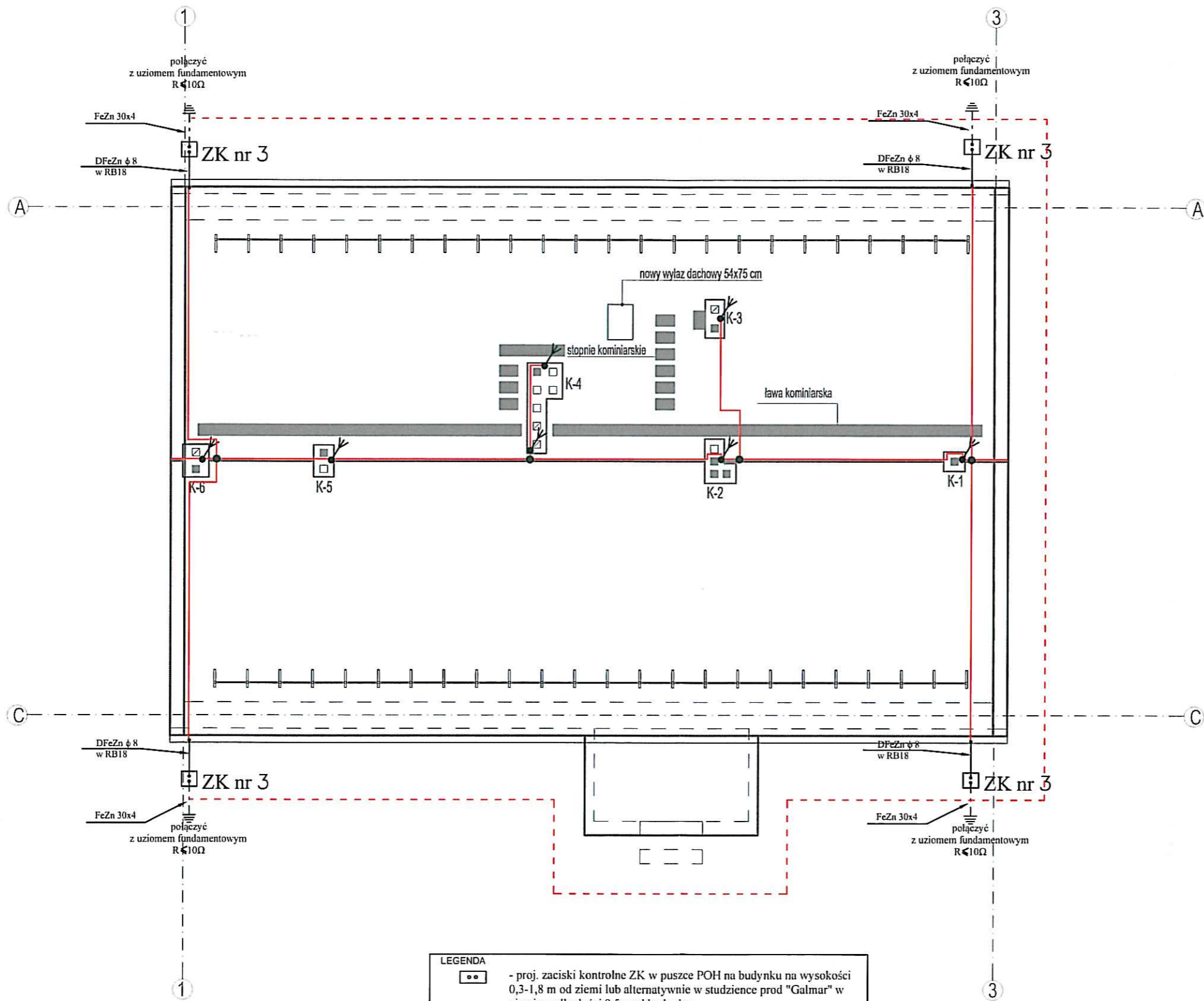
BRANŻA: ogólnobudowlana
FAZA PROJEKTU: projekt budowlany

INWESTOR: Wspólnota Mieszkaniowa ul. Mickiewicza 7 12-230 Biała Piska
LOKALIZACJA: dz. nr geod.: 160/1 obręb geod.: Biała Piska ulica: Mickiewicza 7 powiat: piski

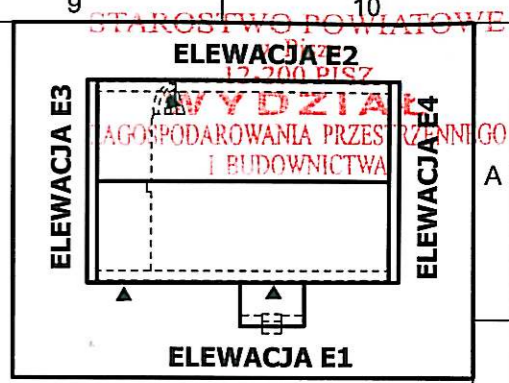
OPRACOWANIE: mgr inż. Adrian Gajda
PROJEKTANT: mgr inż. arch. Jerzy Talaga

opr. nr WAM/0081/OZGA/07 oraz WAM/0145/P00K/08
opr. nr 184/69

SKALA: B/S
DATA OPRACOWANIA: 03.2015 r.
NR RYS.: A-9



- LEGENDA**
- proj. zaciski kontrolne ZK w puszcze POH na budynku na wysokości 0,3-1,8 m od ziemi lub alternatywnie w studzience prod "Galmar" w ziemi w odległości 0,5m od budynku
W około budynku należy ułożyć uziom otokowy na głębokości 1m i w odległości min 1 m z bednarki FeZn 30x4mm
 - proj. bednarka FeZn 30x4mm
 - proj. drut DFeZn φ 8 na uchwytach wkręcanych
 - zwód pionowy h=0.5m



Dokumentacja chroniona prawem autorskim - zgodnie z ustawą z dnia 4 lutego 1994 r. o prawie autorskim i prawach pokrewnych (Dz. U. z 2006 r., Nr 90, poz. 631 ze zm.).
Powielanie fragmentów lub całości bez zgody autorów projektu - WZBRONIONE.

JEDNOSTKA PROJEKTOWA

AG PROJEKT
USŁUGI INŻYNIERSKIE
mgr Inż. Adrian Gajda

AG PROJEKT Usługi Inżynierskie
mgr inż. Adrian Gajda
ul. Mickiewicza 8/17, 12-200 Pisz
NIP 849-147-92-51
REGON 280340701

TELEFON:
604 48 47 26

www.agprojekt.com

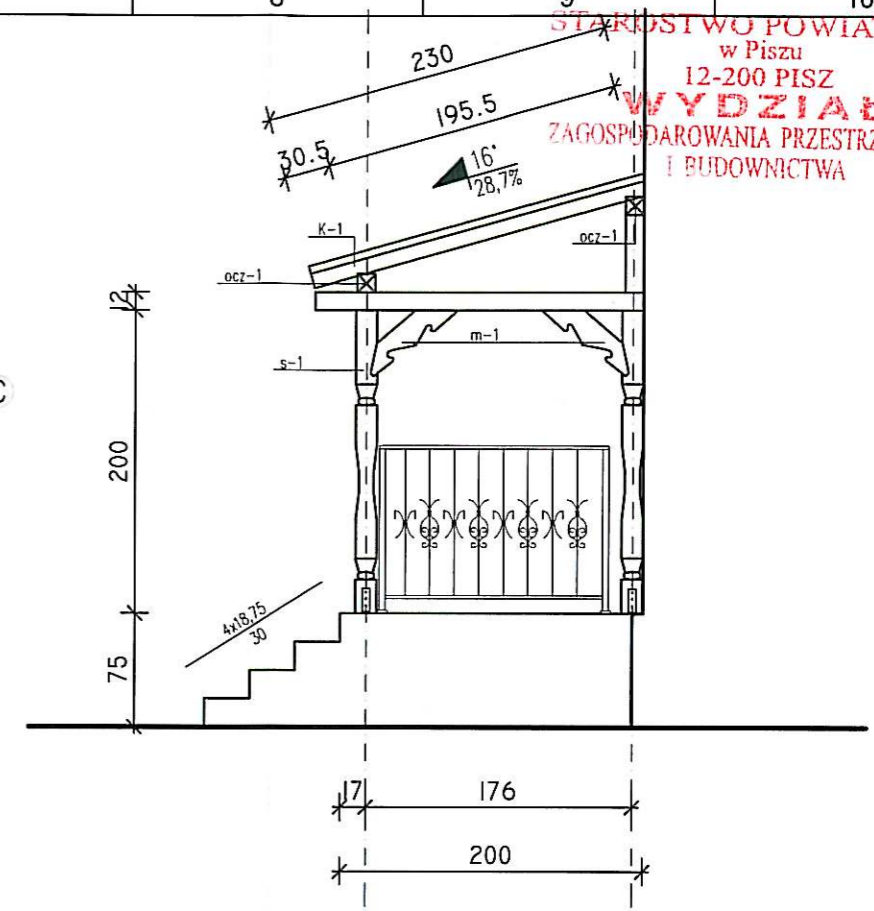
TEMAT:
remont budynku mieszkalnego wielorodzinnego przy ul. Mickiewicza 7 w Białej Piskiej

NAZWA RYSUNKU:
**RZUT DACHU-
INSTALACJA ODGROMOWA**

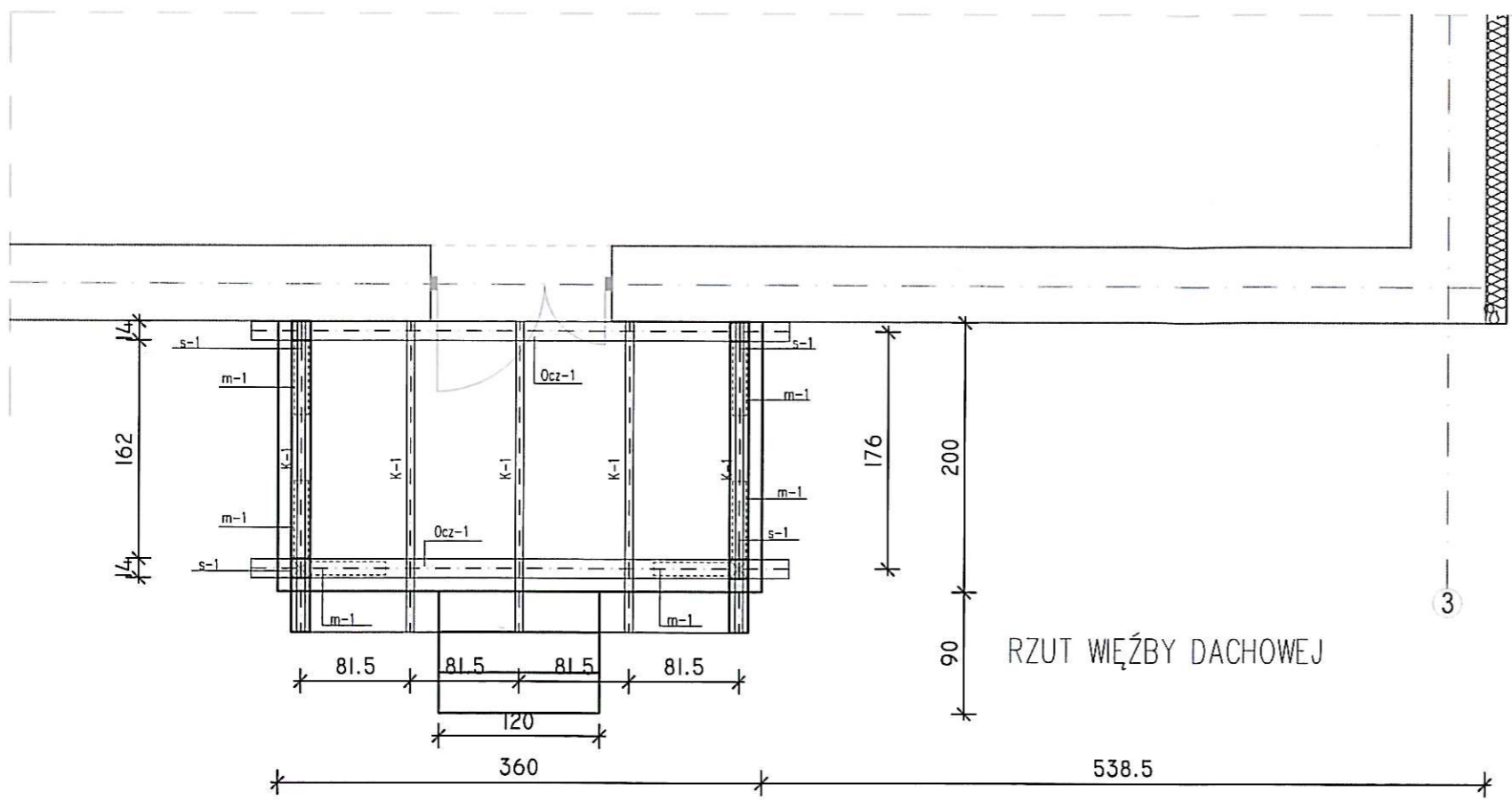
BRANŻA: elektryczna	FAZA PROJEKTU: projekt budowlany	
INWESTOR: Wspólnota Mieszkaniowa ul. Mickiewicza 7 12-230 Biała Piska	LOKALIZACJA dz. nr geod.: 160/1 obręb geod.: BIAŁA PISKA ulica: MICKIEWICZA 7 powiat: PISKI	
OPRACOWANIE: mgr inż. Marcin Grzesiukiewicz upr. nr PDL/0154/POOE/10	PROJEKTANT: mgr inż. Marcin Grzesiukiewicz upr. nr PDL/0154/POOE/10	
SKALA: 1:100	DATA OPRACOWANIA: 03.2015 r.	NR RYS. E-1

RYСУNKI OPRACOWANE W PROGRAMIE AutoCAD Revit Structure Suite 2011 - LICENCJA - AG PROJEKT

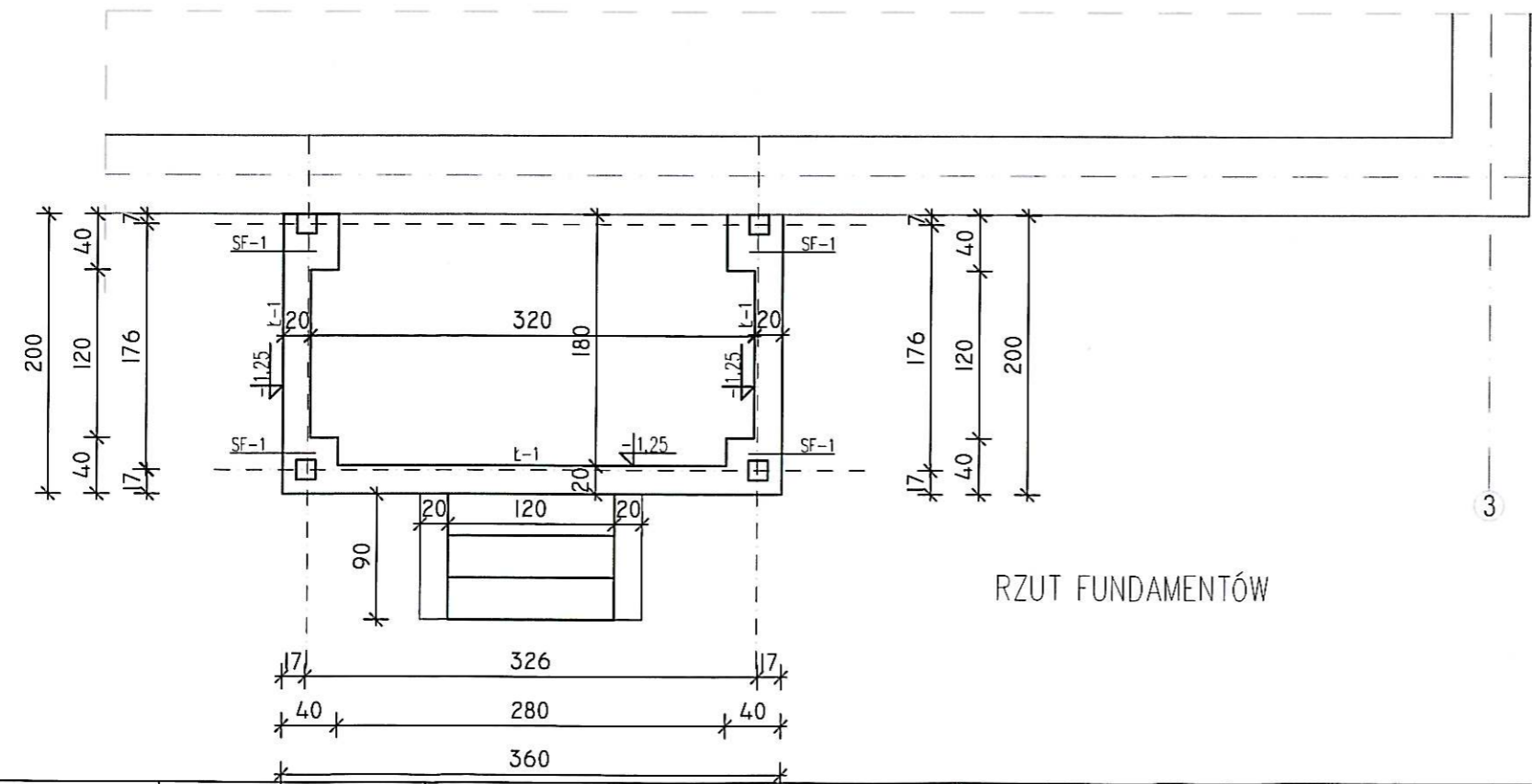
STAROSTWO POWIATOWE
w Pisz
12-200 PISZ
WYDZIAŁ
ZAGOSPODAROWANIA PRZESTRZENNEGO
I BUDOWNICTWA



PRZEKRÓJ A-A

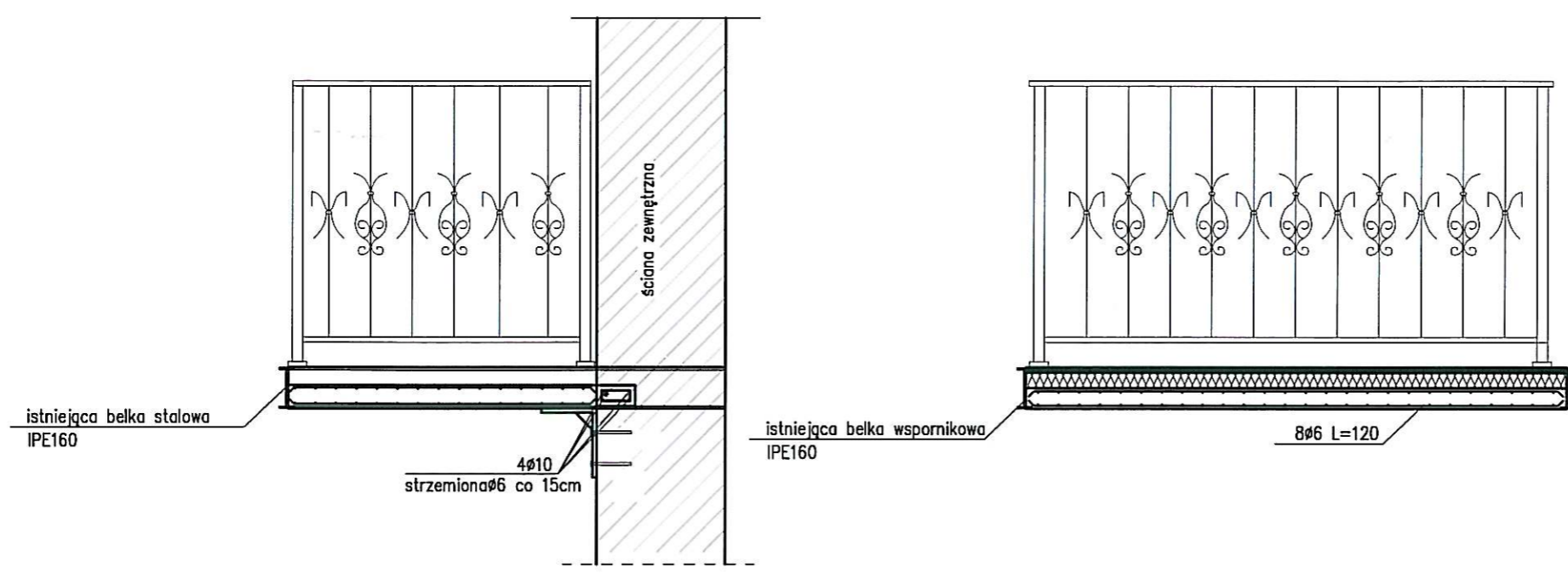


RZUT WIĘZBY DACHOWEJ

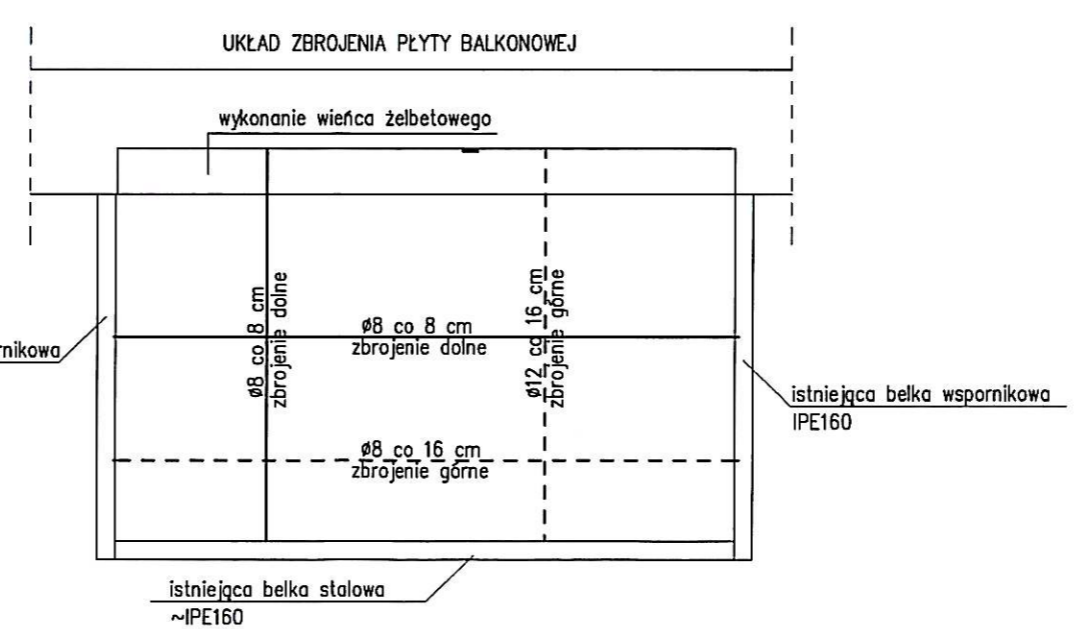


RZUT FUNDAMENTÓW

Dokumentacja chroniona prawem autorskim – zgodnie z ustawą z dnia 4 lutego 1994 r. o prawie autorskim i prawach pokrewnych (Dz. U. z 2006 r., Nr 90, poz. 631 ze zm.). Powielanie fragmentów lub całości bez zgody autorów projektu – WZBRONIONE		
JEDNOSTKA PROJEKTOWA		
		AG PROJEKT Usługi Inżynierskie mgr inż. Adrian Gajda ul. Mickiewicza 8/17, 12-200 Pisz NIP 849-147-92-51 REGON 280340701
TELEFON: 604 48 47 26		www.agprojekt.com
TEMAT: remont budynku mieszkalnego wielorodzinnego przy ul. Mickiewicza 7 w Białej Piskiej		
NAZWA RYSUNKU: PROJEKTOWANY GANEK		
BRANŻA: ogólnobudowlana	FAZA PROJEKTU: projekt budowlany	
INWESTOR: Wspólnota Mieszkaniowa ul. Mickiewicza 7 12-230 Biała Piska	LOKALIZACJA: dz. nr geod.: 160/1 obręb geod.: Biała Piska ulica: Mickiewicza 7 powiat: piski	
OPRACOWANIE: mgr inż. Adrian Gajda upr. nr WAM/0081/OZOA/07 oraz WAM/0145/POOK/08	PROJEKTANT: mgr inż. Adrian Gajda upr. nr WAM/0081/OZOA/07 oraz WAM/0145/POOK/08	
SKALA: 1:50	DATA OPRACOWANIA: 03.2015 r.	NR RYS. K-1



120



Dokumentacja chroniona prawem autorskim – zgodnie z ustawą z dnia 4 lutego 1994 r. o prawie autorskim i prawach pokrewnych (Dz. U. z 2006 r., Nr 90, poz. 631 ze zm.). Powielanie fragmentów lub całości bez zgody autorów projektu – **WZBRODZONE**

JEDNOSTKA PROJEKTOWA



AG PROJEKT Usługi Inżynierskie
mgr inż. Adrian Gajda
ul. Mickiewicza 8/17, 12-200 Pisz
NIP 849-147-92-51
REGON 280340701

TELEFON:
604 48 47 26
www.agprojekt.com

TEMAT:
remont budynku mieszkalnego wielorodzinnego przy ul. Mickiewicza 7 w Białej Piskiej

NAZWA RYSUNKU:
WZMOCNIENIE PŁYTY BALKONOWEJ

BRANŻA: ogólnobudowlana
FAZA PROJEKTU: projekt budowlany

INWESTOR: Wspólnota Mieszkaniowa ul. Mickiewicza 7 12-230 Biała Piska
LOKALIZACJA: dz. nr geod.: 160/1 obręb geod.: Biała Piska ulica: Mickiewicza 7 powiat: piski

OPRACOWANIE: mgr inż. Adrian Gajda upr. nr WAM/0081/OZOA/07 oraz WAM/0145/POOK/08
PROJEKTANT: mgr inż. Adrian Gajda upr. nr WAM/0081/OZOA/07 oraz WAM/0145/POOK/08

SKALA: 1:25
DATA OPRACOWANIA: 03.2015 r.
NR RYS.: K-2