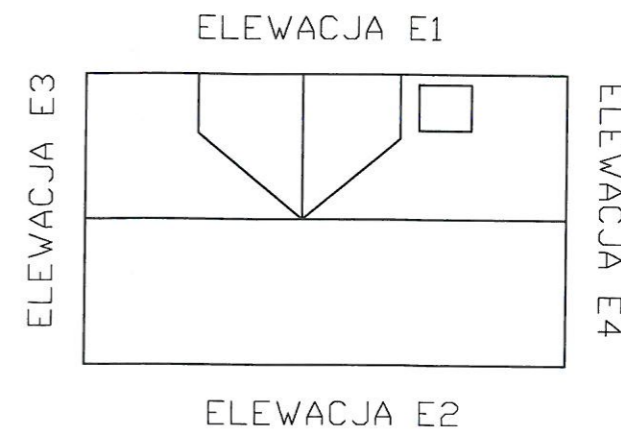


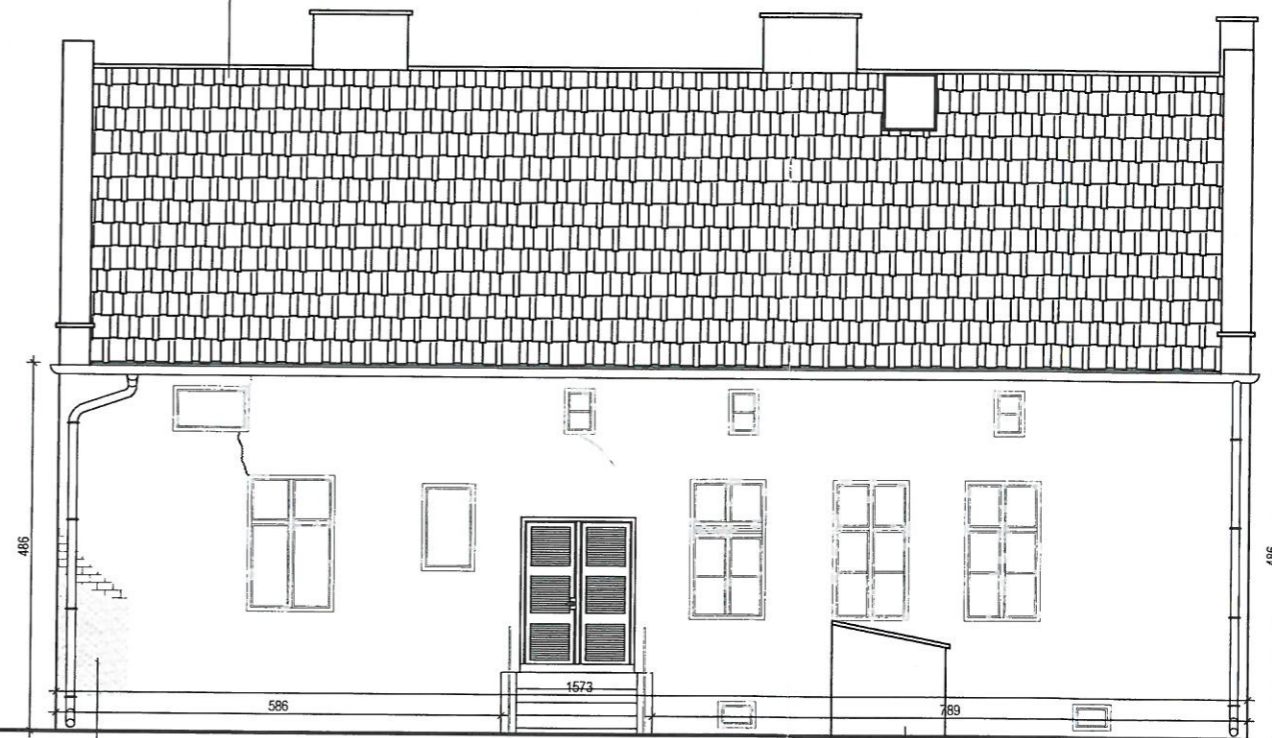
mur z cegły  
tynk zewnętrzny, cem.-wapienny  
o zmiennej grubości

ELEWACJA E1



ELEWACJA E2

dach dwuspadowy, kryty dachówką ceramiczną



mur z cegły  
tynk zewnętrzny, cem.-wapienny  
o zmiennej grubości

ELEWACJA E2

dobudówka przekryta  
płytką żelbetową

UWAGI DO PROJEKTU:

Dokumentacja chroniona prawem autorskim - zgodnie z ustawą z dnia 4 lutego 1994 r. o prawie autorskim i prawach pokrewnych (Dz. U. z 2006 r., Nr 90, poz. 631 ze zm.).  
Powielanie fragmentów lub całości bez zgody autorów projektu - WZBRONIONE.

LOKALIZACJA INWESTYCJI:		INWESTOR:
DZIAŁKA(I) NR GEODEZYJNY:	143/13	Wspólnota Mieszkaniowa ul. Mickiewicza 9 12-230 Biała Piska
OBREB GEODEZYJNY:	Biała Piska	
ULICA:	Mickiewicza	
POWIAT:	piński	

TEMAT:  
Remont i naprawa elementów konstrukcyjnych budynku mieszkalnego wielorodzinnego przy ul. Mickiewicza 9 w Białej Piskiej

JEDNOSTKA PROJEKTOWA:	ADRES:
 <b>AG PROJEKT</b> USŁUGI INŻYNIERSKIE mgr inż. Adrian Gajda	ul. Mickiewicza 8/17 12-200 Pisz
	NIP 849-147-92-51    REGON 280340701
	TELEFON: 604 48 47 26
	www.agprojekt.com

NAZWA RYSUNKU:

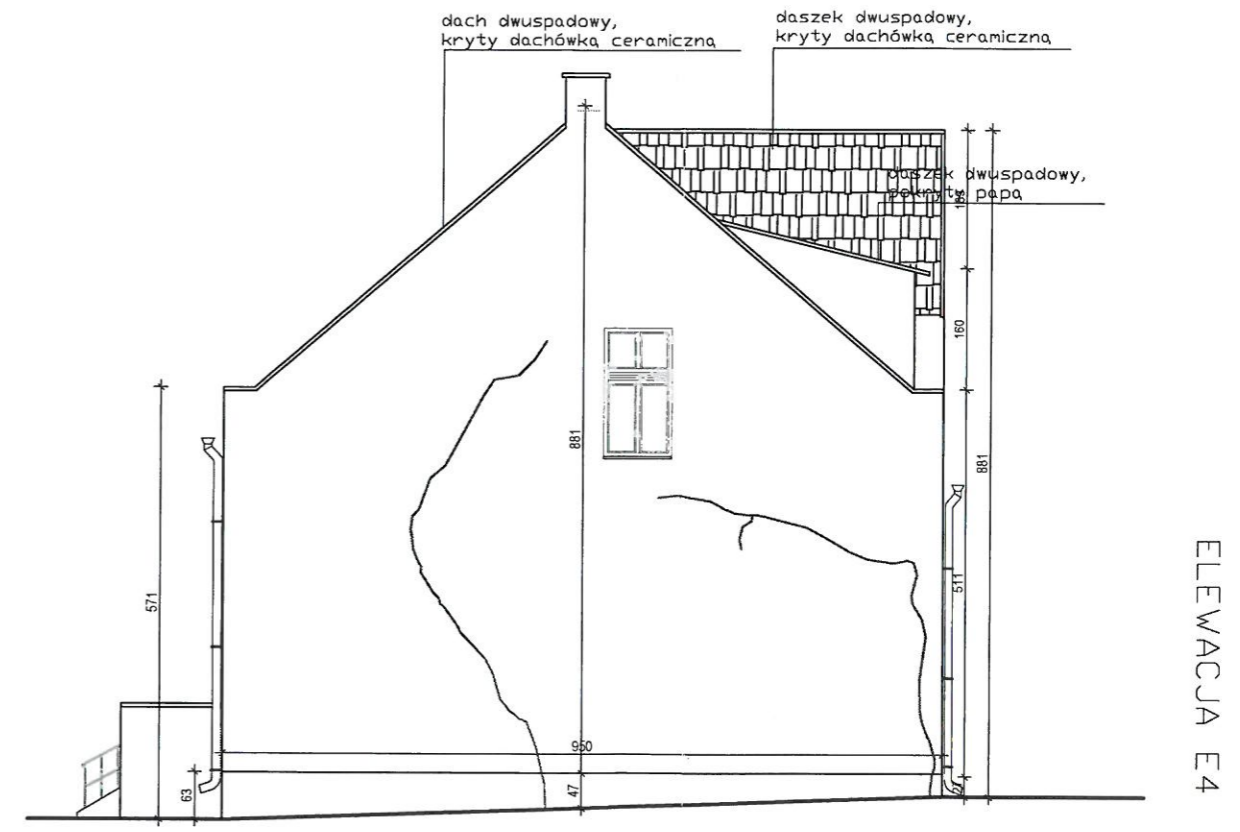
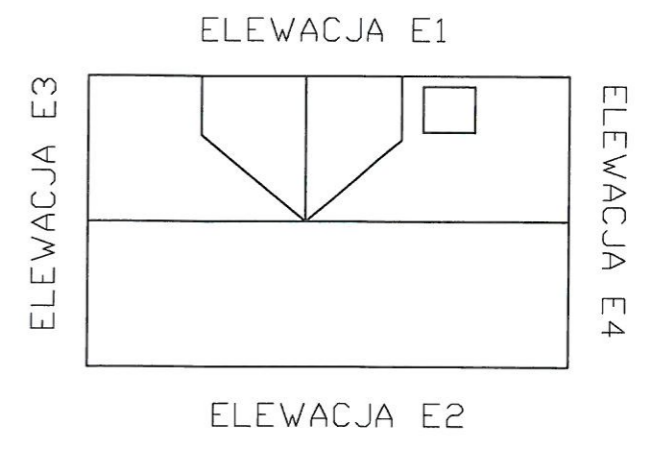
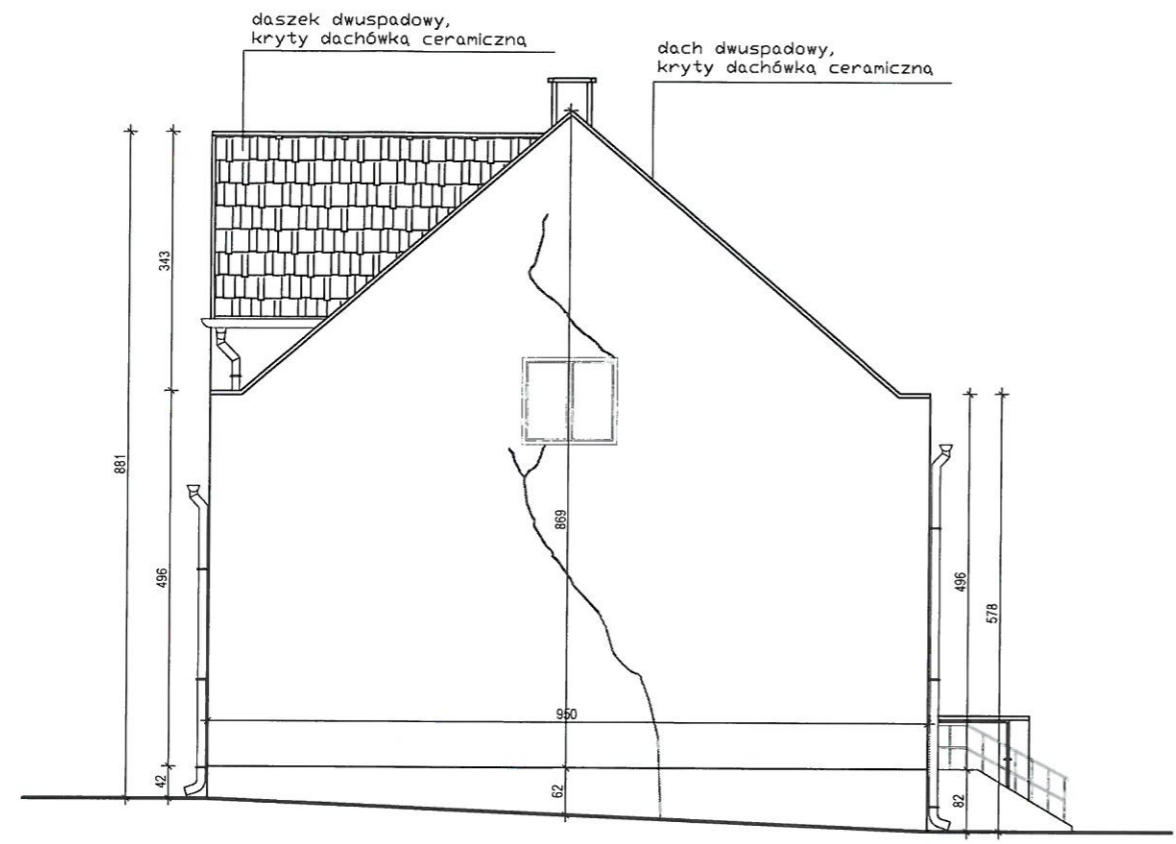
ELEWACJE PODŁUŻNE

BRANŻA:	OPRACOWANIE:	PROJEKTANT:
inwentaryzacja	mgr inż. Adrian Gajda	mgr inż. Adrian Gajda
FAZA PROJEKTU:	upr. nr WAM/0081/OZOA/07 oraz WAM/0145/POOK/08	upr. nr WAM/0081/OZOA/07 oraz WAM/0145/POOK/08
PROJEKT BUDOWLANY		
SKALA:	DATA OPRACOWANIA:	NR RYS.
<b>1:100</b>	08.2011 r.	<b>I-1</b>

1 2 3 4 5 6 7 8 9 10

A  
B  
C  
D  
E  
F

ELEWACJA E3



ELEWACJA E4

A  
B  
C  
D  
E  
F

UWAGI DO PROJEKTU:

Dokumentacja chroniona prawem autorskim - zgodnie z ustawą z dnia 4 lutego 1994 r. o prawie autorskim i prawach pokrewnych (Dz. U. z 2006 r., Nr 90, poz. 631 ze zm.).  
Powielanie fragmentów lub całości bez zgody autorów projektu - WZBRONIONE.

LOKALIZACJA INWESTYCJI:		INWESTOR:
DZIAŁKA(Ń) NR GEODEZYJNY:	143/13	Wspólnota Mieszkaniowa
OBREB GEODEZYJNY:	Biała Piska	ul. Mickiewicza 9
ULICA:	Mickiewicza	12-230 Biała Piska
POWIAT:	piski	

TEMAT:  
Remont i naprawa elementów konstrukcyjnych budynku mieszkalnego wielorodzinnego przy ul. Mickiewicza 9 w Białej Piskiej

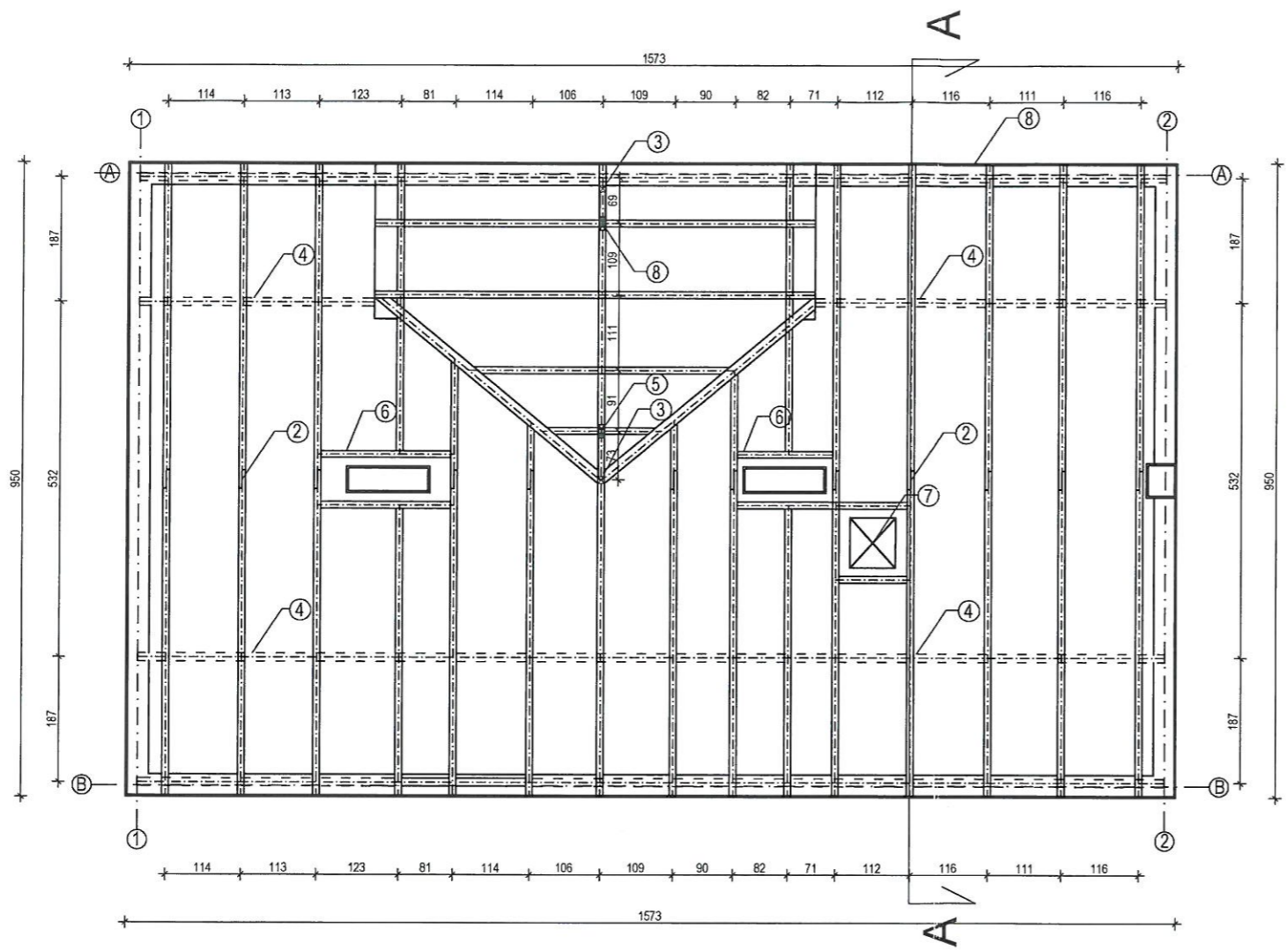
JEDNOSTKA PROJEKTOWA:	ADRES:
 <b>AG PROJEKT</b> USŁUGI INŻYNIERSKIE mgr inż. Adrian Gajda	ul. Mickiewicza 8/17 12-200 Pisz
	NIP 849-147-92-51    REGON 280340701
	TELEFON: 604 48 47 26
www.agprojekt.com	

NAZWA RYSUNKU:

<b>ELEWACJE SZCZYTOWE</b>		
BRANŻA:	OPRACOWANIE:	PROJEKTANT:
inwentaryzacja	mgr inż. Adrian Gajda	mgr inż. Adrian Gajda
FAZA PROJEKTU:	upr. nr WAM/0081/OZOA/07 oraz WAM/0145/POOK/08	upr. nr WAM/0081/OZOA/07 oraz WAM/0145/POOK/08
PROJEKT BUDOWLANY		
SKALA:	DATA OPRACOWANIA:	NR RYS.
<b>1:100</b>	08.2011 r.	<b>I-2</b>

G

1 2 3 4 5 6 7 8 9 10



1. MURŁATA 12/12
2. KROKIEW 10/17
3. SŁUP 10/17
4. PŁATEW POŚREDNIA 12/15
5. MIECZ 10/15
6. WYMIAN 10/17
7. WYŁAZ
8. DESKI SZCZYTOWE I OKAPOWE 2,5/15

UWAGI DO PROJEKTU:

*Dokumentacja chroniona prawem autorskim - zgodnie z ustawą z dnia 4 lutego 1994 r. o prawie autorskim i prawach pokrewnych (Dz. U. z 2006 r., Nr 90, poz. 631 ze zm.). Powielanie fragmentów lub całości bez zgody autorów projektu - WZBRONIONE.*

LOKALIZACJA INWESTYCJI:	INWESTOR:
DZIAŁKA(Ń) NR GEODEZYJNY: 143/13	Wspólnota Mieszkaniowa
OBREB GEODEZYJNY: Biała Piska	ul. Mickiewicza 9
ULICA: Mickiewicza	12-230 Biała Piska
POWIAT: piski	

TEMAT:  
Remont i naprawa elementów konstrukcyjnych budynku mieszkalnego wielorodzinnego przy ul. Mickiewicza 9 w Białej Piskiej

JEDNOSTKA PROJEKTOWA	ADRES:
 <b>AG</b> <b>PROJEKT</b> USŁUGI INŻYNIERSKIE mgr inż. Adrian Gajda	ul. Mickiewicza 8/17 12-200 Pisz
	NIP 849-147-92-51    REGON 280340701
	TELEFON: 604 48 47 26
www.agprojekt.com	

NAZWA RYSUNKU:  
**RZUT WIĘŻBY DACHOWEJ**

BRANŻA:	OPRACOWANIE:	PROJEKTANT:
inwentaryzacja	mgr inż. Adrian Gajda	mgr inż. Adrian Gajda
FAZA PROJEKTU:	upr. nr WAM/0081/OZO/A/07 oraz WAM/0145/POOK/08	upr. nr WAM/0081/OZO/A/07 oraz WAM/0145/POOK/08
PROJEKT BUDOWLANY		
SKALA:	DATA OPRACOWANIA:	NR RYS.
<b>1:100</b>	08.2011 r.	<b>I-3</b>

1 2 3 4 5 6 7 8 9 10

A

B

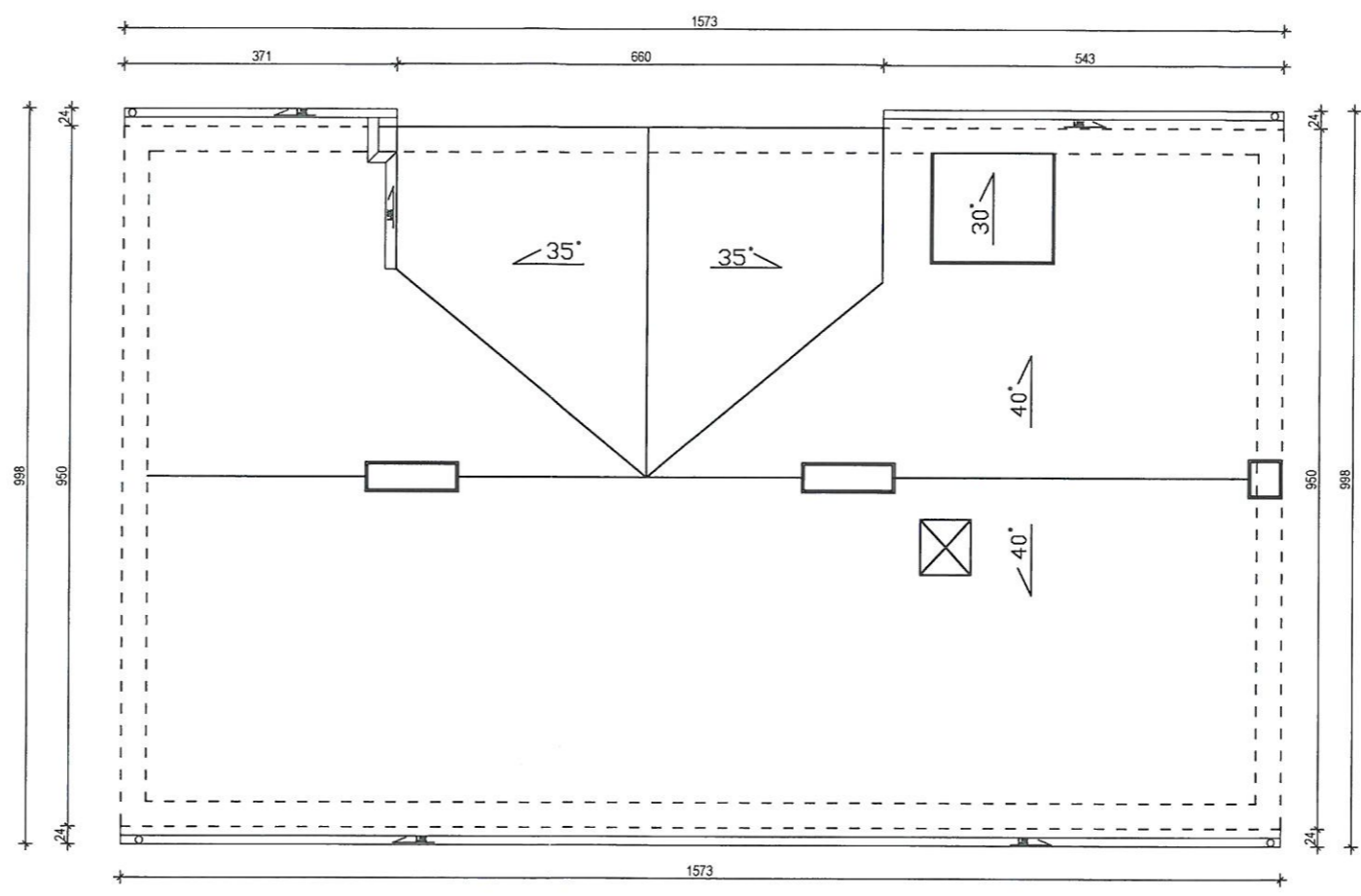
C

D

E

F

G



UWAGI DO PROJEKTU:

*Dokumentacja chroniona prawem autorskim - zgodnie z ustawą z dnia 4 lutego 1994 r. o prawie autorskim i prawach pokrewnych (Dz. U. z 2006 r., Nr 90, poz. 631 ze zm.). Powielanie fragmentów lub całości bez zgody autorów projektu - WZBRONIONE.*

LOKALIZACJA INWESTYCJI:		INWESTOR:
DZIAŁKA(I) NR GEODEZYJNY:	143/13	Wspólnota Mieszkaniowa
OBREB GEODEZYJNY:	Biała Piska	ul. Mickiewicza 9
ULICA:	Mickiewicza	12-230 Biała Piska
POWIAT:	piski	

TEMAT:  
Remont i naprawa elementów konstrukcyjnych budynku mieszkalnego wielorodzinnego przy ul. Mickiewicza 9 w Białej Piskiej

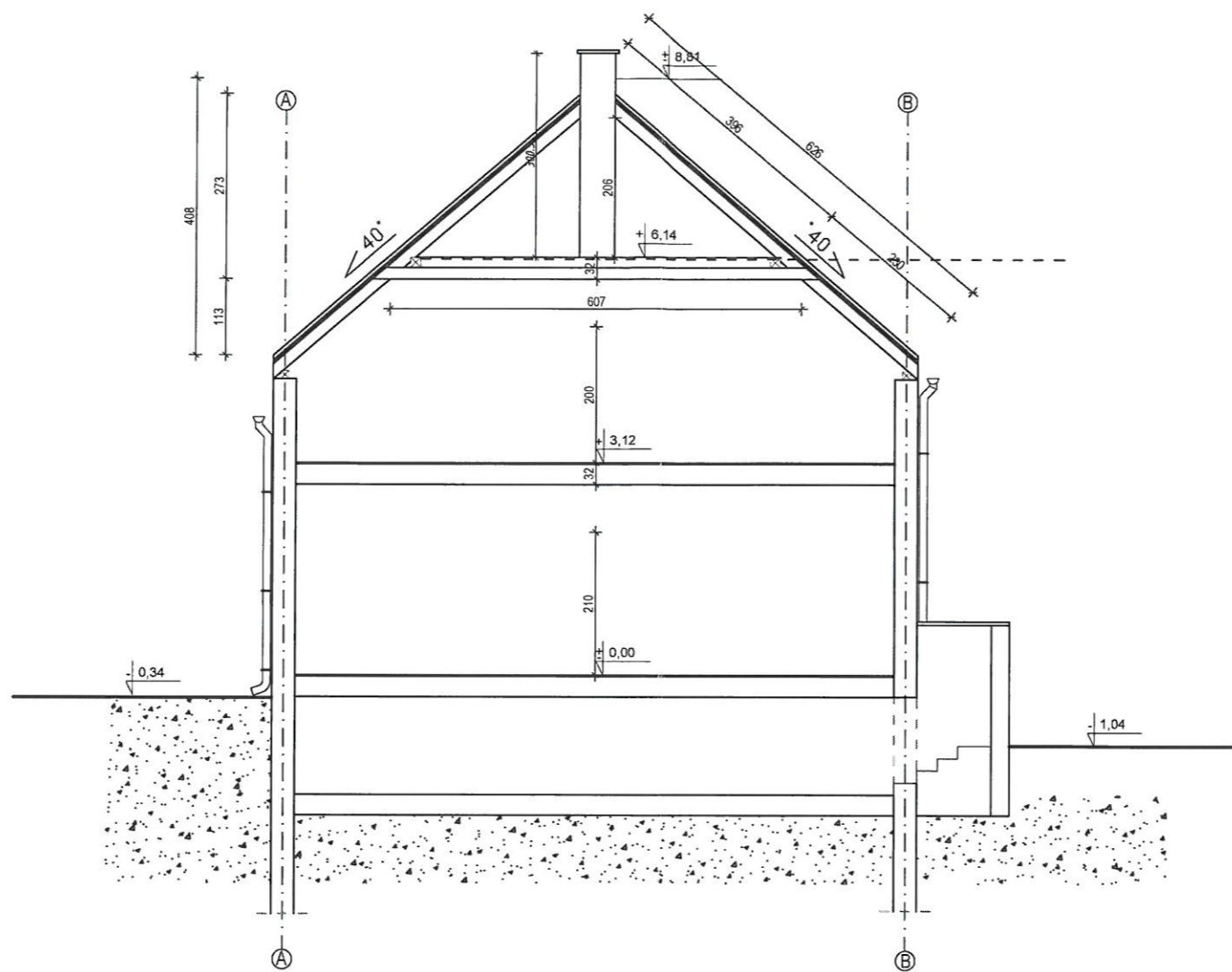
JEDNOSTKA PROJEKTOWA:	ADRES:
 <b>AG PROJEKT</b> USŁUGI INŻYNIERSKIE mgr inż. Adrian Gajda	ul. Mickiewicza 8/17 12-200 Pisz
	NIP 849-147-92-51    REGON 280340701
	TELEFON: 604 48 47 26
	www.agprojekt.com

NAZWA RYSUNKU:

RZUT DACHU

BRANZA:	OPRACOWANIE:	PROJEKTANT:
inwentaryzacja	mgr inż. Adrian Gajda	mgr inż. Adrian Gajda
FAZA PROJEKTU:	upr. nr WAM/0081/OZOA/07 oraz WAM/0145/POOK/08	upr. nr WAM/0081/OZOA/07 oraz WAM/0145/POOK/08
PROJEKT BUDOWLANY		
SKALA:	DATA OPRACOWANIA:	NR RYS.
<b>1:100</b>	08.2011 r.	<b>I-4</b>

1 2 3 4 5 6 7 8 9 10



UWAGI DO PROJEKTU:

*Dokumentacja chroniona prawem autorskim - zgodnie z ustawą z dnia 4 lutego 1994 r. o prawie autorskim i prawach pokrewnych (Dz. U. z 2006 r., Nr 90, poz. 631 ze zm.). Powielanie fragmentów lub całości bez zgody autorów projektu - WZBRONIONE.*

LOKALIZACJA INWESTYCJI:		INWESTOR:
DZIAŁKA(I) NR GEODEZYJNY:	143/13	Wspólnota Mieszkaniowa
OBREB GEODEZYJNY:	Biała Piska	ul. Mickiewicza 9
ULICA:	Mickiewicza	12-230 Biała Piska
POWIAT:	piski	

TEMAT:

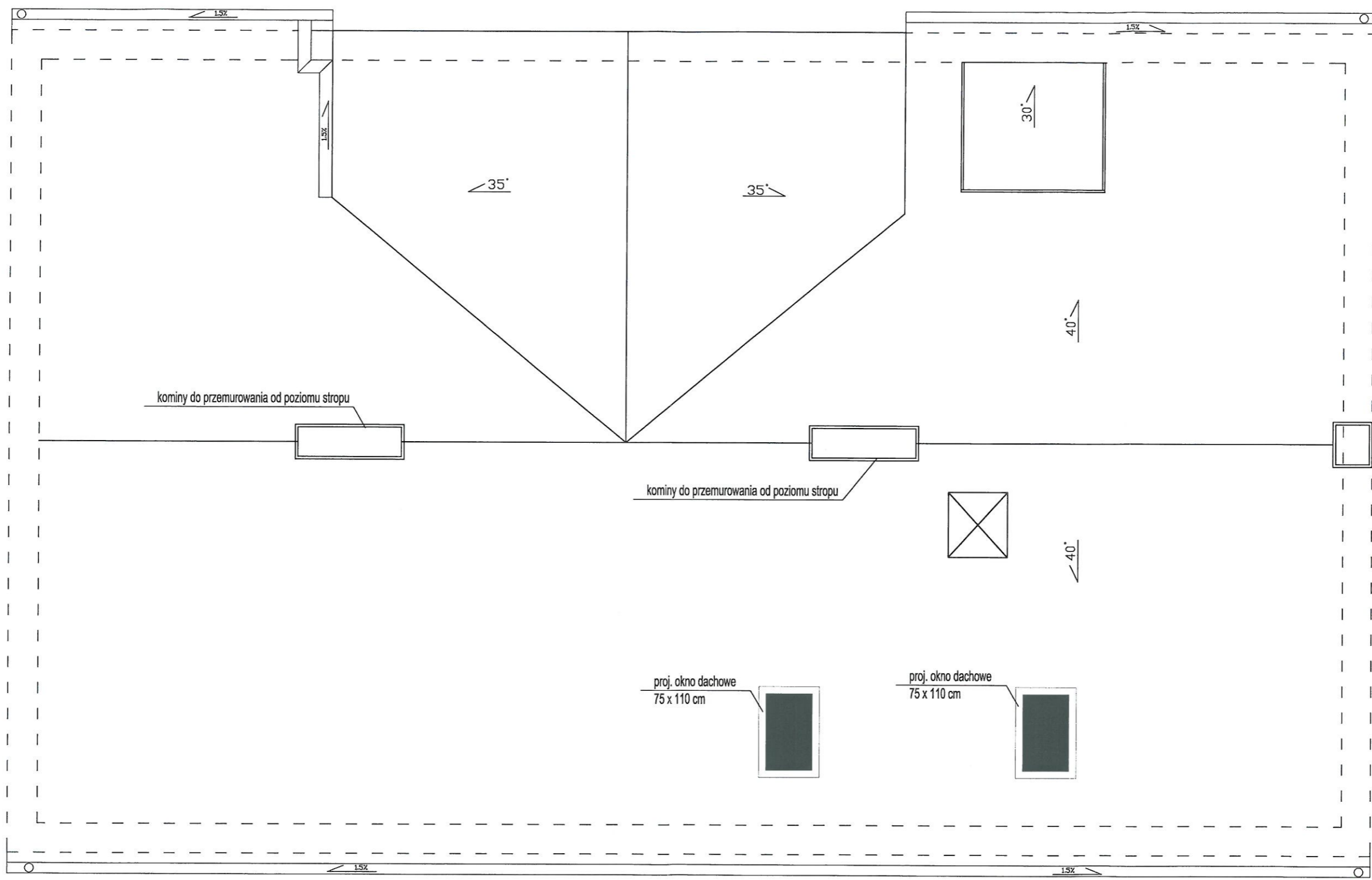
Remont i naprawa elementów konstrukcyjnych budynku mieszkalnego wielorodzinnego przy ul. Mickiewicza 9 w Białej Piskiej

JEDNOSTKA PROJEKTOWA	ADRES:
 <b>AG PROJEKT</b> USŁUGI INŻYNIERSKIE mgr inż. Adrian Gajda	ul. Mickiewicza 8/17 12-200 Pisz
	NIP 849-147-92-51    REGON 280340701
	TELEFON: 604 48 47 26
	www.agprojekt.com

NAZWA RYSUNKU:

PRZEKRÓJ AA

BRANŻA:	OPRACOWANIE:	PROJEKTANT:
inwentaryzacja	mgr inż. Adrian Gajda	mgr inż. Adrian Gajda
FAZA PROJEKTU:	upr. nr WAM/0081/OZOA/07 oraz WAM/0145/POOK/08	upr. nr WAM/0081/OZOA/07 oraz WAM/0145/POOK/08
PROJEKT BUDOWLANY		
SKALA:	DATA OPRACOWANIA:	NR RYS.
<b>1:100</b>	08.2011 r.	<b>I-5</b>



UWAGI DO PROJEKTU:  
*Stal B500SP EPSTAL, Beton B-30*

*Dokumentacja chroniona prawem autorskim - zgodnie z ustawą z dnia 4 lutego 1994 r. o prawie autorskim i prawach pokrewnych (Dz. U. z 2006 r., Nr 90, poz. 631 ze zm.). Powielanie fragmentów lub całości bez zgody autorów projektu - WZBRONIONE.*

LOKALIZACJA INWESTYCJI:		INWESTOR:
DZIAŁKA(I) NR GEODEZYJNY:	143/13	Wspólnota Mieszkaniowa
OBREB GEODEZYJNY:	Biała Piska	ul. Mickiewicza 9
ULICA:	Mickiewicza	12-230 Biała Piska
POWIAT:	piski	

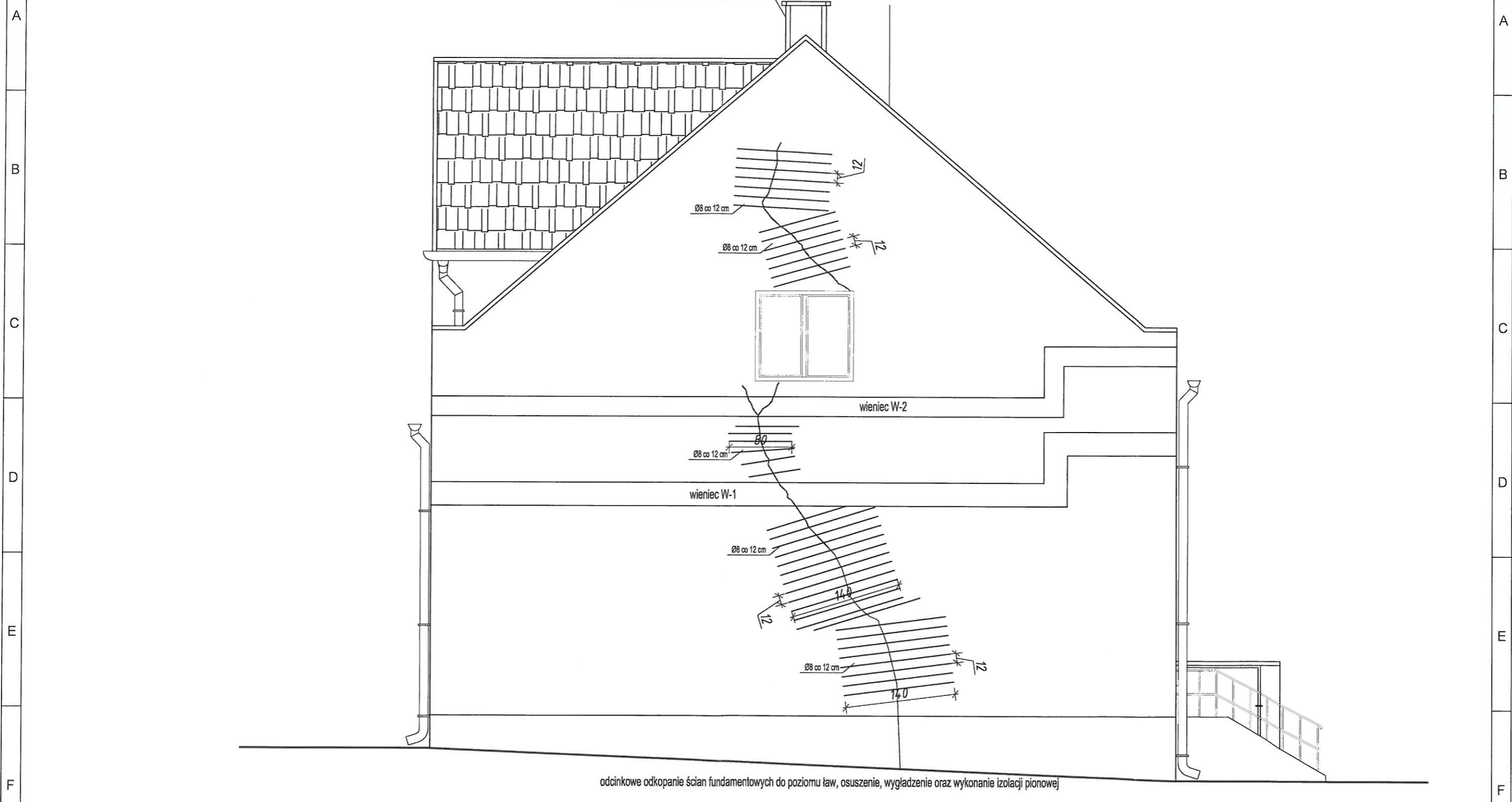
TEMAT:  
 Remont i naprawa elementów konstrukcyjnych budynku mieszkalnego wielorodzinnego przy ul. Mickiewicza 9 w Białej Piskiej

JEDNOSTKA PROJEKTOWA	ADRES:
 <b>AG PROJEKT</b> USŁUGI INŻYNIERSKIE mgr inż. Adrian Gajda	ul. Mickiewicza 8/17 12-200 Pisz
	NIP 849-147-92-51    REGON 280340701
	TELEFON: 604 48 47 26 www.agprojekt.com

NAZWA RYSUNKU:  
**RZUT DACHU**

BRANŻA:	OPRACOWANIE:	PROJEKTANT:
architektura / konstrukcja	mgr inż. Adrian Gajda	mgr inż. arch. Jerzy Talaga
FAZA PROJEKTU:	upr. nr WAM/0081/OZOA/07 oraz WAM/D145/POOK/08	upr. nr 134/69
PROJEKT BUDOWLANY		
SKALA:	DATA OPRACOWANIA:	NR RYS.
<b>1:50</b>	08.2011 r.	<b>A-1</b>

1 2 3 4 5 6 7 8 9 10



UWAGI DO PROJEKTU:  
*Stal B500SP EPSTAL, Beton B-30*

*Dokumentacja chroniona prawem autorskim - zgodnie z ustawą z dnia 4 lutego 1994 r. o prawie autorskim i prawach pokrewnych (Dz. U. z 2006 r., Nr 90, poz. 631 ze zm.). Powielanie fragmentów lub całości bez zgody autorów projektu - WZBRONIONE.*

LOKALIZACJA INWESTYCJI:		INWESTOR:
DZIAŁKA(I) NR GEODEZYJNY:	143/13	Wspólnota Mieszkaniowa ul. Mickiewicza 9 12-230 Biała Piska
OBREB GEODEZYJNY:	Biała Piska	
ULICA:	Mickiewicza	
POWIAT:	piski	

TEMAT:  
 Remont i naprawa elementów konstrukcyjnych budynku mieszkalnego wielorodzinnego przy ul. Mickiewicza 9 w Białej Piskiej

JEDNOSTKA PROJEKTOWA	ADRES:
 USŁUGI INŻYNIERSKIE mgr inż. Adrian Gajda	ul. Mickiewicza 8/17 12-200 Pisz
	NIP 849-147-92-51    REGON 280340701
	TELEFON: 604 48 47 26
	www.agprojekt.com

NAZWA RYSUNKU:  
**ELEWACJA E-3 - NAPRAWY KONSTRUKCYJNE**

BRANŻA:	OPRACOWANIE:	PROJEKTANT:
konstrukcyjna	mgr inż. Adrian Gajda	mgr inż. Adrian Gajda
FAZA PROJEKTU:	upr. nr WAM/0081/OZOA/07 oraz WAM/0145/POOK/08	upr. nr WAM/0081/OZOA/07 oraz WAM/0145/POOK/08
PROJEKT BUDOWLANY		
SKALA:	DATA OPRACOWANIA:	NR RYS.
<b>1:50</b>	08.2011 r.	<b>K-3</b>

1 2 3 4 5 6 7 8 9 10



zdjęcie kostki chodnikowej, odcinkowe odkopanie ścian fundamentowych do poziomu ław, osuszenie, wygładzenie oraz wykonanie izolacji pionowej

UWAGI DO PROJEKTU:  
 Stal B500SP EPSTAL, Beton B-30

Dokumentacja chroniona prawem autorskim - zgodnie z ustawą z dnia 4 lutego 1994 r. o prawie autorskim i prawach pokrewnych (Dz. U. z 2006 r., Nr 90, poz. 631 ze zm.).  
 Powielanie fragmentów lub całości bez zgody autorów projektu - WZBRONIONE.

LOKALIZACJA INWESTYCJI:		INWESTOR:
DZIAŁKA(I) NR GEODEZYJNY:	143/13	Wspólnota Mieszkaniowa ul. Mickiewicza 9 12-230 Biała Piska
OBREB GEODEZYJNY:	Biała Piska	
ULICA:	Mickiewicza	
POWIAT:	piski	

TEMAT:  
 Remont i naprawa elementów konstrukcyjnych budynku mieszkalnego wielorodzinnego przy ul. Mickiewicza 9 w Białej Piskiej

JEDNOSTKA PROJEKTOWA	ADRES:
 <b>AG PROJEKT</b> USŁUGI INŻYNIERSKIE mgr inż. Adrian Gajda	ul. Mickiewicza 8/17 12-200 Pisz
	NIP 849-147-92-51    REGON 280340701
	TELEFON: 604 48 47 26
	www.agprojekt.com

NAZWA RYSUNKU:  
 ELEWACJA E-1 - NAPRAWY KONSTRUKCYJNE

BRANŻA:	OPRACOWANIE:	PROJEKTANT:
konstrukcyjna	mgr inż. Adrian Gajda	mgr inż. Adrian Gajda
FAZA PROJEKTU:	upr. nr WAM/0081/OZOA/07 oraz WAM/0145/POOK/08	upr. nr WAM/0081/OZOA/07 oraz WAM/0145/POOK/08
PROJEKT BUDOWLANY		
SKALA:	DATA OPRACOWANIA:	NR RYS.
<b>1:50</b>	08.2011 r.	<b>K-1</b>





odcinkowe odkopanie ścian fundamentowych do poziomu ław, osuszenie, wygładzenie oraz wykonanie izolacji pionowej

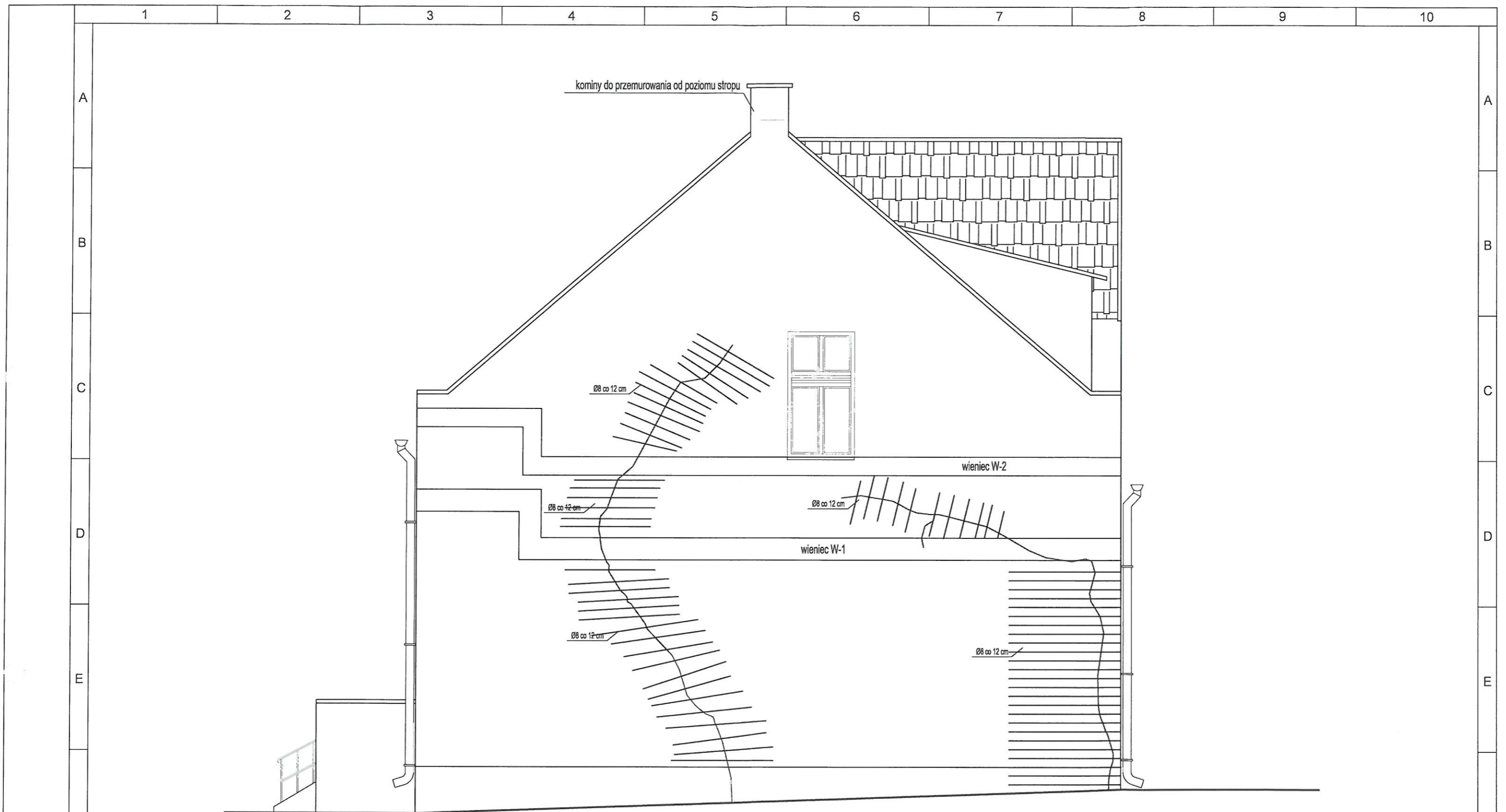
UWAGI DO PROJEKTU:  
Stal B500SP EPSTAL, Beton B-30

*Dokumentacja chroniona prawem autorskim - zgodnie z ustawą z dnia 4 lutego 1994 r. o prawie autorskim i prawach pokrewnych (Dz. U. z 2006 r., Nr 90, poz. 631 ze zm.). Powielanie fragmentów lub całości bez zgody autorów projektu - WZBRONIONE.*

LOKALIZACJA INWESTYCJI:		INWESTOR:
DZIAŁKA(I) NR GEODEZYJNY:	143/13	Wspólnota Mieszkaniowa ul. Mickiewicza 9 12-230 Biała Piska
OBREB GEODEZYJNY:	Biała Piska	
ULICA:	Mickiewicza	
POWIAT:	piski	

TEMAT: Remont i naprawa elementów konstrukcyjnych budynku mieszkalnego wielorodzinnego przy ul. Mickiewicza 9 w Białej Piskiej	
JEDNOSTKA PROJEKTOWA	ADRES:
 <b>AG PROJEKT</b> USŁUGI INŻYNIERSKIE mgr inż. Adrian Gajda	ul. Mickiewicza 8/17 12-200 Pisz
	NIP 849-147-92-51    REGON 280340701
	TELEFON: 604 48 47 26 www.agprojekt.com

NAZWA RYSUNKU: <b>ELEWACJA E-2 - NAPRAWY KONSTRUKCYJNE</b>		
BRANŻA: konstrukcyjna	OPRACOWANIE: mgr inż. Adrian Gajda	PROJEKTANT: mgr inż. Adrian Gajda
FAZA PROJEKTU: PROJEKT BUDOWLANY	upr. nr WAM/0081/OZO/A/07 oraz WAM/0145/POOK/08	upr. nr WAM/0081/OZO/A/07 oraz WAM/0145/POOK/08
SKALA: <b>1:50</b>	DATA OPRACOWANIA: 08.2011 r.	NR RYS. <b>K-2</b>



UWAGI DO PROJEKTU:  
 Stal B500SP EPSTAŁ, Beton B-30

*Dokumentacja chroniona prawem autorskim - zgodnie z ustawą z dnia 4 lutego 1994 r. o prawie autorskim i prawach pokrewnych (Dz. U. z 2006 r., Nr 90, poz. 631 ze zm.). Powielanie fragmentów lub całości bez zgody autorów projektu - WZBRONIONE.*

LOKALIZACJA INWESTYCJI:		INWESTOR:
DZIAŁKA(I) NR GEODEZYJNY:	143/13	Wspólnota Mieszkaniowa ul. Mickiewicza 9 12-230 Biała Piska
OBREB GEODEZYJNY:	Biała Piska	
ULICA:	Mickiewicza	
POWIAT:	piski	

TEMAT:  
 Remont i naprawa elementów konstrukcyjnych budynku mieszkalnego wielorodzinnego przy ul. Mickiewicza 9 w Białej Piskiej

JEDNOSTKA PROJEKTOWA	ADRES:
 <b>AG PROJEKT</b> USŁUGI INŻYNIERSKIE mgr inż. Adrian Gajda	ul. Mickiewicza 8/17 12-200 Pisz
	NIP 849-147-92-51    REGON 280340701
	TELEFON: 604 48 47 26 www.agprojekt.com

NAZWA RYSUNKU: <b>ELEWACJA E-4 - NAPRAWY KONSTRUKCYJNE</b>		
BRANZA: konstrukcyjna	OPRACOWANIE: mgr inż. Adrian Gajda	PROJEKTANT: mgr inż. Adrian Gajda
FAZA PROJEKTU: PROJEKT BUDOWLANY	upr. nr WAM/008/OZOA/07 oraz WAM/0145/POOK/08	upr. nr WAM/008/OZOA/07 oraz WAM/0145/POOK/08
SKALA: <b>1:50</b>	DATA OPRACOWANIA: 08.2011 r.	NR RYS. <b>K-4</b>

1 2 3 4 5 6 7 8 9 10

A A

B B

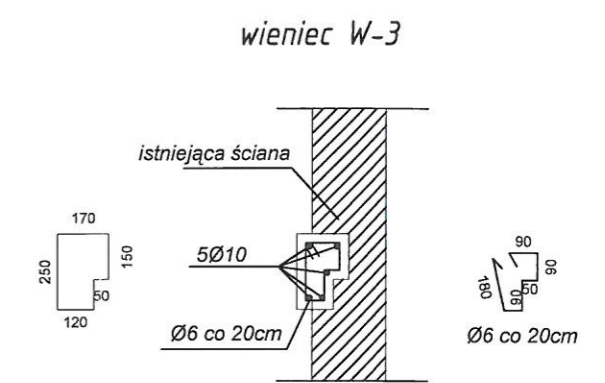
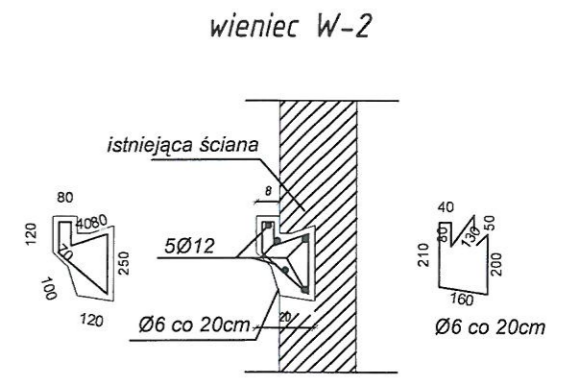
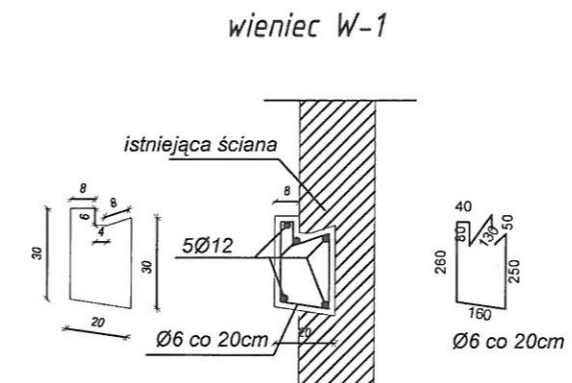
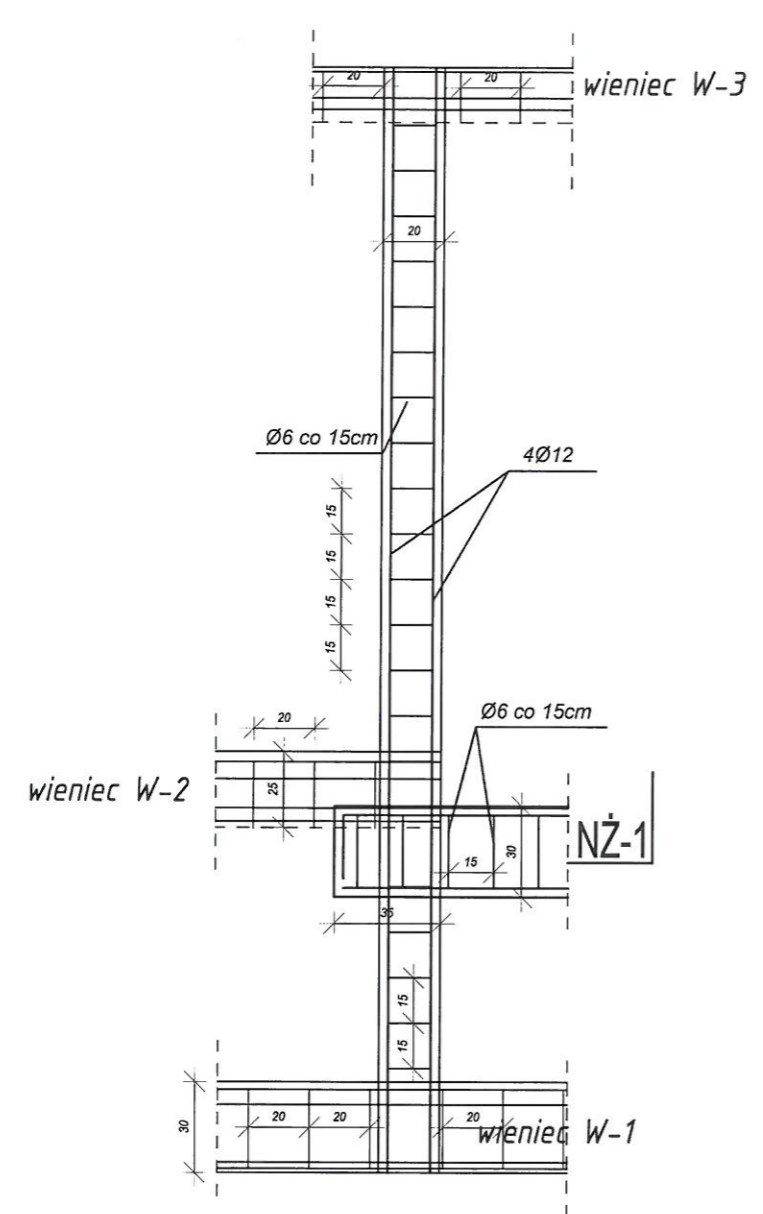
C C

D D

E E

F F

G G



UWAGI DO PROJEKTU:  
 Stal B500SP EPSTAL, Beton B-30  
 Wykonywać odcinkowo - wg cz. opisowej

Dokumentacja chroniona prawem autorskim - zgodnie z ustawą z dnia 4 lutego 1994 r. o prawie autorskim i prawach pokrewnych (Dz. U. z 2006 r., Nr 90, poz. 631 ze zm.).  
 Powielanie fragmentów lub całości bez zgody autorów projektu - WZBRONIONE.

LOKALIZACJA INWESTYCJI:		INWESTOR:
DZIAŁKA(I) NR GEODEZYJNY:	143/13	Wspólnota Mieszkaniowa ul. Mickiewicza 9 12-230 Biała Piska
OBREB GEODEZYJNY:	Biała Piska	
ULICA:	Mickiewicza	
POWIAT:	piski	

TEMAT: Remont i naprawa elementów konstrukcyjnych budynku mieszkalnego wielorodzinnego przy ul. Mickiewicza 9 w Białej Piskiej	
JEDNOSTKA PROJEKTOWA	ADRES:
 USŁUGI INŻYNIERSKIE mgr inż. Adrian Gajda	ul. Mickiewicza 8/17 12-200 Pisz
	NIP 849-147-92-51    REGON 280340701
	TELEFON: 604 48 47 26 www.agprojekt.com

NAZWA RYSUNKU: SZCZEGÓŁY KONSTRUKCYJNE		
BRANŻA: konstrukcja	OPRACOWANIE: mgr inż. Adrian Gajda	PROJEKTANT: mgr inż. Adrian Gajda
FAZA PROJEKTU: PROJEKT BUDOWLANY	upr. nr WAM/0081/OZO/A/07 oraz WAM/0145/POOK/08	upr. nr WAM/0081/OZO/A/07 oraz WAM/0145/POOK/08
SKALA: 1:25	DATA OPRACOWANIA: 08.2011 r.	NR RYS. K-5

1 2 3 4 5 6 7 8 9 10