


Obręb miasto Biała Piska
ul. Słowackiego
Powiat Piski
woj. warmińsko-mazurskie

STAROSTWO POWIATOWE
w PISZU
12-200 Pisz, ul. Warszawska 1
tel./fax (87) 425 47 00, 425 46 50

KOPIA MAPY EWIDENCYJNEJ
Skala 1:1000

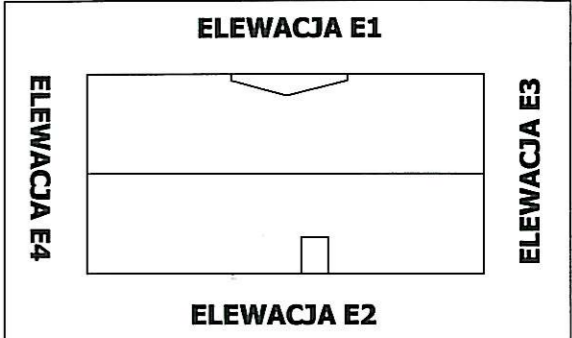
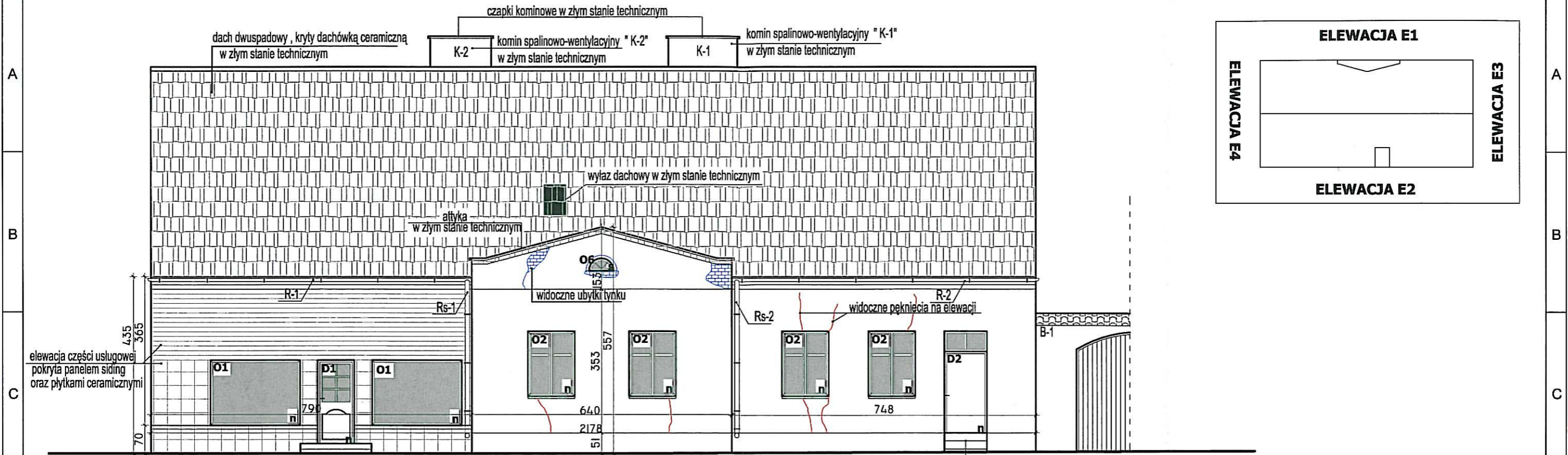
 budynek objęty opracowaniem



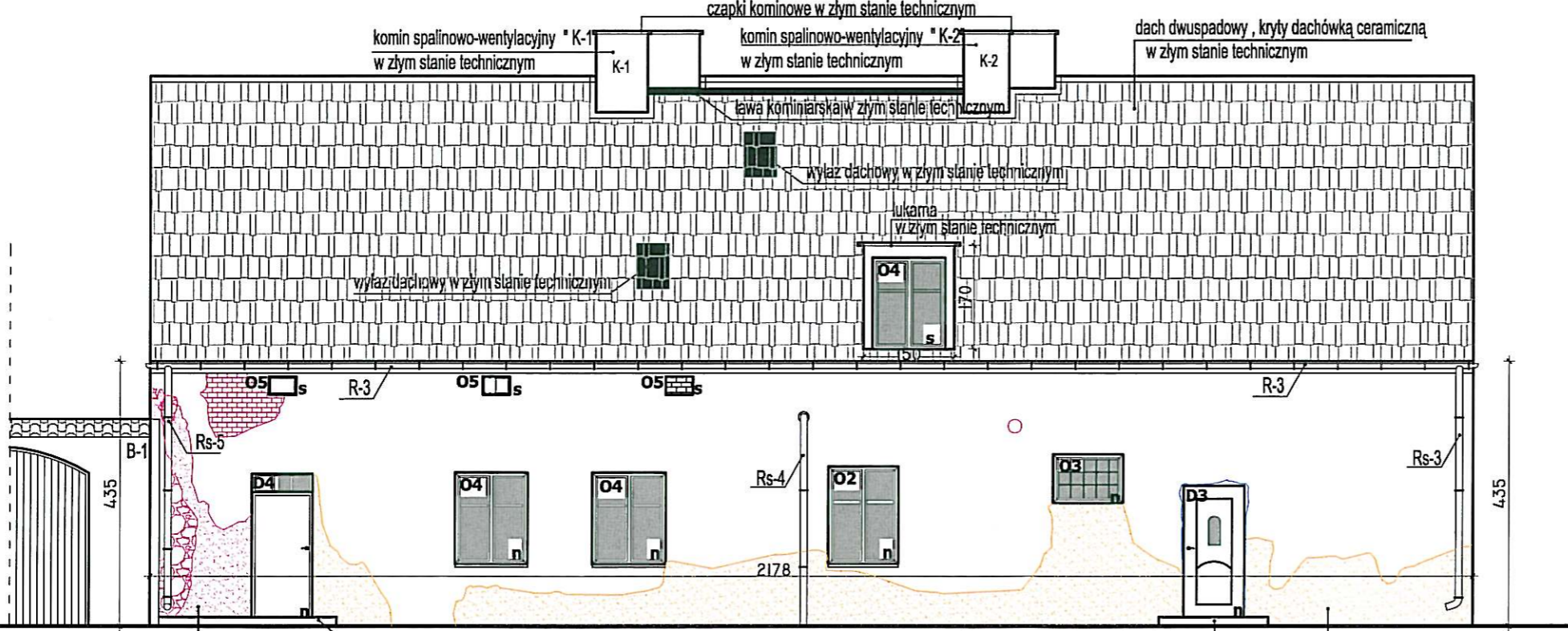
nie podlega opłacie skarbowej
-art. 3 ustawy
z 189/2a 16 listopada 2006 r.
o opłacie skarbowej
INSPEKTOR
mgr Tomasz Szumak

Funkcja się zgodzić niniejszą kopią z treścią materiału
państwowego zasobu geodezyjnego i kartograficznego.
Organ prowadzący państwowy zasób geodezyjny i kartograficzny
STAROSTA PISKI
Nazwa materiału zasobu
KOPIA MAPY EWIDENCYJNEJ
Identyfikator ewidencyjny materiału zasobu
16014-4/2007
Data wydania kopii
2014-04-10
Imię, nazwisko i podpis (nazwa reprezentującego organu)
mgr Tomasz Szumak

1 2 3 4 5 6 7 8 9 10



ELEWACJA E1



- LEGENDA:**
 O1,...,O8 - oznaczenie okna
 D1,...,D4 - oznaczenie drzwi
 R-1,...,R-3 - oznaczenie rynien
 Rs-1,...,Rs-5 - oznaczenie rur spustowych
 n - stolarka nowa
 s - stolarka stara, niewymieniona
 K-1,K-2 - oznaczenia kominów
 B-1 - brama

- duże ubytki elewacyjne
 - średnie ubytki elewacyjne
 - inna struktura tynku
 - pęknięcia na elewacji

Dokumentacja chroniona prawem autorskim - zgodnie z ustawą z dnia 4 lutego 1994 r. o prawie autorskim i prawach pokrewnych (Dz. U. z 2006 r., Nr 90, poz. 631 ze zm.).
 Powielanie fragmentów lub całości bez zgody autorów projektu -
- WZBRONIONE -

JEDNOSTKA PROJEKTOWA



AG PROJEKT Usługi Inżynierskie
 mgr inż. Adrian Gajda
 ul. Mickiewicza 8/17, 12-200 Pisz
 NIP 849-147-92-51
 REGON 280340701

TELEFON:
 604 48 47 26

www.agprojekt.com

TEMAT:
 remont budynku mieszkalnego wielorodzinnego przy ul. Kościuszki 6 w Białej Piskiej

NAZWA RYSUNKU:
ELEWACJA E1,E2

BRANŻA: inwentaryzacja	FAZA PROJEKTU: projekt budowlany
INWESTOR: Wspólnota Mieszkaniowa ul. Kościuszki 6 12-230 Biała Piska	LOKALIZACJA: dz. nr geod.: 197/5 obręb geod.: BIAŁA PISKA ulica: KOŚCIUSZKI 6 powiat: PISKI
OPRACOWANIE: mgr inż. Adrian Gajda upr. nr WAM/0081/OZOA/07 oraz WAM/0145/POOK/08	PROJEKTANT: mgr inż. Adrian Gajda upr. nr WAM/0081/OZOA/07 oraz WAM/0145/POOK/08

SKALA: **1:100** DATA OPRACOWANIA: 03.2014 r. NR RYS.: I-1

1

2

3

4

5

6

7

8

9

10

A

B

C

D

E

F

G

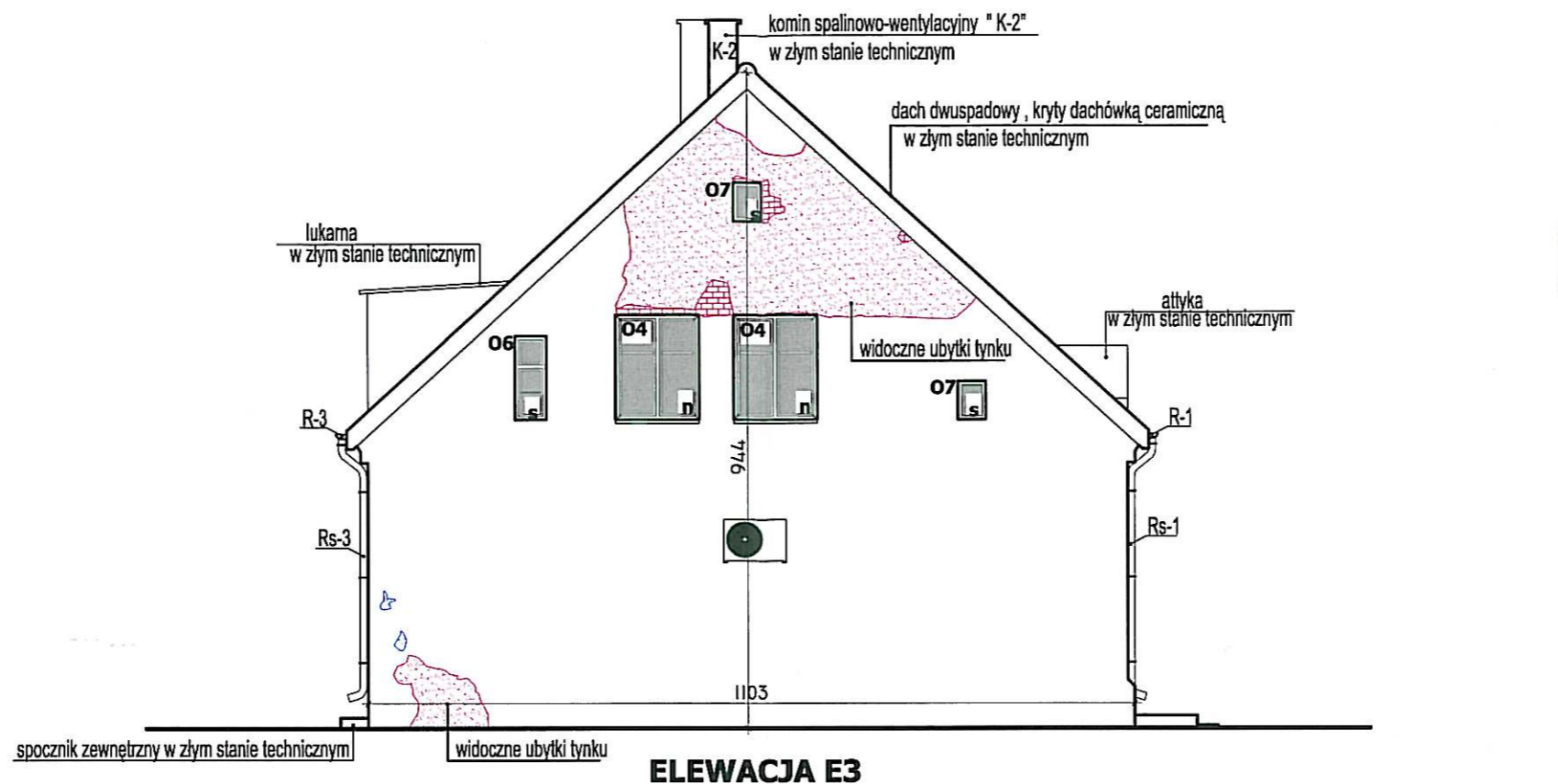
A

B

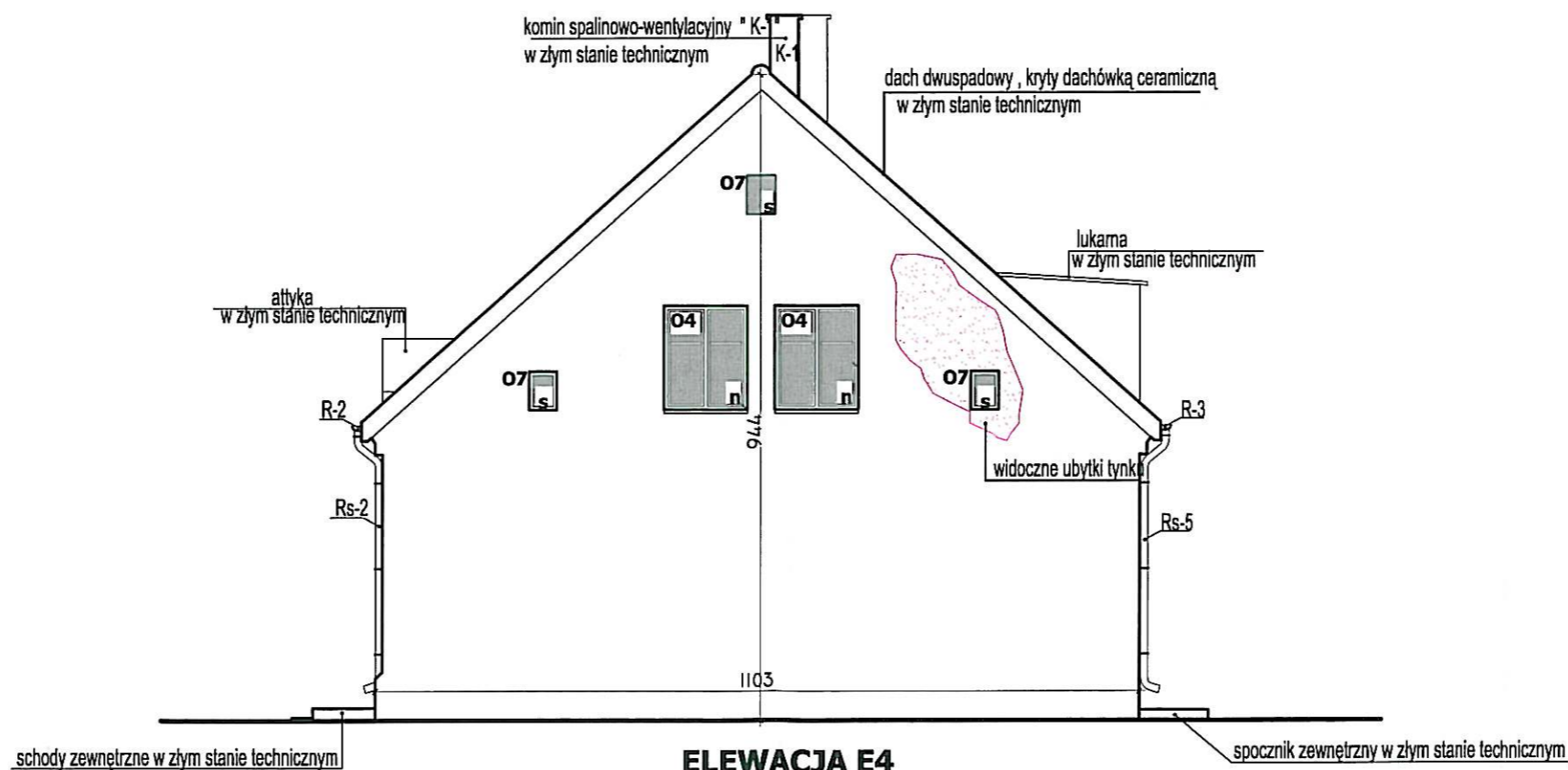
C

D

E



ELEWACJA E3

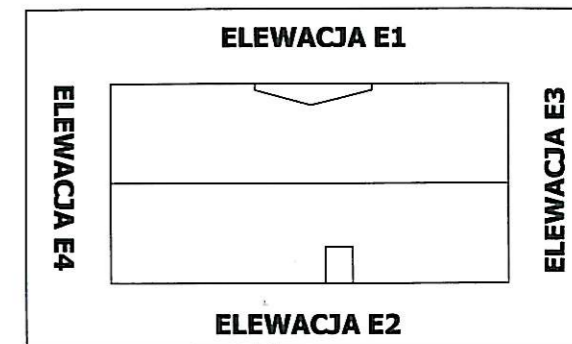


ELEWACJA E4

LEGENDA:

- O1, ..., O8 - oznaczenie okna
 D1, ..., D4 - oznaczenie drzwi
 R-1, ..., R-3 - oznaczenie rynien
 Rs-1, ..., Rs-5 - oznaczenie rur spustowych
 n - stolarka nowa, wymieniona
 s - stolarka stara, niewymieniona
 K-1, K-2 - oznaczenia kominów

- duże ubytki elewacyjne
 - średnie ubytki elewacyjne
 - inna struktura tynku
 - pęknięcia na elewacji



Dokumentacja chroniona prawem autorskim - zgodnie z ustawą z dnia 4 lutego 1994 r. o prawie autorskim i prawach pokrewnych (Dz. U. z 2006 r., Nr 90, poz. 631 ze zm.).
 Powielanie fragmentów lub całości bez zgody autorów projektu -
 - W Z B R O N I O N E -

JEDNOSTKA PROJEKTOWA

AG
PROJEKT
 USŁUGI INŻYNIERSKIE
 mgr inż. Adrian Gajda

AG PROJEKT Usługi Inżynierskie
 mgr inż. Adrian Gajda
 ul. Mickiewicza 8/17, 12-200 Pisz
 NIP 849-147-92-51
 REGON 280340701

TELEFON:
 604 48 47 26

www.agprojekt.com

TEMAT:

remont budynku mieszkalnego wielorodzinnego
 przy ul. Kościuszki 6 w Białej Piskiej

NAZWA RYSUNKU:

ELEWACJE E3, E4

BRANŻA:	FAZA PROJEKTU:
inwentaryzacja	projekt budowlany
INWESTOR:	LOKALIZACJA
Wspólnota Mieszkaniowa ul. Kościuszki 6 12-230 Biała Piska	dz. nr geod.: 197/5 obręb geod.: BIAŁA PISKA ulica: KOŚCIUSZKI 6 powiat: PISKI
OPRACOWANIE:	PROJEKTANT:
mgr inż. Adrian Gajda upr. nr WAM/0081/OZOA/07 oraz WAM/0145/POOK/08	mgr inż. Adrian Gajda upr. nr WAM/0081/OZOA/07 oraz WAM/0145/POOK/08

SKALA:

1:100

DATA OPRACOWANIA:

03.2014 r.

NR RYS.

I-2

1

2

3

4

5

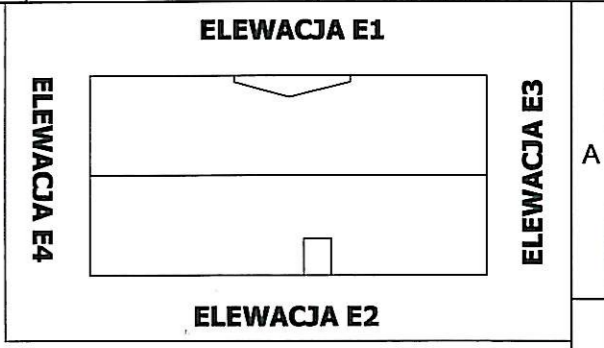
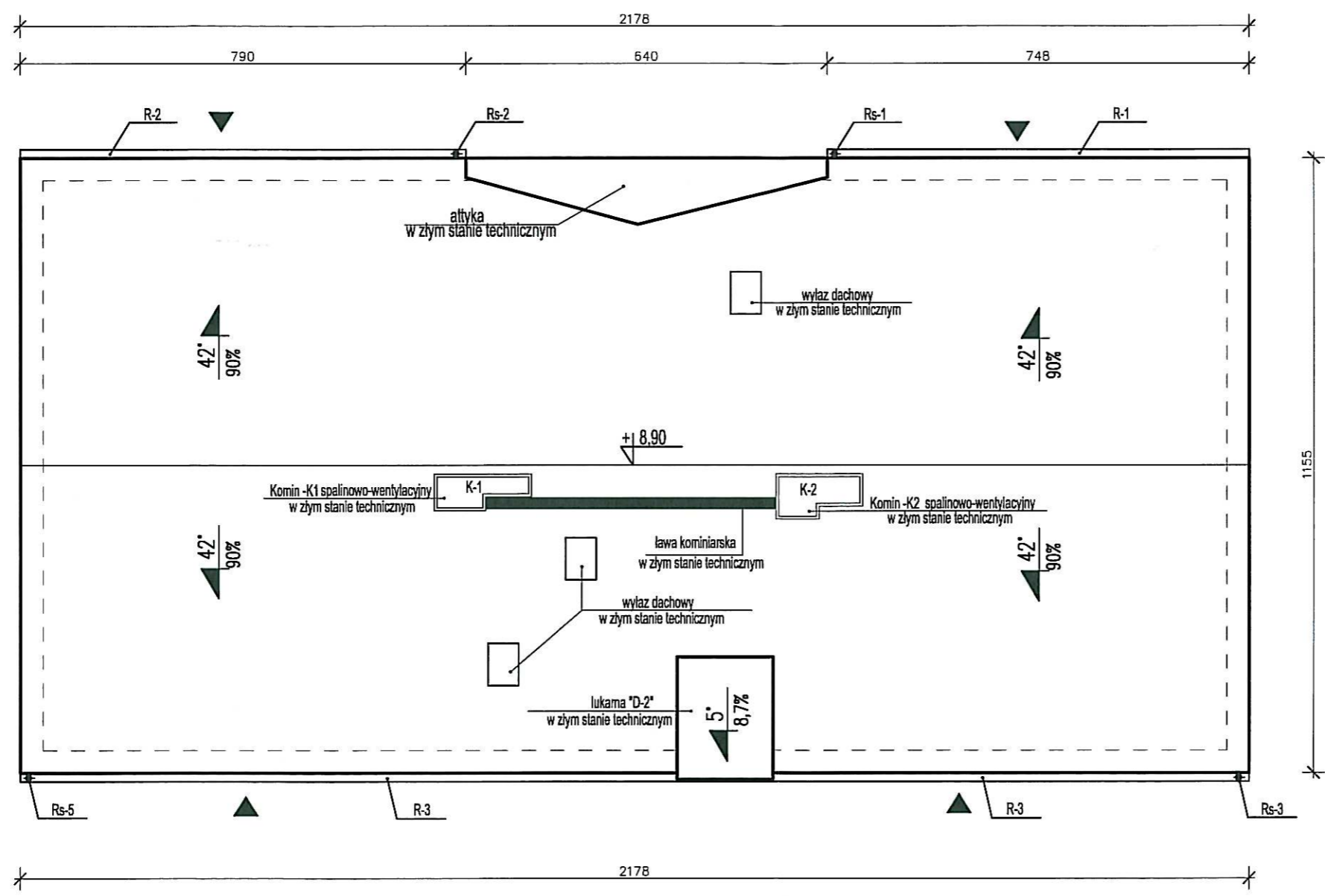
6

7

RYSUNKI OPRACOWANE W PROGRAMIE AutoCAD Revit Structure Suite 2011 - LICENCJA - AG PROJEKT

1 2 3 4 5 6 7 8 9 10

A
B
C
D
E
F
G



Dokumentacja chroniona prawem autorskim - zgodnie z ustawą z dnia 4 lutego 1994 r. o prawie autorskim i prawach pokrewnych (Dz. U. z 2006 r., Nr 90, poz. 631 ze zm.).
Powielanie fragmentów lub całości bez zgody autorów projektu -
- WZBRONIONE -

JEDNOSTKA PROJEKTOWA

AG PROJEKT
USŁUGI INŻYNIERSKIE
mgr inż. Adrian Gajda

AG PROJEKT Usługi Inżynierskie
mgr inż. Adrian Gajda
ul. Mickiewicza 8/17, 12-200 Pisz
NIP 849-147-92-51
REGON 280340701

TELEFON:
604 48 47 26

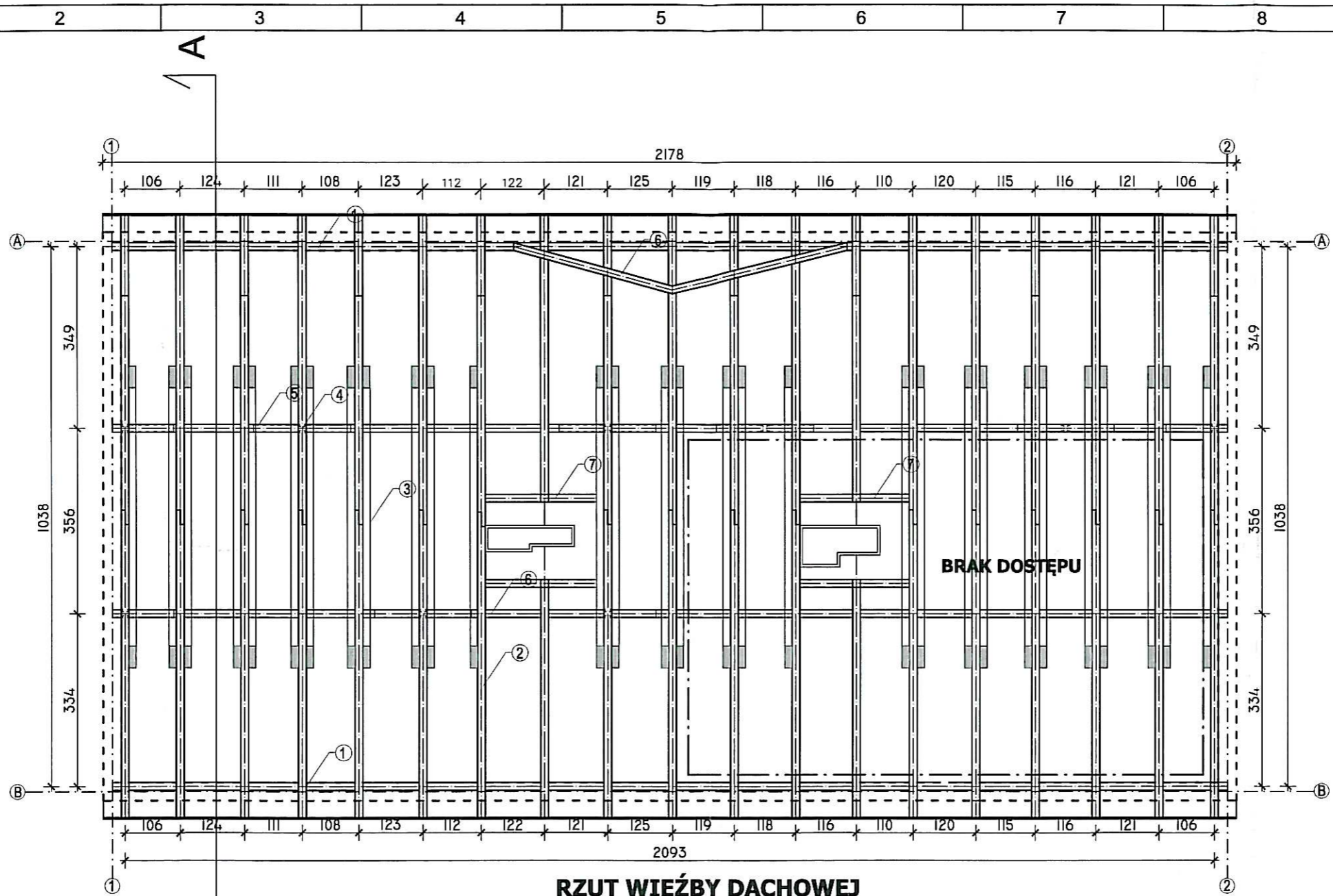
www.agprojekt.com

TEMAT:
remont budynku mieszkalnego wielorodzinnego przy ul. Kościuszki 6 w Białej Piskiej

NAZWA RYSUNKU:
RZUT DACHU

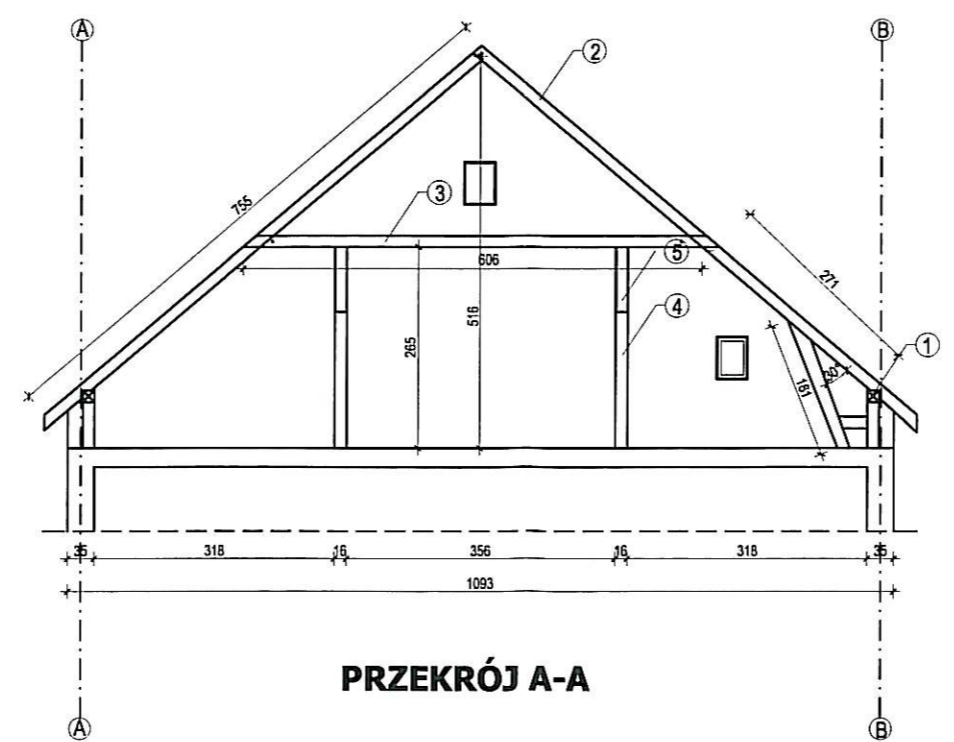
BRANŻA: inwentaryzacja	FAZA PROJEKTU: projekt budowlany
INWESTOR: Wspólnota Mieszkaniowa ul. Kościuszki 6 12-230 Biała Piska	LOKALIZACJA: dz. nr geod.: 197/5 obręb geod.: BIAŁA PISKA ulica: KOŚCIUSZKI 6 powiat: PISKI
OPRACOWANIE: mgr inż. Adrian Gajda upr. nr WAM/0081/OZOA/07 oraz WAM/0145/POOK/08	PROJEKTANT: mgr inż. Adrian Gajda upr. nr WAM/0081/OZOA/07 oraz WAM/0145/POOK/08
SKALA: 1:100	DATA OPRACOWANIA: 03.2014 r.
	NR RYS. I-3

1 2 3 4 5 6 7 8 9 10 RYSUNKI OPRACOWANE W PROGRAMIE AutoCAD Revit Structure Suite 2011 - LICENCJA - AG PROJEKT



RZUT WIĘZBY DACHOWEJ

- LEGENDA:**
- 1- murlata 14x14 cm
 - 2- krokiew 14x16 cm
 - 3- jętka 14x16 cm
 - 4- słup 16x16 cm
 - 5- miecz 14x15 cm
 - 6- płatew 16x16 cm
 - 7- wymian 14x16 cm



PRZEKRÓJ A-A

- LEGENDA:**
- 1- murlata 14x14
 - 2- krokiew 14x16
 - 3- jętka 16x16
 - 4- słup 16x16
 - 5- miecz 14x15

Dokumentacja chroniona prawem autorskim - zgodnie z ustawą z dnia 4 lutego 1994 r. o prawie autorskim i prawach pokrewnych (Dz. U. z 2006 r., Nr 90, poz. 631 ze zm.).
Powielanie fragmentów lub całości bez zgody autorów projektu -
- WZBRONIONE.

JEDNOSTKA PROJEKTOWA

AG PROJEKT
USŁUGI INŻYNIERSKIE
mgr inż. Adrian Gajda

AG PROJEKT Usługi Inżynierskie
mgr inż. Adrian Gajda
ul. Mickiewicza 8/17, 12-200 Pisz
NIP 849-147-92-51
REGON 280340701

TELEFON:
604 48 47 26

www.agprojekt.com

TEMAT:
remont budynku mieszkalnego wielorodzinnego
przy ul. Kościuszki 6 w Białej Piskiej

NAZWA RYSUNKU:
RZUT I PRZEKRÓJ WIĘZBY DACHOWEJ

BRANŻA: Inwentaryzacja	FAZA PROJEKTU: projekt budowlany
INWESTOR: Wspólnota Mieszkaniowa ul. Kościuszki 6 12-230 Biała Piska	LOKALIZACJA: dz. nr geod.: 197/5 obręb geod.: BIAŁA PISKA ulica: KOŚCIUSZKI 6 powiat: PISKI
OPRACOWANIE: mgr inż. Adrian Gajda upr. nr WAM/0081/OZOA/07 oraz WAM/0145/POOK/08	PROJEKTANT: mgr inż. Adrian Gajda upr. nr WAM/0081/OZOA/07 oraz WAM/0145/POOK/08
SKALA: 1:100	DATA OPRACOWANIA: 03.2014 r.
	NR RYS. 1-4

RYUNKI OPRACOWANE W PROGRAMIE AutoCAD Revit Structure Suite 2011 - LICENCJA - AG PROJEKT

NUMER OKNA	O1	O2	O3	O4	O5	O6	O7	O8
SCHEMAT								
WYMIAR OTWORU	220x160cm	115x160cm	115x80cm	120x150cm	45x30cm	45x120cm	40x55cm	60x30cm
ILOŚĆ	2	5	1	7	3	1	5	1
MATERIAŁ	PCV	PCV	PCV	PCV/drewno	drewno	drewno	drewno	drewno
OZNACZENIE	n okna nowe, wymienione	n okna nowe, wymienione	n okno nowe wymienione	n/s okna nowe, wymienione 6szt, okno stare, niewymienione-1szt.	s okno stare, niewymieniane	s okno stare, niewymieniane	s okno stare, niewymieniane	s okno stare, niewymieniane
UWAGI	okno PCV, witrażowe, jednoskrzydłowe brak parapetów zewnętrznych.	okno PCV dwuskrzydłowe, rozwierno-uchylne parapety zewnętrzne z blachy powlekanej.	okno PCV jednoskrzydłowe rozwierno-uchylne parapet zewnętrzny z blachy powlekanej.	okno PCV/drewno dwuskrzydłowe, rozwierno-uchylne, parapety zewnętrzne z blachy powlekanej.	okno drewniane jednoskrzydłowe, brak parapetu zewnętrznego.	okno drewniane, jednoskrzydłowe, rozwierno-uchylne brak parapetu zewnętrznego	okno drewniane, jednoskrzydłowe, brak parapetu zewnętrznego	okno drewniane, jednoskrzydłowe, brak parapetu zewnętrznego
UWAGI	Wymiary okien wymienianych należy sprawdzić w naturze							

NUMER DRZWI	D1	D2	D3	D4
SCHEMAT				
WYMIAR OTWORU	90x205cm	105x200cm	100x215cm	100x205cm
ILOŚĆ	1	1	1	1
MATERIAŁ	PCV	PCV	PCV	PCV
OZNACZENIE	n drzwi nowe wymienione	n drzwi nowe wymienione	n drzwi nowe wymienione	n drzwi nowe wymienione
UWAGI	drzwi zewnętrzne, drewniane, jednoskrzydłowe, skrzydło z wkładem szybowym	drzwi zewnętrzne, z drewna klejonego, jednoskrzydłowe, skrzydło pełne z doświetleniem górnym (przeznaczonym do wymiany).	drzwi zewnętrzne, PCV, jednoskrzydłowe, skrzydło pełne z krótkim wkładem szybowym.	drzwi zewnętrzne, PCV, jednoskrzydłowe, skrzydło pełne, z doświetleniem górnym (przeznaczonym do wymiany).
UWAGI	Wymiary drzwi wymienianych należy sprawdzić w naturze.			

LEGENDA:

- O1, ... , O8 - oznaczenie okna
- D1, ... , D4 - oznaczenie drzwi
- n - stolarka nowa, wymieniona
- s - stolarka stara, niewymieniona

Dokumentacja chroniona prawem autorskim - zgodnie z ustawą z dnia 4 lutego 1994 r. o prawie autorskim i prawach pokrewnych (Dz. U. z 2006 r., Nr 90, poz. 631 ze zm.).
Powielanie fragmentów lub całości bez zgody autorów projektu -
- WZBRONIONE -

JEDNOSTKA PROJEKTOWA

 AG PROJEKT Usługi Inżynierskie
mgr inż. Adrian Gajda
ul. Mickiewicza 8/17, 12-200 Pisz
NIP 849-147-92-51
REGON 280340701

TELEFON:
604 48 47 26

www.agprojekt.com

TEMAT:
remont budynku mieszkalnego wielorodzinnego
przy ul. Kościuszki 6 w Białej Piskiej

NAZWA RYSUNKU:
STOLARKA OKIENNA

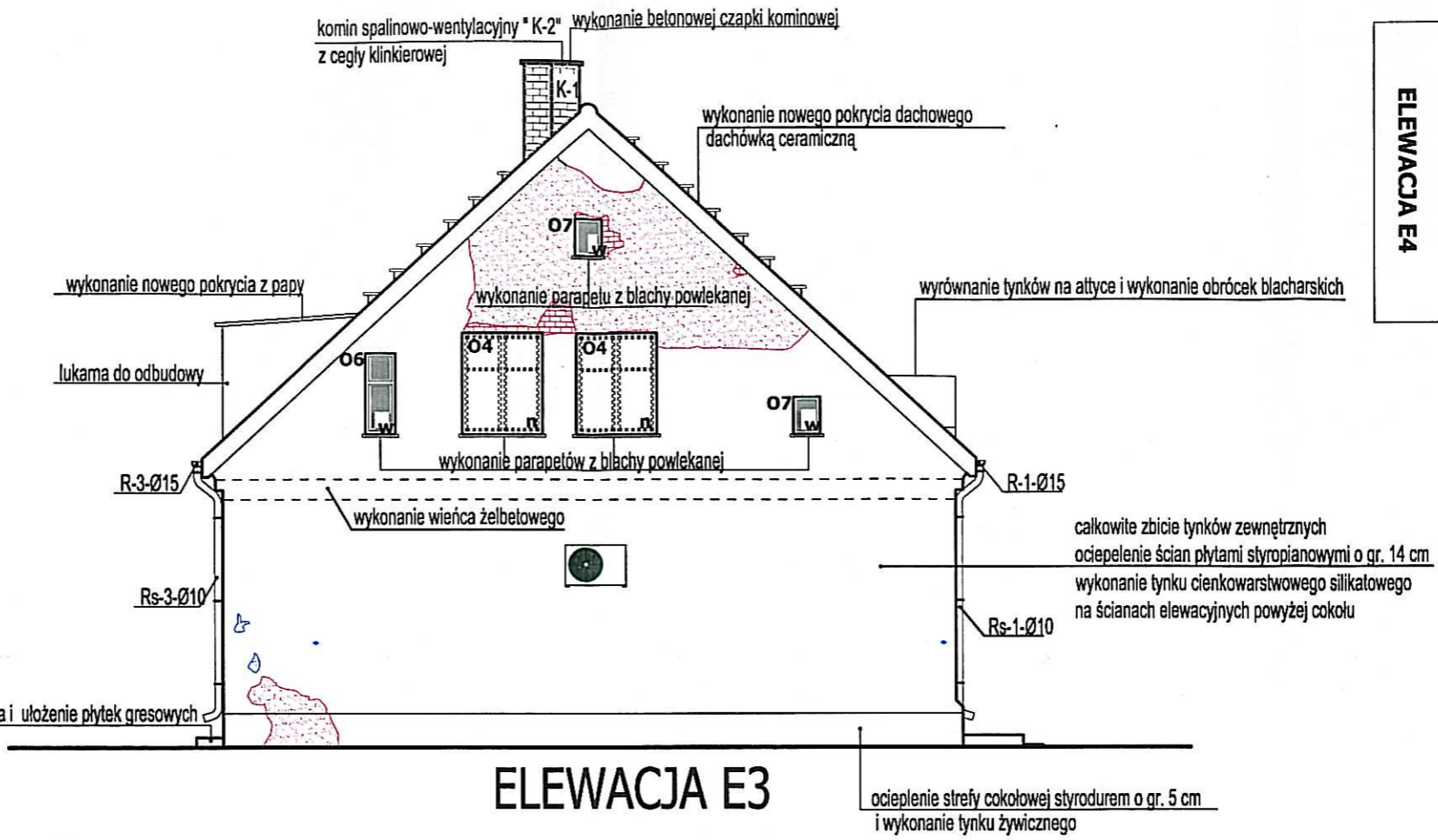
BRANŻA: inwentaryzacja	FAZA PROJEKTU: projekt budowlany
INWESTOR: Wspólnota Mieszkaniowa ul. Kościuszki 6 12-230 Biała Piska	LOKALIZACJA: dz. nr geod.: 197/5 obręb geod.: BIAŁA PISKA ulica: KOŚCIUSZKI 6 powiat: PISKI
OPRACOWANIE: mgr inż. Adrian Gajda upr. nr WAM/0081/OZOA/07 oraz WAM/0145/POOK/08	PROJEKTANT: mgr inż. Adrian Gajda upr. nr WAM/0081/OZOA/07 oraz WAM/0145/POOK/08
SKALA: 1:100	DATA OPRACOWANIA: 03.2014 r.
	NR RYS. I-5

ELEWACJA E3:
 pow. całkowita elewacji E1: 75,15 m²
 pow. elewacji bez cokołu: 69,50 m²
 pow. elewacji bez okien i drzwi: 70,57 m²
 pow. cokołu: 5,65 m²
 pow. otworów okiennych : 4,58 m²

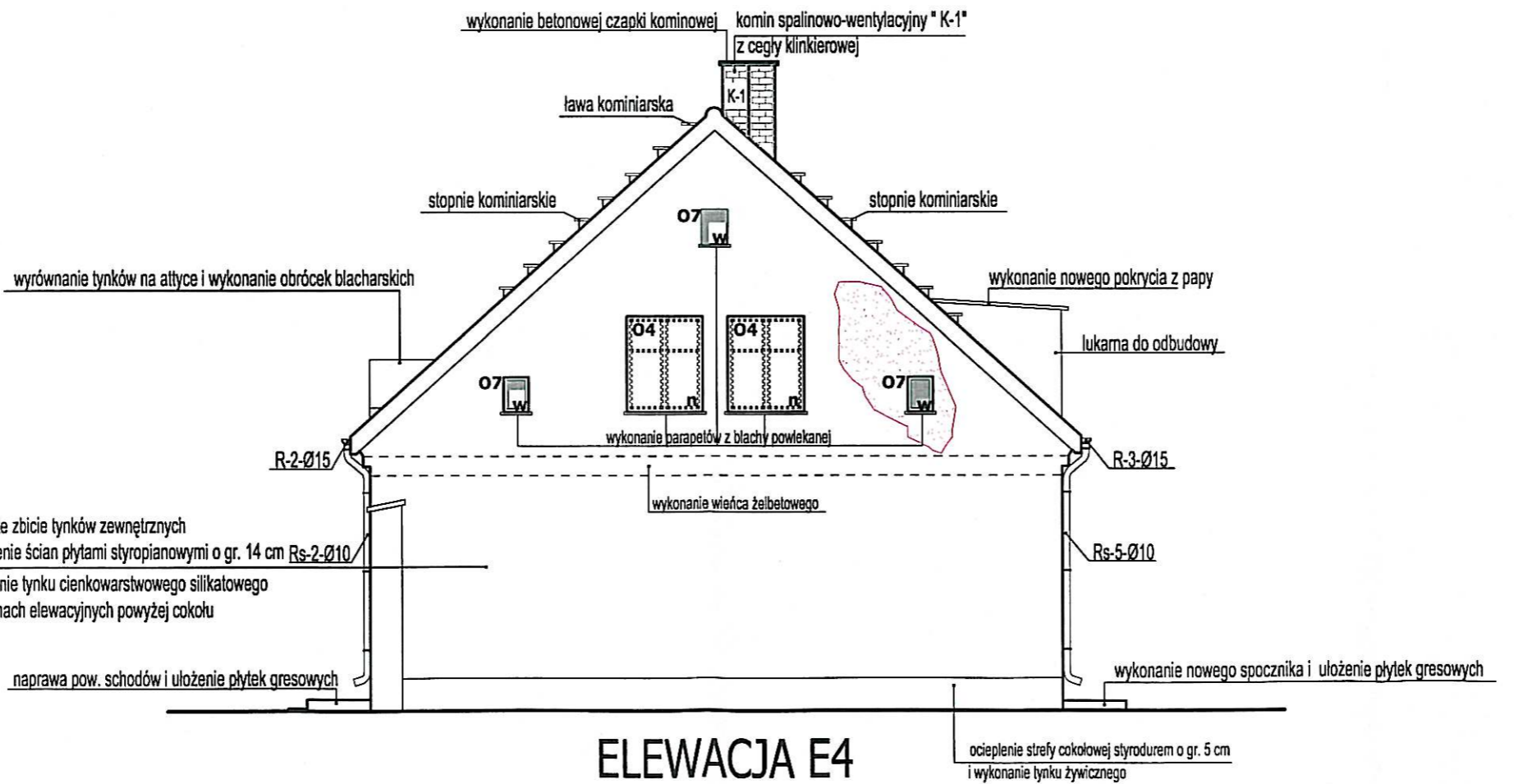
ELEWACJA E4:
 pow. całkowita elewacji E1: 75,15 m²
 pow. elewacji bez cokołu: 69,50 m²
 pow. elewacji bez okien : 70,89 m²
 pow. cokołu: 5,65 m²
 pow. otworów okiennych : 4,26 m²

- LEGENDA:**
- O1,...,O8 - oznaczenie okna
 - D1,...,D4 - oznaczenie drzwi
 - R-1,...,R-3 - oznaczenie rynien
 - Rs-1,..., Rs-5 - oznaczenie rur spustowych
 - n - stolarka nowa
 - w - stolarka do wymiany
 - u - stolarka do uzupełnienia
 - K-1,K-2 - oznaczenia kominów

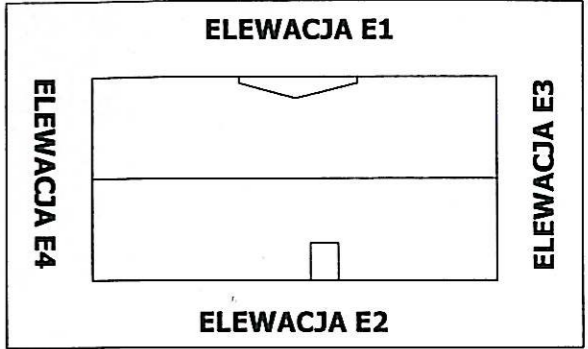
- duże ubytki elewacyjne
- średnie ubytki elewacyjne
- inna struktura tynku
- pęknięcia na elewacji



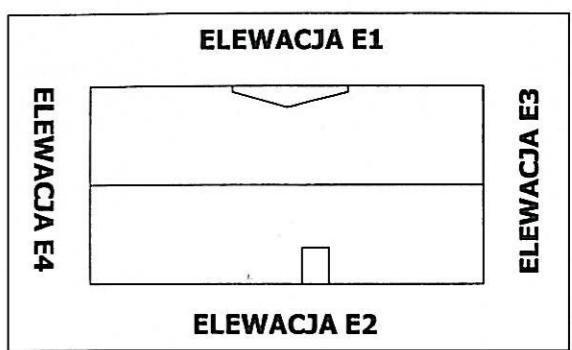
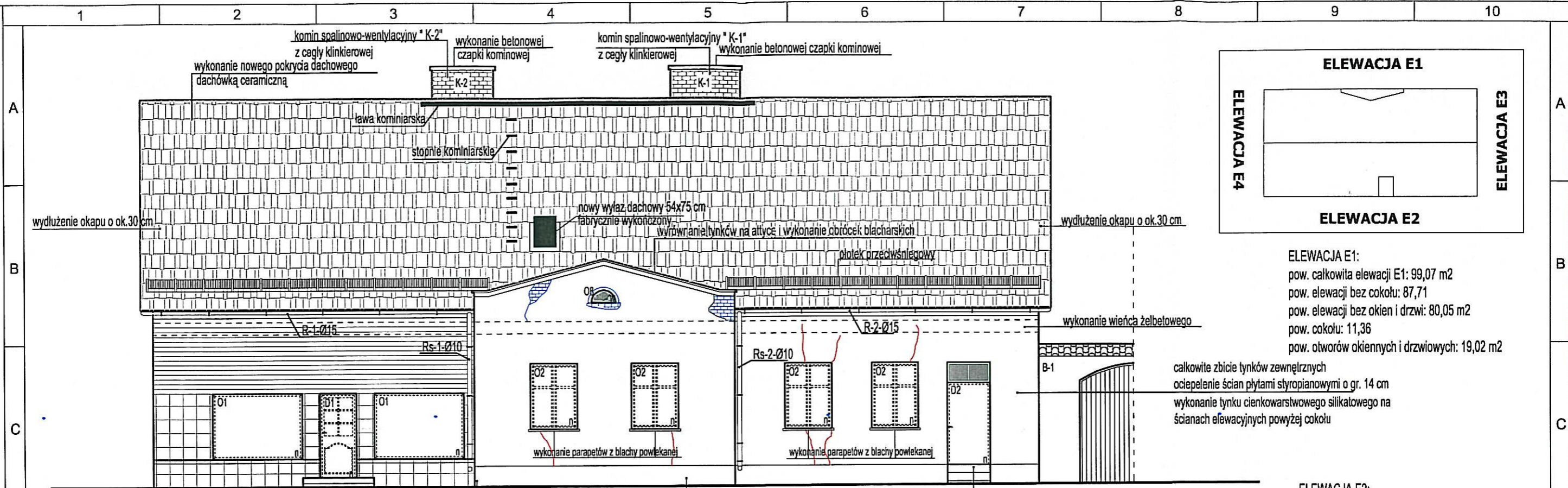
ELEWACJA E3



ELEWACJA E4



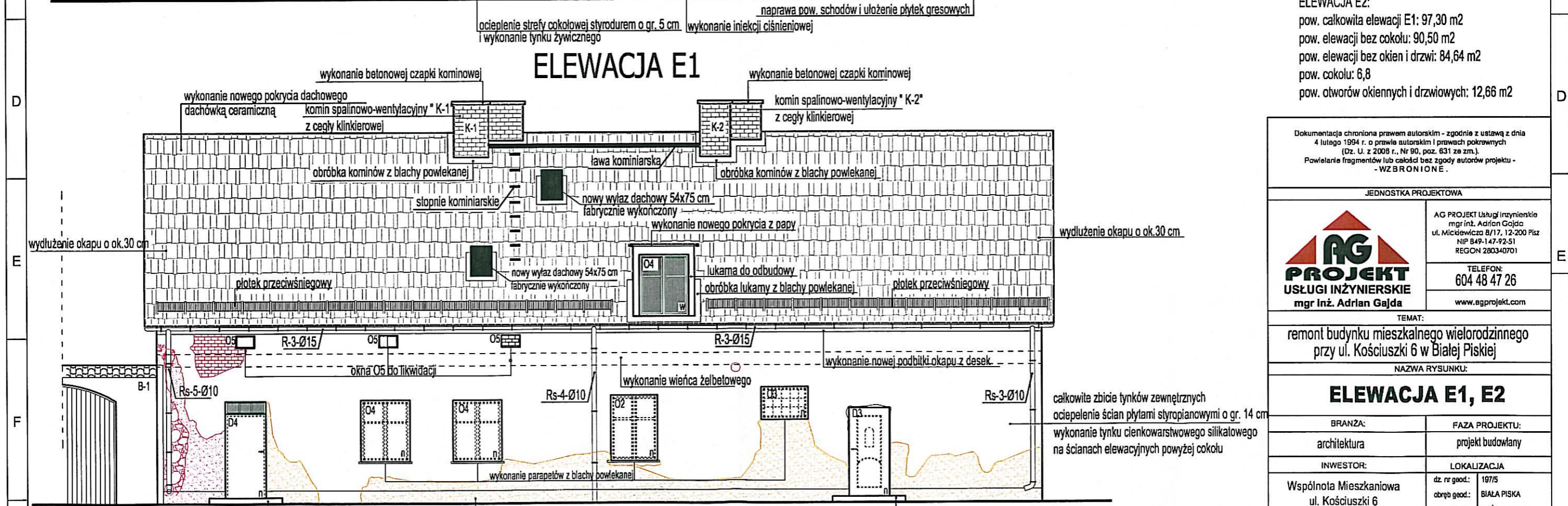
Dokumentacja chroniona prawem autorskim - zgodnie z ustawą z dnia 4 lutego 1994 r. o prawie autorskim i prawach pokrewnych (Dz. U. z 2006 r., Nr 90, poz. 631 ze zm.). Powielanie fragmentów lub całości bez zgody autorów projektu - - WZBRONIONE.		
JEDNOSTKA PROJEKTOWA		
AG PROJEKT USŁUGI INŻYNIERSKIE mgr inż. Adrian Gajda	AG PROJEKT Usługi Inżynierskie mgr inż. Adrian Gajda ul. Mickiewicza 8/17, 12-200 Pisz NIP 849-147-92-51 REGON 280340701	
	TELEFON: 604 48 47 26 www.agprojekt.com	
TEMAT: remont budynku mieszkalnego wielorodzinnego przy ul. Kościuszki 6 w Białej Piskiej		
NAZWA RYSUNKU: ELEWACJE E3, E4		
BRANŻA:	FAZA PROJEKTU:	
architektura	projekt budowlany	
INWESTOR:	LOKALIZACJA:	
Wspólnota Mieszkaniowa ul. Kościuszki 6 12-230 Biała Piska	dz. nr geod.: 197/5	obręb geod.: BIAŁA PISKA
	ulica: KOŚCIUSZKI 6	powiat: PISKI
OPRACOWANIE:	PROJEKTANT:	
mgr inż. Adrian Gajda upr. nr WAM/0081/OZOA/07 oraz WAM/0145/POOK/08	mgr inż. arch. Jerzy Talaga upr. nr 194/69	
SKALA:	DATA OPRACOWANIA:	NR RYS.
1:100	03.2014 r.	A-2



ELEWACJA E1:
 pow. całkowita elewacji E1: 99,07 m²
 pow. elewacji bez cokołu: 87,71
 pow. elewacji bez okien i drzwi: 80,05 m²
 pow. cokołu: 11,36
 pow. otworów okiennych i drzwiowych: 19,02 m²

ELEWACJA E2:
 pow. całkowita elewacji E2: 97,30 m²
 pow. elewacji bez cokołu: 90,50 m²
 pow. elewacji bez okien i drzwi: 84,64 m²
 pow. cokołu: 6,8
 pow. otworów okiennych i drzwiowych: 12,66 m²

ELEWACJA E1



ELEWACJA E2

- LEGENDA:**
 O1,...,O8 - oznaczenie okna
 D1,...,D4 - oznaczenie drzwi
 R-1,...,R-3 - oznaczenie rynien
 Rs-1,...,Rs-5 - oznaczenie rur spustowych
 n - stolarka nowa
 w - stolarka do wymiany
 K-1,K-2 - oznaczenia kominów
 B-1 - brama

- duże ubytki elewacyjne
 - średnie ubytki elewacyjne
 - inna struktura tynku
 - pęknięcia na elewacji
 wykonanie nowego spocznika i ułożenie płytek gresowych
 ocieplenie strefy cokołowej styrodurem o gr. 5 cm i wykonanie tynku żywicznego
 wykonanie nowego spocznika i ułożenie płytek gresowych

Dokumentacja chroniona prawem autorskim - zgodnie z ustawą z dnia 4 lutego 1994 r. o prawie autorskim i prawach pokrewnych (Dz. U. z 2008 r., Nr 90, poz. 631 ze zm.). Powielanie fragmentów lub całości bez zgody autorów projektu - WZBRONIONE.

JEDNOSTKA PROJEKTOWA

AG PROJEKT
 USŁUGI INŻYNIERSKIE
 mgr inż. Adrian Gajda

AG PROJEKT Usługi Inżynierskie
 mgr inż. Adrian Gajda
 ul. Mickiewicza 8/17, 12-200 Pisz
 NIP 849-147-92-51
 REGON 280340701

TELEFON:
 604 48 47 26

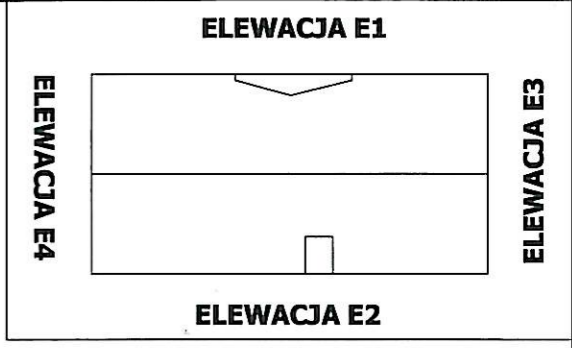
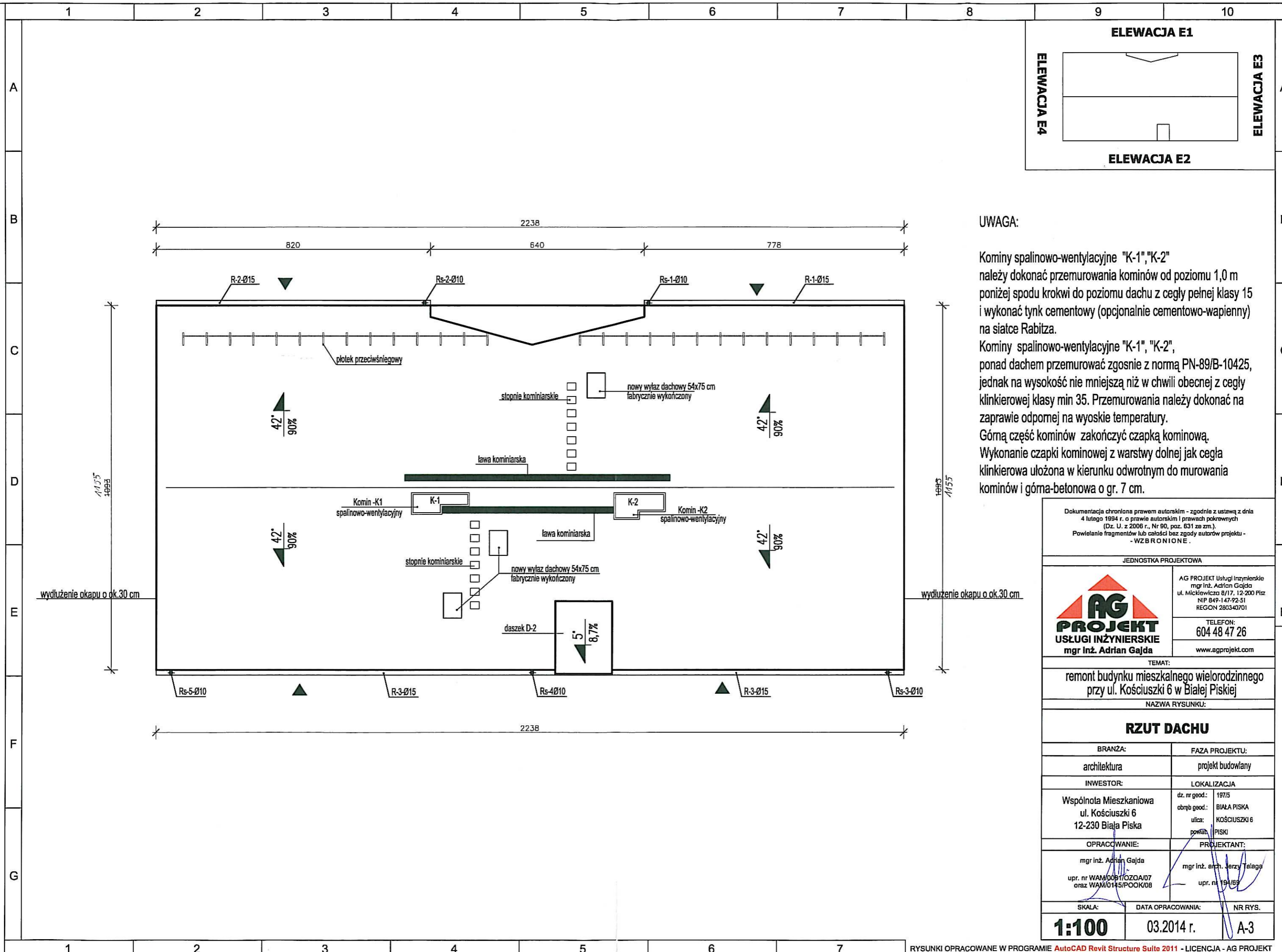
www.agprojekt.com

TEMAT:
 remont budynku mieszkalnego wielorodzinnego przy ul. Kościuszki 6 w Białej Piskiej

ELEWACJA E1, E2

BRANŻA: architektura	FAZA PROJEKTU: projekt budowlany
INWESTOR: Wspólnota Mieszkańcowa ul. Kościuszki 6 12-230 Biała Piska	LOKALIZACJA: dz. nr good.: 197/5 obręb good.: BIAŁA PISKA ulica: KOŚCIUSZKI 6 powiat: PISKI
OPRACOWANIE: mgr inż. Adrian Gajda upr. nr WAM/0081/OZO/A07 oraz WAM/0145/POOK/08	PROJEKTANT: mgr inż. arch. Jerzy Talaga upr. nr 194/69

SKALA: 1:100	DATA OPRACOWANIA: 03.2014	NR RYS. A-1
------------------------	-------------------------------------	-----------------------



UWAGA:

Kominy spalinowo-wentylacyjne "K-1", "K-2" należy dokonać przemurowania kominów od poziomu 1,0 m poniżej spodu krokwi do poziomu dachu z cegły pełnej klasy 15 i wykonać tynk cementowy (opcjonalnie cementowo-wapienny) na siatce Rabitza.
 Kominy spalinowo-wentylacyjne "K-1", "K-2", ponad dachem przemurować zgodnie z normą PN-89/B-10425, jednak na wysokość nie mniejszą niż w chwili obecnej z cegły klinkierowej klasy min 35. Przemurowania należy dokonać na zaprawie odpornej na wysokie temperatury.
 Górna część kominów zakończyć czapką kominową. Wykonanie czapki kominowej z warstwy dolnej jak cegła klinkierowa ułożona w kierunku odwrotnym do murowania kominów i górna-betonowa o gr. 7 cm.

Dokumentacja chroniona prawem autorskim - zgodnie z ustawą z dnia 4 lutego 1994 r. o prawie autorskim i prawach pokrewnych (Dz. U. z 2006 r., Nr 90, poz. 631 ze zm.).
 Powielanie fragmentów lub całości bez zgody autorów projektu -
 - W Z B R O N I O N E -

JEDNOSTKA PROJEKTOWA



AG PROJEKT Usługi Inżynierskie
 mgr inż. Adrian Gajda
 ul. Mickiewicza 8/17, 12-200 Pisz
 NIP 849-147-92-51
 REGON 280340701

TELEFON:
 604 48 47 26

www.agprojekt.com

TEMAT:
 remont budynku mieszkalnego wielorodzinnego przy ul. Kościuszki 6 w Białej Piskiej

NAZWA RYSUNKU:

RZUT DACHU	
BRANŻA:	FAZA PROJEKTU:
architektura	projekt budowlany
INWESTOR:	LOKALIZACJA
Wspólnota Mieszkaniowa ul. Kościuszki 6 12-230 Biała Piska	dz. nr geod.: 1975 obręb geod.: BIAŁA PISKA ulica: KOŚCIUSZKI 6 powiat: PISKI
OPRACOWANIE:	PROJEKTANT:
mgr inż. Adrian Gajda upr. nr WAM/00917/OZOA/07 oraz WAM/0145/POOK/08	mgr inż. arch. Jerzy Talaga upr. nr 194/89
SKALA:	DATA OPRACOWANIA:
1:100	03.2014 r.
	NR RYS.
	A-3

1

2

3

4

5

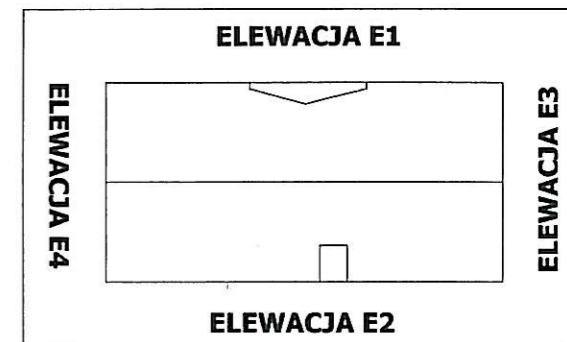
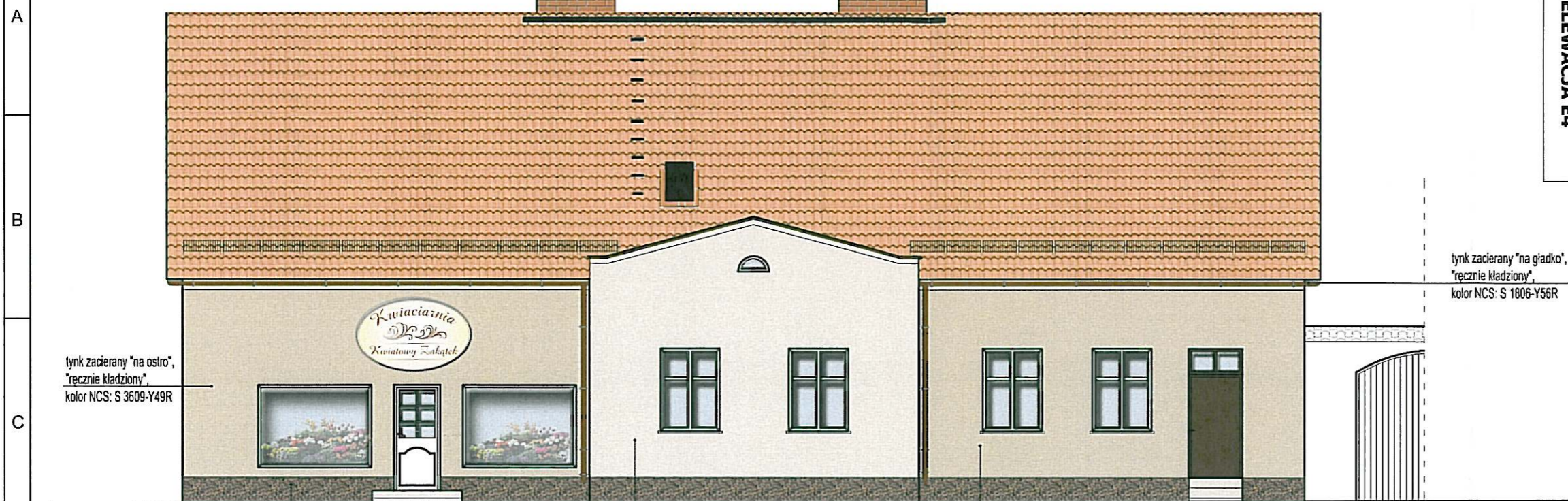
6

7

8

9

10



tylnk zacierany "na ostro",
"ręcznie kładziony",
kolor NCS: S 3609-Y49R

np. tynk mozaikowy ATLAS
nr 513

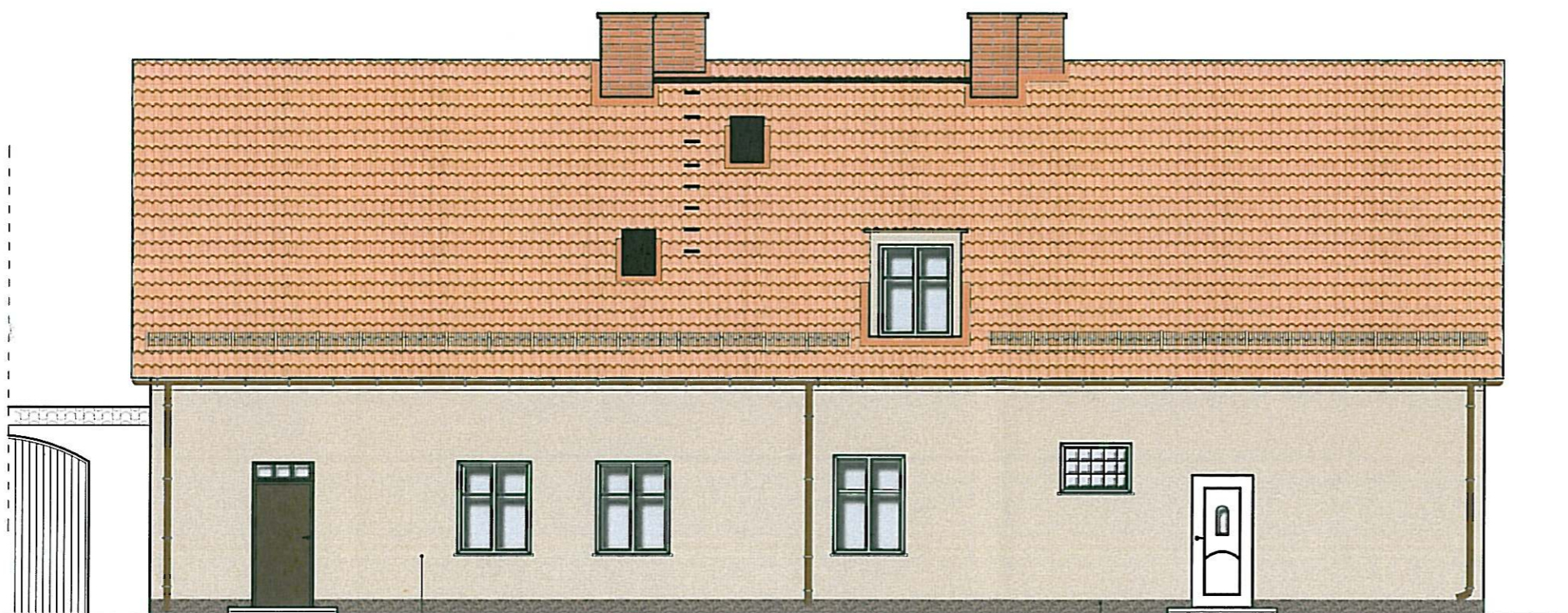
tylnk zacierany "na ostro",
"ręcznie kładziony",
kolor NCS: S 1806-Y56R

tylnk zacierany "na ostro",
"ręcznie kładziony",
kolor NCS: S 3609-Y49R

tylnk zacierany "na gładko",
"ręcznie kładziony",
kolor NCS: S 1806-Y56R

ELEWACJA E1

D



tylnk zacierany "na ostro",
"ręcznie kładziony",
kolor NCS: S 3609-Y49R

np. tynk mozaikowy ATLAS
nr 513

ELEWACJA E2

Uwaga,

Rysunki nie odzorowują faktycznej kolorystyki elewacji.

W celu doboru koloru, należy kierować się numeracją palety podanej w dokumentacji.

Dokumentacja chroniona prawem autorskim - zgodnie z ustawą z dnia 4 lutego 1994 r. o prawie autorskim i prawach pokrewnych (Dz. U. z 2006 r., Nr 90, poz. 631 ze zm.).
Powielanie fragmentów lub całości bez zgody autorów projektu -
WZBRONIONE.

JEDNOSTKA PROJEKTOWA



AG PROJEKT Usługi Inżynierskie
mgr inż. Adrian Gajda
ul. Mickiewicza 8/17, 12-200 Pisz
NIP 849-147-92-51
REGON 260340701

TELEFON:
604 48 47 26

www.agprojekt.com

TEMAT:

remont budynku mieszkalnego wielorodzinnego
przy ul. Kościuszki 6 w Białej Piskiej

NAZWA RYSUNKU:

PRZYKŁADOWA KOLORYSTYKA

BRANŻA:	FAZA PROJEKTU:	
architektura	projekt budowlany	
INWESTOR:	LOKALIZACJA	
Wspólnota Mieszkaniowa ul. Kościuszki 6 12-230 Biała Piska	dz. nr geod.: 197/5 obreb. geod.: BIAŁA PISKA ulica: KOŚCIUSZKI 6 powiat: PISKI	
OPRACOWANIE:	PROJEKTANT:	
mgr inż. Adrian Gajda upr. nr WAM/008/10ZOJA/07 oraz WAM/0145/POOK/08	mgr inż. arch. Jerzy Telaga upr. nr 194/65	
SKALA:	DATA OPRACOWANIA:	NR RYS.
1:100	03.2014	A-5