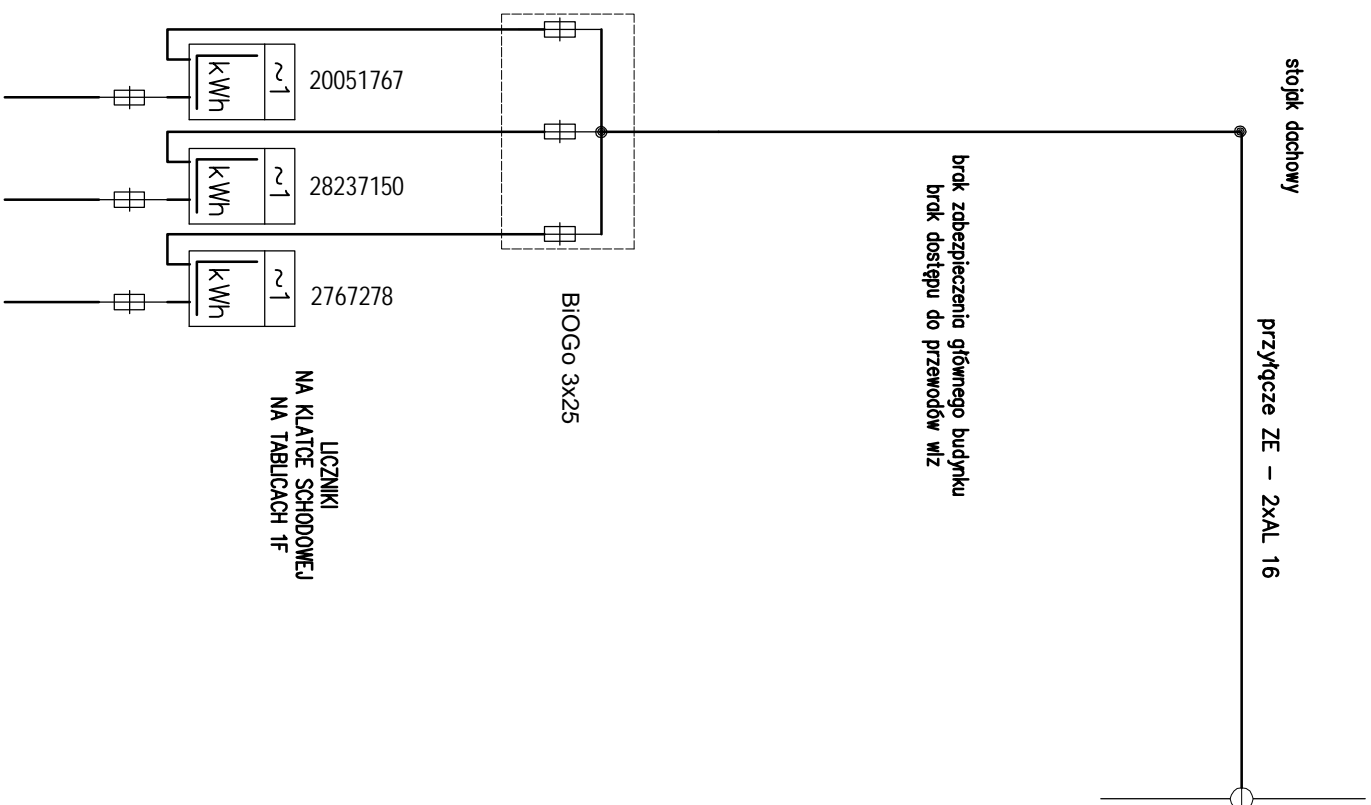
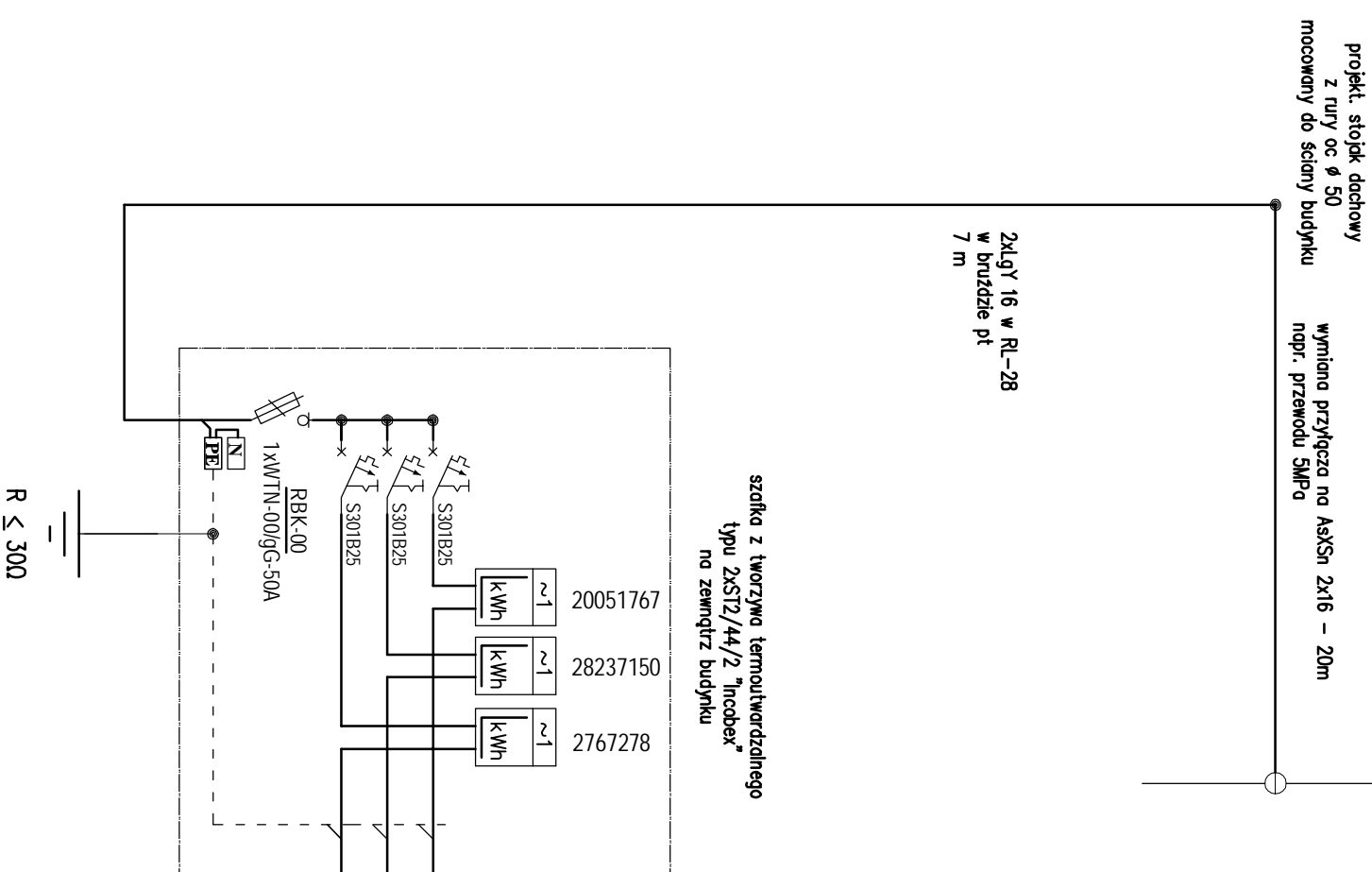


STAN ISTNIEJĄCY



STAN PROJEKTOWANY



Obliczenia zabezpieczenia w/z:
(współczynnik jednoczesności wg N SEP-E-002)

Ps=3x5x0,747 = 11,2 kW ;
Is = 48,7 A ; Ib = 1x50A ;

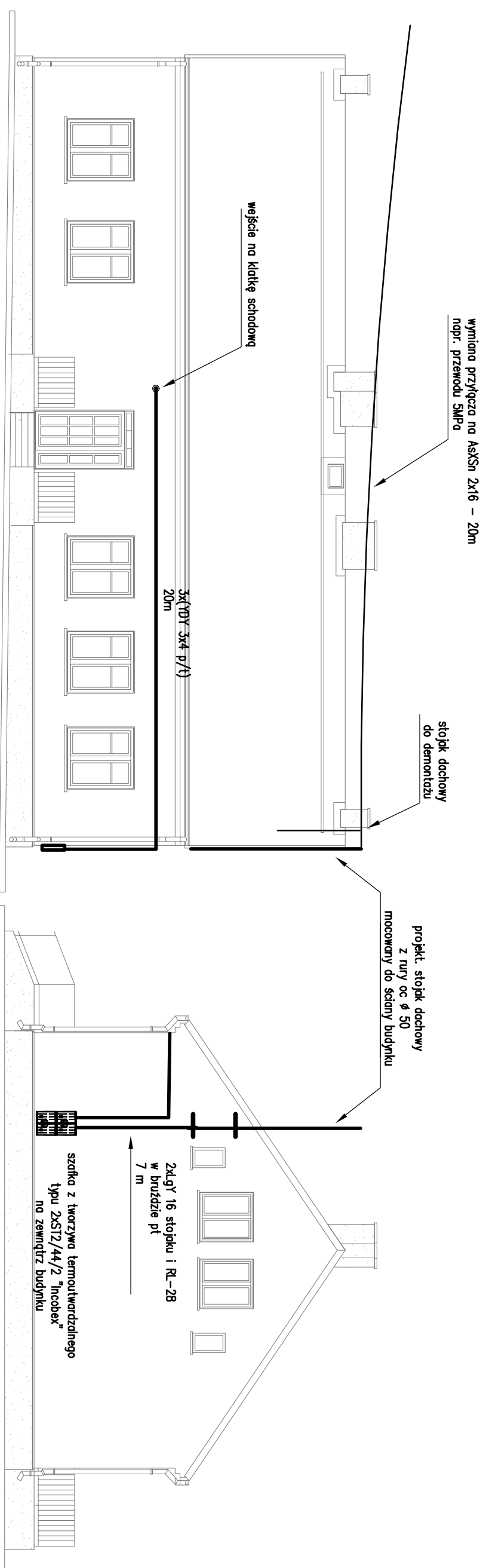
w/z 3xLgY 16 w RL-37 - Id=65A

łączyć z istniejącymi przewodami w/z do miejsca h
w miejscach demontażu istniejących tablic licznikowych

OBIEKT : MODERNIZACJA INSTALACJI ELEKTRYCZNEJ PRZEDLICZNIKOWEJ	
ADRES : BIAŁA PIŚKA PŁ.MICKIEWICZA 20	
OPRACOWANIE : mgr inż. Arkadiusz Karpiński upr. nr WAM/0028/P00E/07	
nazwa rys.: SCHEMAT INSTALACJI	
stadium: PROJ. BUD.	data: 07.2008
skala: -	nr rys.: E1

ELEWACJA FRONTOWA

ELEWACJA SZCZYTOWA II



OBIEKT : MODERNIZACJA INSTALACJI ELEKTRYCZNEJ
PRZEDLICZNIKOWEJ

ADRES :
BIAŁA PIŚKA PŁ.MICKIEWICZA 20

OPRACOWANIE : mgr inż. Arkadiusz Karpiżak
upr. nr WAM/0028/P00E/07

nazwa rys.:
TRASA WILZ

stadium:	PROJ. BUD.	data:	07.2008
skala:	1:100	nr rys.:	E2