

# MAPA DO CELÓW PROJEKTOWYCH

sytuacyjno-wysokościowa  
skala 1:500

Włeś: Danowo  
gjm.: Kołno  
pow.: Koneński  
Nr ark mapy: 234.144.143

wykonali:  
geodeta uprawniony  
mgr inż. Tadeusz Kmiec  
Nr upr. zawod. 6874

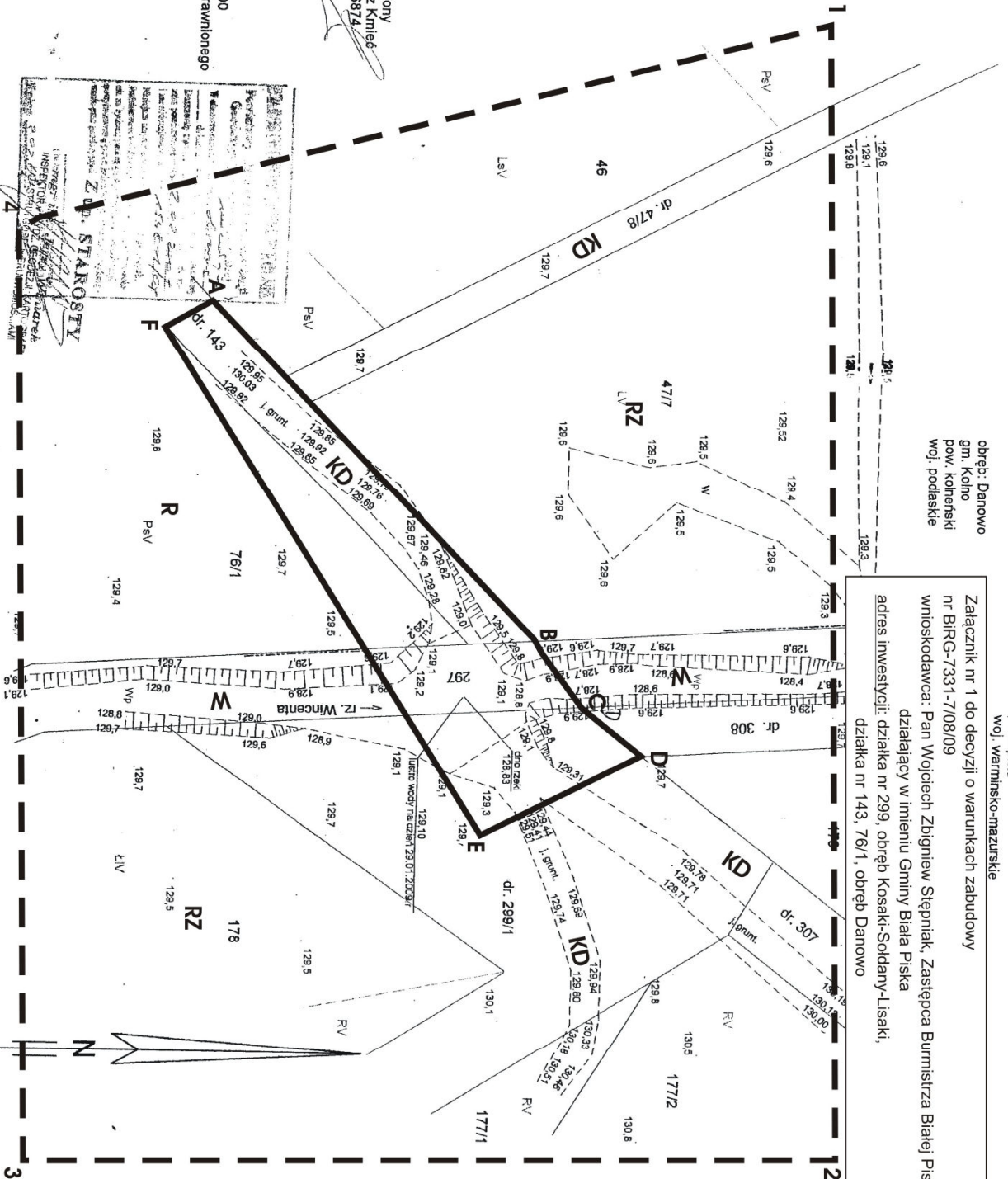
Mapa aktualna na dzień: 29.01.2009

Mapę niniejszą wykonano na podstawie mapy zasadniczej w skali 1:1000 oraz pomiaru uzupełniającego w terenie wykonanego przez geodetę uprawnionego mgr inż. Tadeusza Kmiec w styczniu 2009 roku.

## LEGENDA:

- R - tereny rolnicze, pastwiska
- RZ - tereny łąk
- W - rzeka Wincenta
- KD - droga publiczna
- ABCD - linie rozgraniczające teren inwestycji
- 1234 - ZAKRES ANALIZY

skala 1 : 500



obręb: Danowo  
gm. Kołno  
pow. Koneński  
wój. podlaskie

obręb: Kosaki - Lisaki - Soldany  
gm. Biała Piska  
pow. piski  
wój. warmińsko-mazurskie

Załącznik nr 1 do decyzji o warunkach zabudowy  
nr BIRG-7331-7/08/09  
wnioskodawca: Pan Wojciech Zbigniew Stępnik, Zastępca Burmistrza Białej Piskiej  
działający w imieniu Gminy Biała Piska  
adres inwestycji: działka nr 299, obręb Kosaki-Soldany-Lisaki,  
działka nr 143, 76/1, obręb Danowo