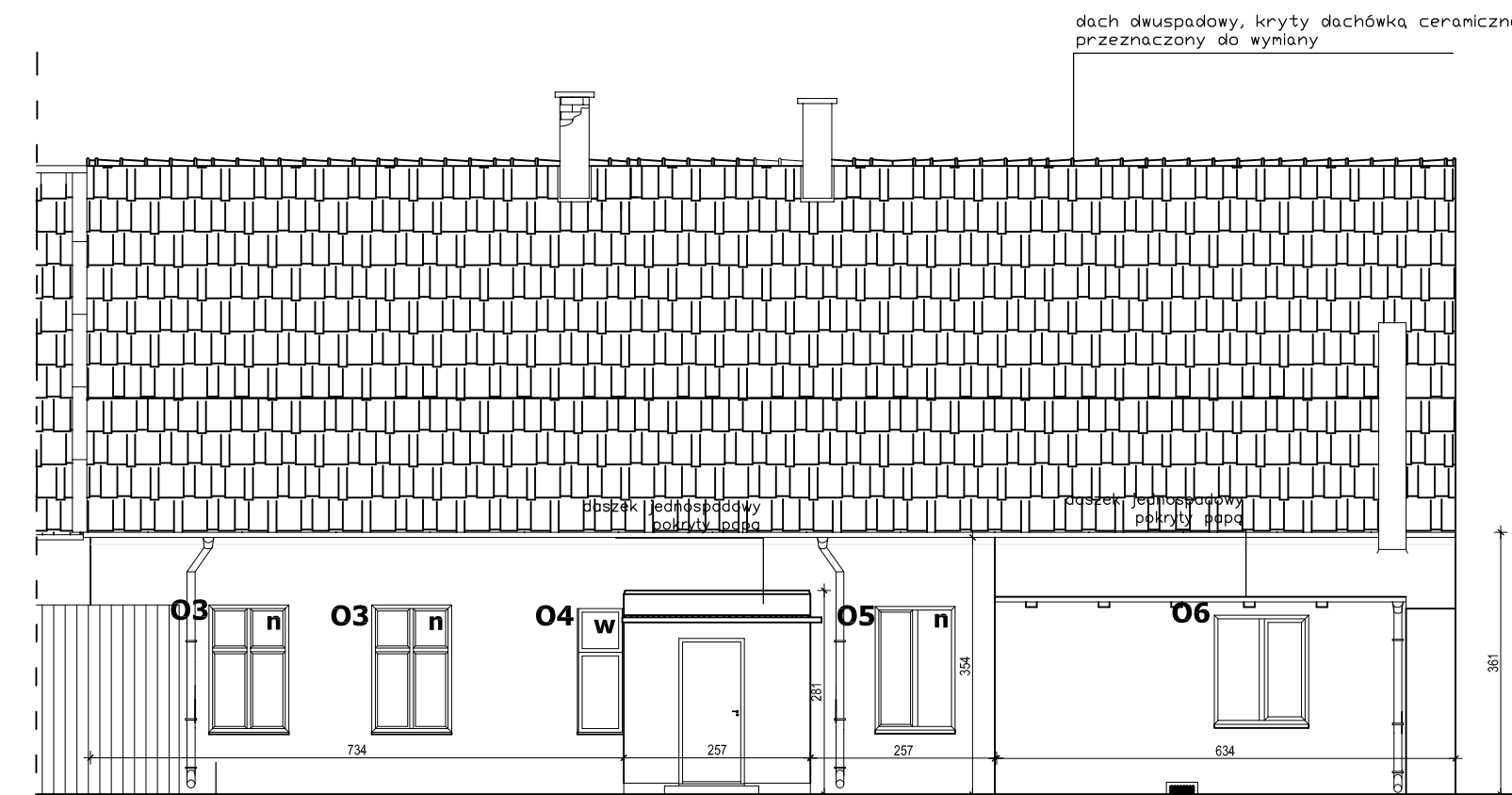


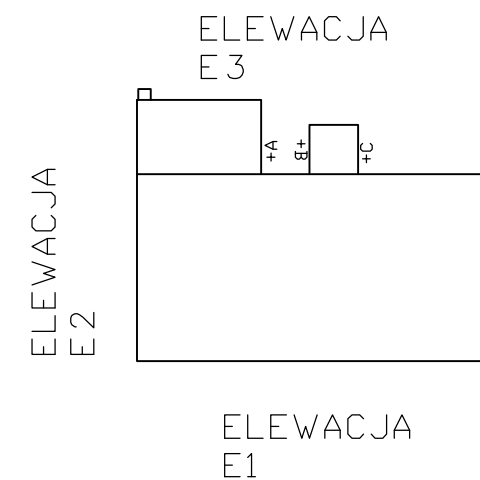
tynk zewnętrzny, cem.-wapienny o zmiennej grubości wymiany

ELEWACJA E1



tynk zewnętrzny, cem.-wapienny o zmiennej grubości do wymiany

ELEWACJA E3



POWIERZCHNIE :  
 ELEWACJA E1-58,25 m2  
 ELEWACJA E2-47,08 m2  
 ELEWACJA E3-73,03 m2  
 ELEWACJA +A-12,90 m2  
 ELEWACJA +B-6,23 m2  
 ELEWACJA +C-6,23 m2

POWIERZCHNIA CAŁKOWITA- 211,25 m2

UWAGA:  
 Podano powierzchnię elewacji brutto, zawierającą:  
 powierzchnię ścian, otworów okiennych i drzwiowych.

Do powierzchni elewacji nie wliczono powierzchni ościeży,  
 gzymsów oraz cokotów.

UWAGI:  
 1.Od strony elewacji E1i E2 sciana budynku graniczy z chodnikiem  
 2.Przy wejściach do budynku znajdują się betonowe schody

*Dokumentacja chroniona prawem autorskim - zgodnie z ustawą z dnia 04.02.1994 r. o prawie autorskim i prawach pokrewnych (Dz. U. z 2006 r., Nr 90, poz. 631 ze zm.). Powielanie fragmentów lub całości bez zgody autorów projektu WZBRONIONE.*

TEMAT:

Remont i naprawa elementów konstrukcyjnych budynku przy  
 ul. Plac Adama Mickiewicza 5 w Białej Piskiej

|  |                                     |                                     |
|--|-------------------------------------|-------------------------------------|
| JEDNOSTKA PROJEKTOWA   | SIEDZIBA GŁÓWNA:                    | ODDZIAŁ:                            |
| <br><b>AG PROJEKT</b><br>USŁUGI INŻYNIERSKIE<br>mgr inż. Adrian Gajda | ul. Mickiewicza 8/17<br>12-200 Pisz | ul. Zabia 22/12<br>15-448 Białystok |
|  | NIP 849-147-92-51                   | REGON 280340701                     |
|  | TELEFON:<br>604 48 47 26            |                                     |
| www.agprojekt.com  |                                     |                                     |

|   |  |
|---|--|
| LOKALIZACJA INWESTYCJI:   | INWESTOR:  |
| DZIAŁKA(I) NR GEODEZYJNY: 183/1<br>OBRĘB GEODEZYJNY: Biała Piska - miasto<br>ULICA: Pl. A. Mickiewicza 5<br>POWIAT: piski | Wspólnota Mieszkaniowa<br>Plac Mickiewicza 5<br>12-230 Biała Piska |

NAZWA RYSUNKU:

**ELEWACJE E1, E3**

|                 |   |                             |                       |
|-----------------|---|-----------------------------|-----------------------|
| BRANŻA:         | OPRACOWANIE:                                      | PROJEKTANT:                 | SKALA:                |
| ogólnobudowlana | mgr inż. Adrian Gajda                             | mgr inż. arch. Jerzy Talaga | 1:100                 |
| DATA OPRAC.     | upr. nr WAM/0081/OZOA/07<br>oraz WAM/0145/POOK/08 | upr. nr 194/69              | NR RYS.<br><b>A-1</b> |
| 06.2011 r.      |   |                             |                       |