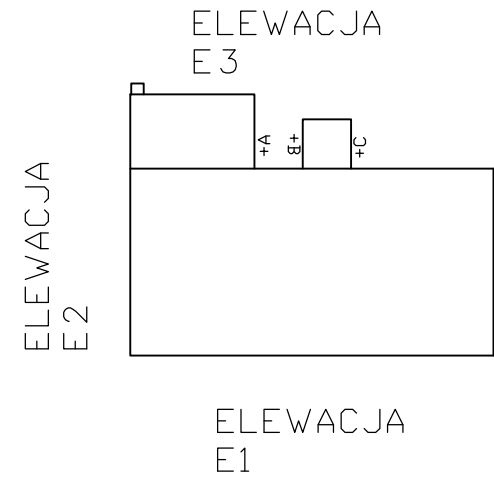
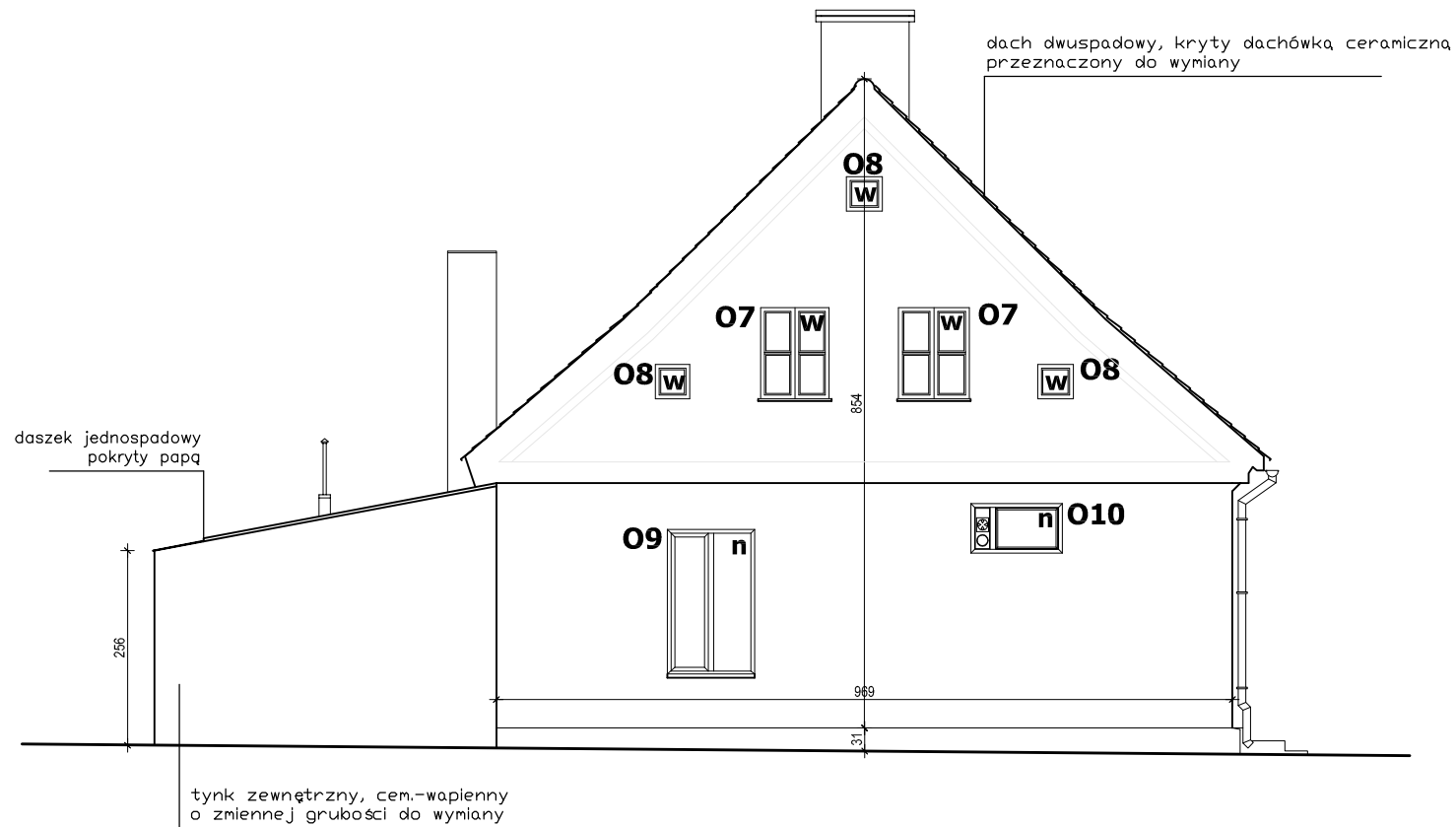


ELEWACJA
E2



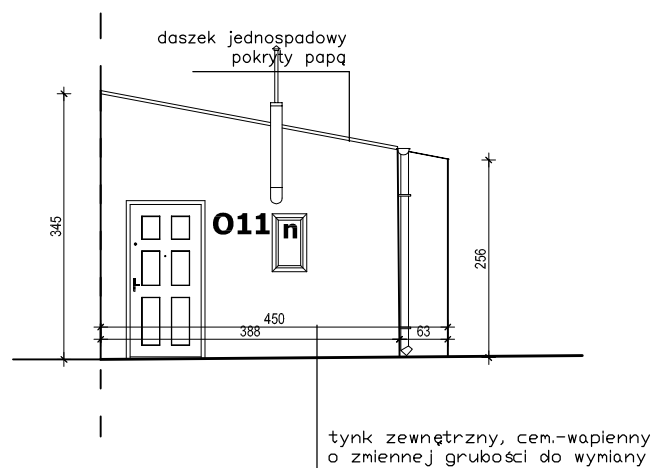
POWIERZCHNIE :
 ELEWACJA E1-58,25 m2
 ELEWACJA E2-47,08 m2
 ELEWACJA E3-73,03 m2
 ELEWACJA +A-12,90 m2
 ELEWACJA +B-6,23 m2
 ELEWACJA +C-6,23 m2

POWIERZCHNIA CAŁKOWITA- 211,25 m2

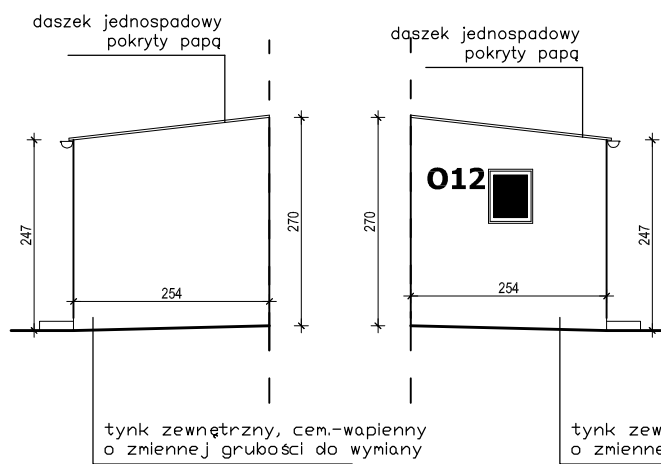
UWAGA:
 Podano powierzchnię elewacji brutto, zawierającą:
 powierzchnię ścian, otworów okiennych i drzwiowych.

Do powierzchni elewacji nie wliczono powierzchni ościeży,
 gzymsów oraz cokotów.

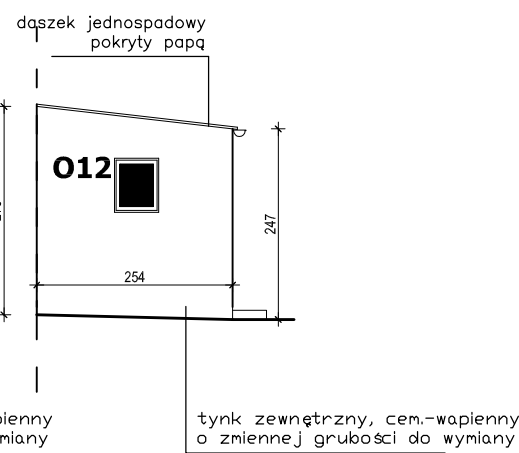
UWAGI:
 1.Od strony elewacji E1i E2 ściana budynku graniczy z chodnikiem
 2.Przy wejściach do budynku znajdują się betonowe schody



ELEWACJA +A



ELEWACJA +B



ELEWACJA +C

Dokumentacja chroniona prawem autorskim - zgodnie z ustawą z dnia 04.02.1994 r. o prawie autorskim i prawach pokrewnych (Dz. U. z 2006 r., Nr 90, poz. 631 ze zm.). Powielanie fragmentów lub całości bez zgody autorów projektu WZBRONIONE.			
TEMAT:			
Remont i naprawa elementów konstrukcyjnych budynku przy ul. Plac Adama Mickiewicza 5 w Białej Piskiej			
JEDNOSTKA PROJEKTOWA	SIEDZIBA GŁÓWNA:	ODDZIAŁ:	
 mgr inż. Adrian Gajda	ul. Mickiewicza 8/17 12-200 Pisz	ul. Zabia 22/12 15-448 Białystok	
	NIP 849-147-92-51	REGON 280340701	
	TELEFON: 604 48 47 26		
www.agprojekt.com			
LOKALIZACJA INWESTYCJI:		INWESTOR:	
DZIAŁKA(I) NR GEODEZYJNY: 183/1		Wspólnota Mieszkaniowa	
OBREB GEODEZYJNY: Biała Piska - miasto		Plac Mickiewicza 5	
ULICA: Pl. A. Mickiewicza 5		12-230 Biała Piska	
POWIAT: piski			
NAZWA RYSUNKU:			
ELEWACJE E2, +A, +B, +C			
BRANŻA:	OPRACOWANIE:	PROJEKTANT:	SKALA:
ogólnobudowlana	mgr inż. Adrian Gajda	mgr inż. arch. Jerzy Tałaga	1:100
DATA OPRAC.	upr. nr WAM/0081/OZOA/07 oraz WAM/0145/POOK/08		NR RYS.
06.2011 r.			upr. nr 194/69
			A-2