

1

2

3

4

5

6

7

8

9

10

A

B

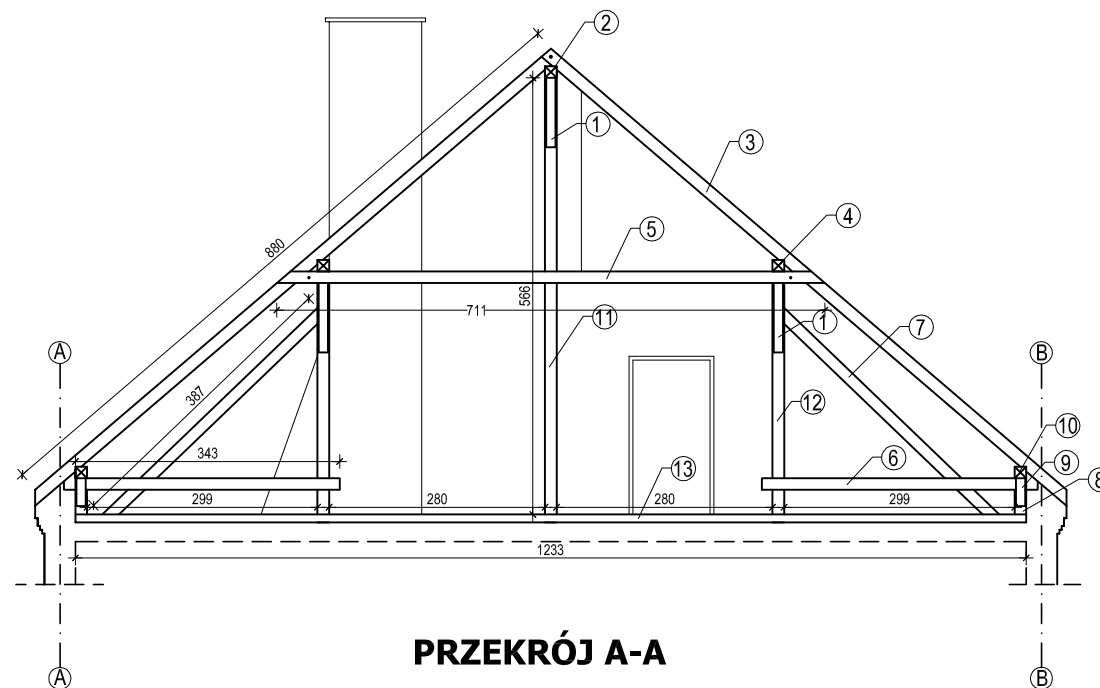
C

D

E

F

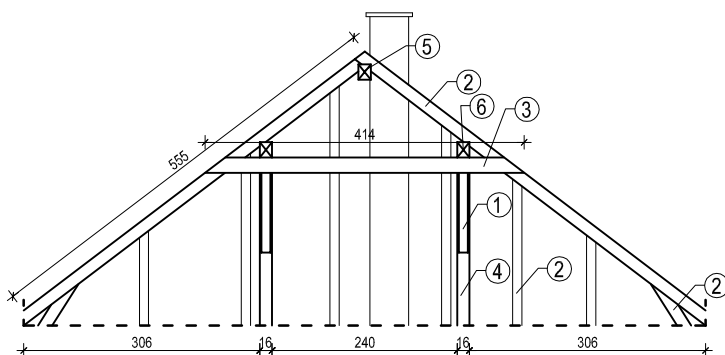
G



PRZEKRÓJ A-A

LEGENDA:


- 1-miecz 12x15
- 2-platew kalenicowa 15x15
- 3-krokiew 11x16
- 4-platew pośrodkowa 15x15
- 5-kleszcze 7x15
- 6-kleszcze 7x15
- 7-zastrzał 15x15
- 8-słup 15x15
- 9-miecz 12x15
- 10- murlata 15x15
- 11-słup 15x15
- 12-słup 15x15
- 13-podwalina 15x15



PRZEKRÓJ B-B

LEGENDA:

- 1-miecz 12x15
- 2-krokiew 12x15,5
- 3-kleszcze 8x20
- 4-słup 16x16
- 5-platew kalenicowa 16x20
- 6-platew pośrodkowa 16x20

<p>Dokumentacja chroniona prawem autorskim - zgodnie z ustawą z dnia 4 lutego 1994 r. o prawie autorskim i prawach pokrewnych (Dz. U. z 2006 r., Nr 90, poz. 631 ze zm.).</p> <p>Powielanie fragmentów lub całości bez zgody autorów projektu - WZBRONIONE.</p>	JEDNOSTKA PROJEKTOWA		TEMAT:		INWESTOR:		LOKALIZACJA		NAZWA RYSUNKU:		SKALA:	
	 <p>AG PROJEKT USŁUGI INŻYNIERSKIE mgr inż. Adrian Gajda</p>	AG PROJEKT Usługi Inżynierskie mgr inż. Adrian Gajda ul. Mickiewicza 8/17, 12-200 Pisz NIP 849-147-92-51 REGON 280340701		remont elewacji wielorodzinnego budynku mieszkalnego		Wspólnota Mieszkaniowa ul. Konopnickiej 3, 12-230 Biała Piska		dz. nr geod.: 264/8 obręb geod.: BIAŁA PISKA ulica: M.KONOPNICKIEJ 3 powiat: PISKI		PRZEKRÓJ A-A, B-B		1:100
		TELEFON: 604 48 47 26 www.agprojekt.com		FAZA PROJEKTU: projekt budowlany	BRANŻA: ogólnobudowlana			mgr inż. Adrian Gajda mgr inż. arch. Jerzy Talaga upr. nr WAM/0081/OZOA/07 oraz WAM/0145/POOK/08 upr. nr 194/69		DATA OPRACOWANIA: 09.2012 r.		NR RYS. A-5

1

2

3

4

5

6

7

RYSUNKI OPRACOWANE W PROGRAMIE AutoCAD Revit Structure Suite 2011 • LICENCJA - AG PROJEKT