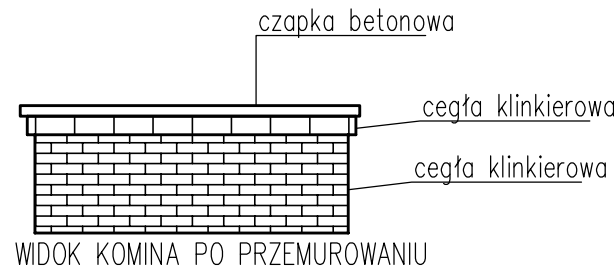


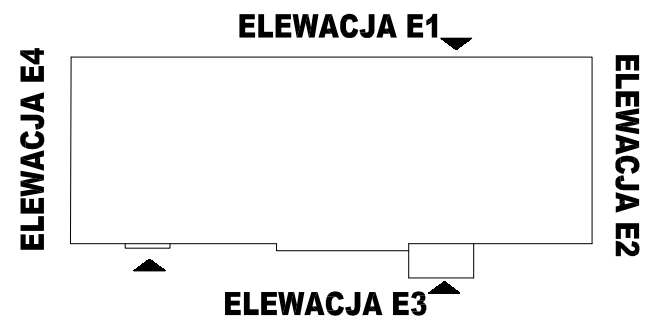
1 2 3 4 5 6 7 8 9 10

A

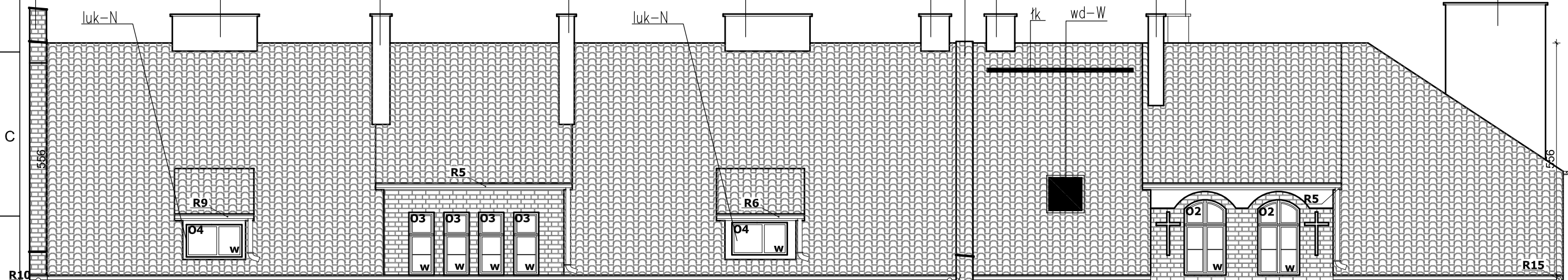


WIDOK KOMINA PO PRZEMUROWANIU

KM.....kominy do przemurowania
 wd-W...wymiana wyfazu dachowego
 wd-N....nowy wyfaz dachowy
 łk/sk.....nowa ława kominiarska / stopnie kominiarskie
 luk-N.....lukarna do przebudowy (odbudowy)
 att-N.....częściowe przemurowanie atyki
 ogn-N.....obróbki blacharskie ogniomurów

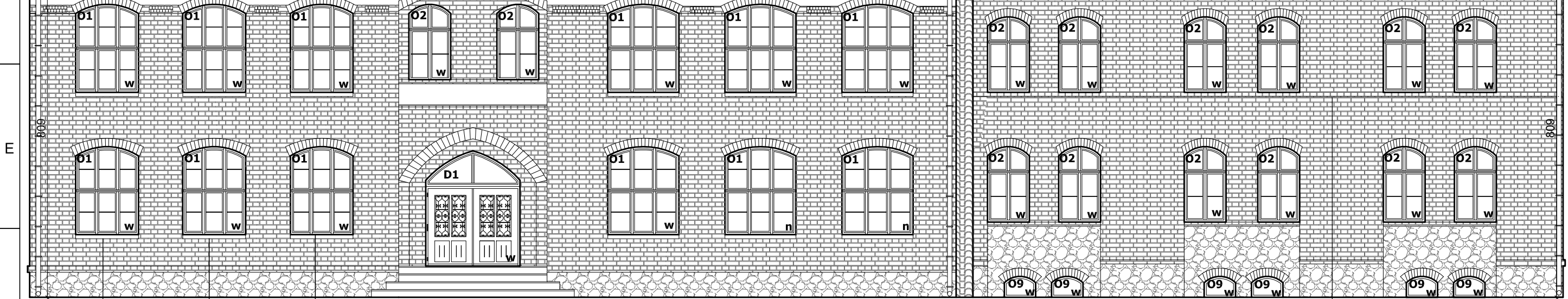


B



C

D



E

F

882 355 978 40,35 270 200 276 200 270 160 3666

parapety z cegły do wymiany - II etap

gzymsy z cegły do wymiany - II etap

G

Dokumentacja chroniona prawem autorskim - zgodnie z ustawą z dnia 4 lutego 1994 r. o prawie autorskim i prawach pokrewnych (Dz. U. z 2006 r., Nr 90, poz. 631 ze zm.). Powielanie fragmentów lub całości bez zgody autorów projektu - WZBRONIONE.		JEDNOSTKA PROJEKTOWA AG PROJEKT Usługi Inżynierskie mgr inż. Adrian Gajda ul. Mickiewicza 8/17, 12-200 Pisz NIP 849-147-92-51 REGON 280340701 TELEFON: 604 48 47 26 www.agprojekt.com		TEMAT: remont elewacji wielorodzinnego budynku mieszkalnego FAZA PROJEKTU: projekt budowlany BRANŻA: ogólnobudowlana		INWESTOR: Wspólnota Mieszkaniowa ul. Konopnickiej 3, 12-230 Biała Piska		LOKALIZACJA dz. nr geod.: 264/8 obręb geod.: BIAŁA PISKA ulica: M.KONOPNICKIEJ 3 powiat: PISKI		NAZWA RYSUNKU: ELEWACJA E1 OPRACOWANIE: mgr inż. Adrian Gajda PROJEKTANT: mgr inż. arch. Jerzy Talaga upr. nr WAM/0081/OZOA/07 oraz WAM/0145/POOK/08 upr. nr 194/69		SKALA: 1:100 DATA OPRACOWANIA: 09.2012 r. NR RYS.: A-1	