

CZĘŚĆ RYSUNKOWA

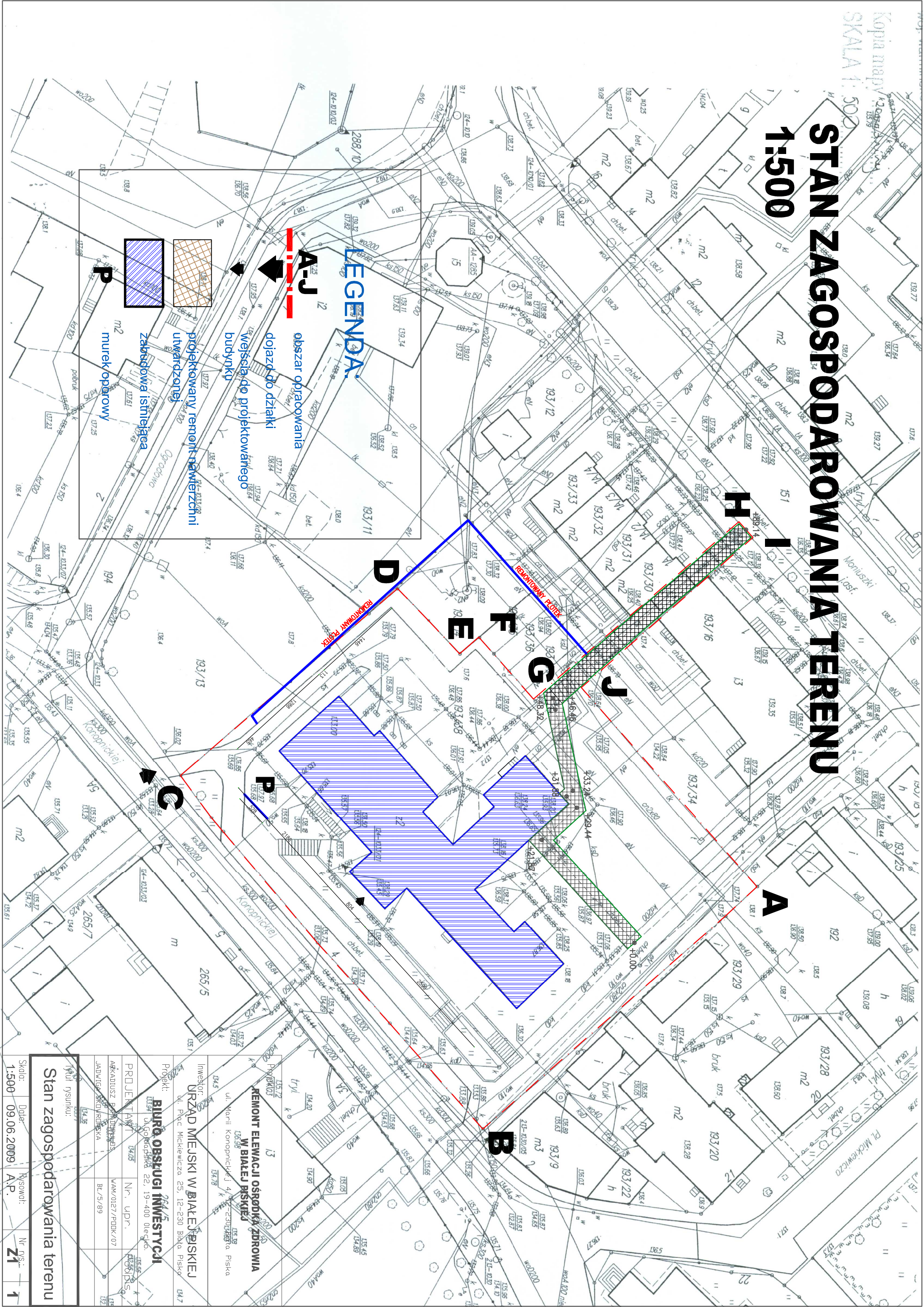
ZESTAWIENIE RYSUNKÓW

1.RZUT WIĘŻBY DACHOWEJ	Skala 1:100	D1
2.RZUT DACHU	Skala 1:100	D2
3.RZUT KORYTARZY- STAN ISTN.	Skala 1:50	W1
4.RZUT KORYTARZY -STAN PROJ.	Skala 1:50	W2
5.ELEWACJE ISTN. A-A, C-C	Skala 1:100	E1
6.ELEWACJE ISTN. B-B, D-D	Skala 1:100	E2
7.ELEWACJE PROJ. A-A, C-C	Skala 1:100	E3
8.ELEWACJE PROJ. B-B, D-D	Skala 1:100	E4
9.ELEWACJE-WYKAZ STOLARKI	Skala 1:200	E5
10.WYKAZ STOLARKI		E6

Kopia mapy
SKALA 1:500

STAN ZAGOSPODAROWANIA TERENU

1:500



LEGENDA:

- obszar opracowania
- dojazd do działki
- wejście do projektowanego budynku
- projektowany remont nawierzchni utwardzonej
- zabudowa istniejąca
- murek oporowy

REMONT ELEWACJI OSRÓDKA ZDROWIA W BIAŁEJ PISKIEJ
ul. Marii Konopnickiej 4, 23-230 Białe Piski

INWESTOR:
URZĄD MIEJSKI W BIAŁEJ PISKIEJ
ul. Płac Mickiewicza 25, 12-230 Białe Piski

PROJEKT:
BIURO OBSŁUGI INWESTYCYJNEJ
ul. Dąbrowska 22, 19-400 Olecko

PROJEKTANT:
ARKADIUSZ PANDIERSKI
JADWIGA SZYDŁOWSKA

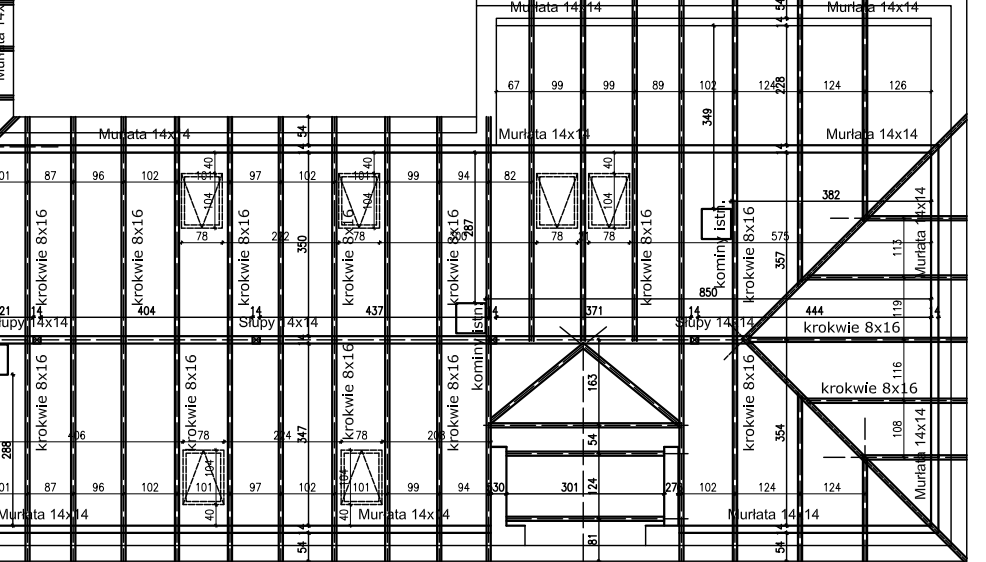
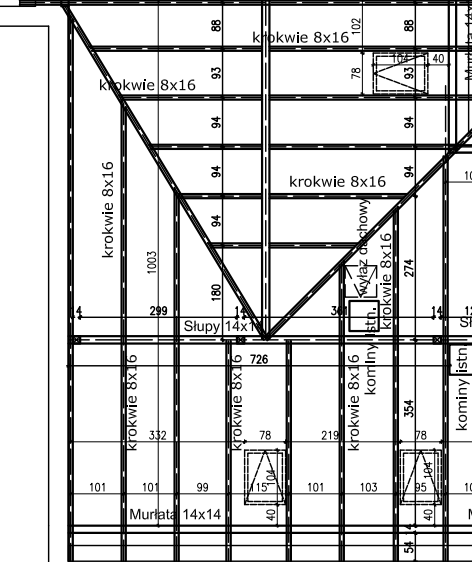
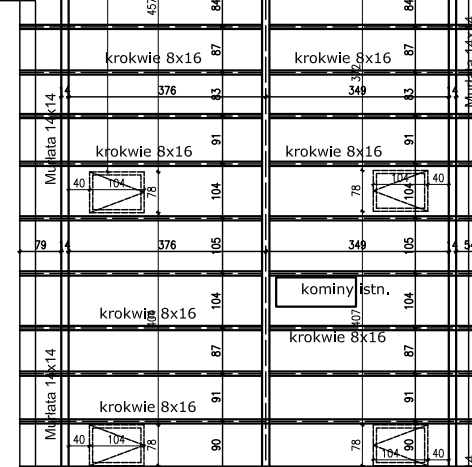
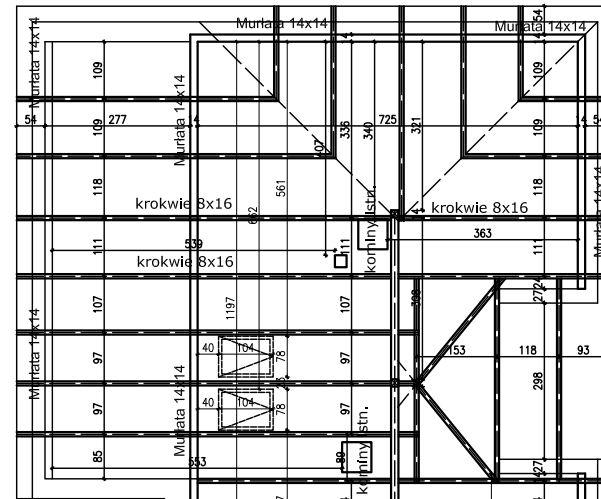
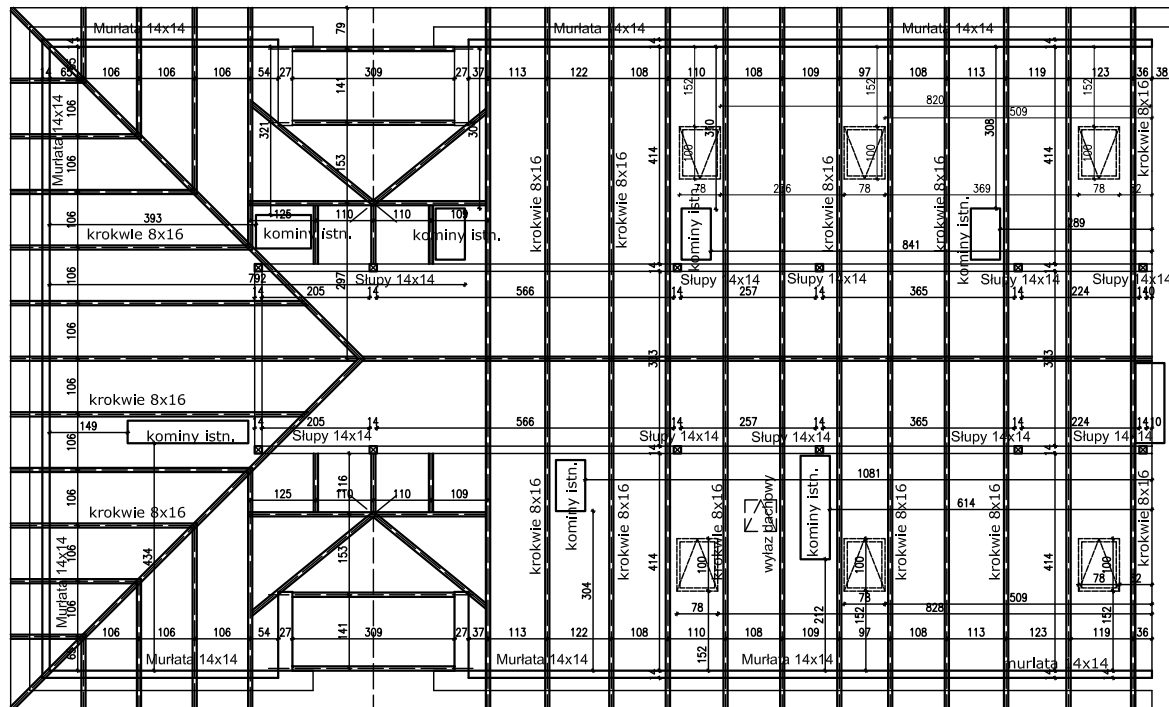
NR. UPR. 4555
WAM/0127/PDDK/07
BL/5/89

Stan zagospodarowania terenu

Skala: 1:500
Data: 09.06.2009
A.P.

Nr. rys.: 1
Z1

Rzut więźby dachowej skłala 1 : 100



Część dachu po modernizacji

Projekt: REMONT OŚRODKA ZDROWIA W BIAŁEJ PISKIEJ ul. Maril Konopnickiej 4, 12-230 Biała Piska		
Inwestor: URZĄD MIEJSKI W BIAŁEJ PISKIEJ ul. Plac Mickiewicza 25, 12-230 Biała Piska		
Projekt: BIURO OBSŁUGI INWESTYCYJ ul. Gołdowska 22, 19-400 Olecko.		
PROJEKTANT	Nr. upr.	Podpis
ARKADIUSZ PAPADOPULOS	WAM/0127/PDOK/07	
JADWIGA SKWROŃSKA	BL/5/89	
Tytuł rysunku: RZUT WIĘŻBY DACHU		
Skala: 1:100	Data: 09.06.2009	Rysował: P.Z.
		Nr rys.: D1. A

ERROR: syntaxerror
OFFENDING COMMAND: --nostringval--

STACK:

/Title

()

/Subject

(D:20090629125438+02'00')

/ModDate

()

/Keywords

(PDFCreator Version 0.9.5)

/Creator

(D:20090629125438+02'00')

/CreationDate

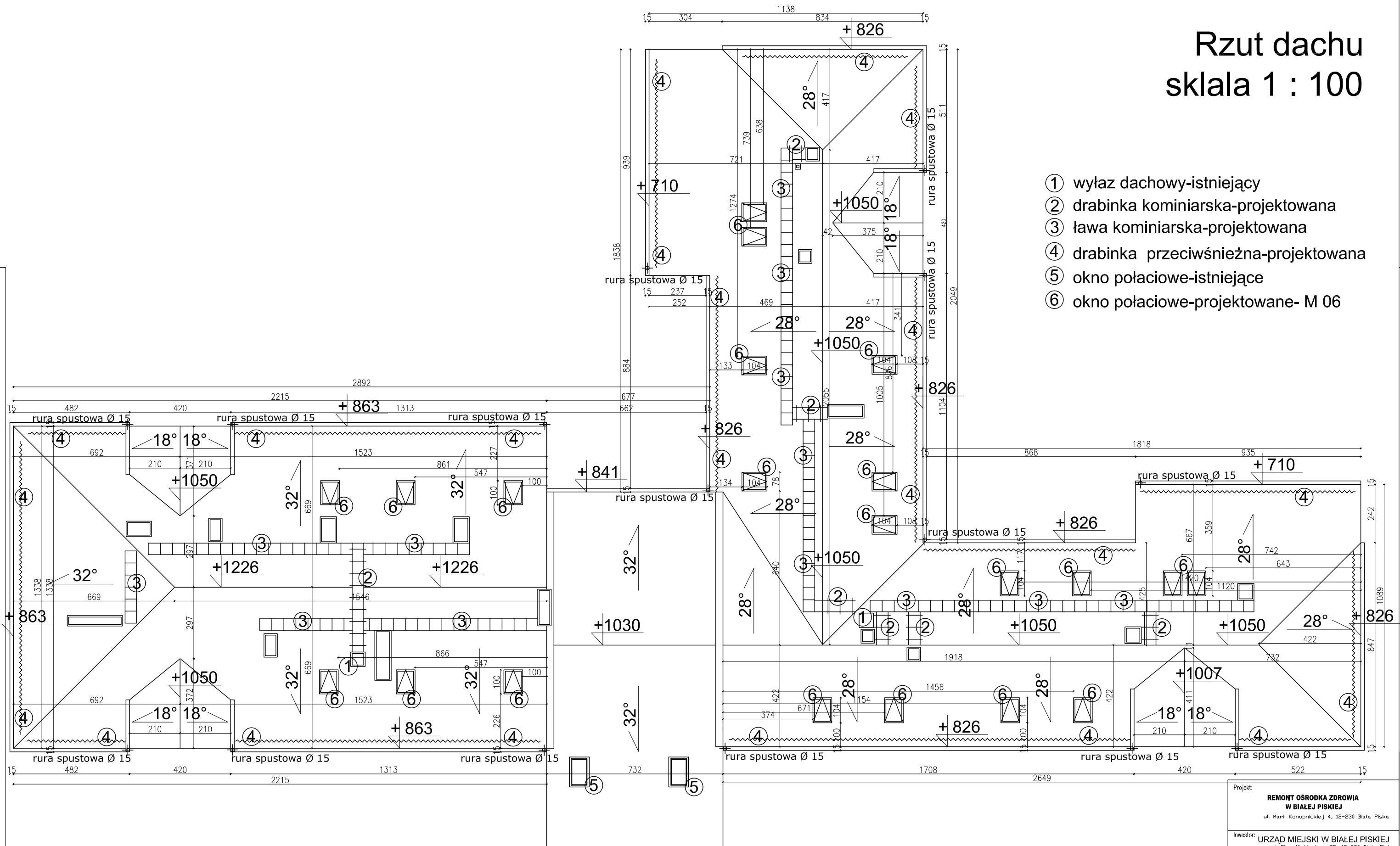
(Agnieszka)

/Author

-mark-

Rzut dachu skłala 1 : 100

- ① wyłaz dachowy-istniejący
- ② drabinka kominiarska-projektowana
- ③ ława kominiarska-projektowana
- ④ drabinka przeciwnieżna-projektowana
- ⑤ okno połaciowe-istniejące
- ⑥ okno połaciowe-projektowane- M 06



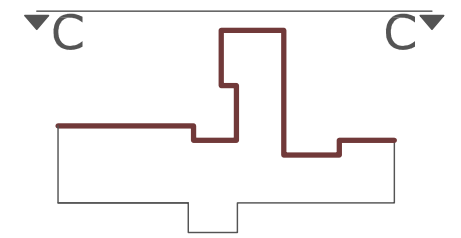
Projekt: REMONT OŚRODKA ZDROWIA W BIAŁEJ PISKIEJ ul. Maril Konopnickiej 4, 12-230 Biata Piska		
Inwestor: URZĄD MIEJSKI W BIAŁEJ PISKIEJ ul. Plac Mickiewicza 25, 12-230 Biata Piska		
Projekt: BIURO OBSŁUGI INWESTYCJI ul. Gołdowska 22, 19-400 Olecko.		
PROJEKTANT	Nr. upr.	Podpis
ARKADIUSZ PAPADOPULOS	WAM/0127/PDDK/07	
JADWIGA SKWIROŃSKA	BL/5/89	
Tytuł rysunku: RZUT DACHU		
Skala: 1:100	Data: 09.06.2009	Rysował: P.Z.
		Nr rys.: D2. A

ERROR: syntaxerror
OFFENDING COMMAND: --nostringval--

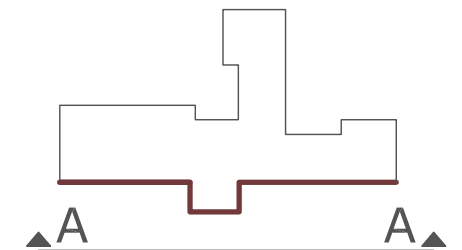
STACK:

```
/Title  
( )  
/Subject  
(D:20090629125615+02'00' )  
/ModDate  
( )  
/Keywords  
(PDFCreator Version 0.9.5)  
/Creator  
(D:20090629125615+02'00' )  
/CreationDate  
(Agnieszka)  
/Author  
-mark-
```


ELEWACJA ISTNIEJĄCA
PÓŁNOCNO-WSCHODNIA C-C

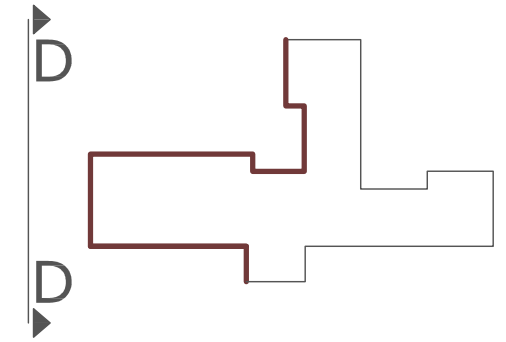


ELEWACJA ISTNIEJĄCA
POŁUDNIOWO-ZACHODNIA A-A

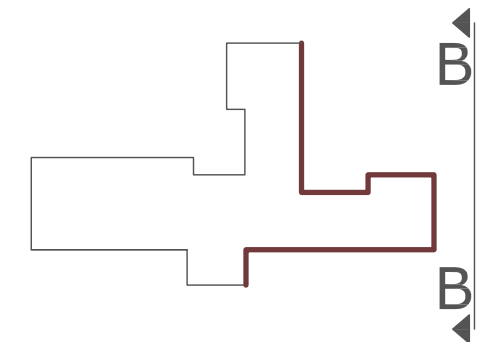


Projekt: REMONT ELEWACJI OŚRODKA ZDROWIA W BIAŁEJ PISKIEJ ul. Marii Konopnickiej 4, 12-230 Biała Piska		
Inwestor: URZĄD MIEJSKI W BIAŁEJ PISKIEJ ul. Piłca Mickiewicza 25, 12-230 Biała Piska		
Projekt: BIURO OBSŁUGI INWESTYCJI ul. Gołdapska 22, 19-400 Dziecko.		
PROJEKTANT	Nr. upr.	Podpis
ARKADIUSZ PAPAŁOPIŁDS	WAW/0127/PDDK/07	
JADWIGA SKDWRÓŃSKA	BL/5/89	
Tytuł rysunku: ELEWACJE ISTNIEJĄCE A-A, C-C		
Skala:	Data:	Rysował:
1:100	09.06.2009	P.Z.
		Nr rys:
		E1.
		A

ELEWACJA ISTNIEJĄCA
PÓŁNOCNO-ZACHODNIA B-B



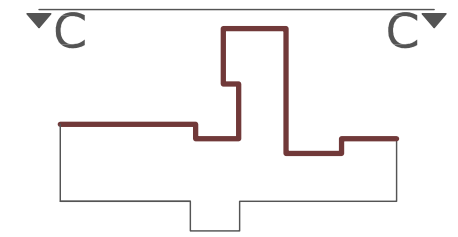
Na widoku Elewacji D-D nie przedstawiono części schodów wejściowych do apteki; podyktowane jest to koniecznością przedstawienia elewacji właściwej budynku.



ELEWACJA ISTNIEJĄCA
POŁUDNIOWO-WSCHODNIA D-D

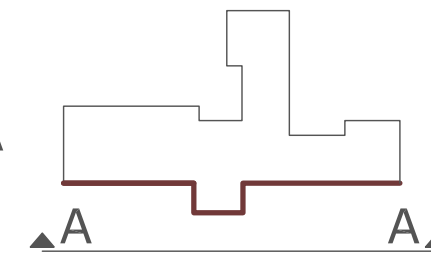
Projekt: REMONT ELEWACJI OŚRODKA ZDROWIA W BIAŁEJ PISKIEJ ul. Marii Konopnickiej 4, 12-230 Biała Piska			
Inwestor: URZĄD MIEJSKI W BIAŁEJ PISKIEJ ul. Plac Mickiewicza 25, 12-230 Biała Piska			
Projekt: BIURO OBSŁUGI INWESTYCJI ul. Gotdapska 22, 19-400 Olecko.			
PROJEKTANT	Nr. upr.	Podpis	
ARKADIUSZ PAPADOPULIS	WAM/0127/PDDK/07		
JADWIGA SKOWROŃSKA	BL/S/89		
Tytuł rysunku: ELEWACJE ISTNIEJĄCE B-B, D-D			
Skala: 1:100	Data: 09.06.2009	Rysował: P.Z.	Nr rys.: E2. A

ELEWACJA PROJEKTOWANA PÓŁNOCNO-WSCHODNIA C-C



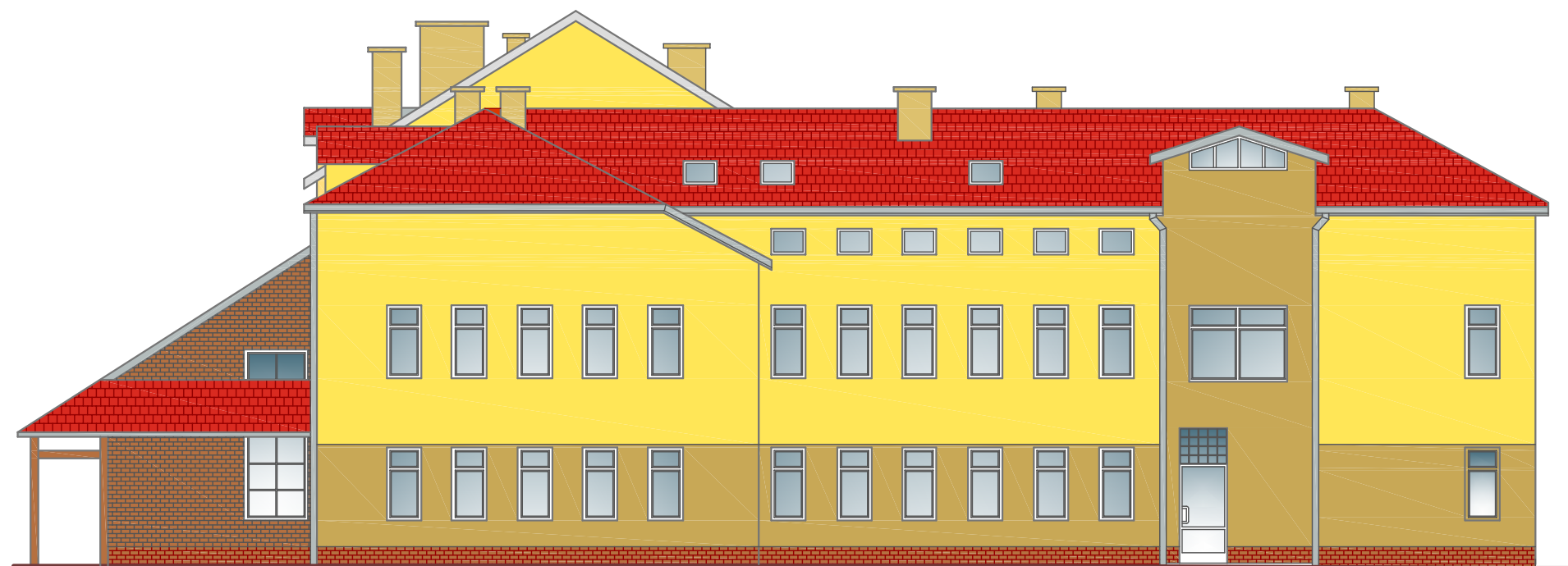
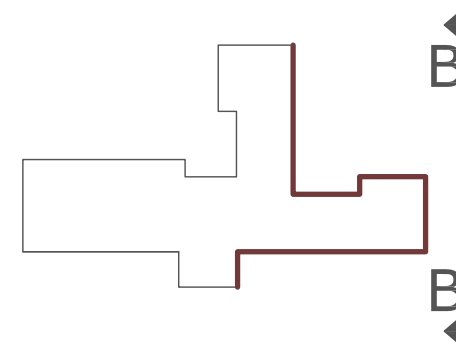
- Tynk silikonowy w kolorze Gobi GB 4
- Tynk silikonowy w kolorze Texas TX 5
- Płytki elewacyjne typ Silesja w kolorze brązowym
- Blachodachówka w kolorze czerwonym wg części istniejącej zmodernizowanej

ELEWACJA PROJEKTOWANA POŁUDNIOWO-ZACHODNIA A-A

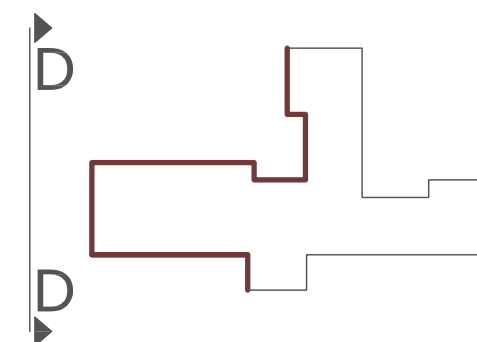
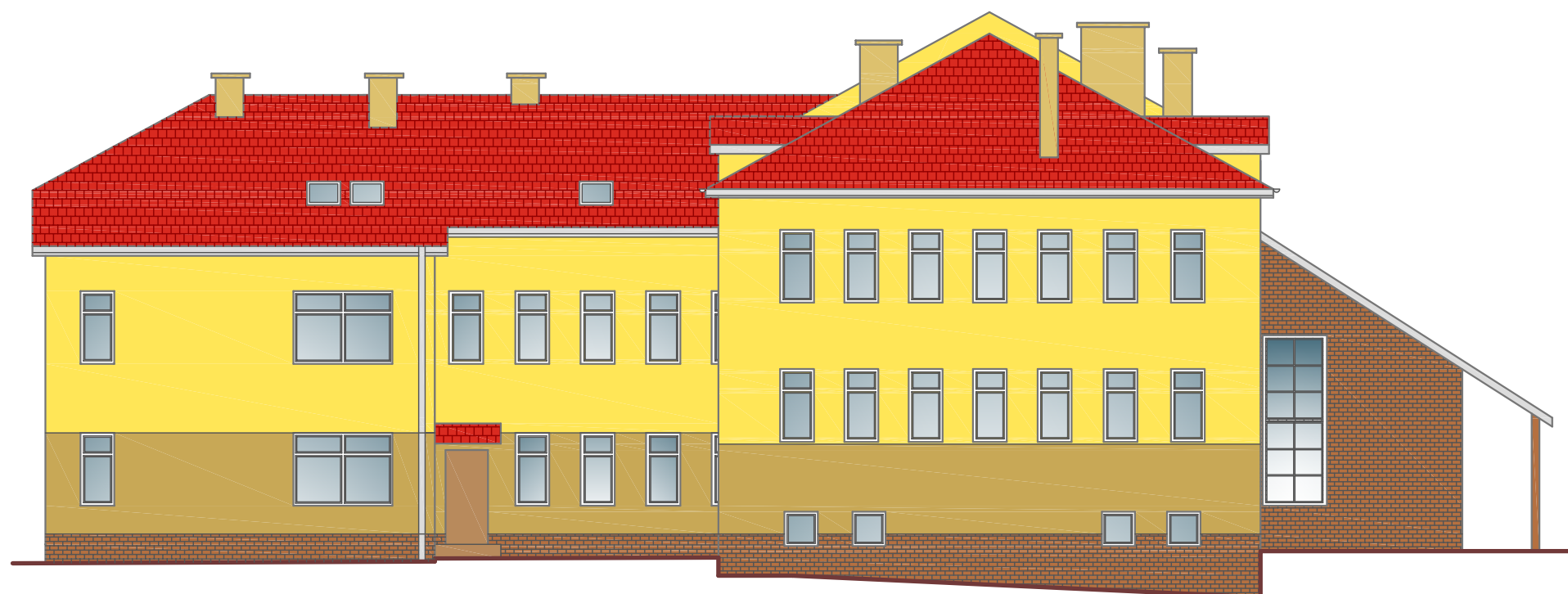


Projekt: REMONT ELEWACJI OŚRODKA ZDROWIA W BIAŁEJ PISKIEJ ul. Marii Konopnickiej 4, 12-230 Biała Piska		
Inwestor: URZĄD MIEJSKI W BIAŁEJ PISKIEJ ul. Plac Mickiewicza 25, 12-230 Biała Piska		
Projekt: BIURO OBSŁUGI INWESTYCJI ul. Gołdapska 22, 19-400 Działko.		
PROJEKTANT	Nr. upr.	Podpis
ARKADIUSZ PAPAŁOPIŁD	WAW/0127/PDDK/07	
JADWIGA SKDWRÓSKA	BL/5/89	
Tytuł rysunku: ELEWACJE PROJEKTOWANE A-A, C-C		
Skala: 1:100	Data: 09.06.2009	Rysował: P.Z. Nr rys.: E3. A

ELEWACJA PROJEKTOWANA POŁUDNIOWO-WSCHODNIA D-D



- Tynk silikonowy w kolorze Gobi GB 4
- Tynk silikonowy w kolorze Texas TX 5
- Płytki elewacyjne typ Silesja w kolorze brązowym
- Blachodachówka w kolorze czerwonym wg części istniejącej zmodernizowanej



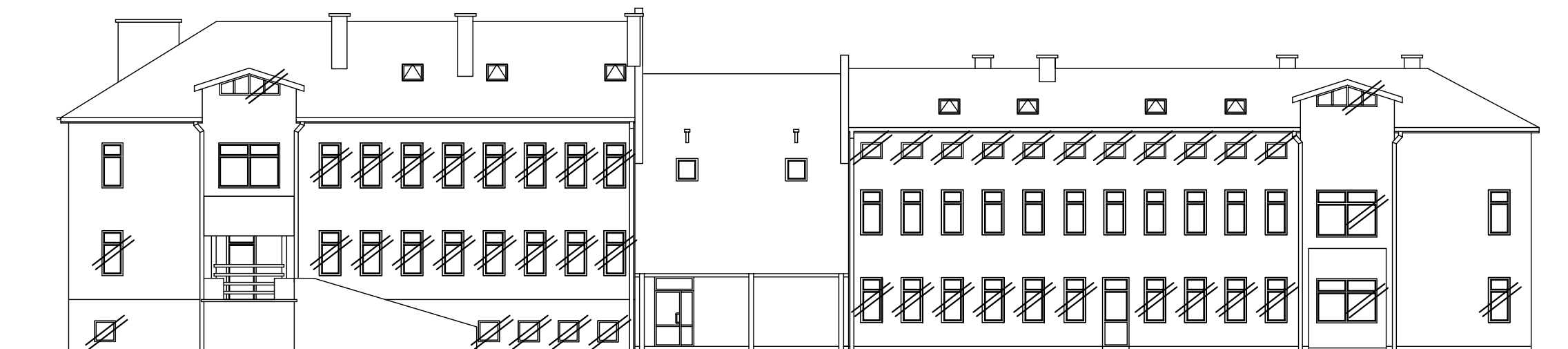
ELEWACJA PROJEKTOWANA PÓŁNOCNO-ZACHODNIA B-B

Na widoku Elewacji D-D nie przedstawiono części schodów wejściowych do apteki; podyktowane jest to koniecznością przedstawienia elewacji właściwej budynku.

Projekt: REMONT ELEWACJI OŚRODKA ZDROWIA W BIAŁEJ PISKIEJ ul. Marii Konopnickiej 4, 12-230 Biała Piska			
Inwestor: URZĄD MIEJSKI W BIAŁEJ PISKIEJ ul. Plac Mickiewicza 25, 12-230 Biała Piska			
Projekt: BIURO OBSŁUGI INWESTYCJI ul. Gottdapska 22, 19-400 Olecko.			
PROJEKTANT	Nr. upr.	Podpis	
ARKADIUSZ PĄPADOPULIS	WAM/0127/PDDK/07		
JADWIGA SKOWROŃSKA	BL/5/89		
Tytuł rysunku: ELEWACJE PROJEKTOWANE B-B, D-D			
Skala: 1:100	Data: 09.06.2009	Rysował: P.Z.	Nr rys.: E4. A

Elewacje-stolarka okienna skala 1:200

-  Istniejące okna wymienione
-  Istniejące okna do wymiany
-  Okna połaciowe projektowane M06

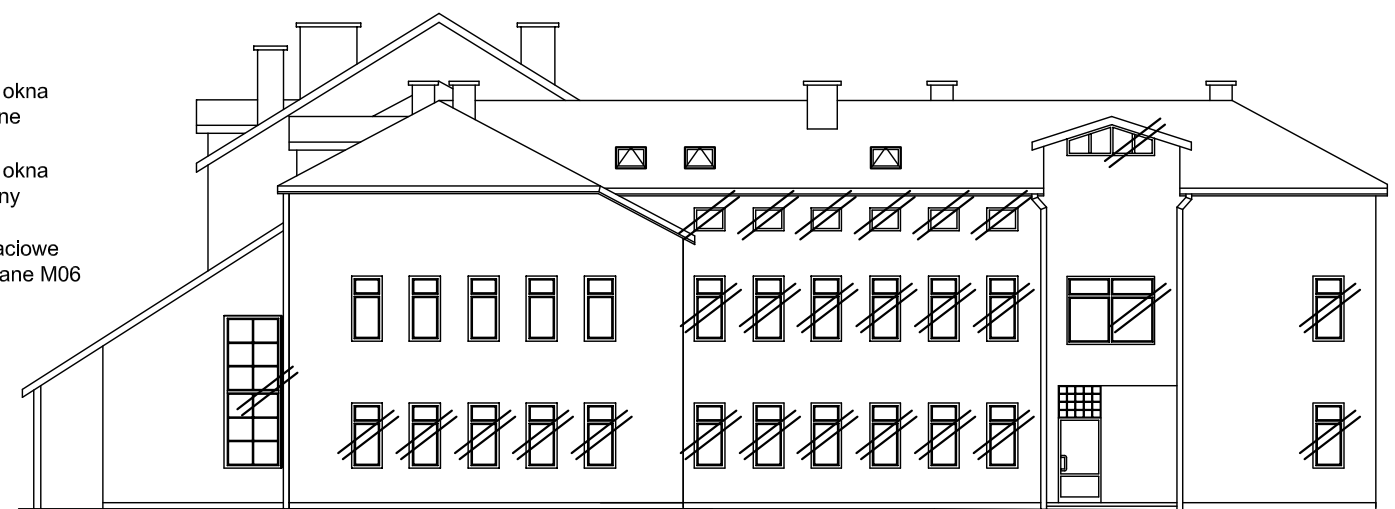


Elewacja południowo-zachodnia




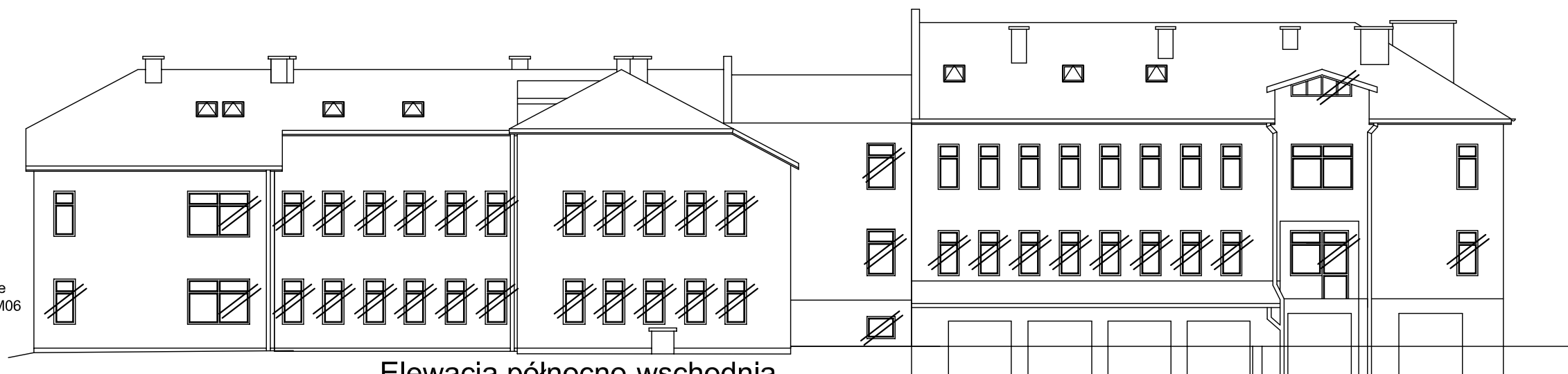
Elewacja północno-zachodnia

-  Istniejące okna wymienione
-  Istniejące okna do wymiany
-  Okna połaciowe projektowane M06



Elewacja południowo-wschodnia

-  Istniejące okna wymienione
-  Istniejące okna do wymiany
-  Okna połaciowe projektowane M06



Elewacja północno-wschodnia

Projekt: REMONT OŚRODKA ZDROWIA W BIAŁEJ PISKIEJ		
ul. Marii Konopnickiej 4, 12-230 Biała Piska		
Inwestor: URZĄD MIEJSKI W BIAŁEJ PISKIEJ		
ul. Plac Mickiewicza 25, 12-230 Biała Piska		
Projekt: BIURO OBSŁUGI INWESTYCJI		
ul. Gołdapska 22, 19-400 Olecko.		
PROJEKTANT	Nr. upr.	Podpis
ARKADIUSZ PAPADOPULOS	WAM/0127/PDOK/07	
JADWIGA SKOWROŃSKA	BŁ/5/89	

Tytuł rysunku:
ELEWACJA-WYKAZ STOLARKI

Skala: 1:200	Data: 09.06.2009	Rysował: P.Z.	Nr. rys.: E5.	A
-----------------	---------------------	------------------	-------------------------	----------

ERROR: syntaxerror
OFFENDING COMMAND: --nostringval--

STACK:

```
/Title  
( )  
/Subject  
(D:20090629125702+02'00' )  
/ModDate  
( )  
/Keywords  
(PDFCreator Version 0.9.5)  
/Creator  
(D:20090629125702+02'00' )  
/CreationDate  
(Agnieszka)  
/Author  
-mark-
```

OBIEKT												
Typ okna	O1	O2	O3	O4	O5	O6	O7	O8	O9	O10	O11	O12
Schemat postawowe wymiary												
	drewniane	PCV	PCV	drewniane	PCV	drewniane	drewniane	drewniane	drewniane	drewniane	drewniane	drewniane
wymiary	80 x 170	80 x 170	80 x 170	80 x 80	230 x 170	230 x 170	230 x 170	80 x 60	230 x 80	110 x 170	110 x 80	150 x 400
ilość okien wg kondygnacji	PIWNICA	-	-	-	9	-	-	-	-	-	1	-
	PARTER	67	-	-	-	3	1	-	-	1	-	2
	I PIĘTRO	34	24	11	-	2	4	-	-	2	-	-
	PODDASZE	-	-	-	-	-	-	18	4	-	-	-
	RAZEM	101	24	11	9	2	7	1	18	4	3	2

Projekt: REMONT OŚRODKA ZDROWIA W BIAŁEJ PISKIEJ ul. Marii Konopnickiej 4, 12-230 Biała Piska		
Inwestor: URZĄD MIEJSKI W BIAŁEJ PISKIEJ ul. Plac Mickiewicza 25, 12-230 Biała Piska		
Projekt: BIURO OBSŁUGI INWESTYCJI ul. Gołdapska 22, 19-400 Olecko.		
PROJEKTANT	Nr. upr.	Podpis
ARKADIUSZ PAPADOPULOS	WAM/0127/PDDK/07	
JADWIGA SKOWROŃSKA	BŁ/5/89	
Tytuł rysunku: WYKAZ STOLARKI		
Skala: 1:200	Data: 09.06.2009	Rysował: P.Z.
Nr. rys.: E6.	A	

ERROR: syntaxerror
OFFENDING COMMAND: --nostringval--

STACK:

/Title

()

/Subject

(D:20090629125848+02'00')

/ModDate

()

/Keywords

(PDFCreator Version 0.9.5)

/Creator

(D:20090629125848+02'00')

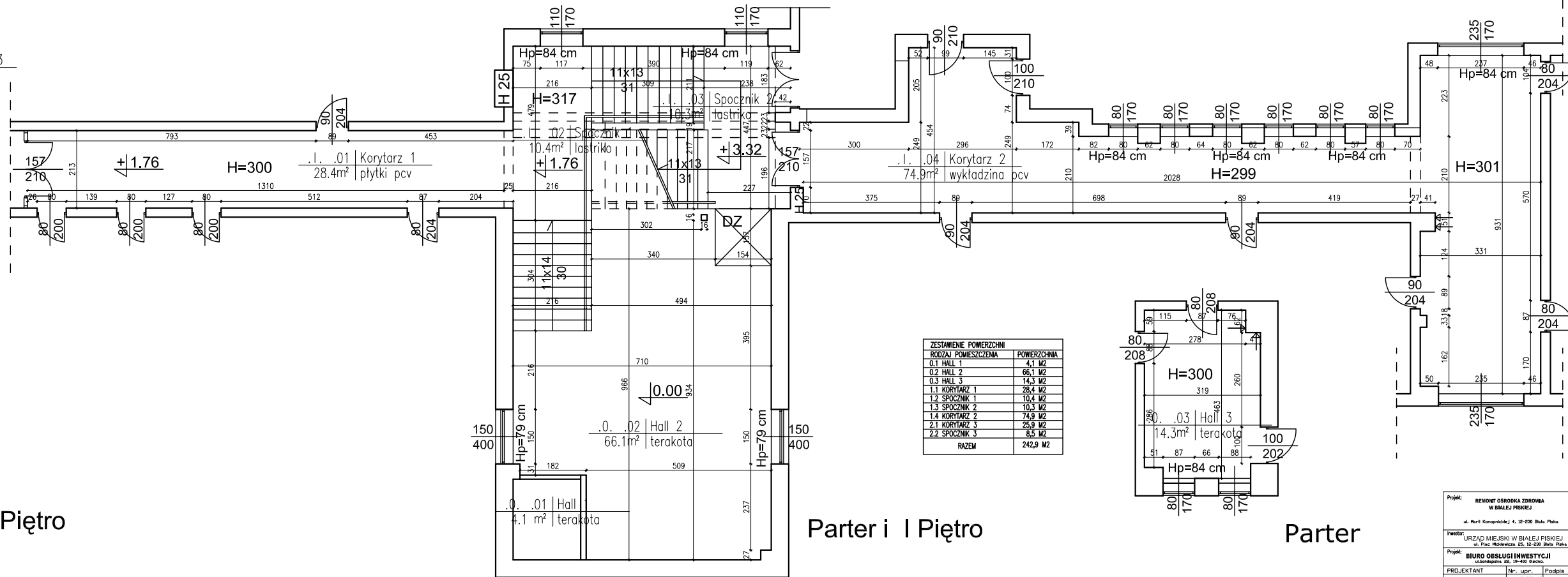
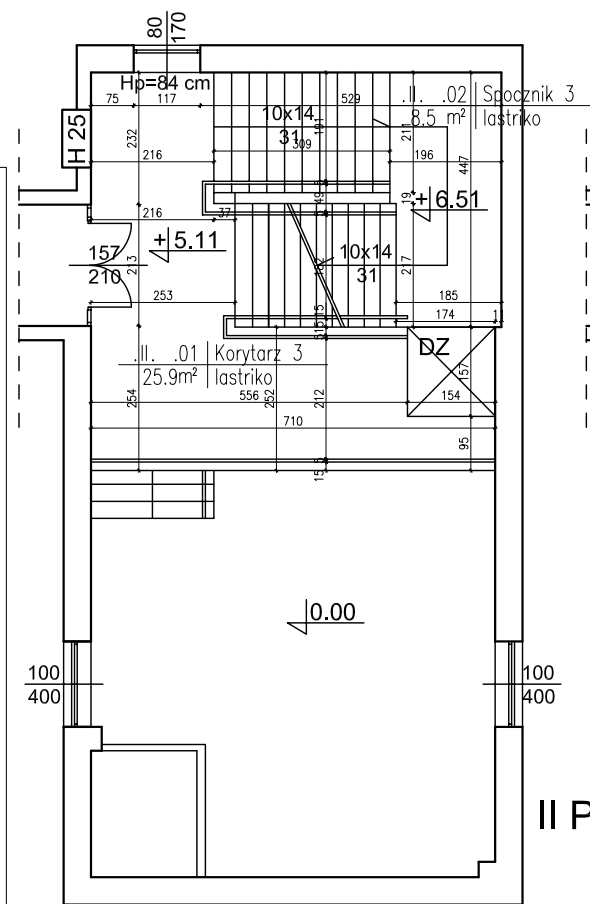
/CreationDate

(Agmieszka)

/Author

-mark-

Rzuty korytarzy- stan istniejący
skala 1 : 50



RODZAJ POMIESZCZENIA	POWIERZCHNIA
0.1 HALL 1	4,1 M2
0.2 HALL 2	66,1 M2
0.3 HALL 3	14,3 M2
1.1 KORYTARZ 1	28,4 M2
1.2 SPOCZNIK 1	10,4 M2
1.3 SPOCZNIK 2	10,3 M2
1.4 KORYTARZ 2	74,9 M2
2.1 KORYTARZ 3	25,9 M2
2.2 SPOCZNIK 3	8,5 M2
RAZEM	242,9 M2

Projekt: **REMONT OŚRODKA ZDROWIA W BIAŁEJ PISKIEJ**
 ul. Marka Komprzydka 4, 32-236 Biała Piska

Wzrost: **URZĄD MIEJSKI W BIAŁEJ PISKIEJ**
 ul. Piłsudskiego 25, 32-200 Biała Piska

Projekt: **BIURO OBSŁUGI INWESTYCJI**
 ul. Wolności 22, 32-200 Biała Piska

PROJEKTANT	Nr. upr.	Podpis
ANNA SZYMAŃSKA	14000/2008/12	[Signature]
ANNA SZYMAŃSKA	14000/2008/12	[Signature]

Tytuł rysunku: **RZUT KORYTARZY- STAN ISTN.**

Skala: 1:50 Data: 08.06.2009 Rysował: P.Z. Nr. rz.: **W1** **A**

ERROR: syntaxerror
OFFENDING COMMAND: --nostringval--

STACK:

/Title

()

/Subject

(D:20090629130054+02'00')

/ModDate

()

/Keywords

(PDFCreator Version 0.9.5)

/Creator

(D:20090629130054+02'00')

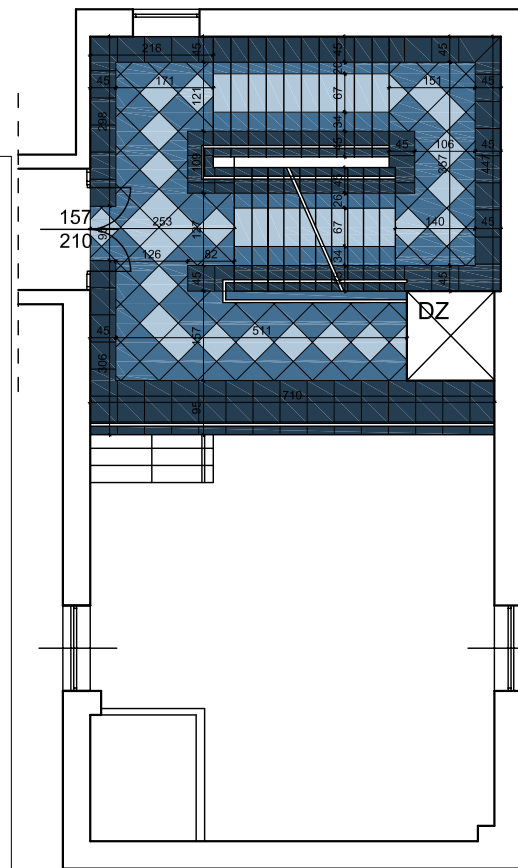
/CreationDate




(Agnieszka)

/Author

-mark-

Rzuty korytarzy-stan projektowany
skala 1: 50



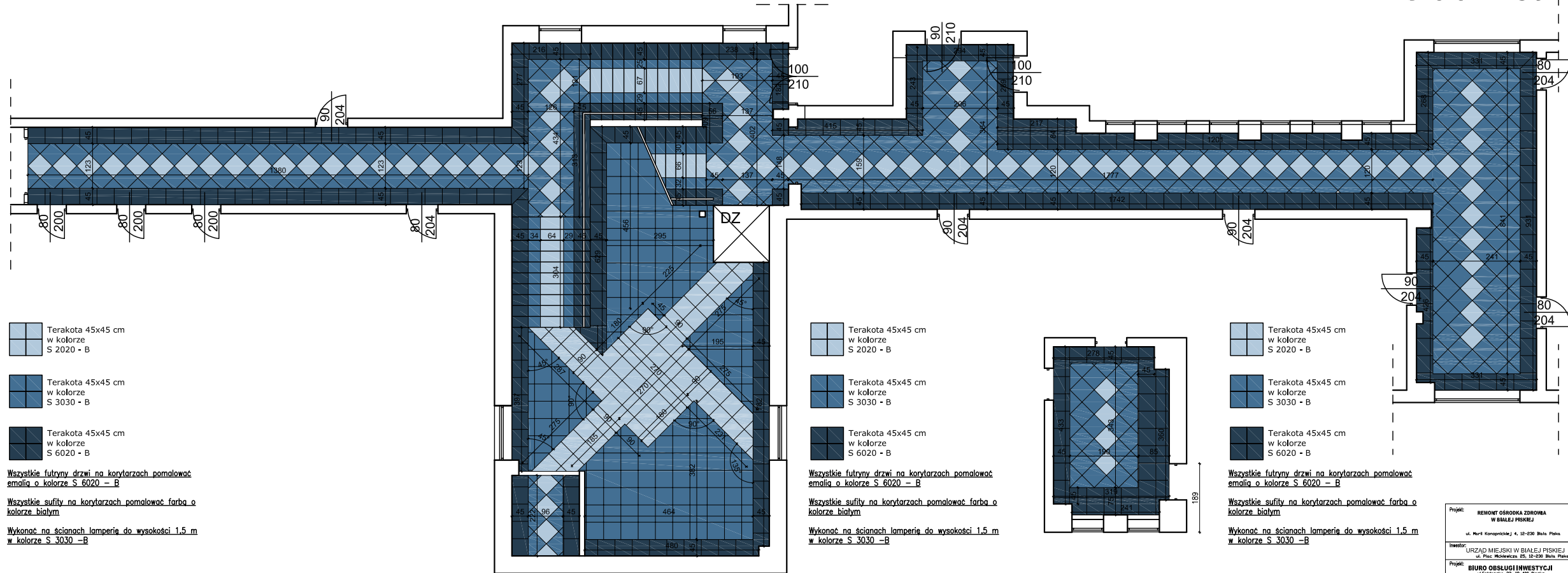
-  Terakota 45x45 cm
w kolorze
S 2020 - B
-  Terakota 45x45 cm
w kolorze
S 3030 - B
-  Terakota 45x45 cm
w kolorze
S 6020 - B

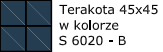
Wszystkie futryny drzwi na korytarzach pomalować
emalią o kolorze S 6020 - B

Wszystkie sufity na korytarzach pomalować farbą o
kolorze białym

Wykonać na ścianach lamperie do wysokości 1,5 m
w kolorze S 3030 - B

II Piętro



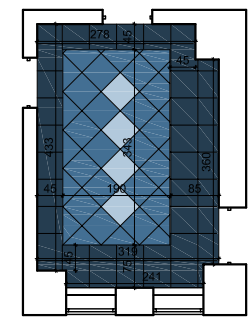
-  Terakota 45x45 cm
w kolorze
S 2020 - B
-  Terakota 45x45 cm
w kolorze
S 3030 - B
-  Terakota 45x45 cm
w kolorze
S 6020 - B

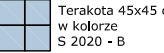
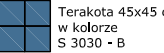
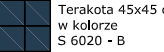
Wszystkie futryny drzwi na korytarzach pomalować
emalią o kolorze S 6020 - B

Wszystkie sufity na korytarzach pomalować farbą o
kolorze białym

Wykonać na ścianach lamperie do wysokości 1,5 m
w kolorze S 3030 - B

Parter i I Piętro



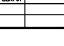
-  Terakota 45x45 cm
w kolorze
S 2020 - B
-  Terakota 45x45 cm
w kolorze
S 3030 - B
-  Terakota 45x45 cm
w kolorze
S 6020 - B

Wszystkie futryny drzwi na korytarzach pomalować
emalią o kolorze S 6020 - B

Wszystkie sufity na korytarzach pomalować farbą o
kolorze białym

Wykonać na ścianach lamperie do wysokości 1,5 m
w kolorze S 3030 - B

Parter

Projekt: RENOWIC OŚRODKA ZDROWIA W BIAŁEJ PISCE			
ul. Marka Komprzydka 4, 32-236 Biała Piska			
Inwestor: URZĄD MIEJSKI W BIAŁEJ PISCE ul. Piłsudskiego 25, 32-236 Biała Piska			
Projekt: BIURO OBSŁUGI INWESTYCJI ul. Wolności 22, 32-236 Biała Piska			
PROJEKTANT	Nr. upr.	Podpis	
ANNA KUCYŃSKA	1234567890		
Tytuł rysunku: RZUT KORYTARZY- STAN PROJ.			
Skala:	Data:	Rysował:	Nr. rz.:
1:50	08.06.2009	P.Z.	WZ. A

ERROR: syntaxerror
OFFENDING COMMAND: --nostringval--

STACK:

```
/Title  
( )  
/Subject  
(D:20090629125934+02'00' )  
/ModDate  
( )  
/Keywords  
(PDFCreator Version 0.9.5)  
/Creator  
(D:20090629125934+02'00' )  
/CreationDate  
(Agnieszka)  
/Author  
-mark-
```